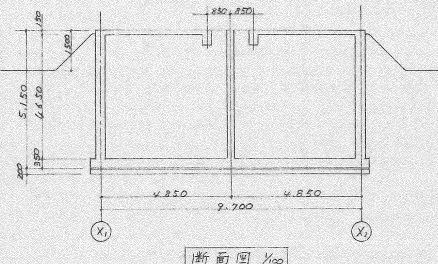


大 圖 1/100

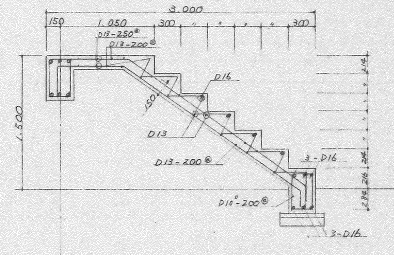


断面圖 1/100

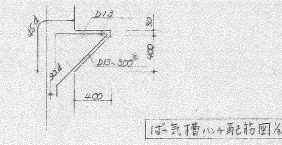
配筋リスト		記号	
外壁	W1	30	上端部 D13-150 ^φ 97 ^φ 下端部 D13-200 ^φ 97 ^φ 中継部 D13-250 ^φ 97 ^φ
	W2	30	上端部 D13-150 ^φ 97 ^φ 中継部 D13-200 ^φ 97 ^φ 下端部 D13-200 ^φ 97 ^φ
内壁	W3	20	D13-150 ^φ 97 ^φ D13-200 ^φ 97 ^φ 上端部 3-D12 中継部 3-D12 下端部 3-D12
	W4	20	D13-150 ^φ 97 ^φ D13-200 ^φ 97 ^φ 上端部 3-D12 中継部 3-D12 下端部 3-D12

スラブ		X 方向		Y 方向	
	S1	15	D13-200 ^φ 97 ^φ	D13-200 ^φ 97 ^φ	
	S2	15	D13-200 ^φ 97 ^φ	D13-200 ^φ 97 ^φ	
床版	F	35	上端部 D16-200 ^φ 97 ^φ 中継部 D16-200 ^φ 97 ^φ 下端部 D16-200 ^φ 97 ^φ		
	F2	35	D16-200 ^φ 97 ^φ	D16-200 ^φ 97 ^φ	

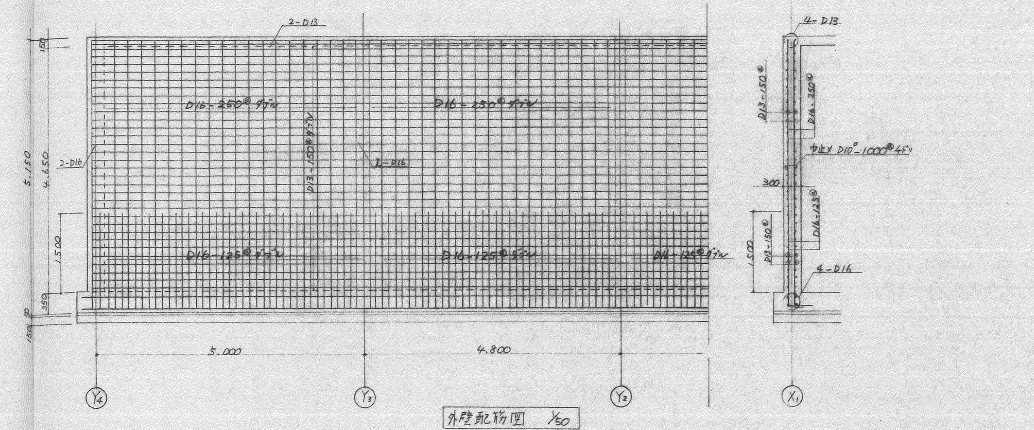
特記仕様		開口部補強筋	
使用材料	コンクリート	標準強度 f _c = 210 ^{kg/cm²}	
	鉄筋	規格 SD-30	
		補筋補強筋 SD-30	
中立軸	D10 ^φ = 1000 ^φ 2-1		
外壁の厚	210 ^{mm} 床版 6 ^{mm}		
内径	232 ^{mm} 3 ^{mm}		
継手	15 ^{mm} 鋼板継手		
	16 ^{mm} 鋼板継手		
	継手長 45 ^{mm} XLZ		
	配筋 D13-97 ^φ		



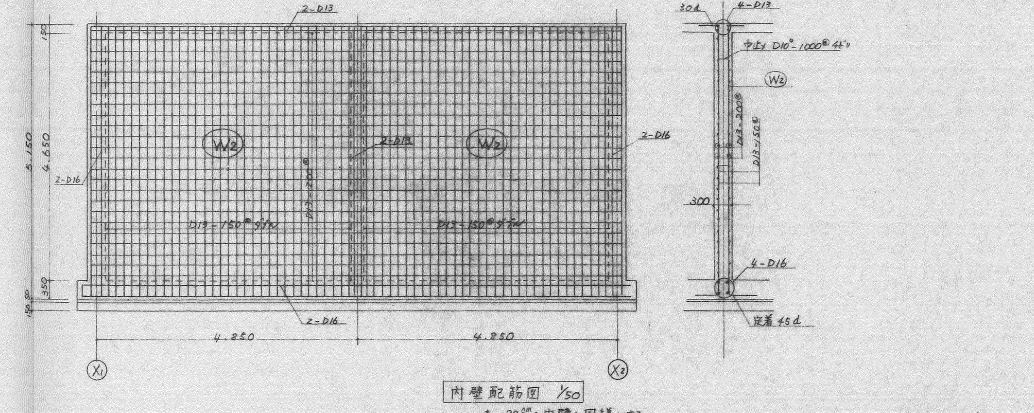
階段配筋図 1/30



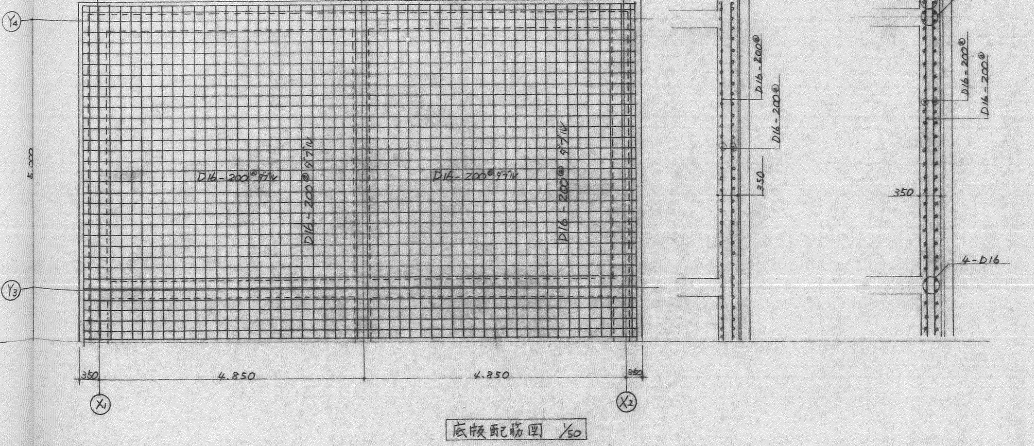
隅部配筋図 1/30



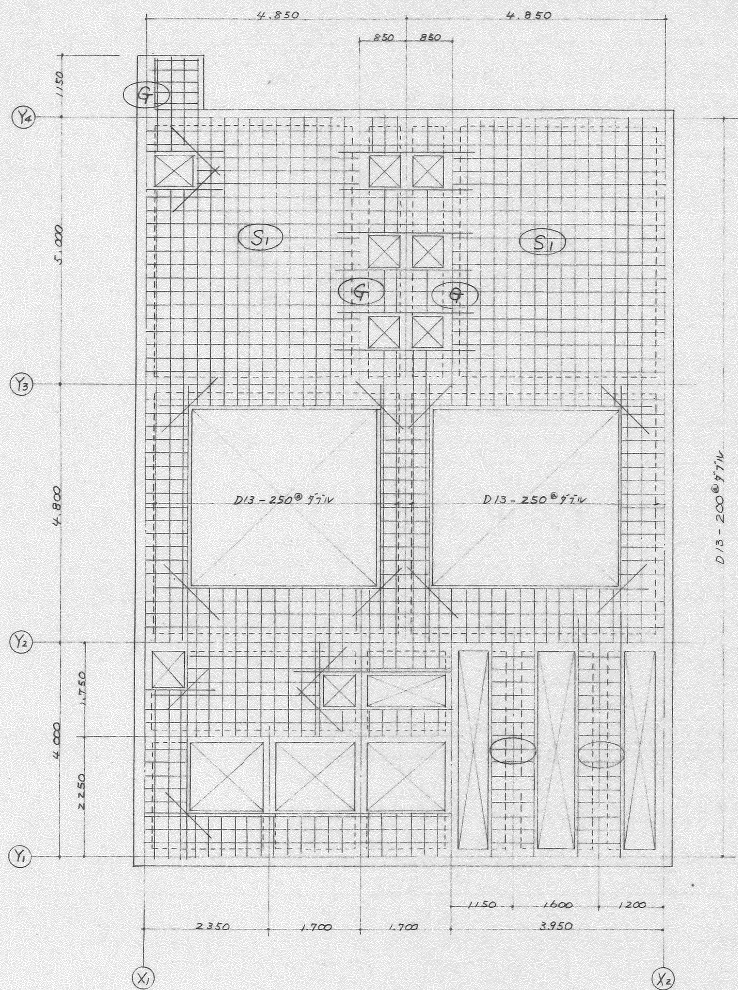
外壁配筋図 1/50



内壁配筋図 1/50

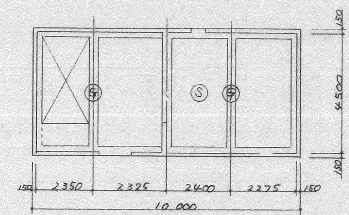


床版配筋図 1/50

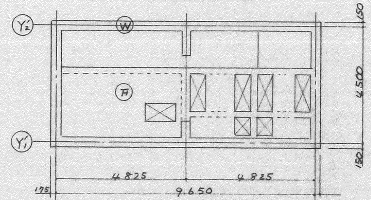


スラブ配筋図 1/80

開口部補強筋 D13-97mm (特記仕様書参照)



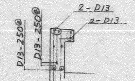
1F伏図 1/100



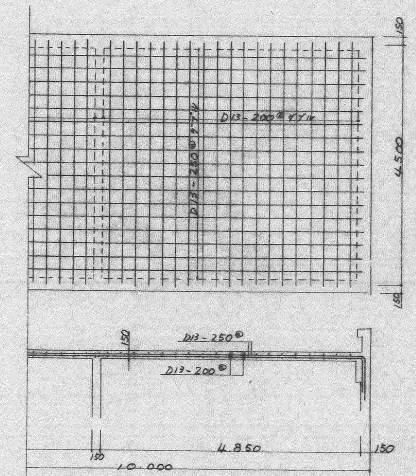
地階伏図 1/100

配筋リスト			
	S (cm)	Y 方向	X 方向
外壁 (地階)	35	D14-180@97mm 下端	D14-180@97mm
		D14-200@97mm 中央部	D14-180@97mm
内壁 (地階)	20	D12-200@97mm	D12-200@97mm
階床	15	D13-200@97mm 4F	D13-250@97mm
屋根	15	D13-200@97mm	D13-250@97mm
1F 柱	20	D13-200@97mm	D13-200@97mm
地階 柱	20	D13-200@97mm	D13-200@97mm
前室 柱	40	D16-200@97mm	D16-200@97mm

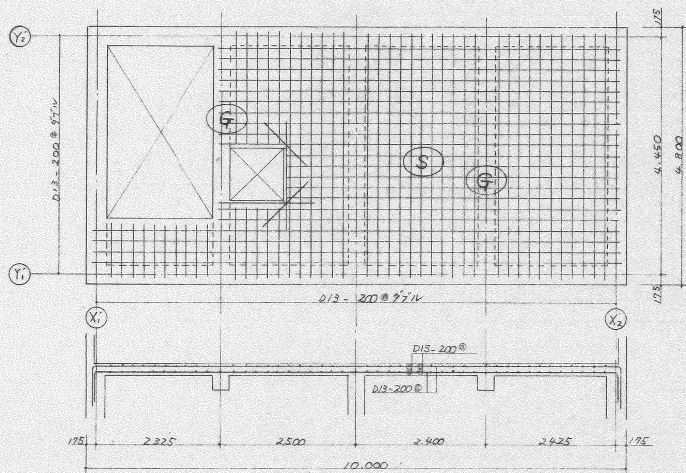
	小梁	単梁
B-D	30 x 50	25 x 50
上鋼筋	2 - D22	2 - D22
下鋼筋	2 - D22	2 - D22
X-Y 方向	D10-150@	D10-200@
	全域	全域



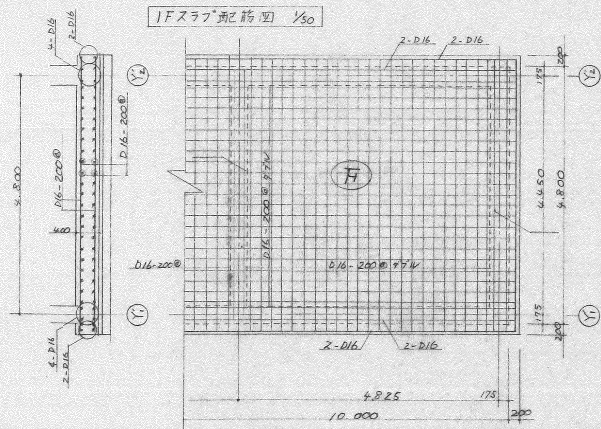
バネバト配筋図 1/50



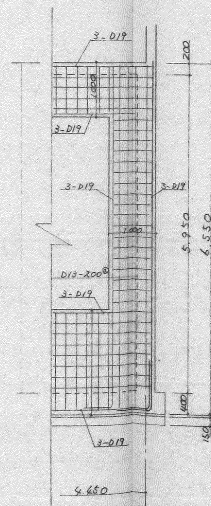
屋根スラブ配筋図 1/50



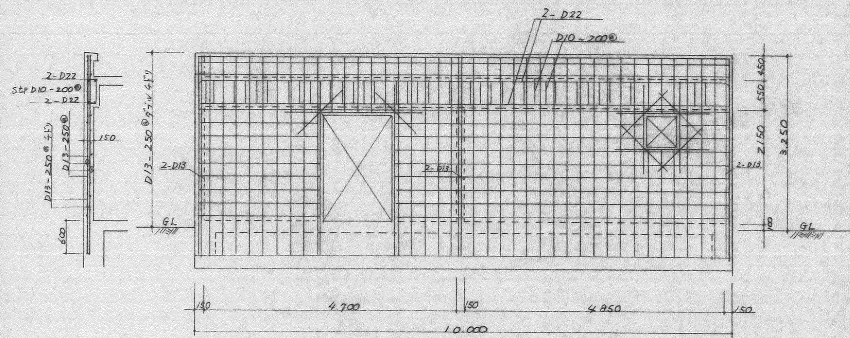
1Fスラブ配筋図 1/50



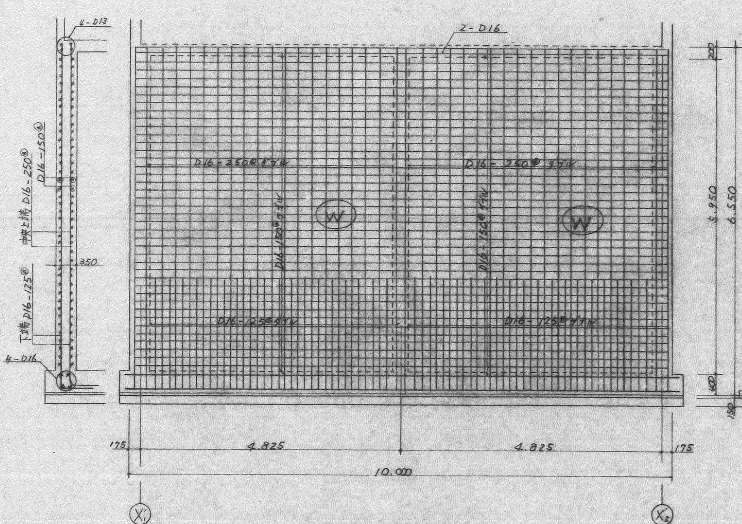
耐圧版配筋図 1/50



中央補強1/2配筋図 1/50



機械電愛配筋図 1/50



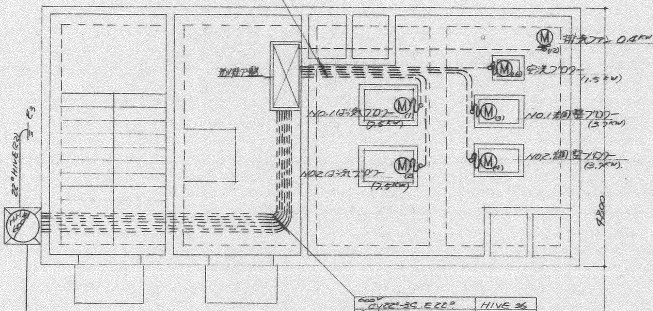
地下外壁配筋図 1/50

備考

整理番号

承認	調査	設計	設計年月日	全業	No.	工事名
●	●	●	55.9	32	326	伊勢崎市公設地方卸売市場建設
						図面名称: 浄化槽配筋図(3)
						Scale 1/50

5 ^号 3. E2 ^号	HIVE (02)
3 ^号 2. E2 ^号	" (02)
3 ^号 3. E2 ^号	" (02)
3 ^号 3. E2 ^号	" (02)
CV2 ^号 -SC	" (02)
2 ^号 3. E2 ^号	" (02)



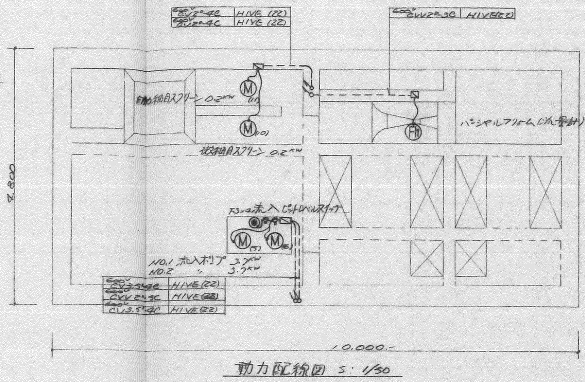
CV2 ^号 -SC	HIVE (02)
CV2 ^号 -SC	" (02)
CV2 ^号 -SC	" (02)
CV2 ^号 -SC	" (02)
CV2 ^号 -SC	" (02)
CV2 ^号 -SC	" (02)
CV2 ^号 -SC	" (02)

NO.1 補助ドア	CV2 ^号 -SC
NO.2	CV2 ^号 -SC
NO.3	CV2 ^号 -SC
NO.4	CV2 ^号 -SC
NO.5	CV2 ^号 -SC
NO.6	CV2 ^号 -SC
NO.7	CV2 ^号 -SC
NO.8	CV2 ^号 -SC
NO.9	CV2 ^号 -SC
NO.10	CV2 ^号 -SC

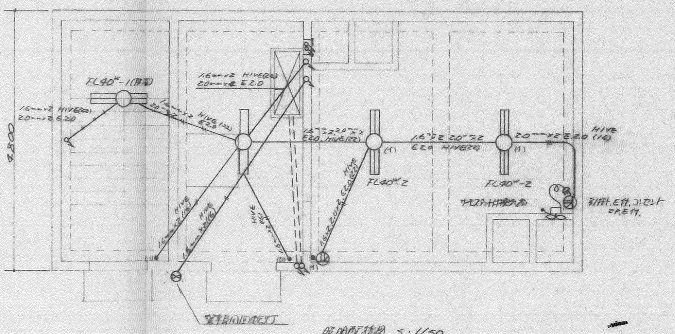
CV2 ^号 -SC	HIVE (02)
CV2 ^号 -SC	HIVE (02)
CV2 ^号 -SC	HIVE (02)

CV2 ^号 -SC	HIVE (02)
CV2 ^号 -SC	HIVE (02)

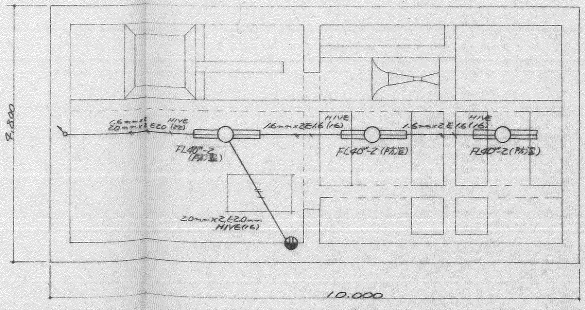
CV2 ^号 -SC	HIVE (02)
CV2 ^号 -SC	HIVE (02)
CV2 ^号 -SC x 2	HIVE (04)



動力配線図 S: 1/50



動力配線図 S: 1/50

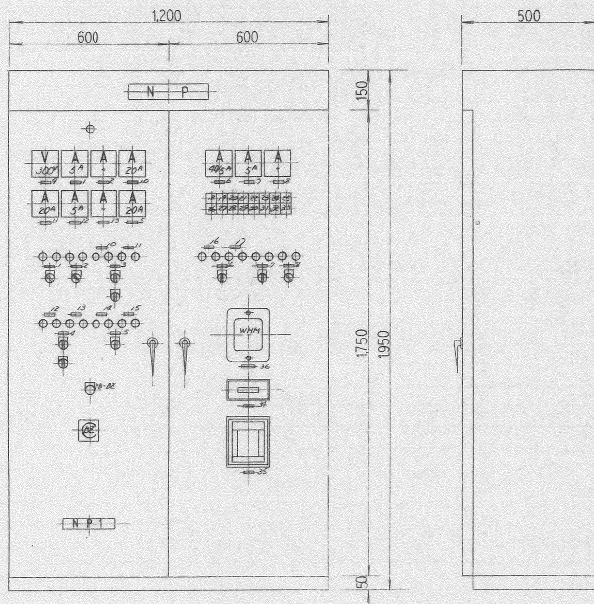


動力配線図 S: 1/50

記号	名称	数量	規格	取付
M.1	NO.15 流し戸	7.5 ^号	1V.8 ^号 x 9	HIVE (02)
M.2	NO.2	7.5 ^号	1V.8 ^号 x 9	HIVE (02)
M.3	NO.1 補助戸	3.2 ^号	1V.3.5 ^号 x 9	HIVE (02)
M.4	NO.2	3.2 ^号	1V.3.5 ^号 x 9	HIVE (02)
M.5	NO.1 流し戸	"	CV3.5 ^号 -SC	HIVE (02)
M.6	NO.2	"	CV3.5 ^号 -SC	HIVE (02)
M.7	NO.1 補助戸	0.25 ^号	CV2 ^号 -SC	HIVE (02)
M.8	NO.2	"	"	"
M.9	流し戸	0.9 ^号	"	"
M.10	流し戸	0.9 ^号	"	"
M.11	流し戸	"	"	"
M.12	排気	0.8 ^号	"	"
M.13	NO.1 流し戸	2.2 ^号	"	"
M.14	NO.2	"	"	"
M.15	流し戸	2.2 ^号	CV3.5 ^号 -SC	HIVE (02)
M.16	流し戸	1.5 ^号	CV2 ^号 -SC	HIVE (02)
M.17	流し戸	0.9 ^号	CV2 ^号 -SC	HIVE (02)

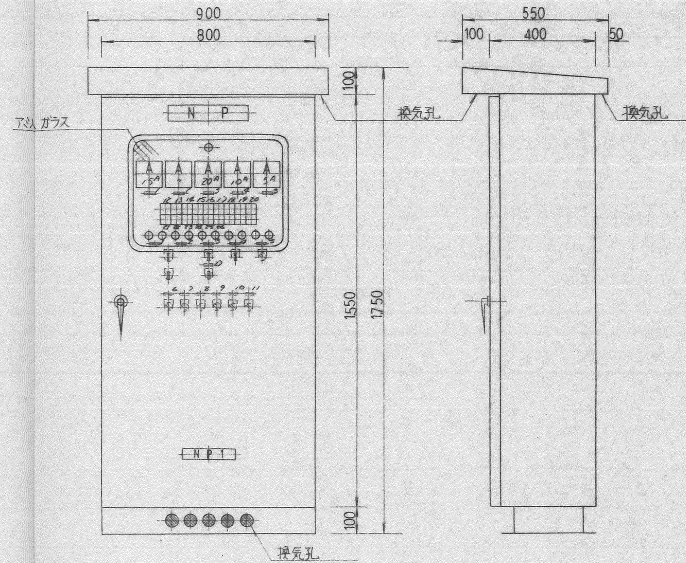
ES-1	流し戸 L&Lシステム	CV2 ^号 -SC	HIVE (02)
ES-2	補助戸 L&Lシステム	CV2 ^号 -SC	HIVE (02)
ES-3	流し戸 L&Lシステム	CV2 ^号 -SC	HIVE (02)

FE-1	バリエーション	CV2 ^号 -SC	HIVE (02)
------	---------	----------------------	-----------



動力制御盤 S=1/10

記号	銘板文字	記号	銘板文字
1	自動粗目スクリーン	21	自動粗目スクリーン 故障
2	微細目スクリーン	22	微細目スクリーン
3	流入ポンプ	23	NO.1 流入ポンプ
4	調整	24	NO.2
5	フロー	25	NO.1 調整
6	ば気	26	NO.2
7	清浄ポンプ	27	NO.1 フロー
8	排気ファン	28	NO.2
9	衝撃電圧	29	NO.1 ば気
10	NO.1 流入ポンプ	30	NO.2
11	NO.2	31	清浄ポンプ
12	NO.1 調整	32	排気ファン
13	NO.2	33	浄過機制御盤
14	NO.1 フロー	34	流入電流計
15	NO.2	35	電流計
16	NO.1 ば気	36	積算電力計
17	NO.2		
18	漏電		
19	流入電圧	N/P	動力制御盤
20	調整	N/P1	社 銘 板



浄過機制御盤 S=1/10

記号	銘板文字	記号	銘板文字
1	NO.1 浄過ポンプ	18	逆流入ロ弁 前
2	NO.2	19	排水弁
3	逆洗ポンプ	20	洗後
4	空洗フロー	21	空気逆流入ロ弁
5	コンプレッサー	22	NO.1 浄過ポンプ故障
6	浄過入口弁	23	NO.2
7	処理水弁	24	逆洗ポンプ
8	逆洗入口弁	25	空洗フロー
9	排水弁	26	コンプレッサー
10	洗後	27	逆洗ポンプ
11	空気逆流入ロ弁		
12	取水		
13	空気逆洗		
14	逆洗		
15	洗後		
16	浄過入口弁 前	N/P	浄過機制御盤
17	処理水弁	N/P1	社 銘 板

