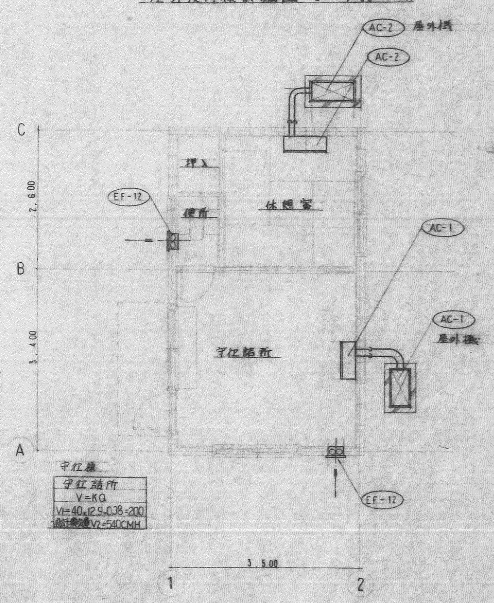


屋外便所棟詳細図 S=1/50 (2xH)



守江棟詳細図 S=1/50

機器表(空調)

NO	機器名称	仕様	電機容量 KW	相	電圧 V	起動電流 A	台数	設置場所	備考
CHV-1	空冷ヒートポンプ	冷房能力 111,000 Kcal/h 加熱能力 105,000 Kcal/h 冷水量 410 L/MIN (11°C ~ 7°C) 温水量 410 L/MIN (出口 45°C) COMP FAN 外気条件 夏 DB 33.3°C 冬 DB -27°C	44 33	3	200	△ 200x10 L.S	2	屋上	仮据置台 コンクリート基礎 H=500 (建築工事) 置換え予定
AC-1	空冷ルームエアコン (壁掛型)	冷房能力 2,240 Kcal/h 暖房能力 3,300 Kcal/h 補助ヒーター付 室内機 FAN 室外機 COMP FAN	1.2 0.02 0.8 0.015	1	200		1	守衛事務所	
AC-2	空冷ルームエアコン (壁掛型)	冷房能力 1,600 Kcal/h 暖房能力 2,450 Kcal/h 室内機 FAN 室外機 COMP FAN	0.02 0.7 0.008	1	100		1	守衛係隠室	
CHP-1	冷温水ポンプ (1次側)	片吸込渦巻ポンプ 80° x 410 L/MIN x 10 MAq	15	3	200	L.S	2	3階機械室	仮据置台 コンクリート基礎 H=300
CHP-2	冷温水ポンプ (水屋A)	片吸込渦巻ポンプ 40° x 150 L/MIN x 10 MAq	0.75	3	200	L.S	1	3階機械室	仮据置台 コンクリート基礎 H=300
CHP-3	冷温水ポンプ (管理)	片吸込渦巻ポンプ 50° x 190 L/MIN x 12 MAq	1.5	3	200	L.S	1	3階機械室	仮据置台 コンクリート基礎 H=300
CHP-4	冷温水ポンプ (青果)	片吸込渦巻ポンプ 50° x 170 L/MIN x 14 MAq	1.5	3	200	L.S	1	3階機械室	仮据置台 コンクリート基礎 H=300
CHP-5	冷温水ポンプ (水屋B)	片吸込渦巻ポンプ 40° x 150 L/MIN x 12 MAq	0.75	3	200	L.S	1	3階機械室	仮据置台 コンクリート基礎 H=300
H-1	冷温水ヘッダ(低)	250° x 2260 L 架台 弁花 3マ 1300H					1	3階機械室	コンクリート基礎 H=200
H-2	冷温水ヘッダ(高)	250° x 2430 L 架台 弁花 3マ 1300H					1	3階機械室	コンクリート基礎 H=200
EXT-1	膨脹水槽	鋼板製 100L 外形寸法 500 x 500 x 500H					1	屋上	高気圧増設管給 上付
HEX-1	全熱交換器	給排気ファン(2台) 380 M³/h x 10 MAq 交換効率 顕熱72% 全熱66% コントロールボックス付	0.235	1	100		14		
HEX-2	全熱交換器	給排気ファン(2台) 80 M³/h x 3 MAq 交換効率 顕熱72% 全熱66% コントロールボックス付	0.039	1	100		10		
HEX-3	全熱交換器	給排気ファン(2台) 80 M³/h x 3 MAq 交換効率 顕熱72% 全熱66% コントロールボックス付	0.039	1	100		4		和室外付

NO	機器名称	仕様	電機容量 KW	相	電圧 V	起動電流 A	台数	設置場所	備考
SF-1	送風機 (電気室)	片吸込シロッコファン (天吊) #3 x 6000 M³/h x 20 MMAq	15	3	200	L.S	1	3階電気室	
SF-2	送風機 (機械室)	片吸込シロッコファン (天吊) #2 x 2160 M³/h x 20 MMAq	0.75	3	200	L.S	1	3階機械室	
EF-1	排風機 (電気室)	片吸込シロッコファン (天吊) #3 x 6000 M³/h x 20 MMAq	15	3	200	L.S	1	3階電気室	
EF-2	排風機 (機械室)	片吸込シロッコファン (天吊) #2 x 2160 M³/h x 20 MMAq	0.75	3	200	L.S	1	3階機械室	
EF-3	欠番								
EF-4	欠番								
EF-5	欠番								
EF-6	欠番								
EF-7	欠番								
EF-8	欠番								
EF-9	排風機	天井吊 180 M³/h x 3 MMAq	0.046	1	100		2		低騒音型
EF-10	排風機	天井吊 300 M³/h x 3 MMAq	0.047	1	100		11		低騒音型
EF-11	排風機	天井吊 540 M³/h x 3 MMAq	0.145	1	100		10		低騒音型
EF-12	排風機	換気扇 200° x 540 M³/h	0.039	1	100		11		
EF-13	排風機	換気扇 300° x 720 M³/h	0.034	1	100		2		

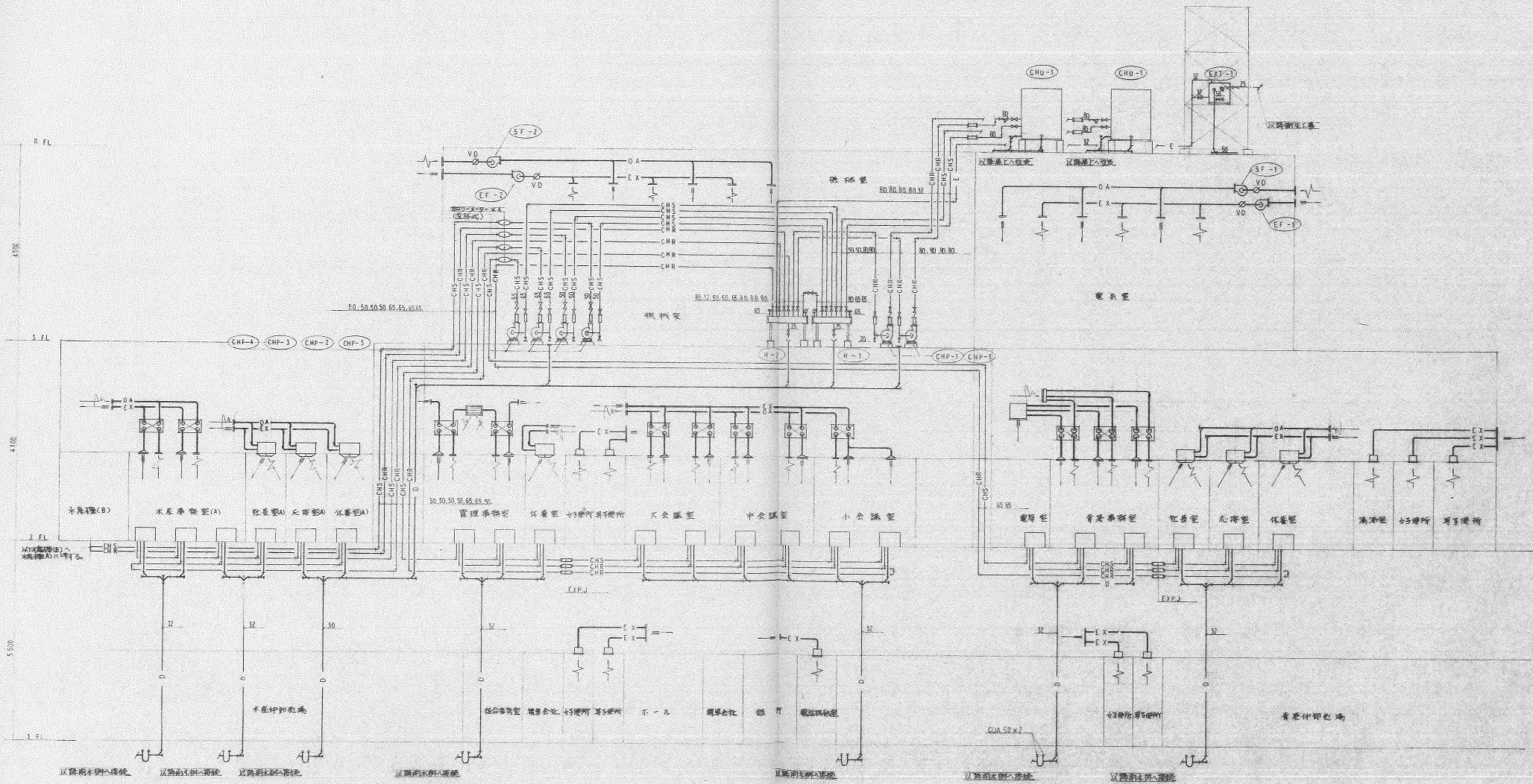
注: 仮据置台はスプリング防振とする。

ファンコイル能力表

	FCU-1	FCU-2	FCU-3	FCU-4	FCU-5	FCU-6
冷房顕熱 (Kcal/h)	1050	1450	2280	3080	4220	5300
冷房全熱 (Kcal/h)	1180	1750	2730	3820	4850	6300
暖房 (Kcal/h)	1390	2070	2990	3910	5630	7010
水量 (L/MIN)	4	6	10	13	17	21
ファンモータ (W)	20	20	40	40	60	80
水側圧損 (MAq)	0.18	0.38	1.2	2.1	0.9	1.4
台数	—	—	1	14	20	6

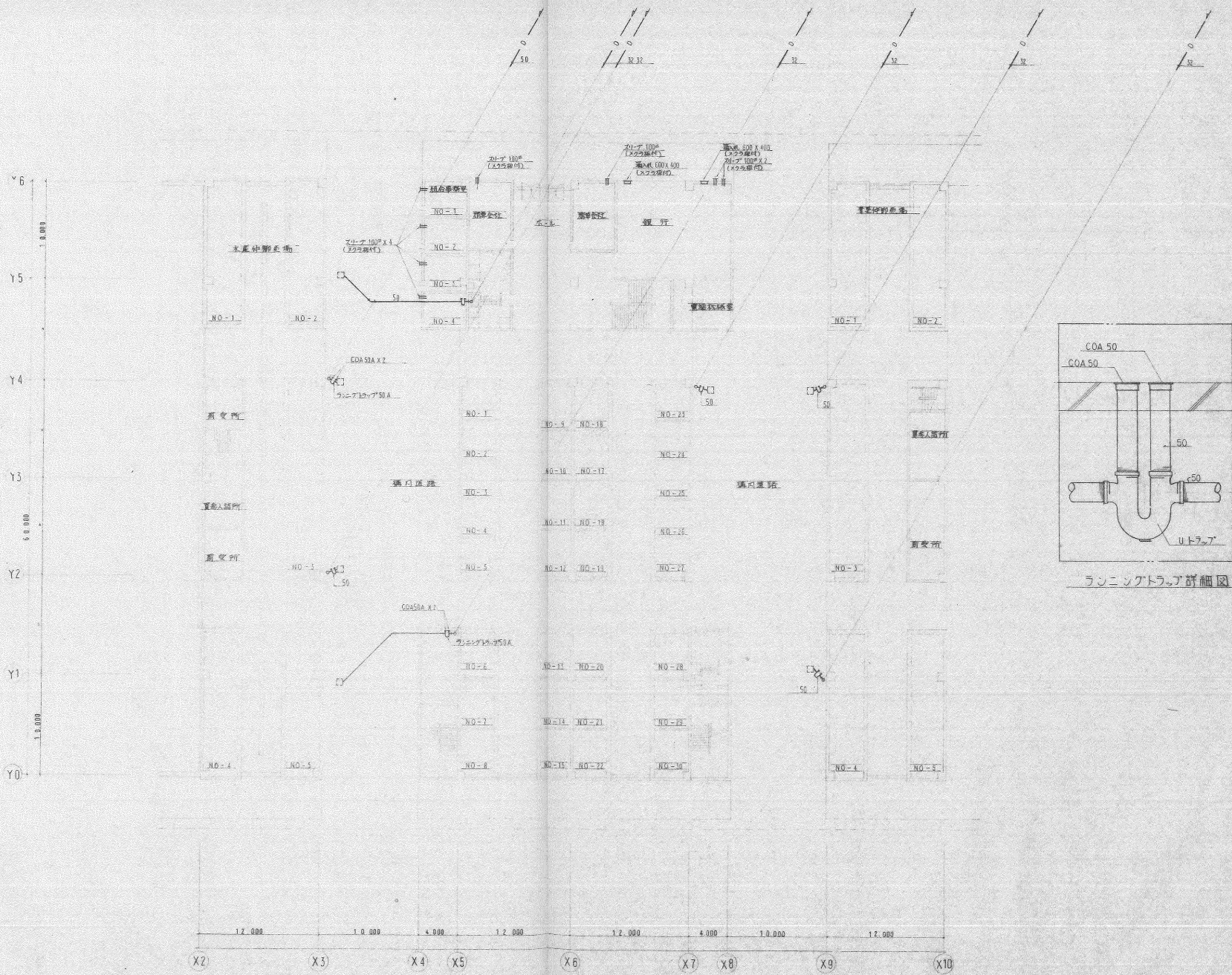
標準条件	
夏 入口空気	DB=26°C WB=16.7°C
入口水温度	7°C
冬 入口空気	DB=22°C
入口水温度	45°C

注) 配管ユニット付



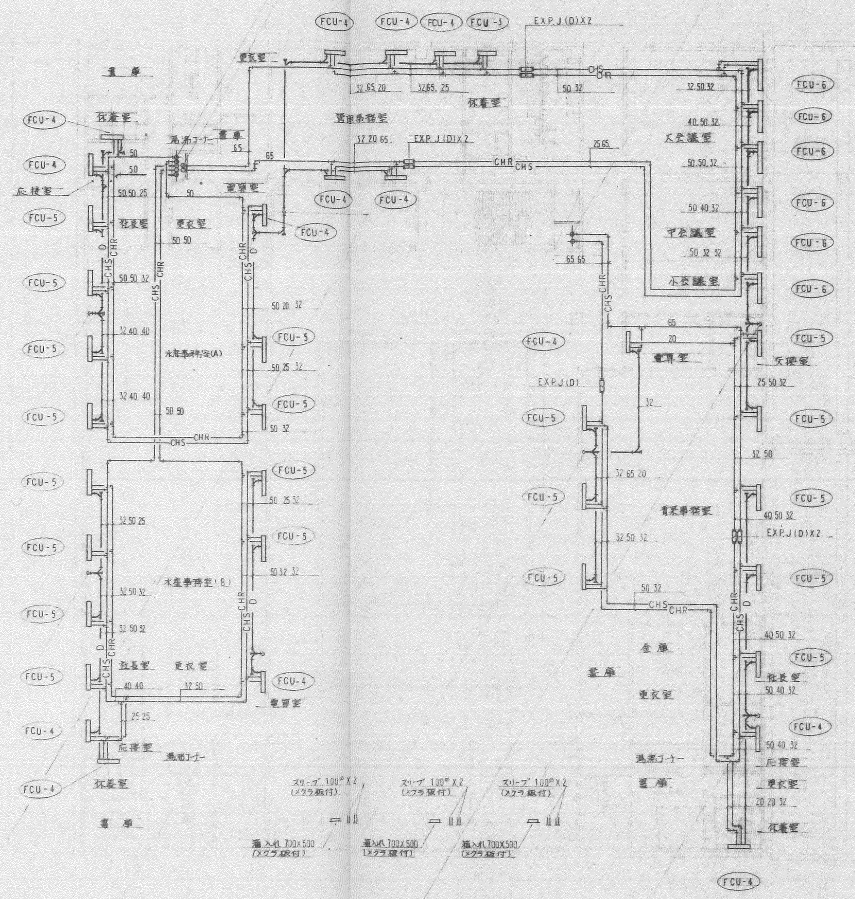
系統圖

備考	整理番号	承認	調査	設計	設計年月日	全業	No.	工事名	伊勢崎市公設地方卸売市場建設 工事
		●	●	●	55.9	17	407	図面名称	系統圖 Scale 1/1

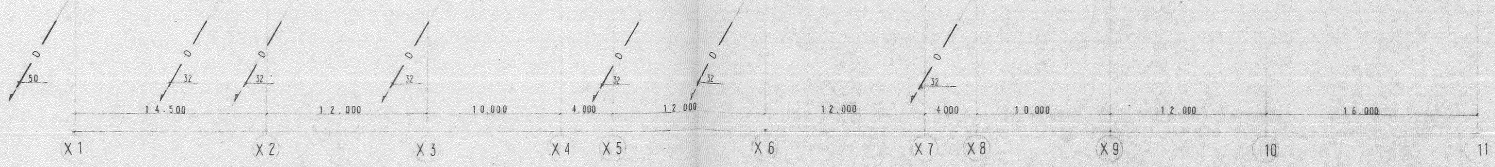
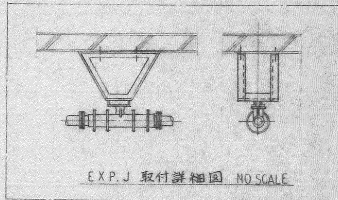


1階平面図 s = 1/200

Y6
1.0.000
Y5
Y4
Y3
6.0.000
Y2
Y1
1.0.000
Y0



スチール100°X2 (229鉄骨)
スチール100°X2 (229鉄骨)
スチール100°X2 (229鉄骨)
スチール100°X50 (229鉄骨)
スチール100°X50 (229鉄骨)
スチール100°X50 (229鉄骨)



2階平面図 S=1/200

備考	整理番号	承認	調査	設計	設計年月日	全業	No.	工事名	伊勢崎市公設地方卸売市場建設 工事
					55.9				

CHU-1

冷水機	GV 80 X 1
FJ	80 X 1
FJ	80 X 1
FJ	80 X 1

EXT-1

増強タイプ

補給水	GV 25 X 1
BT	25 X 1
給水	GV 25 X 1
排水	GV 25 X 1
排水	(PVC/PPR) 25

