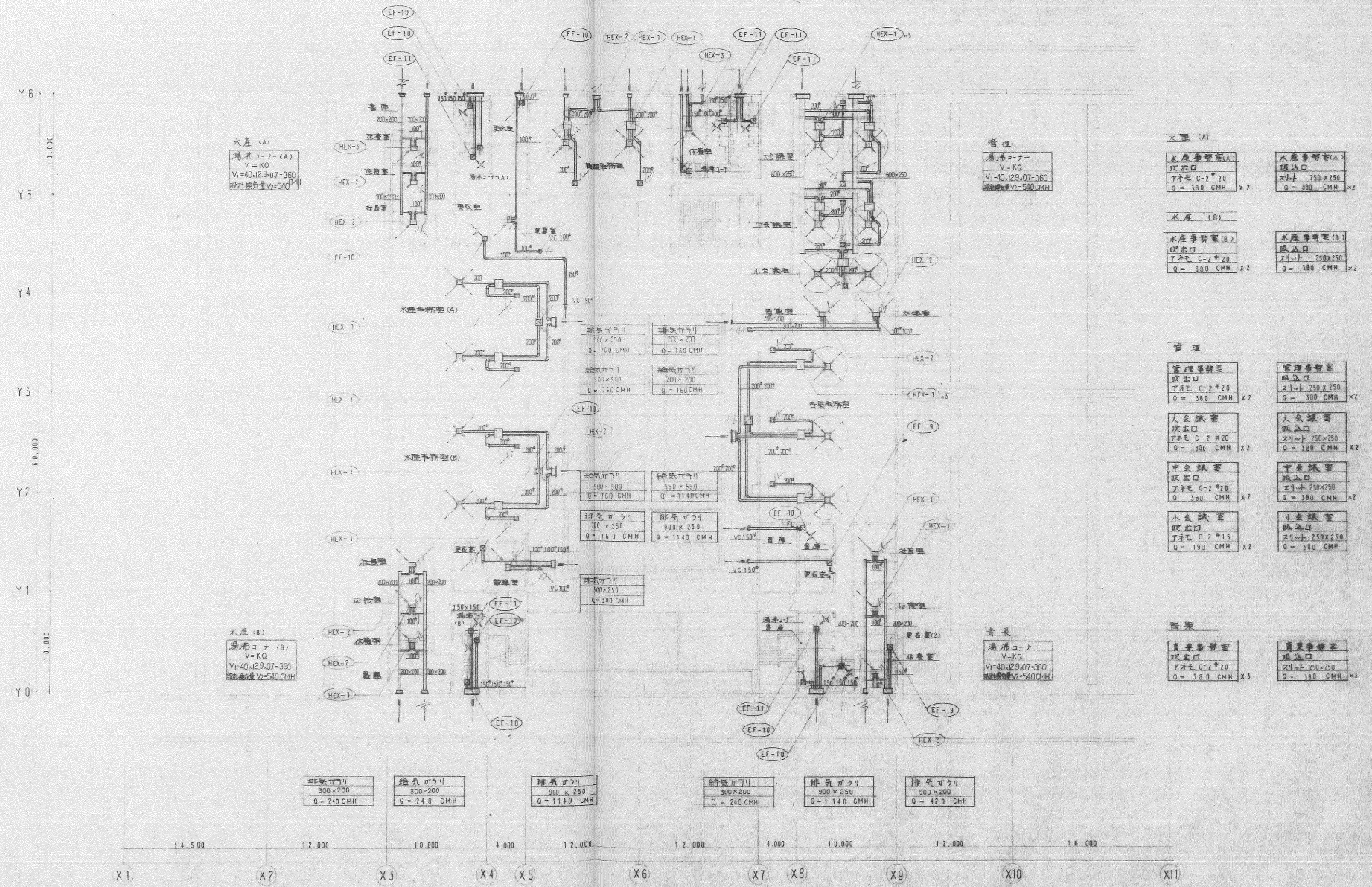


給気ガワリ 300×200 Q=240 CMH	排気ガワリ 300×200 Q=240 CMH	排気ガワリ 500×250 Q=1140 CMH	排気ガワリ 500×250 Q=380 CMH	給気ガワリ 300×250 Q=250 CMH ×2	給気ガワリ 300×250 Q=760 CMH	排気ガワリ 500×250 Q=1080 CMH	排気ガワリ 500×200 Q=1800 CMH	給気ガワリ 500×200 Q=1800 CMH
-------------------------------	-------------------------------	--------------------------------	-------------------------------	----------------------------------	-------------------------------	--------------------------------	--------------------------------	--------------------------------



2 階平面図 S-1/2.00

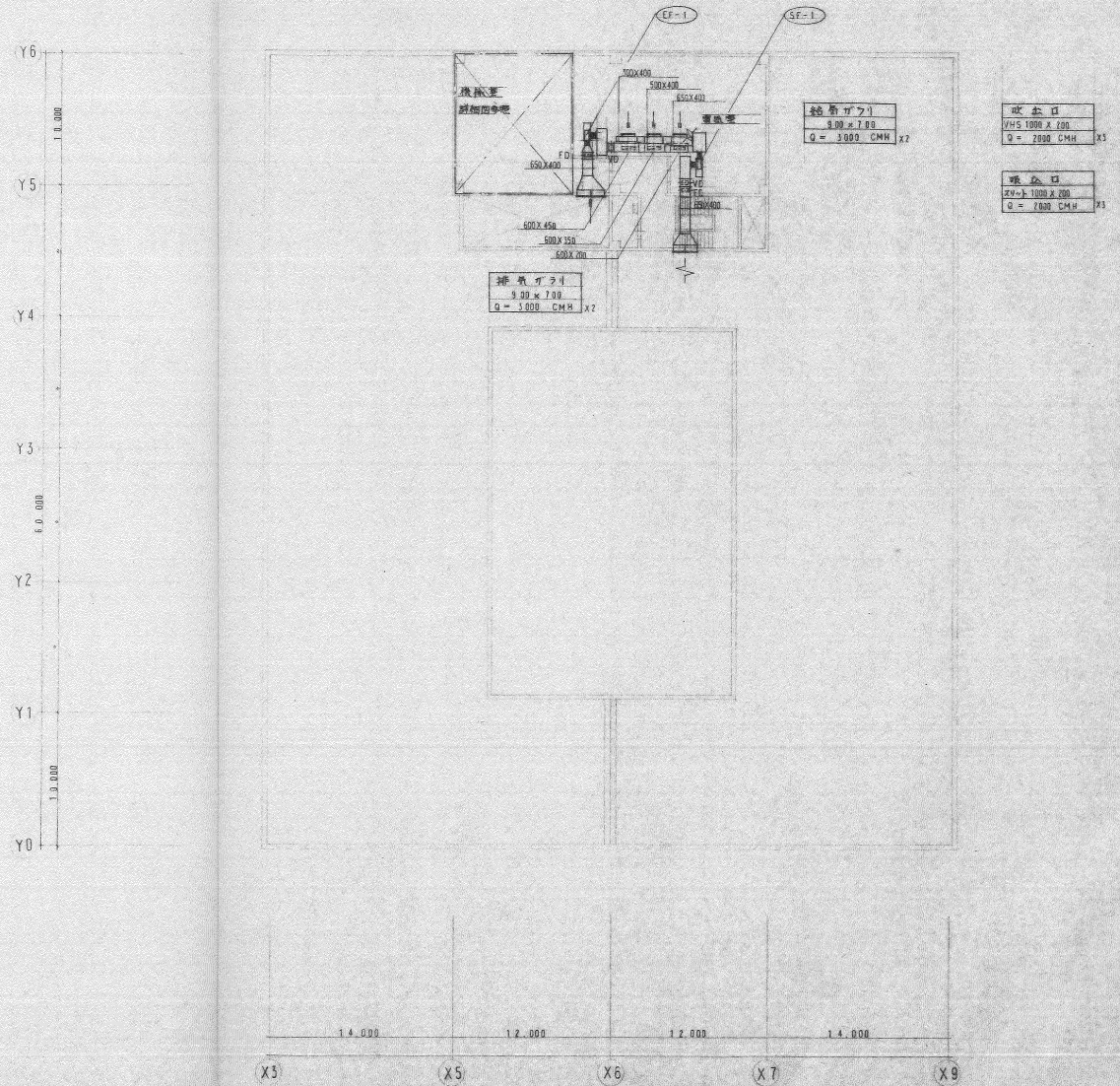
(注) 全館冷暖用のダクトは通気管に代わる。

備考	整理番号	承認	調査	設計	設計年月日	全業	No.	工事名
		●	●	●	58.9.17	17	412	伊勢崎市公設地方卸売市場建設 工事 図面名称 2 階ダクト平面図

Scale 1/200



R階平面図 S=1/200



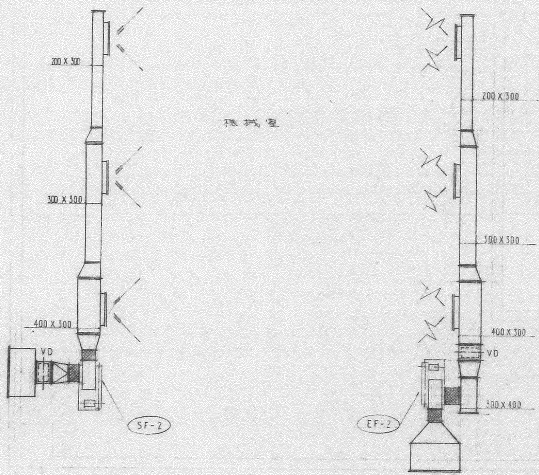
3階平面図 S=1/200

Y6

1 0 0 0

Y5

排気口
900 X 700
Q = 2160 CMH



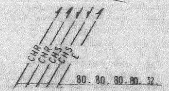
吹出口
VHS 600 X 200
Q = 170 CMH

吸入口
H5 600 X 200
Q = 170 CMH

排気口
900 X 700
Q = 2160 CMH

(X5)

機械室ダクト詳細図 S = 1/50



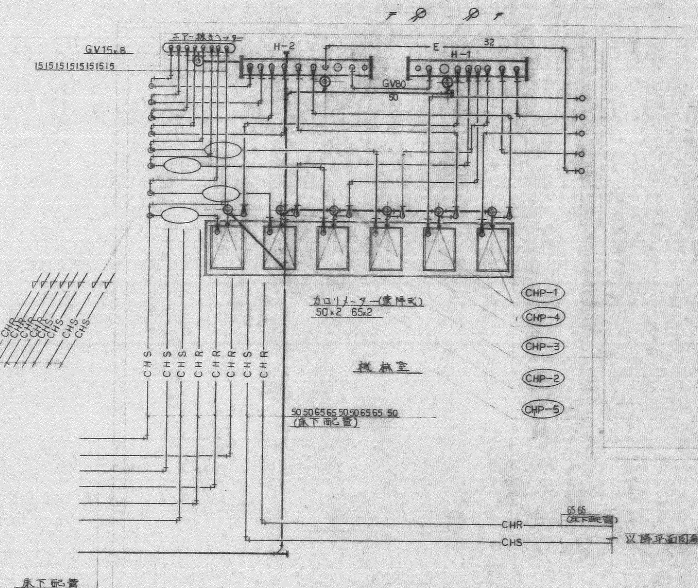
H-2	送風機用 (V-C)
送風機	GV 50 X 2
	GV 55 X 2
	GV 50 X 2
送風機用	CV 32
トランス	GV 25
送風機用	100 X 50

H-1	送風機用 (V-C)
送風機	GV 50 X 2
	GV 55 X 2
	GV 50 X 2
トランス	GV 25
送風機用	100 X 50

Y6

1 0 0 0

Y5



- (CHP-1) 送風機用 (V-C) 送風機用

送風機	GV 50 X 2
	GV 55 X 2
	FJ 50 X 2
送風機	GV 20
- (CHP-2) 送風機用 (V-C) 送風機用

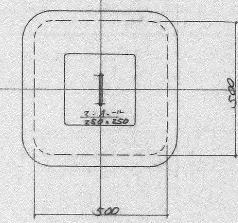
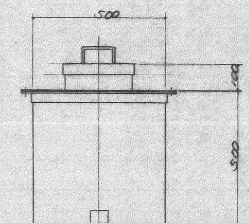
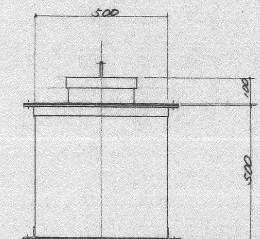
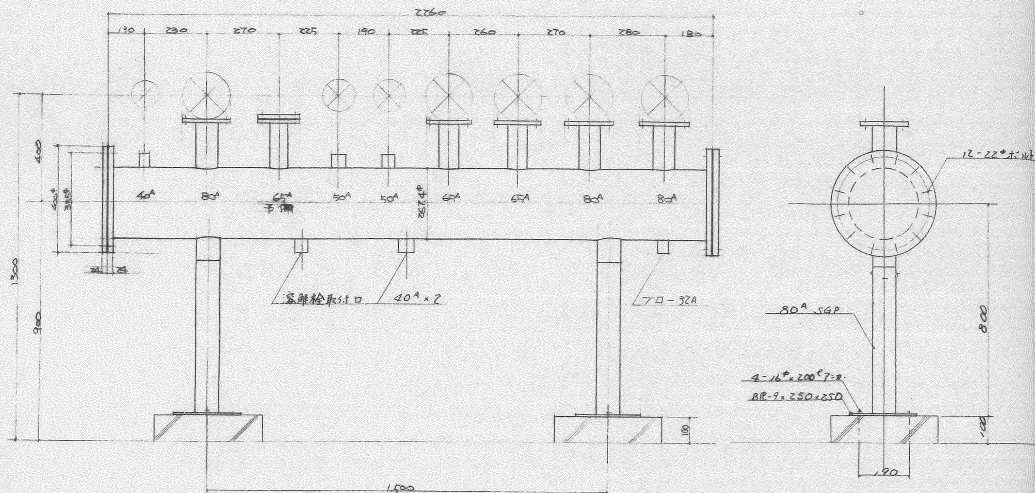
送風機	GV 50 X 2
	GV 55 X 2
	FJ 50 X 2
送風機	GV 20
- (CHP-3) 送風機用 (V-C) 送風機用

送風機	GV 50 X 2
	GV 55 X 2
	FJ 50 X 2
送風機	GV 20
- (CHP-4) 送風機用 (V-C) 送風機用

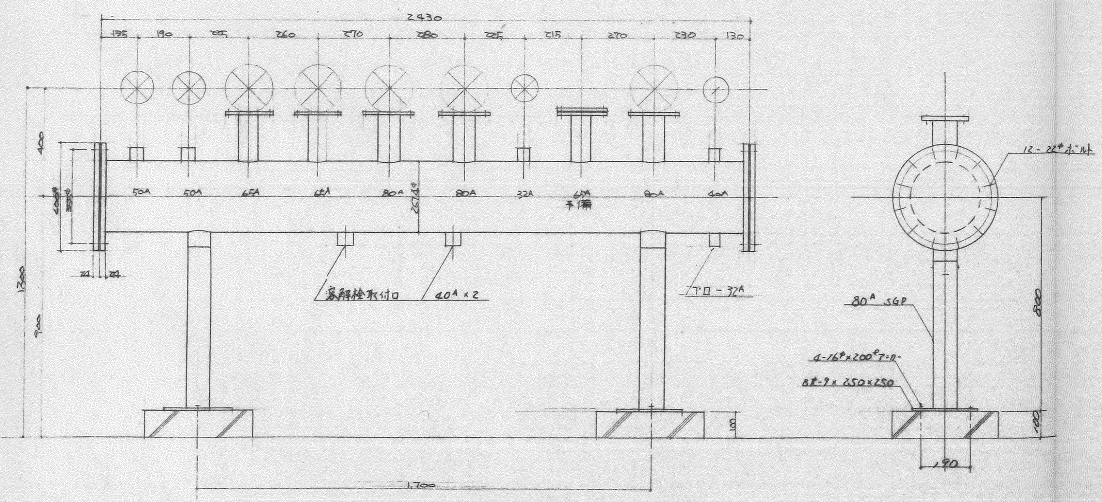
送風機	GV 50 X 2
	GV 55 X 2
	FJ 50 X 2
送風機	GV 20

(X5)

機械室配管詳細図 S = 1/50

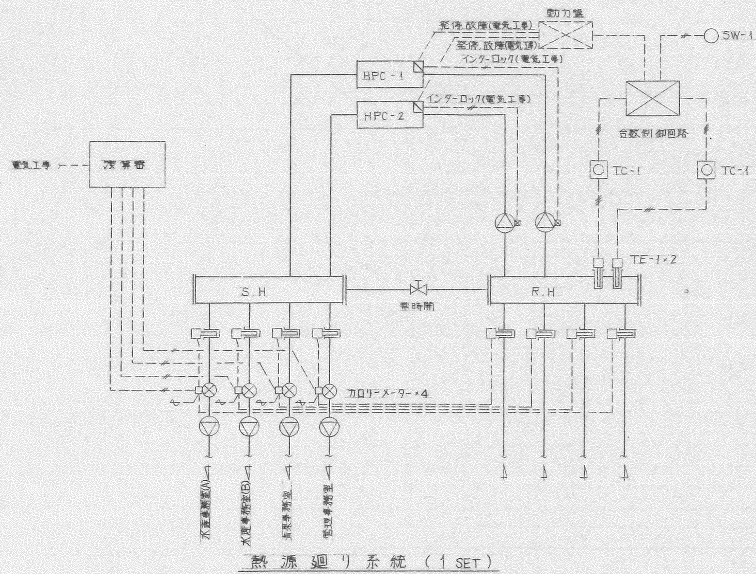


EXP 9-7	100 ^c
寸法	500 x 500 x 500 ^m
板厚	3.2 ^m
架台	
塗装	内部TOL19320.15 ^m 0.15
	5A ^m 9 ^m 3-7 ^m 7
	外部錆止



冷温水ハコ	
寸法	267.4 ^m x 2260 ^m
本体	250 ^m S7FG
バルブ	JIS S 7 ^m (4-1)バルブ
フランジ	JIS S 7 ^m (本体両端227.5 ^m 10 ^m)
架台	80 ^m SGP 2本
塗装	黄緑色
温度	50 ^c
圧力	1.0 ^m

冷温水ハコ	
寸法	267.4 ^m x 2430 ^m
本体	250 ^m S7FG
バルブ	JIS S 7 ^m (4-1)バルブ
フランジ	JIS S 7 ^m (本体両端227.5 ^m 10 ^m)
架台	80 ^m SGP 2本
塗装	黄緑色
温度	50 ^c
圧力	1.0 ^m



熱源廻り系統 (1 SET)

動作説明

廻りヘッダーの冷水又は温水の温度により、空冷ヒートポンプの台数制御を行う。
 ベース運転状態(手動)及び故障信号による自動切替(スワッチ動作)及びハンチング防止回路を含むものとする。

自動制御機番表

記号	名称	型式	個数	備考
TC-1	温度調節器	JPF = 42-50R	2	指示灯付
TE-1	挿入型温度検出器	TEK = C4030A	2	保護管付
SW-1	スイッチ	SAK = 122	1	
	台数制御回路		1	

