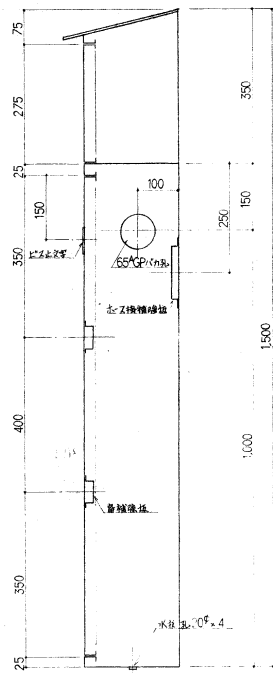
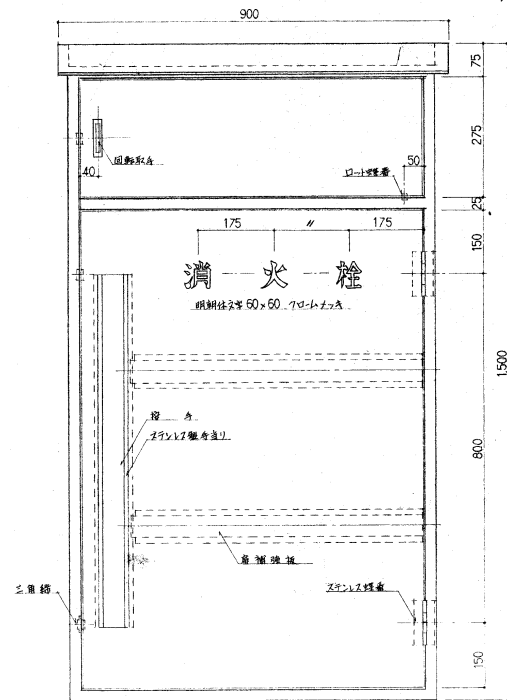


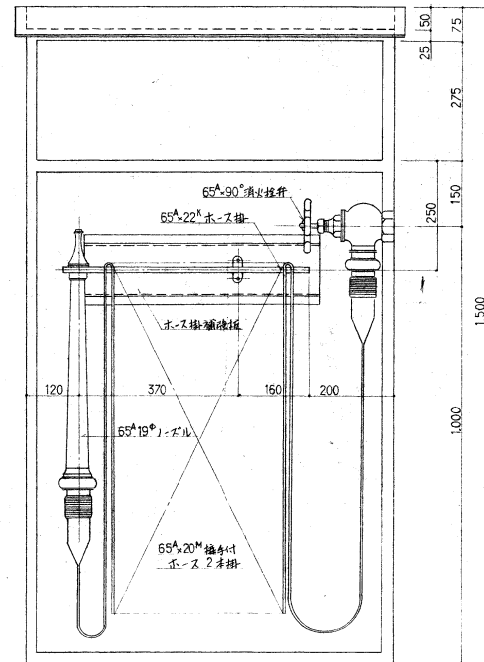
側断面図



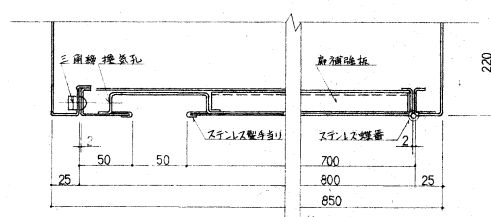
正面図



内部配置図

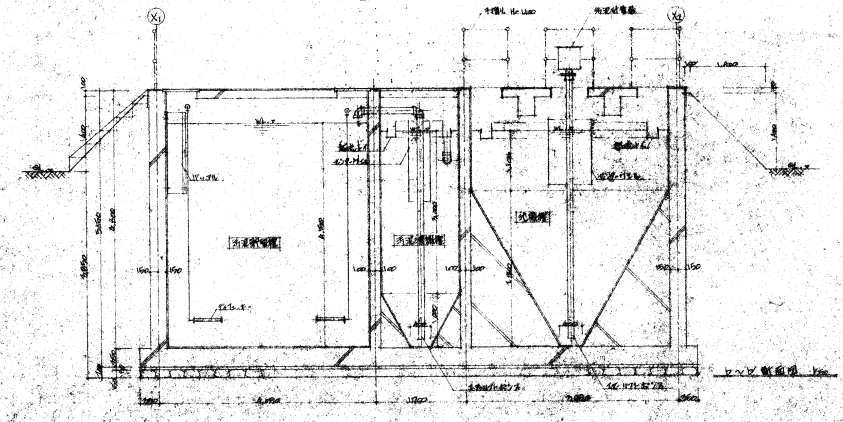
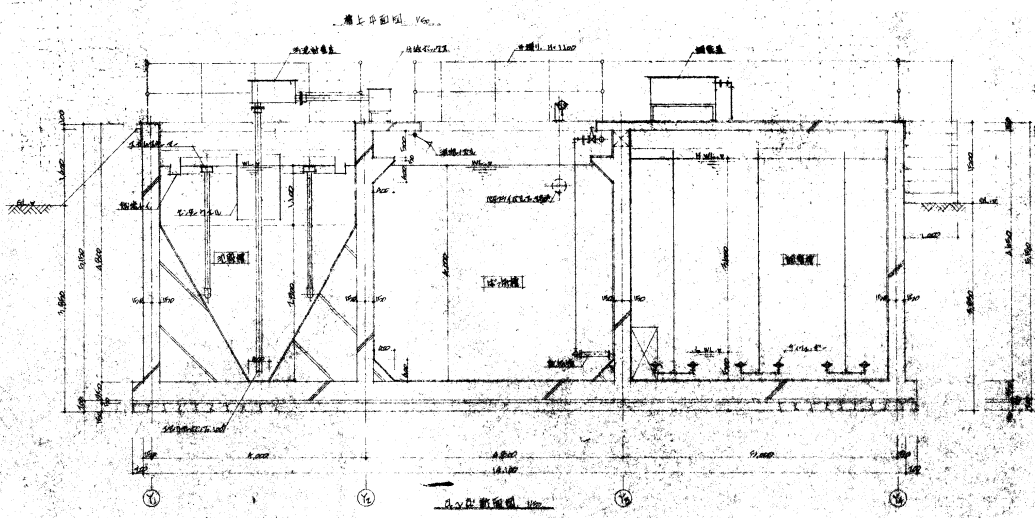
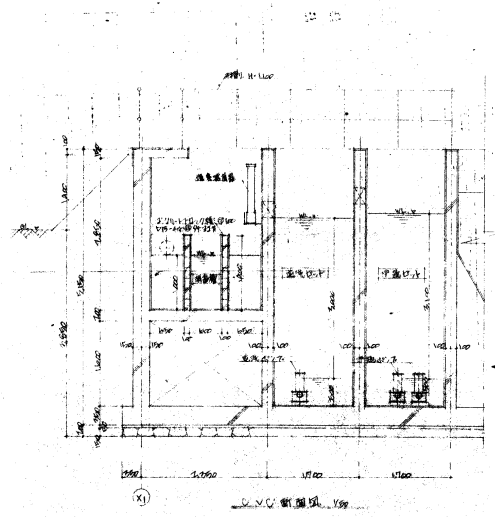
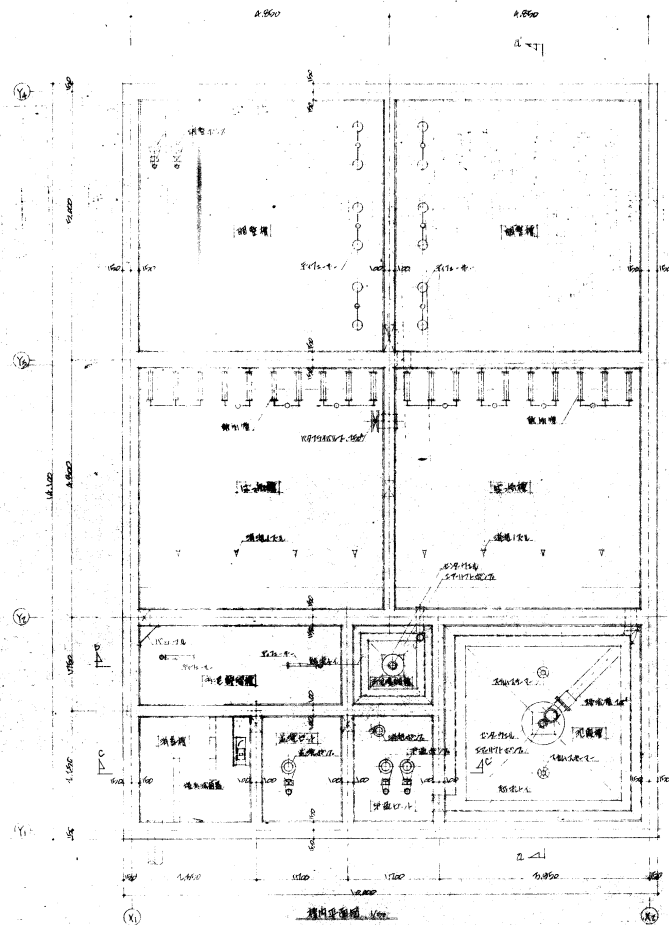
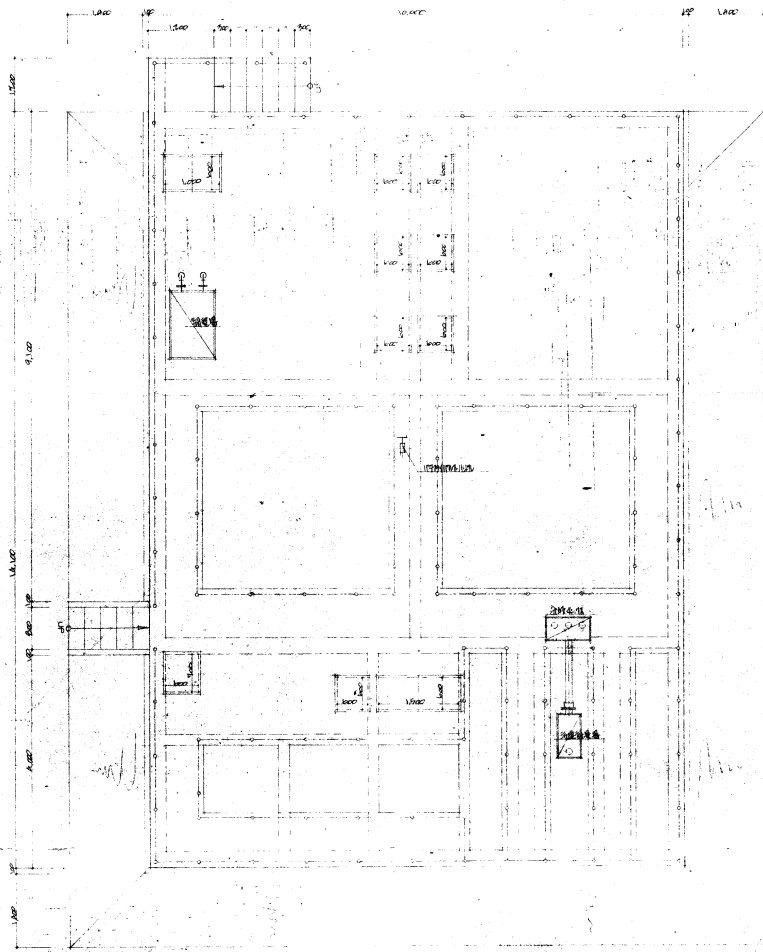


平断面詳細図

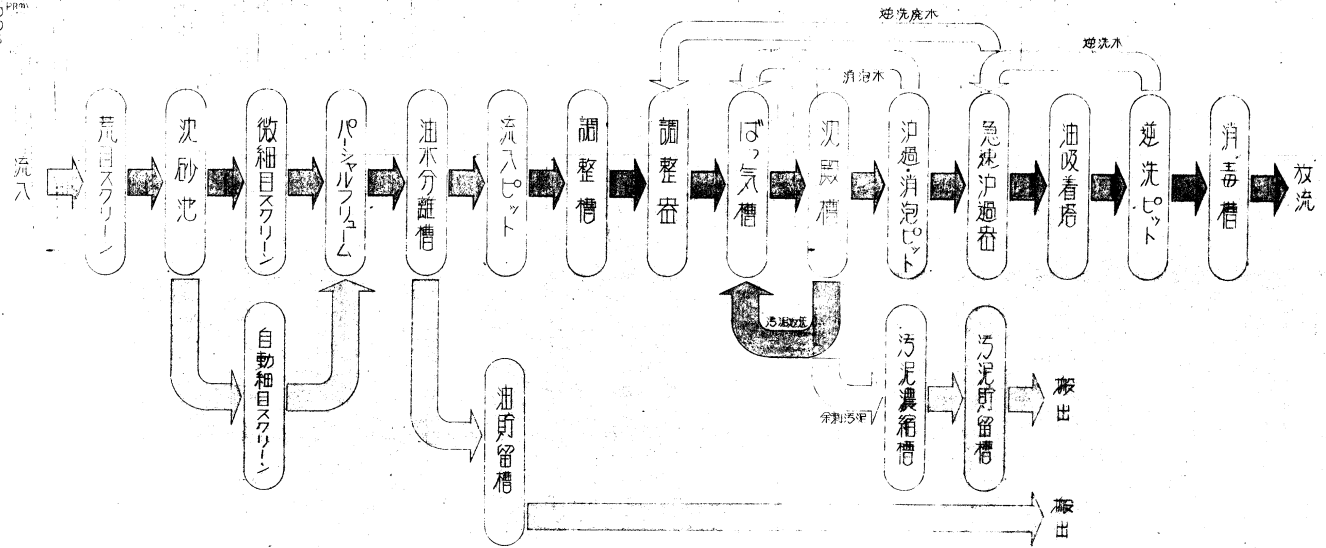


参考

屋外消火栓箱設置型 仕様書
 寸法 1500 x 850 x 220
 材質 スチール製 1.6
 塗装 ナイロン塗装
 内部器具 65° x 90° 表込式消火栓付DKOP 1
 65° x 19° ノズル付 1
 65° x 22° 固定式ホース付 1
 65° x 20° 挿通付内部用ホース付 2



処理対象人数 1325人
 処理水量 150 m³/日
 流入水質 → 放流水質
 BOD 270 → 20 ppm
 SS 321 → 50
 N-Hex 60 → 5



容量表

| 槽名 | 実容量 | 実容量 |
|----------|--------|--------|
| 沈砂池 | 0.85 | 0.99 |
| 油不分離槽 | 8.34 | 11.34 |
| 流入ピット | 4.0 | 8.55 |
| 調整槽 | 112.5 | 152.99 |
| ばう気槽 | 159.98 | 160.42 |
| 沈殿槽 | 25.0 | 26.71 |
| 浮遊・汚泥ピット | 2.127 | 8.88 |
| 逆洗ピット | 6.25 | 8.58 |
| 消毒槽 | 1.56 | 3.70 |
| 汚泥濃縮槽 | 2.34 | 7.10 |
| 汚泥貯留槽 | 10.64 | 22.74 |
| 油貯留槽 | | 4.95 |

81 機器仕様表

| 名称 | 仕様 | 流量 (m³/h) | 圧力 (kg/cm²) | 消費電力 (kW) | 寸法 (mm) | 注 |
|---------|------------------------------|-----------|-------------|-----------|--------------|---|
| ばねアンプ | 100" x 5.91 m³/min x 0.4 MPa | 7.5 | 2 | 1) 2) | BS-100 | |
| 調整ポンプ | 65" x 1.78 m³/min x 0.4 MPa | 3.7 | 2 | 3) 4) | BS-65 | |
| 流入ポンプ | 80" x 1.20 m³/min x 10 m | 3.7 | 2 | 5) 6) | CN 802-P | |
| 調整ポンプ | 50" x 0.28 m³/min x 6 m | 0.75 | 2 | 7) 8) | CN 502-P | |
| 消泡ポンプ | 40" x 0.10 m³/min x 10 m | 0.4 | 1 | 9) | AH-40 | |
| 微細目スリット | φ2.5 mm x 1440 mm | 0.2 | 1 | 10) | BC-1100 | |
| 自動目スリット | φ10 mm x 1500 mm | 0.2 | 1 | 11) | VC-2 | |
| 排水ポンプ | 250" x 37 m³/min x 12 m | 0.4 | 1 | 12) | ALF-25B | |
| 浮腫ポンプ | 65" x 0.30 m³/min x 20 m | 2.2 | 2 | 13) 14) | AHP-65 | |
| 逆流ポンプ | 80" x 0.71 m³/min x 15 m | 3.7 | 1 | 15) | AHP-80 | |
| 空流アンプ | 40" x 0.62 m³/min x 0.5 MPa | 1.5 | 1 | 16) | BSS-40 | |
| コンプレッサ | 6" x 48 m³/min x 7 MPa | 0.4 | 1 | 17) | 0.4P-TT | |
| 換気扇 | 400" x 46 m³/min | 0.1 | 1 | 18) | FY 40 MSJ-AI | |

82 設置リスト

| 名称 | 仕様 | 材質 | 数量 | 備考 |
|-----------|-------------------------------|----------|----|---------|
| 釜目スリット | 直径 50 mm 750" x 800" | SS 41 | 1 | |
| 水取カゴ | 直径 12.5 mm 800" x 400" x 200" | SUS 304 | 1 | 釜目スリット |
| 止水ゲート | 450" x 750" | PVC | 1 | 微細目スリット |
| 止水ゲート | 550" x 750" | PVC | 1 | 自動目スリット |
| 水取カゴ | 直径 1 mm 400" x 400" x 300" | SUS 304 | 1 | 微細目スリット |
| 水取カゴ | 直径 1 mm 500" x 400" x 300" | SUS 304 | 1 | 自動目スリット |
| パナソニック | 3 4ヶ | FRP | 1 | |
| 調整弁 | 三月Vノッチ式 800" x 1200" x 500" | SS 41 | 1 | |
| アクリル | アクリル | ABS樹脂 | 12 | 調整機 |
| 散気管 | 多孔式 散気管 | ABS樹脂 | 20 | ばねポンプ |
| 消泡ノズル | 円錐ノズル | 75ノッチ+BC | 9 | ばねポンプ |
| センターバルブ | 800" x 1200" | SS 41 | 1 | 逆流機 |
| IT-リフトポンプ | 100" x 0 ~ 300 mm | VP | 1 | |
| スルスキー | IT-リフト式 65" x 150 mm | VP | 2 | |
| 逆流トイ | 30°Vノッチ式 4層トイ | SS 41 | 1 | |
| 汚泥計器 | 30°Vノッチ式 400" x 800" x 400" | SS 41 | 1 | |
| 分岐ボックス | 400" x 800" x 400" | SS 41 | 1 | |
| 逆巻機 | 逆巻機 | PVC | 1 | |
| センターバルブ | 400" x 1500" | SS 41 | 1 | 汚泥計器 |
| IT-リフトポンプ | 100" x 0 ~ 150 mm | VP | 1 | |
| 逆流トイ | 30°Vノッチ式 4層トイ | SS 41 | 1 | |
| アクリル | 30" x 500" | VP | 2 | 汚泥計器 |
| 調整弁 | 1300" x 12400" | SS 41 | 1 | |
| 逆流機 | 1300" x 1200" | SS 41 | 1 | |
| パナソニック | 250" Vノッチ式 | FC | 1 | ばねポンプ |

83 配管、弁類、金物及び塗装仕様

1. 配管

- 1) 配管用炭素鋼管 (SGP E) JIS G 3452
- 2) 耐腐蝕性化ニール管 (VP) JIS K 6742

2. 弁類

- 1) 青銅 5" ねじ込み 仕切弁 (JIS B 2013) ----- 空気配管
- 2) 鋼鉄 5" フランジ形 仕切弁 (JIS B 2028) ----- 空気配管 (65A以上)
- 3) 鋼鉄 10" フランジ形 スワングレ止弁 (JIS B 2045) ----- ポンプ配管

3. 金物

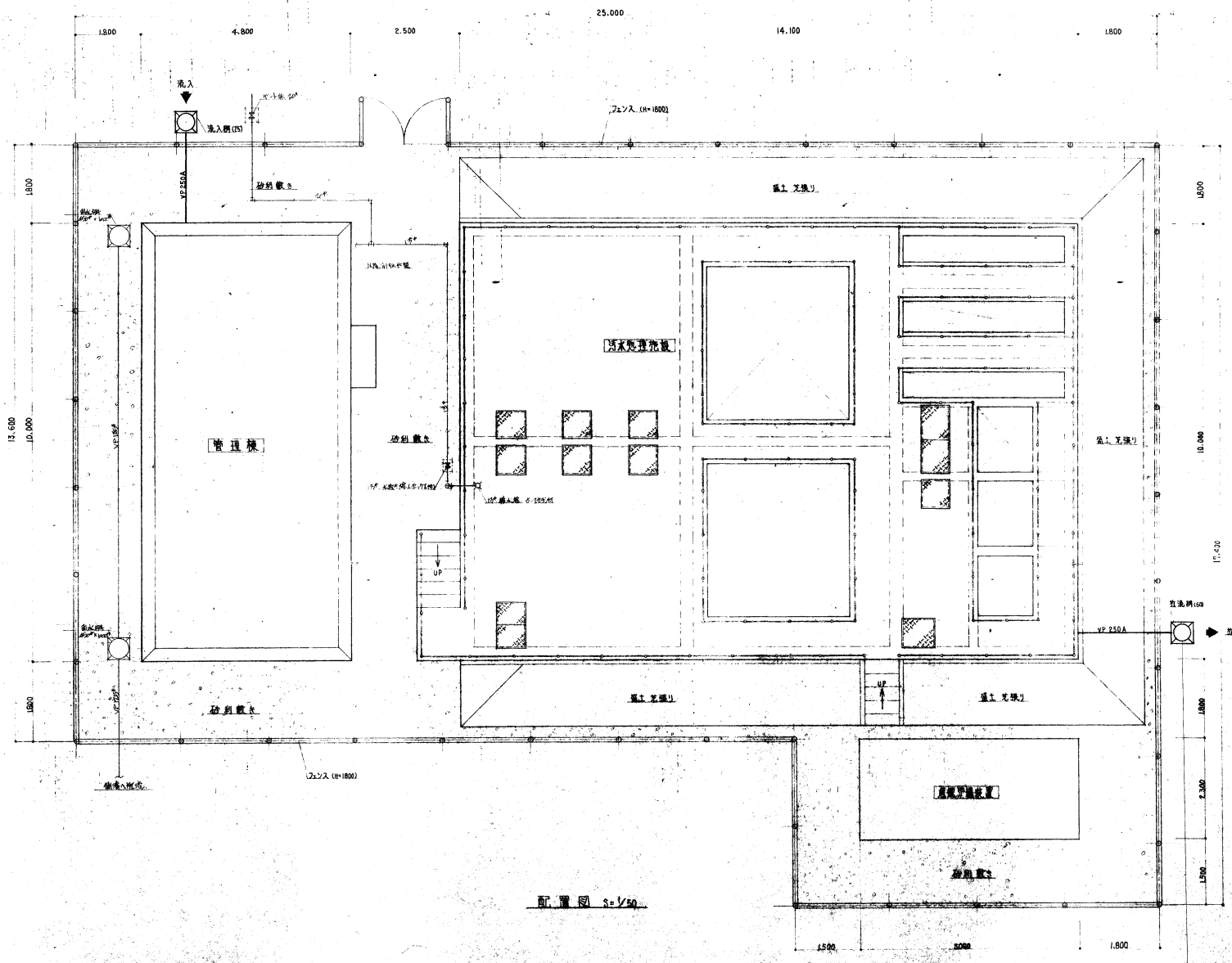
- 1) 支持金具は全て SS 41 とする。但し 耐熱ナット類は全て SUS 304 とする。
- 2) 鋼板厚は 4.5 mm とする。
- 3) 鋼鉄製マンホールは B 型とする。
- 4) 手摺は支柱 SGP (M) SA とし、柱子 SGP (M) 5A とする。

4. 塗装

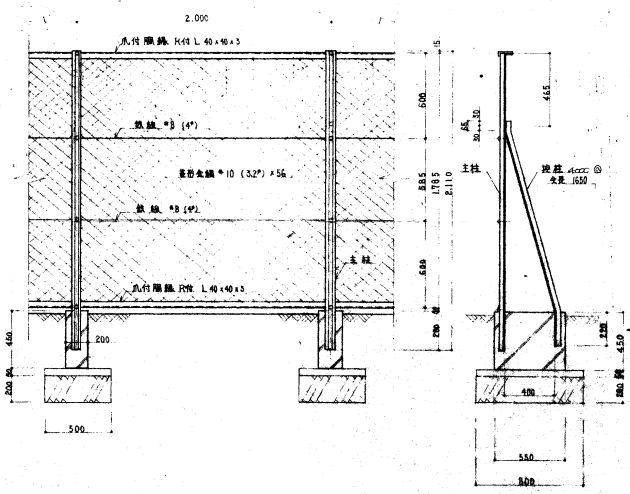
- 1) 構内の配管 (SGP B) 及び 設置 (SS 41) は ガルニウム樹脂 2 回塗りとする。
- 2) 構外の配管及び 設置 (SS 41) は サビ止め上塗り (OP 無光) 2 回塗りとする。但し、調整機・汚泥計器・分岐ボックスの内装は ガルニウム樹脂 2 回塗りとする。
- 3) 鋼板厚及び鋼鉄製マンホール蓋は ガルニウム樹脂 2 回塗りとする。
- 4) 手摺はサビ止め上塗り (OP 無光) 2 回塗りとする。
- 5) 地中埋設管 (SGP) は 防錆剤を塗る。

84 仕上表

| 外部 | 管理線 | 壁 | モルタル 刷毛引 20、アクリル リンゴ吹付 |
|----|-----|------|------------------------------|
| | | 屋根 | 均一モルタル 20 ソート 防水 |
| | | ポツポツ | モルタル 刷毛引 20 アクリル リンゴ吹付 |
| | | 葺木 | 均一モルタル 金工打放シ 20 |
| | | 軒裏 | コンクリート打放シ |
| | | 土間 | モルタル 金工打放シ 20 |
| | | 処理槽 | 壁 |
| | | スラブ | モルタル 金工打放シ 20 スラブ天端 - 200 mm |
| | | 階床 | モルタル 金工打放シ 20 |
| | | 壁 | モルタル 金工打放シ 20 |
| | | 天井 | モルタル 金工打放シ 20 |
| | | 床 | モルタル 金工打放シ 20 |
| | | 扉 | モルタル 金工打放シ 20 |
| | | スラブ | コンクリート打放シ 金工打放シ |
| | | 天井 | コンクリート打放シ |
| | | スラブ | コンクリート打放シ |
| | | 床 | モルタル 金工打放シ 20 H = 300 mm |
| | | 扉 | モルタル 金工打放シ 20 |
| | | 天井 | アロック種塗り、グラスウール 25 張り |
| | | 床 | モルタル 金工打放シ 20 |
| | | 壁 | コンクリート打放シ |
| | | 天井 | コンクリート打放シ |
| | | スラブ | モルタル 金工打放シ 20 |
| | | 床 | モルタル 金工打放シ 20 H = 300 mm |
| | | 扉 | モルタル 金工打放シ 20 |
| | | 壁 | モルタル 金工打放シ 20 |
| | | 天井 | コンクリート打放シ |
| | | スラブ | 均一モルタル 金工打放シ 20 |
| | | 床 | 均一モルタル 金工打放シ 20 |
| | | 壁 | 均一モルタル 金工打放シ 20 |
| | | 天井 | コンクリート打放シ |
| | | 床 | 均一モルタル 金工打放シ 20 |



配置図 S=1/50

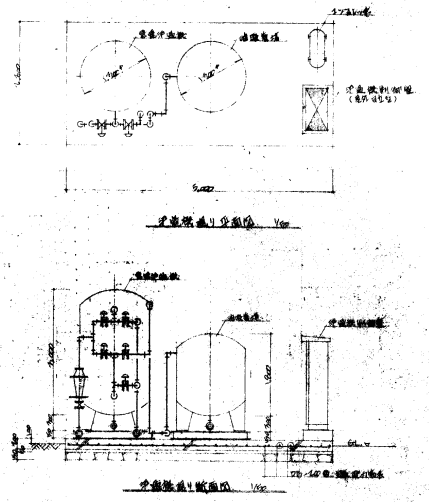
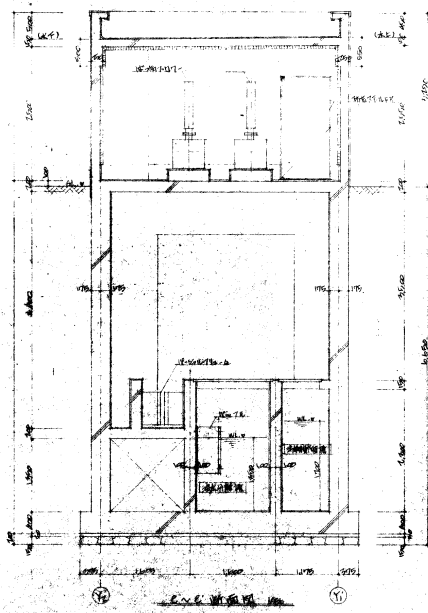
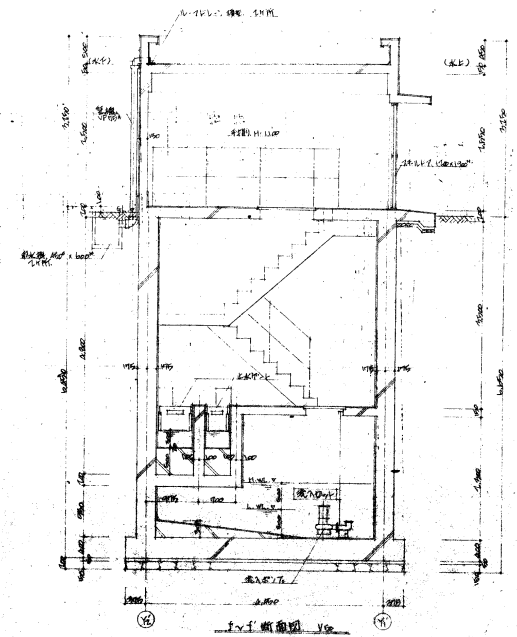
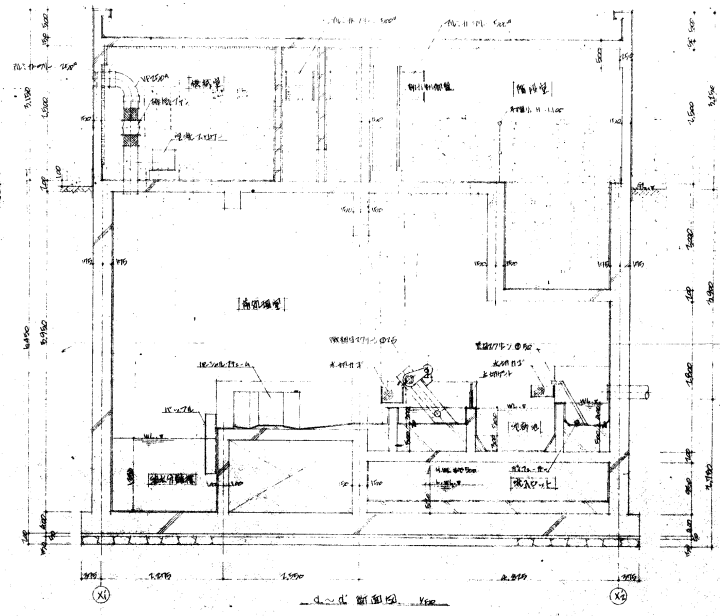
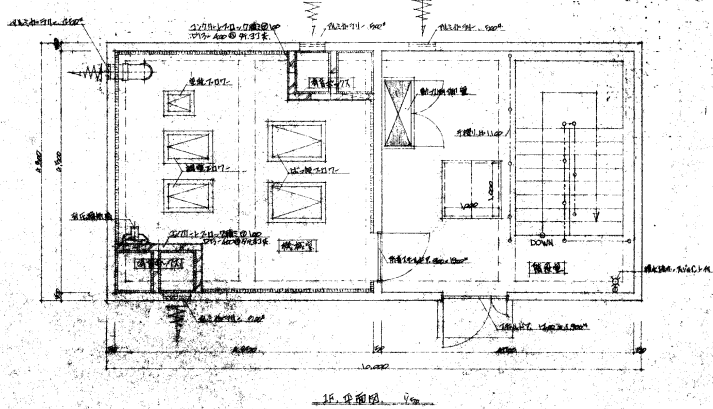
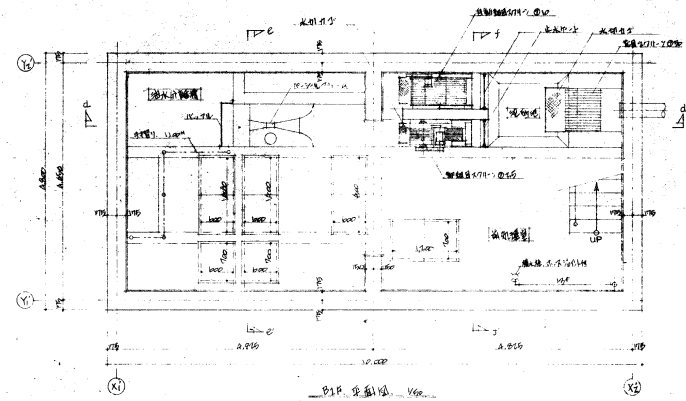
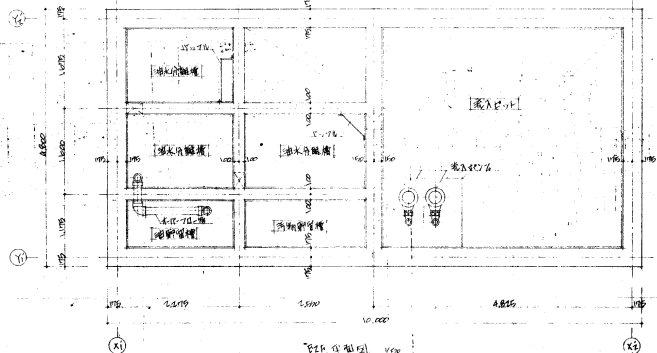


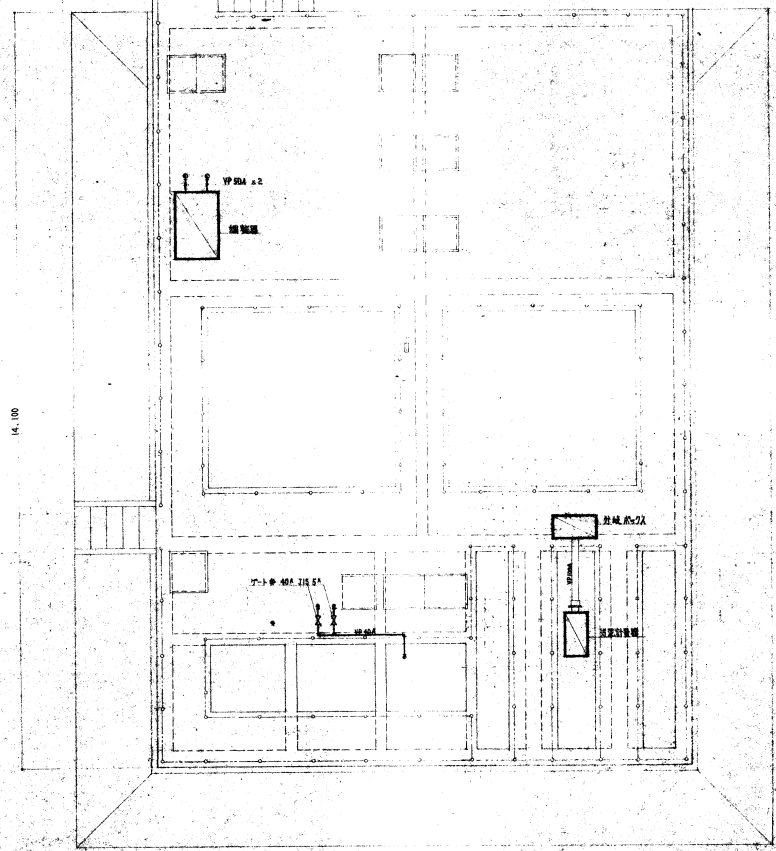
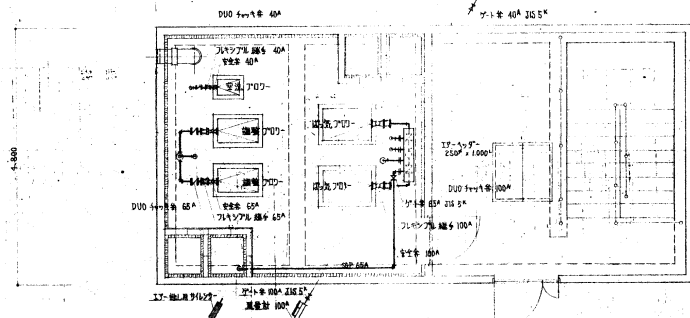
窓正面図 S=1/20

管配置図 S=1/20

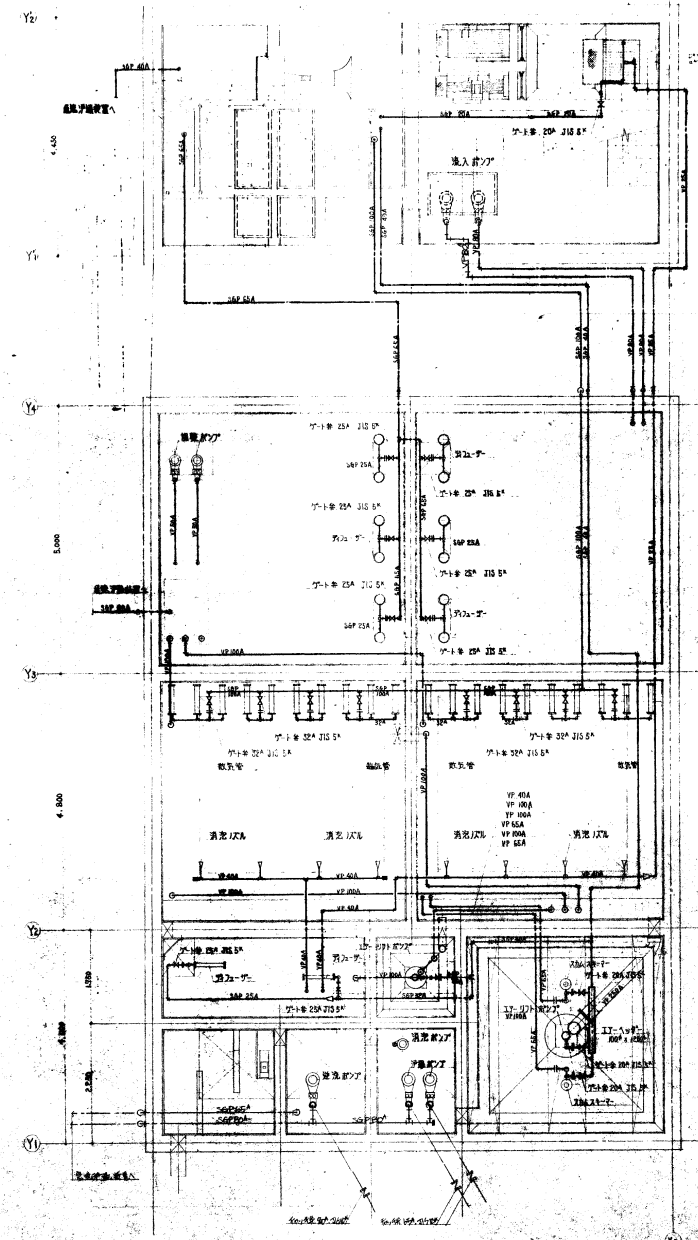
改訂
棟

9.1.19

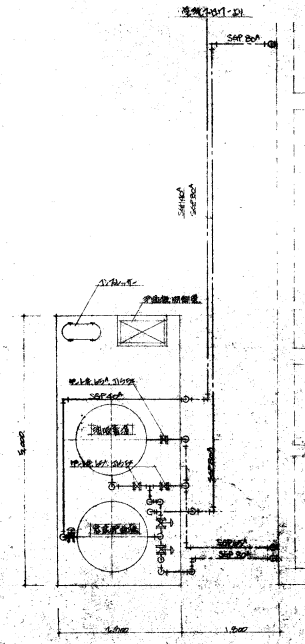




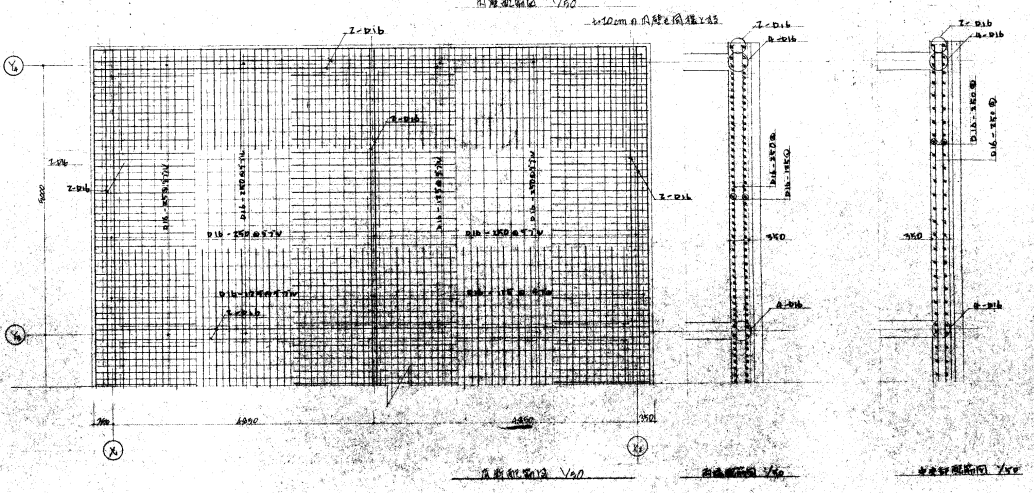
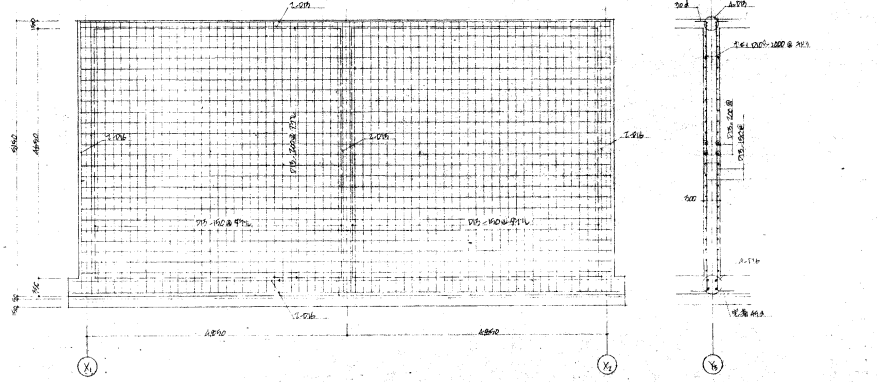
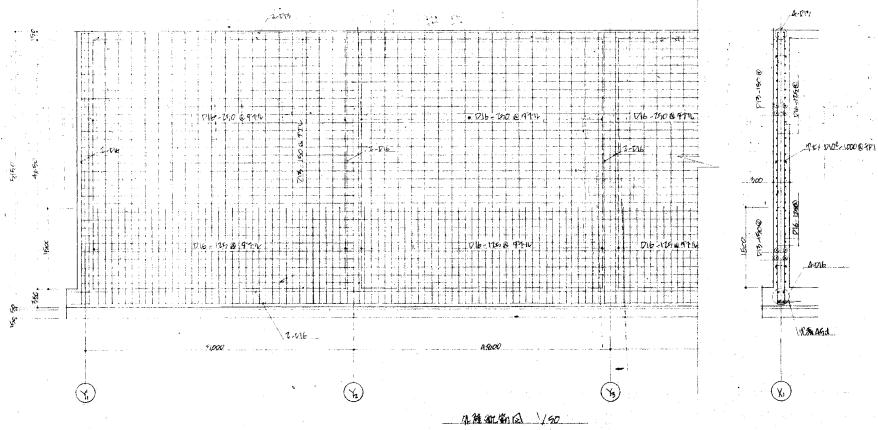
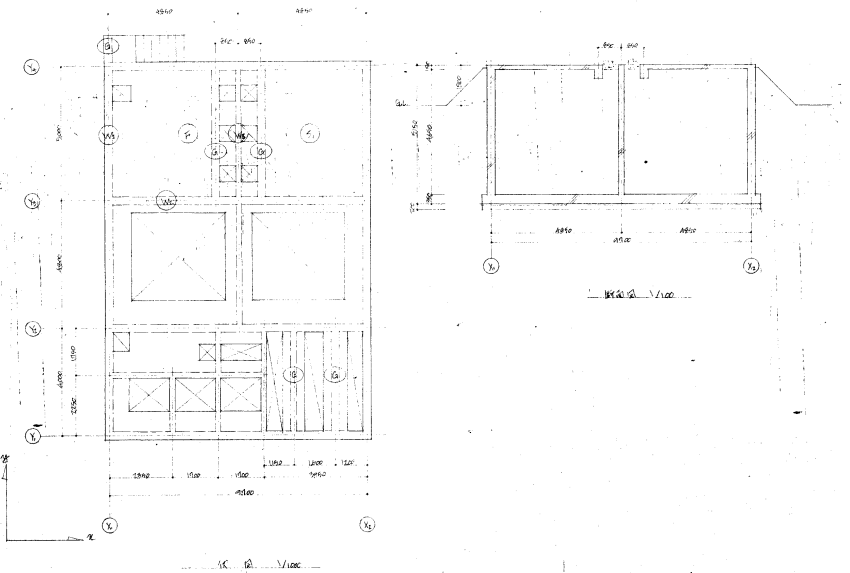
地上設備図 View



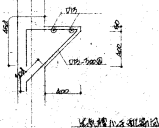
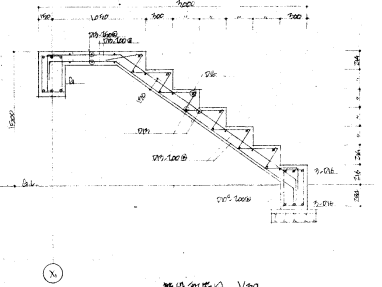
地下設備図 View



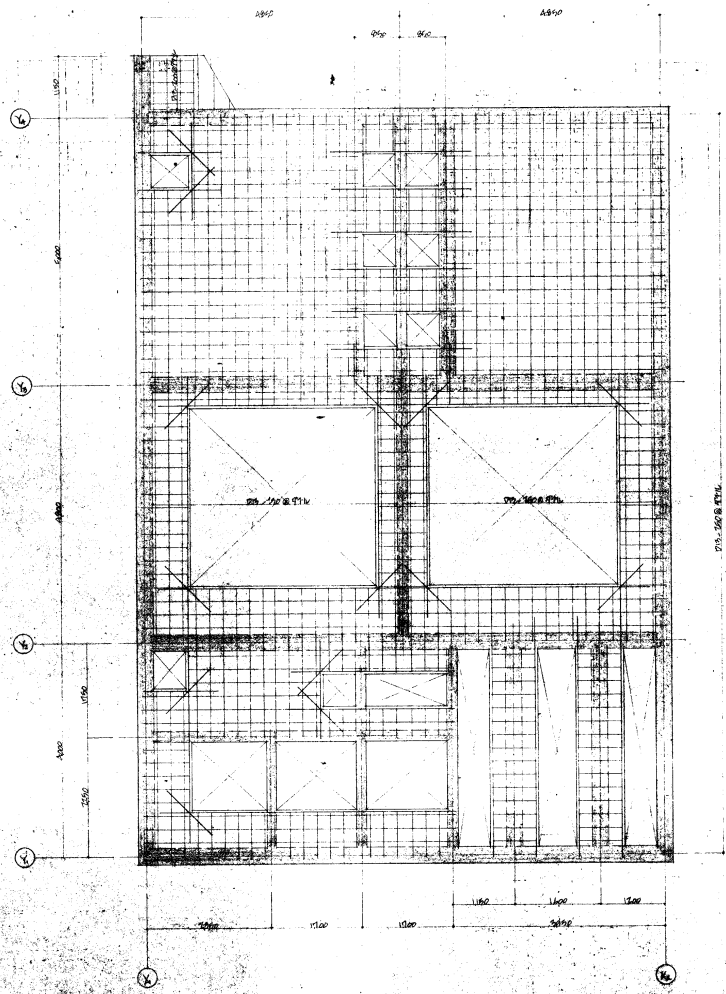
中央空調機設置図 View



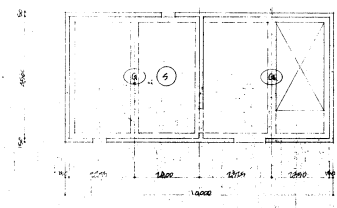
| 配筋表 | | | | |
|-----|---|-----|-------------|----|
| 序 | 部 | 材 | 規格 | 数量 |
| 1 | W | D10 | 1.5m x 1.5m | 1 |
| | | | 1.5m x 2.0m | 1 |
| 2 | W | D10 | 1.5m x 1.5m | 1 |
| | | | 1.5m x 2.0m | 1 |
| 3 | W | D10 | 1.5m x 1.5m | 1 |
| | | | 1.5m x 2.0m | 1 |
| 4 | W | D10 | 1.5m x 1.5m | 1 |
| | | | 1.5m x 2.0m | 1 |
| 5 | W | D10 | 1.5m x 1.5m | 1 |
| | | | 1.5m x 2.0m | 1 |
| 6 | W | D10 | 1.5m x 1.5m | 1 |
| | | | 1.5m x 2.0m | 1 |
| 7 | W | D10 | 1.5m x 1.5m | 1 |
| | | | 1.5m x 2.0m | 1 |
| 8 | W | D10 | 1.5m x 1.5m | 1 |
| | | | 1.5m x 2.0m | 1 |
| 9 | W | D10 | 1.5m x 1.5m | 1 |
| | | | 1.5m x 2.0m | 1 |
| 10 | W | D10 | 1.5m x 1.5m | 1 |
| | | | 1.5m x 2.0m | 1 |
| 11 | W | D10 | 1.5m x 1.5m | 1 |
| | | | 1.5m x 2.0m | 1 |
| 12 | W | D10 | 1.5m x 1.5m | 1 |
| | | | 1.5m x 2.0m | 1 |
| 13 | W | D10 | 1.5m x 1.5m | 1 |
| | | | 1.5m x 2.0m | 1 |
| 14 | W | D10 | 1.5m x 1.5m | 1 |
| | | | 1.5m x 2.0m | 1 |
| 15 | W | D10 | 1.5m x 1.5m | 1 |
| | | | 1.5m x 2.0m | 1 |
| 16 | W | D10 | 1.5m x 1.5m | 1 |
| | | | 1.5m x 2.0m | 1 |
| 17 | W | D10 | 1.5m x 1.5m | 1 |
| | | | 1.5m x 2.0m | 1 |
| 18 | W | D10 | 1.5m x 1.5m | 1 |
| | | | 1.5m x 2.0m | 1 |
| 19 | W | D10 | 1.5m x 1.5m | 1 |
| | | | 1.5m x 2.0m | 1 |
| 20 | W | D10 | 1.5m x 1.5m | 1 |
| | | | 1.5m x 2.0m | 1 |
| 21 | W | D10 | 1.5m x 1.5m | 1 |
| | | | 1.5m x 2.0m | 1 |
| 22 | W | D10 | 1.5m x 1.5m | 1 |
| | | | 1.5m x 2.0m | 1 |
| 23 | W | D10 | 1.5m x 1.5m | 1 |
| | | | 1.5m x 2.0m | 1 |
| 24 | W | D10 | 1.5m x 1.5m | 1 |
| | | | 1.5m x 2.0m | 1 |
| 25 | W | D10 | 1.5m x 1.5m | 1 |
| | | | 1.5m x 2.0m | 1 |
| 26 | W | D10 | 1.5m x 1.5m | 1 |
| | | | 1.5m x 2.0m | 1 |
| 27 | W | D10 | 1.5m x 1.5m | 1 |
| | | | 1.5m x 2.0m | 1 |
| 28 | W | D10 | 1.5m x 1.5m | 1 |
| | | | 1.5m x 2.0m | 1 |
| 29 | W | D10 | 1.5m x 1.5m | 1 |
| | | | 1.5m x 2.0m | 1 |
| 30 | W | D10 | 1.5m x 1.5m | 1 |
| | | | 1.5m x 2.0m | 1 |
| 31 | W | D10 | 1.5m x 1.5m | 1 |
| | | | 1.5m x 2.0m | 1 |
| 32 | W | D10 | 1.5m x 1.5m | 1 |
| | | | 1.5m x 2.0m | 1 |
| 33 | W | D10 | 1.5m x 1.5m | 1 |
| | | | 1.5m x 2.0m | 1 |
| 34 | W | D10 | 1.5m x 1.5m | 1 |
| | | | 1.5m x 2.0m | 1 |
| 35 | W | D10 | 1.5m x 1.5m | 1 |
| | | | 1.5m x 2.0m | 1 |
| 36 | W | D10 | 1.5m x 1.5m | 1 |
| | | | 1.5m x 2.0m | 1 |
| 37 | W | D10 | 1.5m x 1.5m | 1 |
| | | | 1.5m x 2.0m | 1 |
| 38 | W | D10 | 1.5m x 1.5m | 1 |
| | | | 1.5m x 2.0m | 1 |
| 39 | W | D10 | 1.5m x 1.5m | 1 |
| | | | 1.5m x 2.0m | 1 |
| 40 | W | D10 | 1.5m x 1.5m | 1 |
| | | | 1.5m x 2.0m | 1 |
| 41 | W | D10 | 1.5m x 1.5m | 1 |
| | | | 1.5m x 2.0m | 1 |
| 42 | W | D10 | 1.5m x 1.5m | 1 |
| | | | 1.5m x 2.0m | 1 |
| 43 | W | D10 | 1.5m x 1.5m | 1 |
| | | | 1.5m x 2.0m | 1 |
| 44 | W | D10 | 1.5m x 1.5m | 1 |
| | | | 1.5m x 2.0m | 1 |
| 45 | W | D10 | 1.5m x 1.5m | 1 |
| | | | 1.5m x 2.0m | 1 |
| 46 | W | D10 | 1.5m x 1.5m | 1 |
| | | | 1.5m x 2.0m | 1 |
| 47 | W | D10 | 1.5m x 1.5m | 1 |
| | | | 1.5m x 2.0m | 1 |
| 48 | W | D10 | 1.5m x 1.5m | 1 |
| | | | 1.5m x 2.0m | 1 |
| 49 | W | D10 | 1.5m x 1.5m | 1 |
| | | | 1.5m x 2.0m | 1 |
| 50 | W | D10 | 1.5m x 1.5m | 1 |
| | | | 1.5m x 2.0m | 1 |



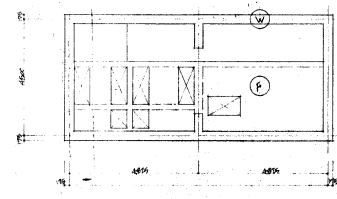
| 使用材料 | | |
|--------|-----------------------------|---------------------------|
| コンクリート | 普通コンクリート | 引張強度 20 N/mm ² |
| 鉄筋 | 鉄筋標準強度 20 N/mm ² | 引張強度 20 N/mm ² |
| D10 | D10 | 標準強度 20 N/mm ² |
| D12 | D12 | 標準強度 20 N/mm ² |
| D16 | D16 | 標準強度 20 N/mm ² |
| D20 | D20 | 標準強度 20 N/mm ² |
| D25 | D25 | 標準強度 20 N/mm ² |
| D30 | D30 | 標準強度 20 N/mm ² |
| D35 | D35 | 標準強度 20 N/mm ² |
| D40 | D40 | 標準強度 20 N/mm ² |
| D45 | D45 | 標準強度 20 N/mm ² |
| D50 | D50 | 標準強度 20 N/mm ² |
| D55 | D55 | 標準強度 20 N/mm ² |
| D60 | D60 | 標準強度 20 N/mm ² |
| D65 | D65 | 標準強度 20 N/mm ² |
| D70 | D70 | 標準強度 20 N/mm ² |
| D75 | D75 | 標準強度 20 N/mm ² |
| D80 | D80 | 標準強度 20 N/mm ² |
| D85 | D85 | 標準強度 20 N/mm ² |
| D90 | D90 | 標準強度 20 N/mm ² |
| D95 | D95 | 標準強度 20 N/mm ² |
| D100 | D100 | 標準強度 20 N/mm ² |



1-1 剖面图 V100
1:1 比例 建筑平面图 (1/100)



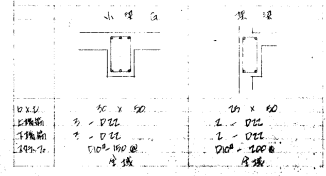
1-1 剖面图 V100



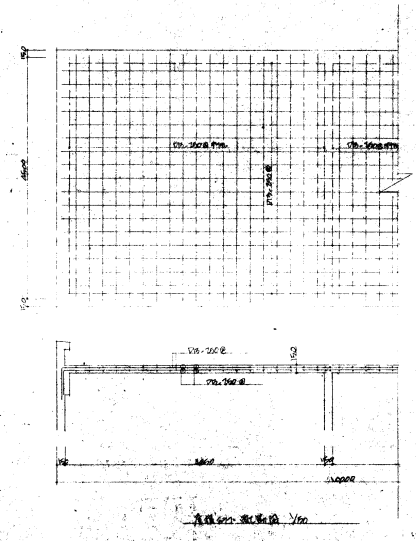
1-1 剖面图 V100

材料表

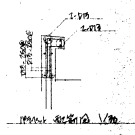
| 材料名称 | 规格 | 数量 | 单位 |
|------|------|-----|----|
| 钢筋 | Φ12 | 1.5 | 吨 |
| 钢筋 | Φ10 | 1.5 | 吨 |
| 钢筋 | Φ8 | 1.5 | 吨 |
| 钢筋 | Φ6 | 1.5 | 吨 |
| 钢筋 | Φ4 | 1.5 | 吨 |
| 钢筋 | Φ3 | 1.5 | 吨 |
| 钢筋 | Φ2 | 1.5 | 吨 |
| 钢筋 | Φ1 | 1.5 | 吨 |
| 钢筋 | Φ0.5 | 1.5 | 吨 |
| 钢筋 | Φ0.2 | 1.5 | 吨 |
| 钢筋 | Φ0.1 | 1.5 | 吨 |



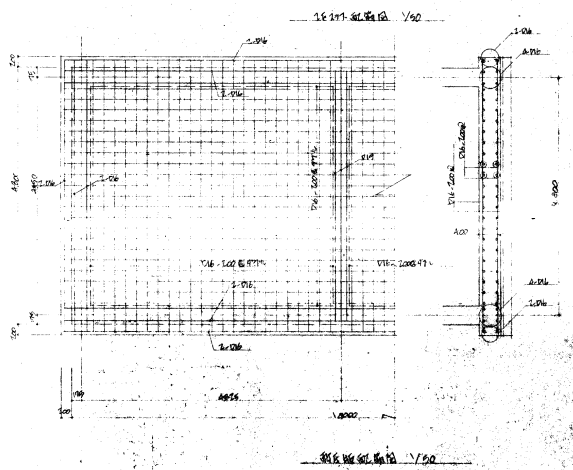
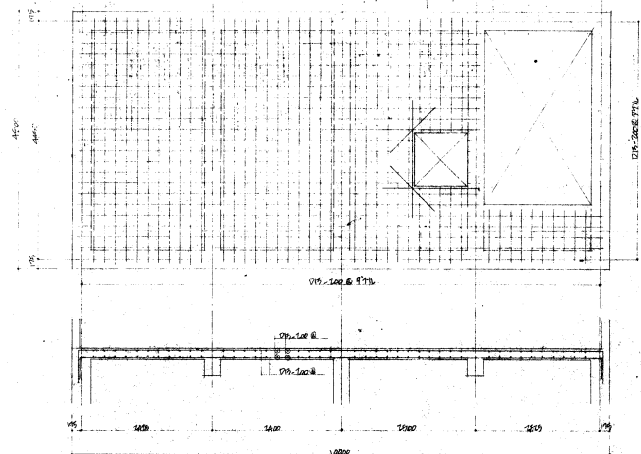
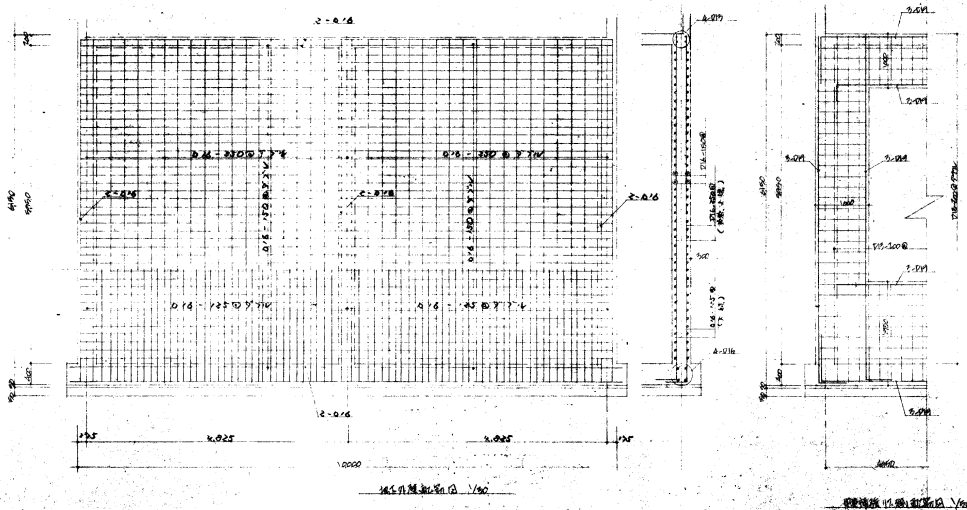
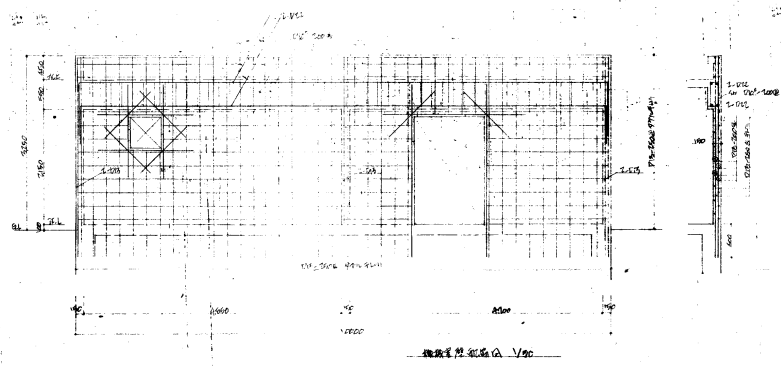
小柱 a
小柱 b

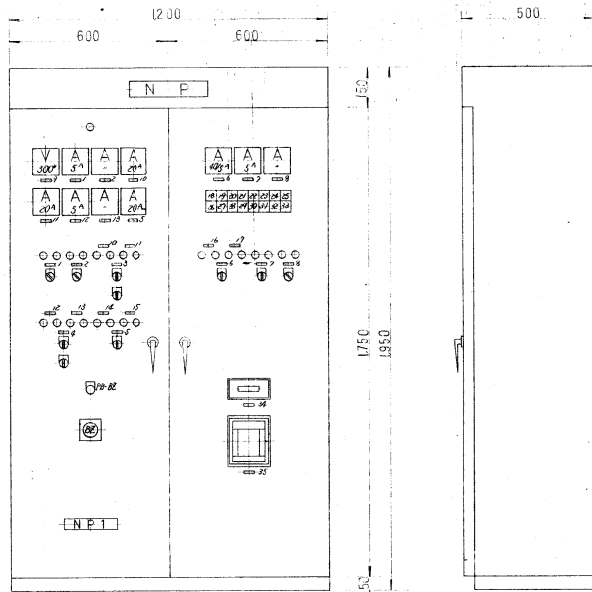


1-1 剖面图 V100



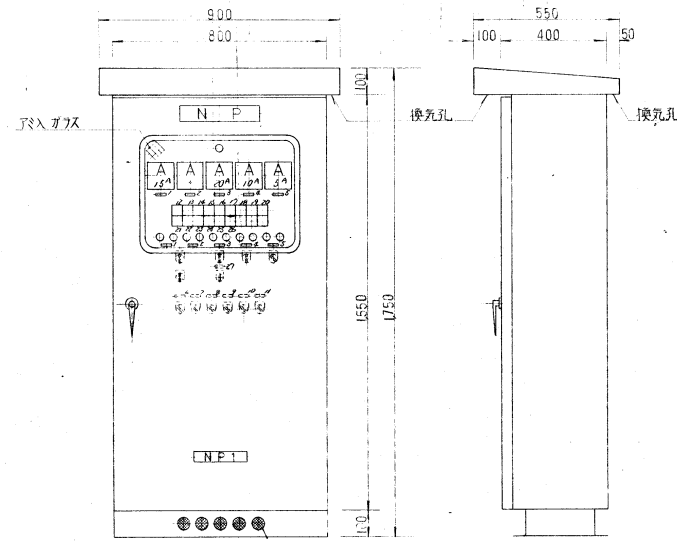
1-1 剖面图 V100





動力制御盤 S=1/12

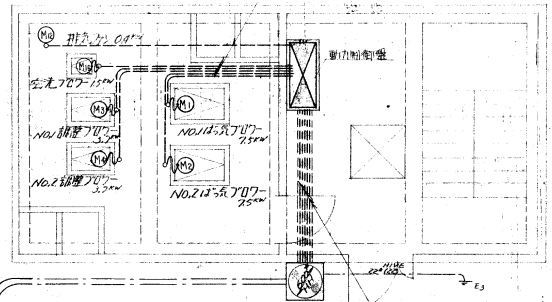
| 記号 | 銘板文字 | 寸法 | 銘板文字 |
|----|------------|-----|--------------|
| 1 | 自動袖目スクリーン | 21 | 自動袖目スクリーン 故障 |
| 2 | 概袖目スクリーン | 22 | 概 |
| 3 | 流入ポンプ | 23 | NO.1 流入ポンプ |
| 4 | 調整 | 24 | NO.2 |
| 5 | アロワ | 25 | NO.1 調整 |
| 6 | 曝気 | 26 | NO.2 |
| 7 | 消泡ポンプ | 27 | NO.1 アロワ |
| 8 | 排気ファン | 28 | NO.2 |
| 9 | 電圧電圧 | 29 | NO.1 曝気 |
| 10 | NO.1 流入ポンプ | 30 | NO.2 |
| 11 | NO.2 | 31 | 消泡ポンプ |
| 12 | NO.1 調整 | 32 | 排気ファン |
| 13 | NO.2 | 33 | 浮過機制御盤 |
| 14 | NO.1 アロワ | 34 | 流入電圧計 |
| 15 | NO.2 | 35 | 電圧計 |
| 16 | NO.1 曝気 | | |
| 17 | NO.2 | | |
| 18 | 漏電 | | |
| 19 | 流入槽漏水 | NP | 動力制御盤 |
| 20 | 調整 | NPI | 社銘板 |



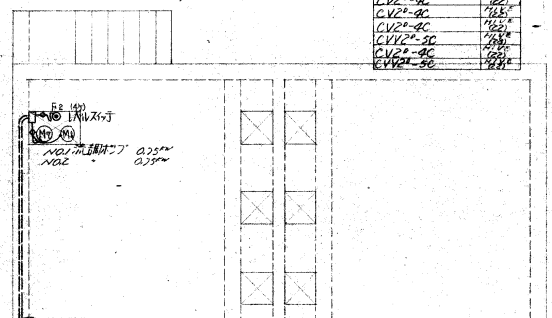
浮過機制御盤 S=1/10

| 記号 | 銘板文字 | 寸法 | 銘板文字 |
|----|------------|-----|--------------|
| 1 | NO.1 浮過ポンプ | 28 | 逆流入口弁 閉 |
| 2 | NO.2 | 29 | 排水弁 |
| 3 | 曝気ポンプ | 20 | 洗滌 |
| 4 | 空気アロワ | 27 | 空気逆流入口弁 |
| 5 | コンプレッサー | 22 | NO.1 浮過ポンプ故障 |
| 6 | 浮過入口弁 | 23 | NO.2 |
| 7 | 処理水弁 | 24 | 逆洗ポンプ |
| 8 | 逆流入口弁 | 25 | 空気アロワ |
| 9 | 排水弁 | 26 | コンプレッサー |
| 10 | 洗滌 | 27 | 急流浮過機 |
| 11 | 空気逆流入口弁 | | |
| 12 | 排水 | | |
| 13 | 空気逆洗 | | |
| 14 | 逆洗 | | |
| 15 | 洗滌 | | |
| 16 | 浮過入口弁 閉 | NP | 浮過機制御盤 |
| 17 | 処理水弁 | NPI | 社銘板 |

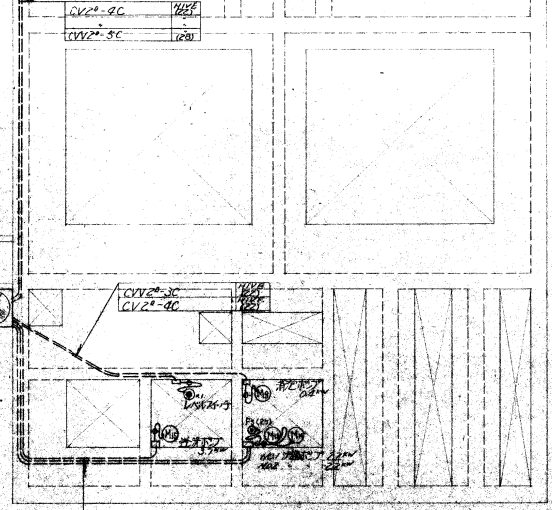
| | |
|----------|------|
| 80x3.0E8 | 1150 |
| 80x3.0E8 | 1150 |
| 80x3.0E8 | 1150 |
| 80x3.0E8 | 1150 |
| CV2-9C | 1150 |
| 80x3.0E8 | 1150 |
| 80x3.0E8 | 1150 |



| | |
|-------------|------|
| CV22-3C.E22 | 1150 |
| CV2-9C | 1150 |
| CV2-9C | 1150 |
| CV2-9C | 1150 |
| CV2-9C | 1150 |
| CV2-9C | 1150 |
| CV2-9C | 1150 |

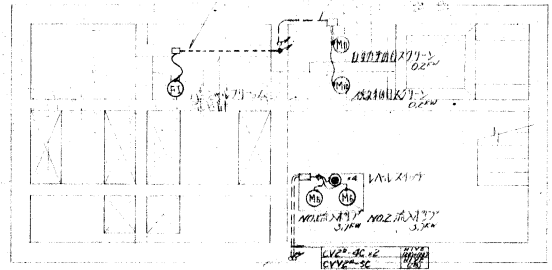


| | | |
|----|-------------|------|
| 原機 | CV22-3C.E22 | 1150 |
| 原機 | CV2-9C | 1150 |
| 原機 | CV2-9C | 1150 |
| 原機 | CV2-9C | 1150 |
| 原機 | CV2-9C | 1150 |
| 原機 | CV2-9C | 1150 |
| 原機 | CV2-9C | 1150 |
| 原機 | CV2-9C | 1150 |

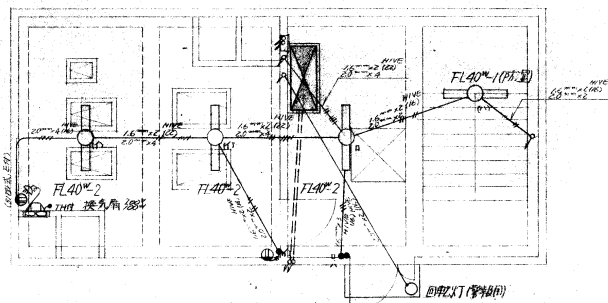


| | |
|----------|------|
| CV3.0-9C | 1150 |
| CV22-9C | 1150 |
| CV2-9C | 1150 |

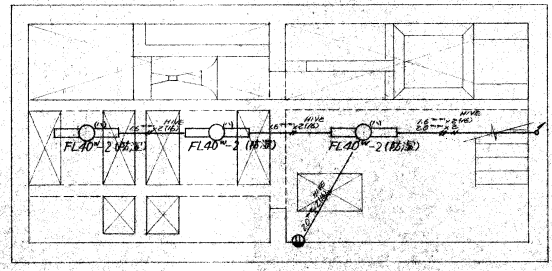
動力設備工事 S=1/50



動力設備工事 S=1/50



照明設備工事 S=1/50



照明設備工事 S=1/50

| 記号 | 名称 | 動力 | 配線 | 電圧 |
|-----|-----------|--------|------------|------------|
| M.1 | N01 減圧ポンプ | 7.5 kW | IV 8φ 4* | HIVE (125) |
| 2 | N02 | | | |
| 3 | N01 調整ポンプ | 3.7 | IV 3.5φ 4* | HIVE (122) |
| 4 | N02 | | | |
| 5 | N01 流入ポンプ | 3.7 | CV 3.5φ 4C | HIVE (121) |
| 6 | N02 | | | |
| 7 | N01 洗滌ポンプ | 0.75 | CV 2φ 4C | HIVE (122) |
| 8 | N02 | | | |
| 9 | 消泡ポンプ | 0.4 | CV 2φ 4C | |
| 10 | 微細目スクリーン | 0.2 | CV 2φ 4C | |
| 11 | 自動目スクリーン | 0.2 | CV 2φ 4C | |
| 12 | 集塵ポンプ | 0.4 | IV 2φ 4* | |
| 13 | N01 浮遊ポンプ | 2.2 | CV 2φ 4C | |
| 14 | N02 | | CV 2φ 4C | |
| 15 | 送水ポンプ | 3.7 | CV 3.5φ 4C | |
| 16 | 空洗ポンプ | 1.5 | GV 2φ 4* | |
| 17 | ソノレサ | 0.4 | CV 2φ 4C | (25) |

| | | | |
|-----|-----------------|-----------|------------|
| F.1 | 流入ポンプ 20-1 スキップ | CVV 2φ 5C | HIVE (121) |
| 2 | 洗滌ポンプ | CVV 2φ 5C | HIVE (121) |
| 3 | 浮遊ポンプ | CVV 2φ 3C | HIVE (121) |

| | | | |
|-----|-----|-----------|------------|
| F.I | 流量計 | CVV 2φ 3C | HIVE (121) |
|-----|-----|-----------|------------|

