

令和6年2月21日  
これは図面に記録されている内容を証明した書面である。  
前橋地方務局伊勢崎支局

登記官

林まり



凡例	記号	境界線の種別	記号	境界線の種別	記号	境界線の種別
	⊕	石杭	⊙	金属杭	⊗	刻み印
	⊖	コンクリート杭	⊕	金属プレート	⊘	計算点
	⊙	合成杭	⊗	金属板		

地番	6200-2、-7	地積測量図
土地の所在	伊勢崎市三室町	

求積表

地番	① 6200-2				
NO	Xn	Yn	Yn+1-Yn-1	Xn · (Yn+1-Yn-1)	
B1H	36349.161	-53733.842	11.483	417397.415763	
B8H	36353.360	-53721.011	17.030	619097.720800	
B7H	36340.530	-53716.812	0.350	12719.185500	
B6H	36339.270	-53720.661	-1.687	-61304.348490	
KT18	36332.665	-53718.499	2.174	78987.213710	
KT35	36332.629	-53718.487	-4.073	-147982.797917	
KT34	36331.285	-53722.572	-4.099	-148921.937215	
KT19	36331.327	-53722.586	-2.175	-79020.636225	
B3H	36337.933	-53724.747	-7.055	-256364.117315	
B2H	36336.330	-53729.641	-7.747	-281497.548510	
B9H	36345.044	-53732.494	-4.201	-152685.529844	
合計				424.620257	
合計面積				212.3101285	
地積				212.31	m <sup>2</sup>

地番	② 6200-7				
NO	Xn	Yn	Yn+1-Yn-1	Xn · (Yn+1-Yn-1)	
KT34	36331.285	-53722.572	4.083	148340.636655	
KT35	36332.629	-53718.487	4.089	148564.119981	
B5H	36332.617	-53718.483	-4.083	-148346.075211	
B4H	36331.279	-53722.570	-4.089	-148558.599831	
合計				0.081594	
合計面積				0.0407970	
地積				0.04	m <sup>2</sup>

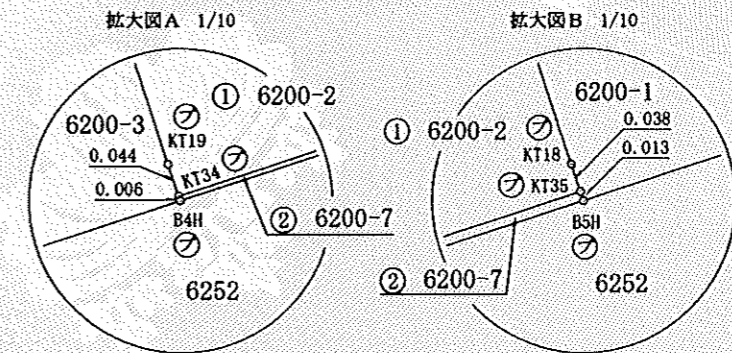
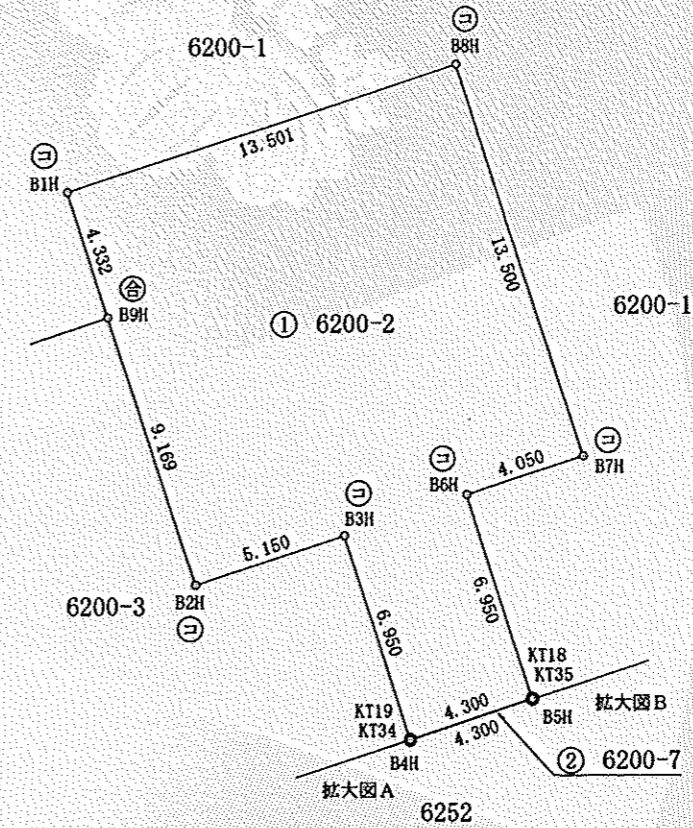
総合計面積	212.3509255 m <sup>2</sup>
-------	----------------------------

地番	面積
① 6200-2	212.3101285 m <sup>2</sup>
② 6200-7	0.0407970 m <sup>2</sup>

測量年月日	令和5年7月21日
測地系	世界測地系(測地成果2011)
座標系	IX系

点名	X座標	Y座標	備考
IT17	36327.258	-53704.846	コンクリート上に金属板
IT18	36315.468	-53768.569	側溝上に金属板

IT18  
⊙



IT17  
⊙

作成者	群馬県伊勢崎市東本町9-5番地21 土地家屋調査士 大竹浩史 (令和5年7月27日作成)	申請人	伊勢崎市 伊勢崎市長 臂 泰雄 (群馬土地家屋調査士会)	縮尺	1/250
-----	---	-----	---------------------------------	----	-------