



鉄骨状況

---

3階 X5-Y5

---

PHRG1梁

---

上フランジ溶接状況  
開先ありの完全溶け込み溶接  
(裏ハツリ)

---

梁端水平プレートあり

---



鉄骨状況

---

3階 X5-Y5

---

PHRG1梁

---

下フランジ溶接状況  
開先ありの完全溶け込み溶接  
(裏ハツリ)

---

梁端水平プレートあり

---



鉄骨状況

---

3階 X5-Y5

---

PHRG1梁

---

下フランジ溶接状況  
開先ありの完全溶け込み溶接  
(裏ハツリ)

---

梁端水平プレート、カバープレートあり

---



鉄骨状況

3階 X5-Y5

PHRG1梁

継ぎ手状況

\_\_\_\_\_

\_\_\_\_\_

\_\_\_\_\_

\_\_\_\_\_



鉄骨状況

3階 X5-Y5

PHRG1梁

継ぎ手

フランジ添え板長 405mm

\_\_\_\_\_

\_\_\_\_\_

\_\_\_\_\_



鉄骨状況

3階 X5-Y5

PHRG1梁

継ぎ手

フランジ ファスナー F10T確認

\_\_\_\_\_

\_\_\_\_\_

\_\_\_\_\_



鉄骨状況

3階 X5-Y5

PHC6柱

傾斜無し



鉄骨状況

2階 X9-Y6

水平ブレース状況

設備吊りアンクルが乗っており、  
水平ブレース材がたわんでいる



高架水槽架台

架台の錆あり  
減厚を伴う錆は無い



高架水槽架台

柱材

L-150x150x12



高架水槽架台

柱材

L-150x150x12



高架水槽架台

柱材

柱脚ベースプレート長 300mm

はしあき 50mm

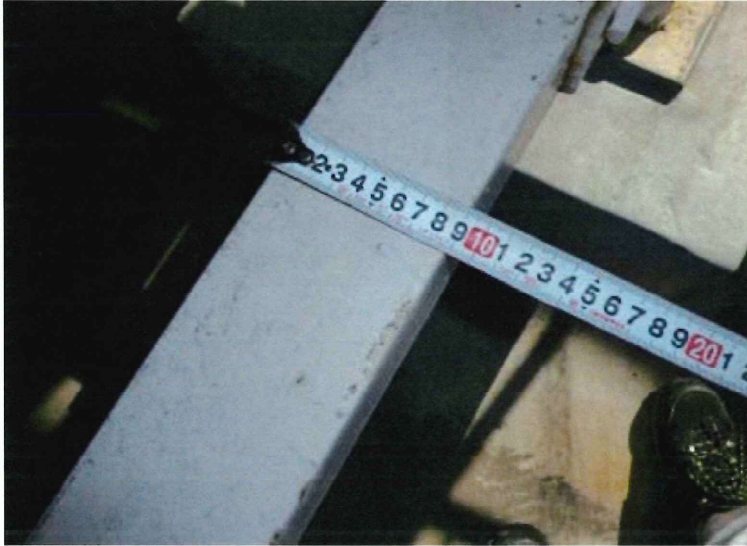


高架水槽架台

柱材

アンカーボルトダブルナット  
M20

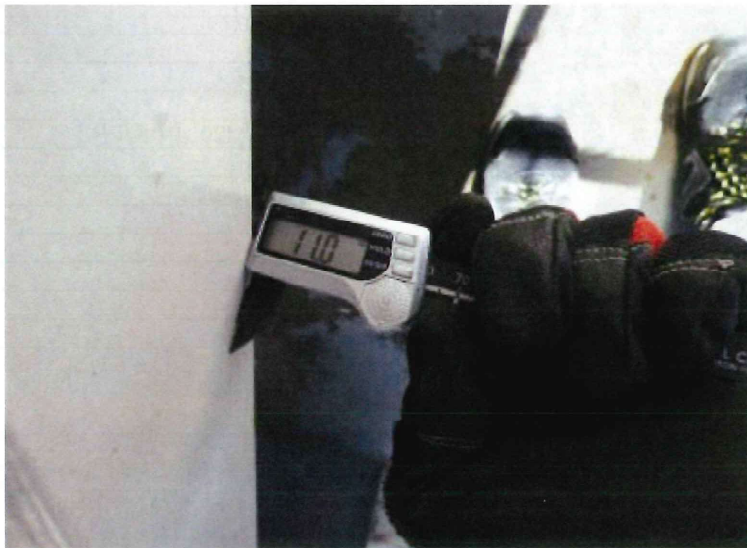
余長なし



高架水槽架台

梁材 下段

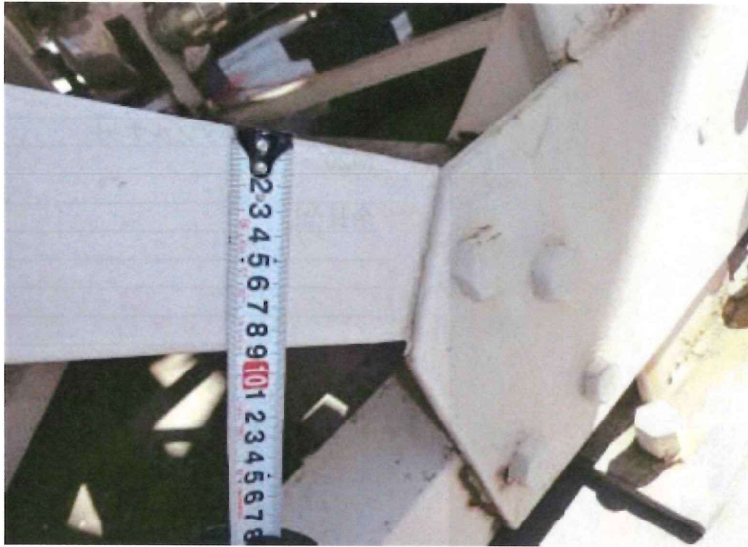
L-90x90x10



高架水槽架台

梁材 下段

L-90x90x10



高架水槽架台

軸ブレース材

L-90x90x10

---

---

---

---

---

---

---

---



高架水槽架台

軸ブレース材

L-90x90x10

---

---

---

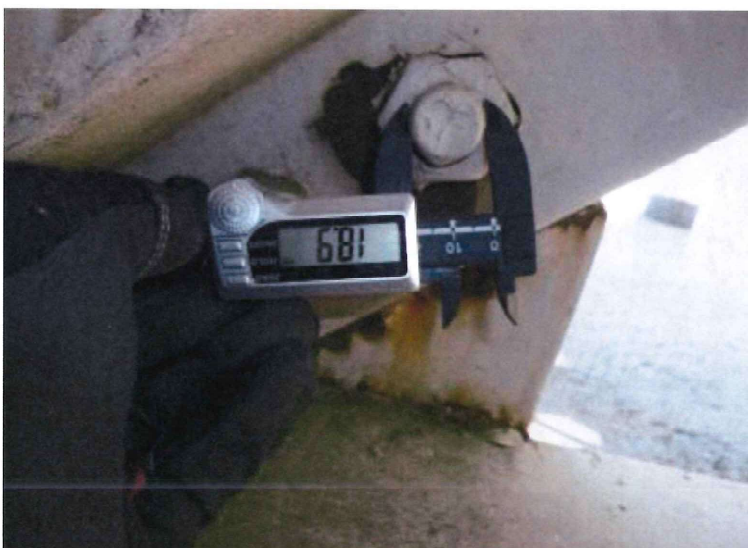
---

---

---

---

---



高架水槽架台

軸ブレース材

ファスナー M20 中ボルト

ワッシャー両側無し

---

---

---

---

---

---

---

---



高架水槽架台

軸ブレース材

ワッシャー両側無し

はしあき 30mm ピッチ 60mm

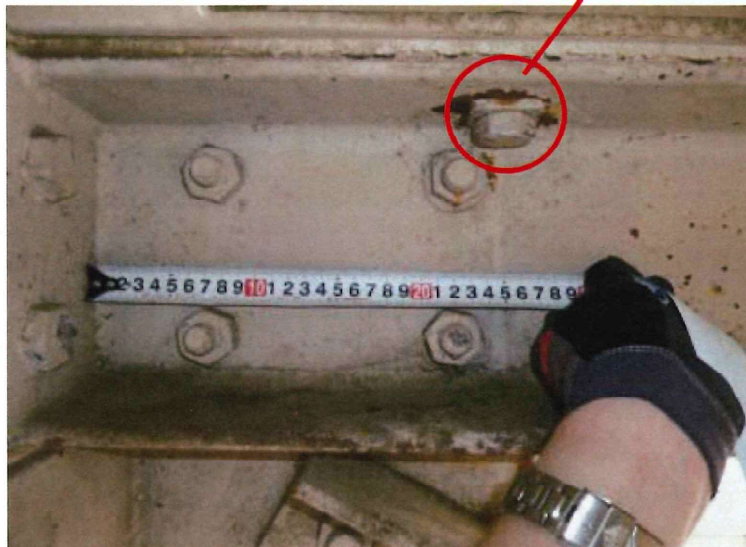
\_\_\_\_\_

\_\_\_\_\_

\_\_\_\_\_

\_\_\_\_\_

高架水槽取り付けボルト



高架水槽架台

梁材 最上段

L-200x80x7.5x11

ファスナー 4-M20 中ボルト

ワッシャー無し

はしあき 50mm

\_\_\_\_\_

\_\_\_\_\_



高架水槽架台

水平ブレース

L-50x50x6

\_\_\_\_\_

\_\_\_\_\_

\_\_\_\_\_

\_\_\_\_\_

\_\_\_\_\_



高架水槽架台

水平ブレース

L-50x50x6



高架水槽架台

水平ブレース

はしあき 20mm ピッチ 50mm



高架水槽架台

水平ブレース

ファスナー 2-M16 中ボルト

ワッシャー無し





高架水槽架台

容量 24.5 m<sup>3</sup>

設計震度 Kh=1.5

製造年月 H10.11



高架水槽架台

消火用充水タンク 容量 200L

設計震度 Kh=1.5

製造年月 H10.11



高架水槽架台

消火用充水タンク 容量 200L

ファスナー M20 SUS

各ワッシャー有り  
へりあき補強プレート溶接  
テーパーワッシャーでないため、  
すぎがある。



高架水槽架台

---

空調用膨張タンク 容量 100L

---

設計震度 Kh=1.5

---

製造年月 H10.11

---



---



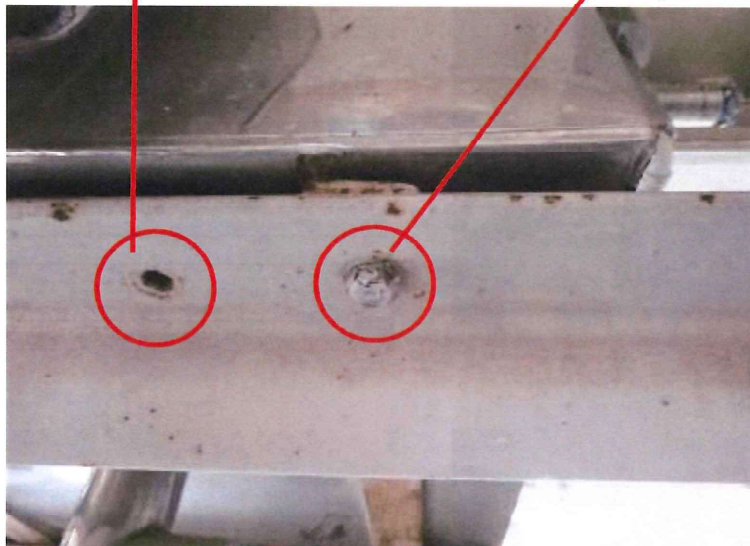
---



---

高架水槽取り付けボルト跡

高架水槽取り付けボルト



高架水槽架台

---

空調用膨張タンク 容量 100L

---

ファスナー M12 SUS (頭18.6mm)

---

ワッシャー有り

---



---



---



---

高架水槽取り付けボルト



高架水槽架台

---

空調用膨張タンク 100L

---

ファスナー M12 SUS (頭18.6mm)

---

ワッシャー有り

---



---



---



---

高架水槽取り付けボルト跡



看板鉄骨

南側柱、軸ブレース

構造図と異なり、水きり水平プレートが設置されている。  
アンカーボルトの確認は行っていない。

施工図とおり施工されている。

錆の発生がみられる。  
減厚を伴うものは見られない。



看板鉄骨

南側柱、軸ブレース

柱材

H-200x200x8x12

錆の発生がみられる。  
減厚を伴うものは見られない。



看板鉄骨

南側柱、軸ブレース

南側軸ブレース材

[-150x75x9x12.5

錆の発生がみられる。  
減厚を伴うものは見られない。



看板鉄骨

南側柱、軸ブレース

南側軸ブレース材  
[-150x75x9x12.5

錆の発生がみられる。  
減厚を伴うものは見られない。



看板鉄骨

南側柱、軸ブレース

南側軸ブレース材  
[-150x75x9x12.5

錆の発生がみられる。  
減厚を伴うものは見られない。



看板鉄骨

南側柱、軸ブレース

南側軸ブレース材  
[-150x75x9x12.5

F10T確認  
はしあき 40mm ピッチ 60mm

錆の発生がみられる。  
減厚を伴うものは見られない。



看板鉄骨

南側柱、軸ブレース

南側軸ブレース材  
ガセットプレート厚 16mm

錆の発生がみられる。  
減厚を伴うものは見られない。



看板鉄骨

南側柱、軸ブレース

西側軸ブレース材  
L-100x100x10

錆の発生がみられる。  
減厚を伴うものは見られない。



看板鉄骨

南側柱、軸ブレース

西側軸ブレース材  
L-100x100x10

錆の発生がみられる。  
減厚を伴うものは見られない。



看板鉄骨

南側柱、軸ブレース

西側軸ブレース材

はしあき 40mm ピッチ 60mm

F10T確認

錆の発生がみられる。

減厚を伴うものは見られない。



看板鉄骨

南側柱、軸ブレース

西側軸ブレース材

ファスナー M20

錆の発生がみられる。

減厚を伴うものは見られない。



看板鉄骨

南側柱、軸ブレース

西側軸ブレース材

ガセットプレート厚 12mm

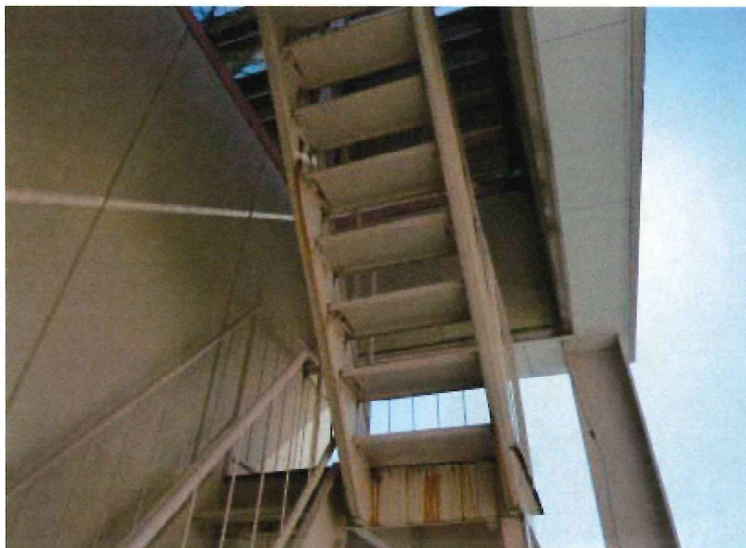
錆の発生がみられる。

減厚を伴うものは見られない。



屋上階段

柱材とササ材にて構成されている



屋上階段

柱材とササ材にて構成されている

錆の発生が顕著である  
錆タレ、減厚を伴う錆あり



屋上階段

柱材とササ材にて構成されている

コンクリート基礎、アンカーボルトの  
仕様は不明である



屋上階段

柱材とササラ材にて構成されている

柱材柱脚アンカーボルト  
頭21.7mm → M12



屋上階段

柱材とササラ材にて構成されている

柱材柱脚アンカーボルト  
頭21.7mm → M12



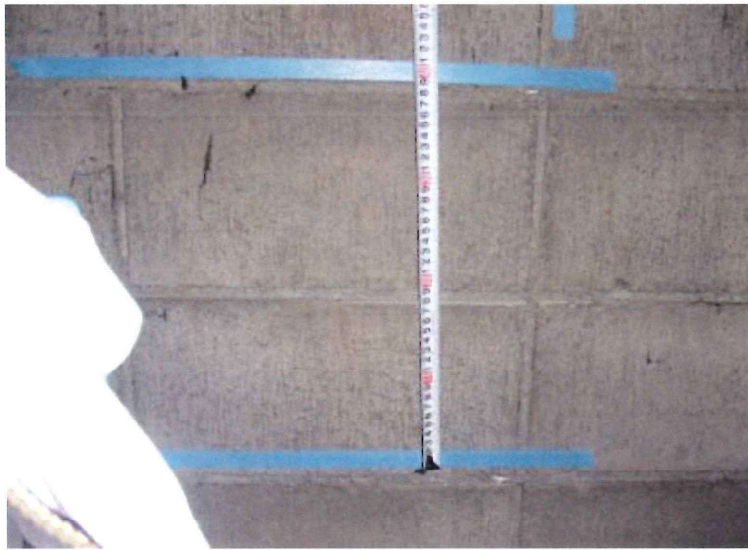
コンクリートブロック状況

X6-Y3付近

2G16下

縦筋 @400





コンクリートブロック状況

X6-Y3付近

2G16下

横筋 @400

\_\_\_\_\_

\_\_\_\_\_

\_\_\_\_\_

\_\_\_\_\_



コンクリートブロック状況

X6-Y3付近

2G16下

縦筋 D10

\_\_\_\_\_

\_\_\_\_\_

\_\_\_\_\_

\_\_\_\_\_



コンクリートブロック状況

X6-Y3付近

2G16下

縦筋が梁下フランジこぼに溶接

\_\_\_\_\_

\_\_\_\_\_

\_\_\_\_\_

\_\_\_\_\_



コンクリートブロック状況

X6-Y3付近

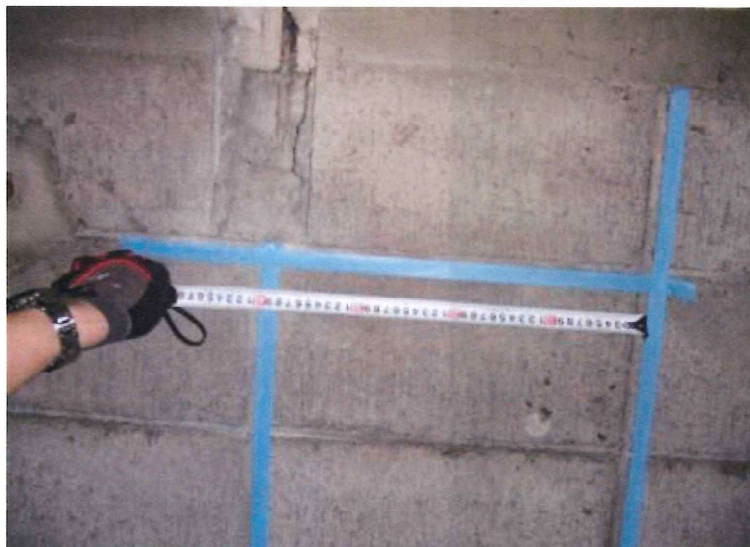
2G6下

最頂部の水平モルタル充填不足

\_\_\_\_\_

\_\_\_\_\_

\_\_\_\_\_



コンクリートブロック状況

X6-Y3付近

2G6下

縦筋 @400

\_\_\_\_\_

\_\_\_\_\_

\_\_\_\_\_



コンクリートブロック状況

X6-Y3付近

2G6下

横筋 @400

\_\_\_\_\_

\_\_\_\_\_

\_\_\_\_\_



コンクリートブロック状況

X6-Y3付近

2G6下

頂部定着状況

定着筋が梁下に溶接 L=60mm  
縦筋との溶接長 30mm程度



コンクリートブロック状況

X6-Y3付近

2G6下

頂部定着状況

定着筋が梁下に溶接 L=60mm  
縦筋との溶接長 30mm程度



コンクリートブロック状況

X5-Y3付近

Y3通り+2000部

頂部定着状況

頭受けトラス梁が存在している



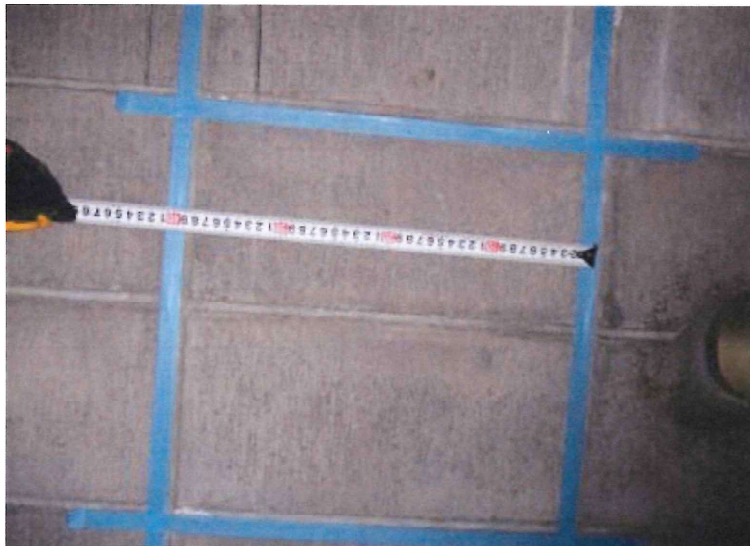
コンクリートブロック状況

X5-Y3付近

Y3通り+2000部

横筋 @400

コ形のアンクルにて補強されている  
(溶接されてなく手で動く状態)



コンクリートブロック状況

X5-Y3付近

Y3通り+2000部

縦筋 @400



コンクリートブロック状況

X5-Y3付近

Y3通り+2000部

縦筋 @400

コ形のアンクルにて補強されている  
(溶接されてなく手で動く状態)



コンクリートブロック状況

X5-Y3付近

Y3通り+2000部

定着筋の溶接が切れている。

最頂部、1段のモルタル充填無し

コ形のアンクルにて補強されている  
(溶接されてなく手で動く状態)



コンクリートブロック状況

X5-Y3付近

Y3通り+2000部

定着筋の溶接が切れている。

最頂部、1段のモルタル充填無し

コ形のアンクルにて補強されている  
(溶接されてなく手で動く状態)



コンクリートブロック状況

X5-Y3付近

Y3通り+2000部

端部に縦筋が挿入されていない

コ形のアンクルにて補強されている  
(溶接されてなく手で動く状態)



コンクリートブロック状況

X5-Y5付近 便所部

2G5梁下

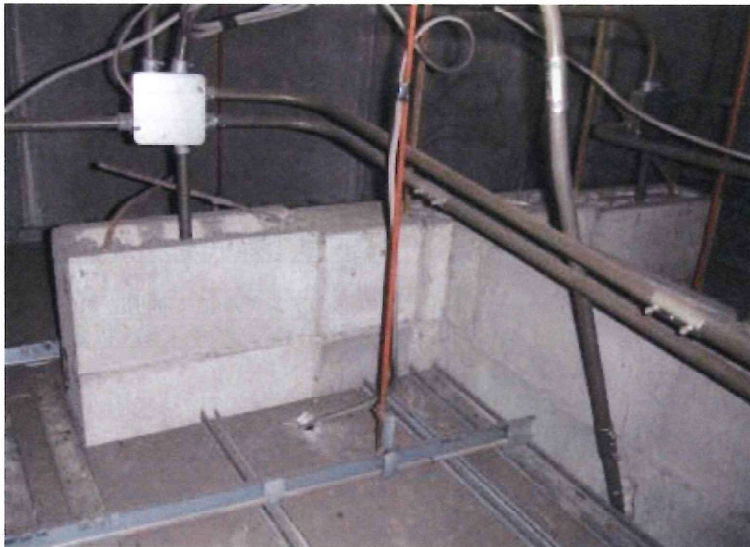
梁下まで積まれている

\_\_\_\_\_

\_\_\_\_\_

\_\_\_\_\_

\_\_\_\_\_



コンクリートブロック状況

X5-Y5付近 便所部

男女界壁

天井まで積まれており、頭受け材は存在していない。

\_\_\_\_\_

\_\_\_\_\_

\_\_\_\_\_

\_\_\_\_\_



コンクリートブロック状況

X4-Y1付近 2階 階段脇

天井まで積まれており、頭受け材は存在していない。

\_\_\_\_\_

\_\_\_\_\_

\_\_\_\_\_

\_\_\_\_\_

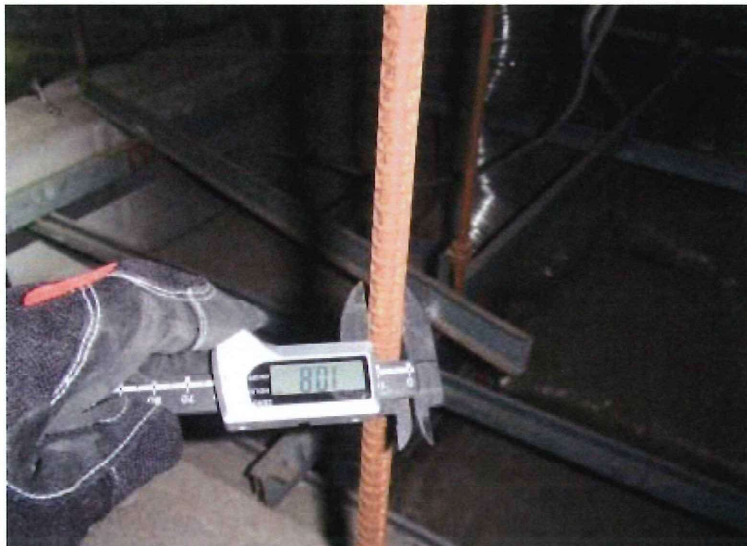


コンクリートブロック状況

X4-Y1付近 2階 階段脇

天井まで積まれており、頭受け材は存在していない。

ブロック厚 150mm



コンクリートブロック状況

X4-Y1付近 2階 階段脇

天井まで積まれており、頭受け材は存在していない。

縦筋 D10



コンクリートブロック状況

X7-Y6付近 2階 便所男女界壁

天井まで積まれており、頭受け材は存在していない。