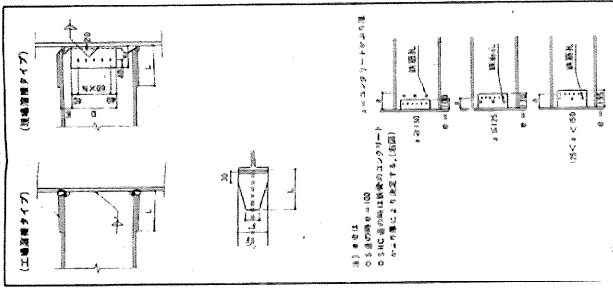


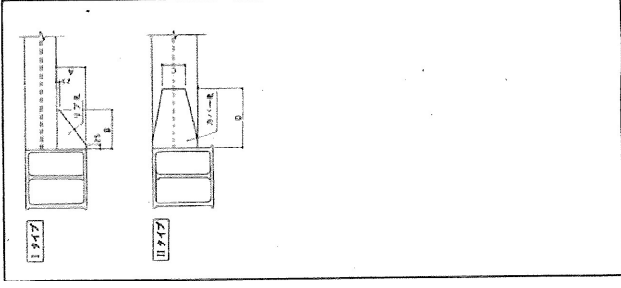
大梁仕口部標準図



偏心梁補強リブ標準 柱：□-400シリーズ 斜記をA限り下書きによる。

Table for eccentric beam reinforcement ribs for □-400 series columns. Columns include beam type, reinforcement size, and column size. Rows list various beam types from H-250 to H-900.

偏心梁補強リブ標準図



偏心梁補強リブ標準 柱：□-500シリーズ

Table for eccentric beam reinforcement ribs for □-500 series columns. Columns include beam type, reinforcement size, and column size. Rows list various beam types from H-250 to H-900.

大梁仕口部標準 梁材質：SS41

Table for beam end connections with beam material SS41. Columns include beam size, connection type, and column size. Rows list various beam types from H-250 to H-900.

大梁仕口部標準 梁材質：SM50

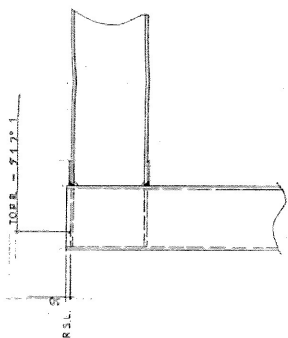
Table for beam end connections with beam material SM50. Columns include beam size, connection type, and column size. Rows list various beam types from H-250 to H-900.

TOP型-A 標準図

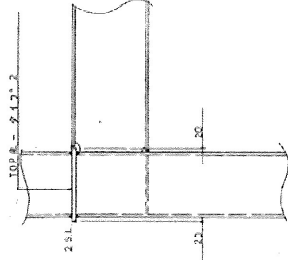
東洋電機工業株式会社
 伊勢橋市公設地方事務出張建設 工事
 図面名称 TOP 九一七等寸四 Scale 1/1

型番	寸法	材料	数量	標準図番
H-700	300・13・24	鋼	2	E-18
H-692	300・13・20	鋼	2	E-18
BH-1300	400・16・32	鋼	2	E-28
BH-1300	450・16・32	鋼	2	E-28
BH-1700	400・16・36	鋼	2	E-28
BH-1700	450・22・36	鋼	2	E-28
BH-1700	450・23・36	鋼	2	E-28
BH-1700	450・23・40	鋼	2	E-28
H-900	300・14・26	鋼	2	E-18
BH-692	400・12・22	鋼	2	E-22
BH-1300	450・16・28	鋼	2	E-28
H-900	300・16・28	鋼	2	E-18
H-792	300・14・22	鋼	2	E-18
BH-800	450・16・28	鋼	2	E-28
BH-1000	300・12・22	鋼	1	E-22
BH-500	300・12・16	鋼	1	E-16
H-100	100・5・14	鋼	1	E-12
H-200	200・11・20	鋼	1	E-12
H-200	199・11・15	鋼	1	E-12
H-101	200・11・24	鋼	1	E-16
H-92	100・13・20	鋼	1	E-16
H-600	300・11・17	鋼	1	E-18
H-800	300・14・26	鋼	1	E-18
H-300	100・16・28	鋼	1	E-18
H-300	109・17・11	鋼	1	E-16
H-612	202・13・23	鋼	1	E-18
BH-500	400・12・16	鋼	1	E-16
BH-500	450・12・16	鋼	1	E-16
BH-600	350・12・22	鋼	1	E-22
H-588	300・12・20	鋼	1	E-18
BH-900	450・16・32	鋼	2	E-28
BH-700	450・12・25	鋼	2	E-25

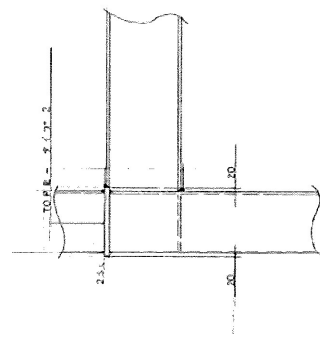
TOP型-A 標準図



タイプ 1

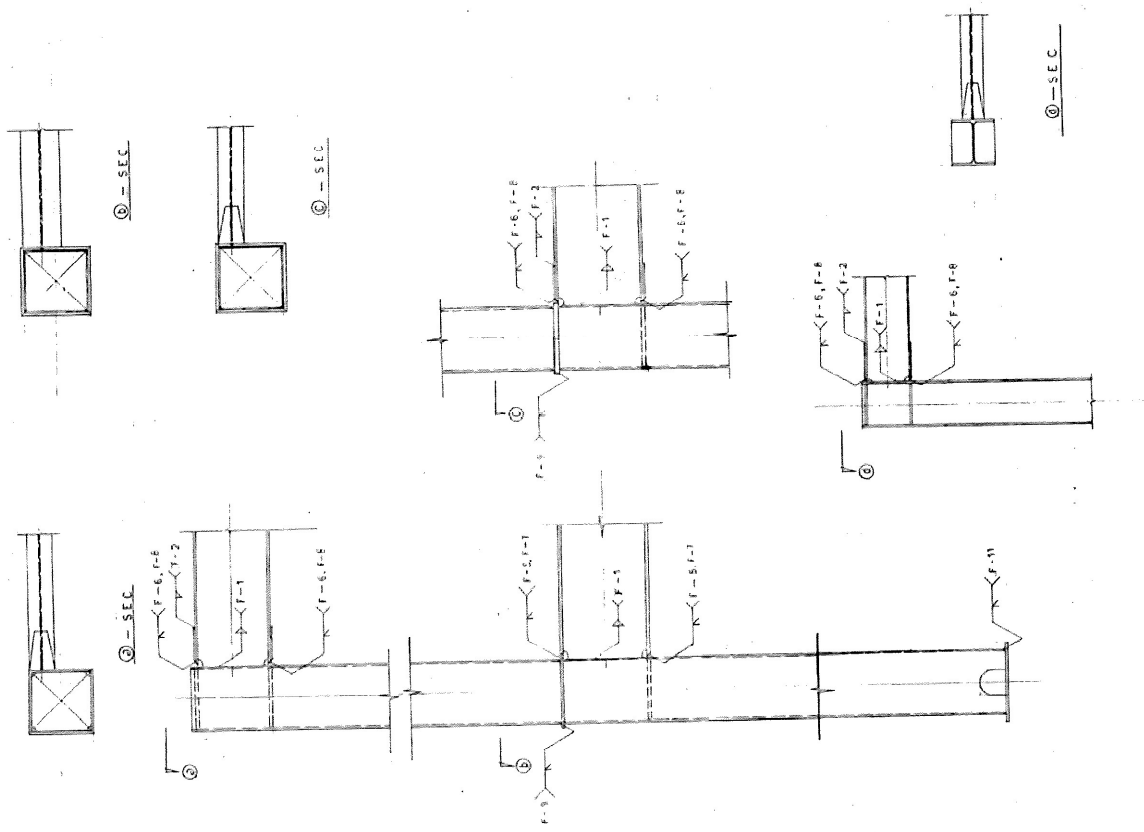


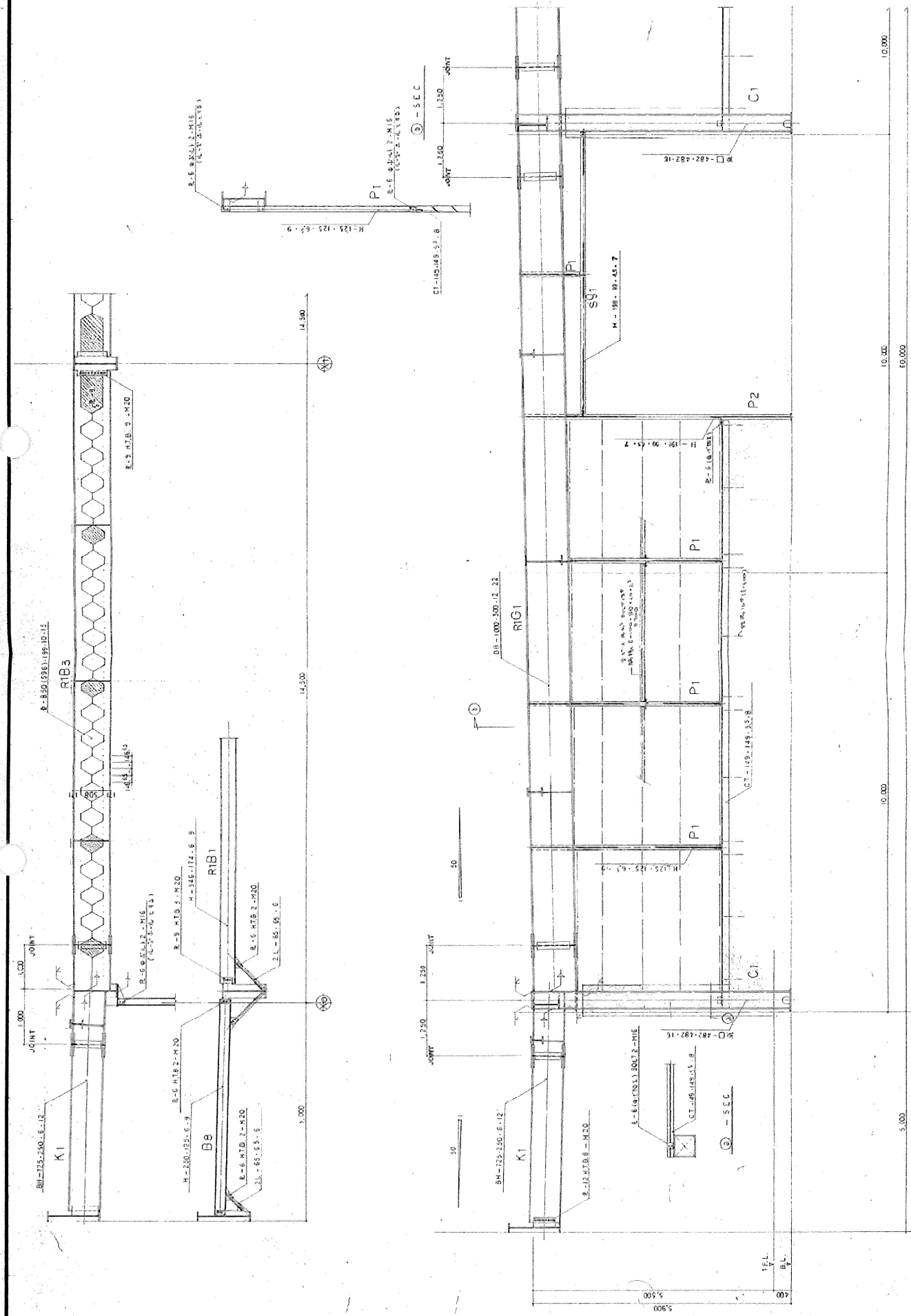
タイプ 2



タイプ 2

隅肉溶接	F-1 T 継手 6 ≤ t ≤ 22	F-2 重ね継手 t ≥ 6	F-3 フレア継手	F-4 アングル t ≤ 19
形状・寸法				
突合せ溶接	F-5 レ形T継手(縦ハツリ) t ≤ 13	F-6 レ形T継手(縦ハツリ) t ≤ 19	F-7 K形T継手(縦ハツリ) t > 19	F-8 K形T継手(縦ハツリ) t > 19
形状・寸法				
突合せ溶接	F-9 レ形T継手(横割) t ≥ 6	F-10 レ形T継手(横割) t ≥ 6	F-11 レ形T継手(柱割用) t ≤ 19	F-12 レ形突合せ継手(縦ハツリ) t ≤ 19
形状・寸法				
現場溶接	F-13 K形突合せ継手(縦ハツリ) t ≤ 19	F-14 K形突合せ継手(横割) t ≥ 6	F-15 H 柱用 柱用	F-16 スカーラップ 柱用
形状・寸法				
共通事項	F-17 裏当金 D-H T 58	F-18 母材の厚さが異なる継手 D-H T 58	F-19 エンドタブ D-H T 58	F-20 カバープレート D-H T 58
形状・寸法				

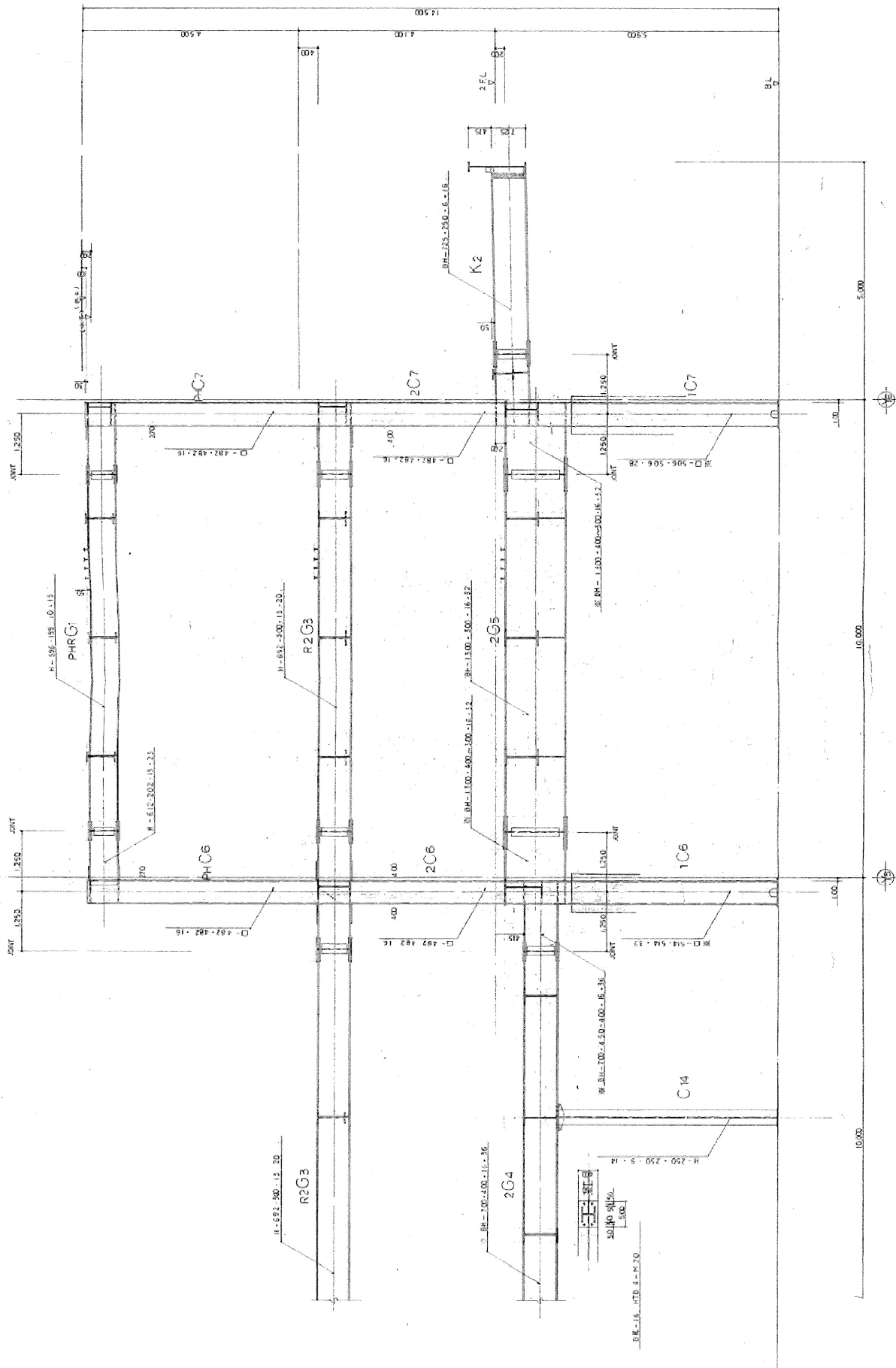




XO 鋼 筋 骨 架 圖 樣 1:100

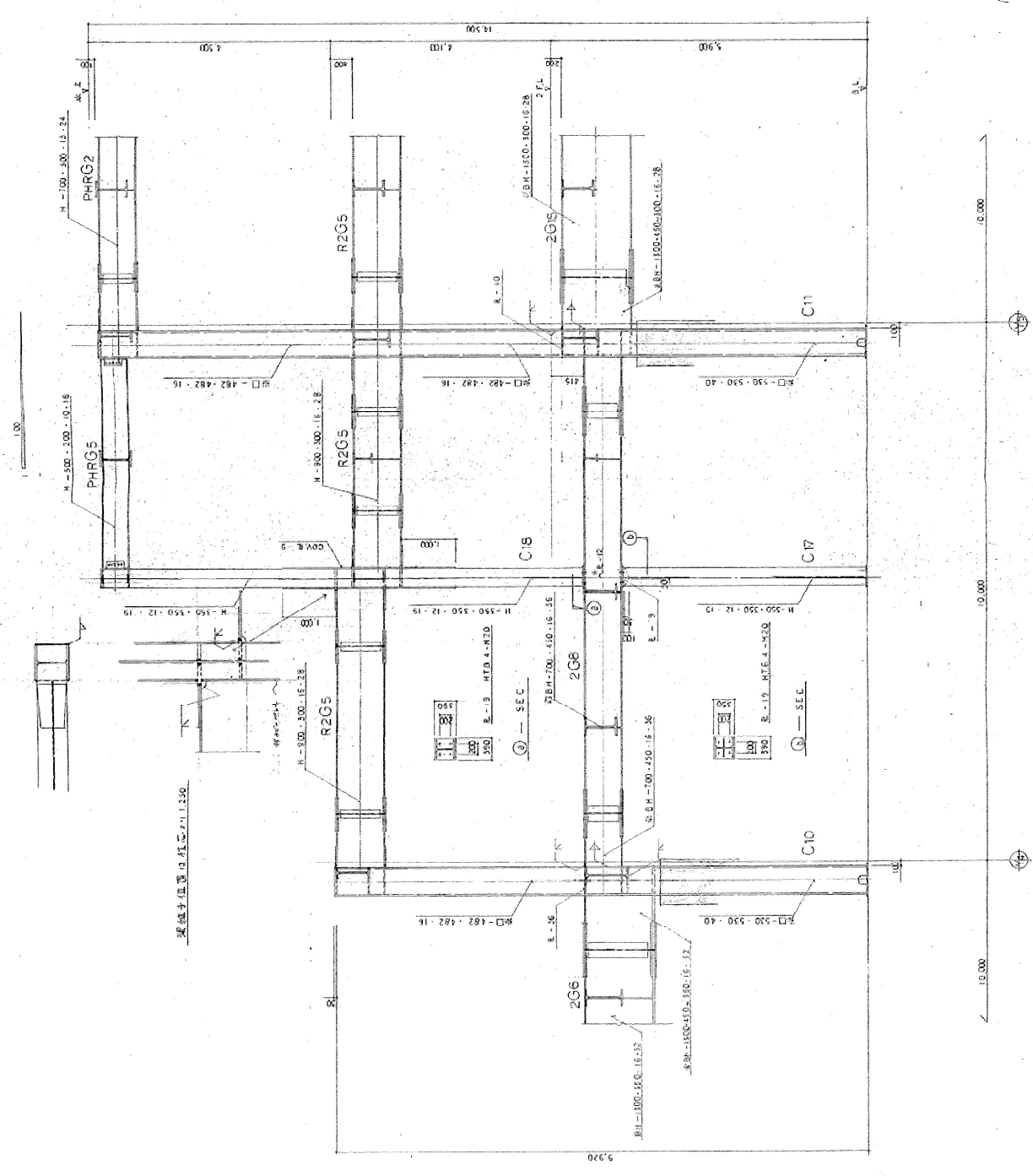
圖樣名稱	XO 鋼 筋 骨 架 圖 樣	設計	●	校核	●	圖樣日期	55.9	全圖	47	圖樣號數	122	工程名稱	伊勢市公共地方卸売市場建設	工程	Scale 1/50
------	----------------	----	---	----	---	------	------	----	----	------	-----	------	---------------	----	------------

圖樣號數

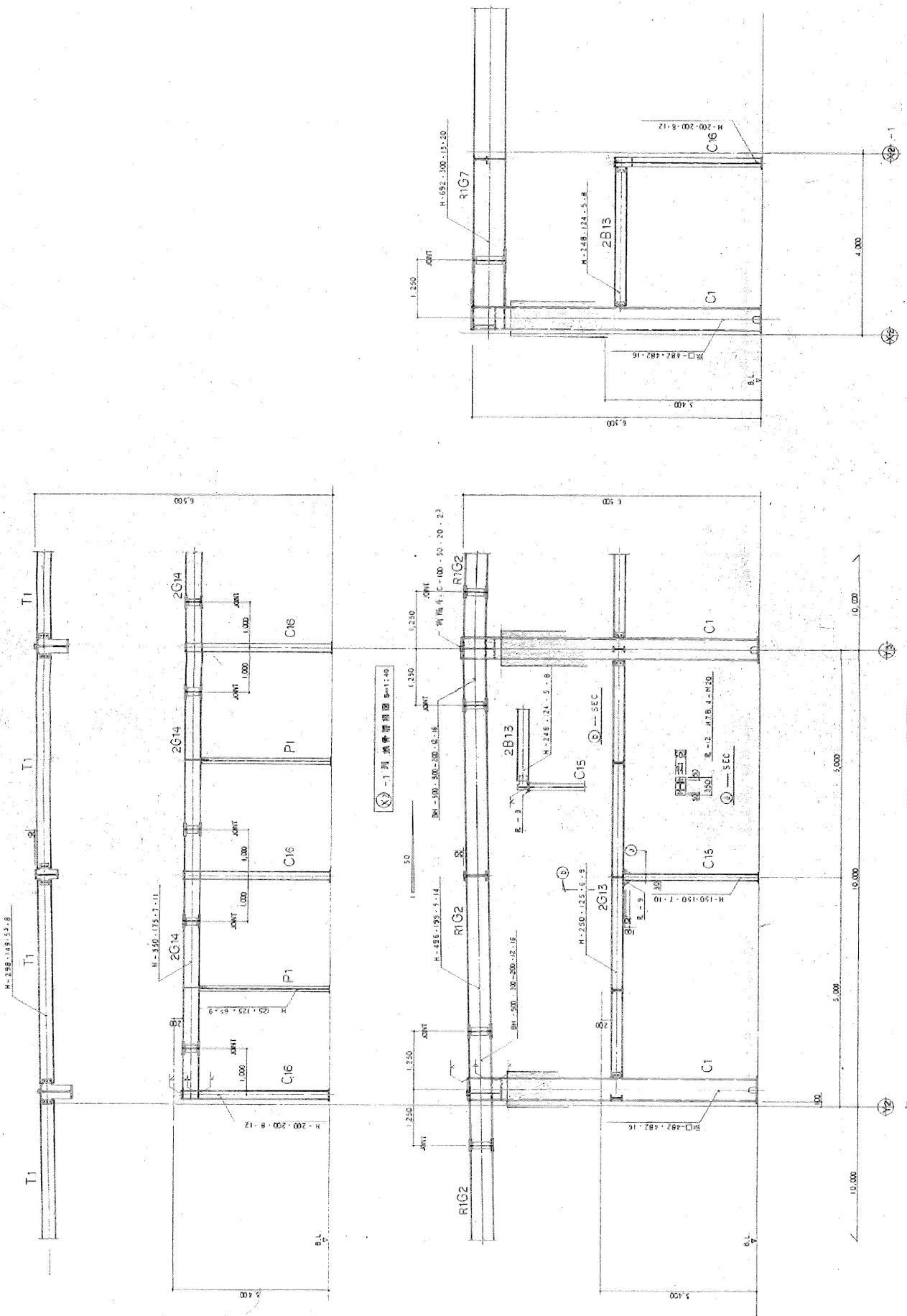


◎ 梁 或 柱 斷 面 圖 1/50

備 考	整 理 書 名	圖 號	設 計	檢 查	審 計	設 計 年 月 日	全 圖	第 幾 圖	工 事 名	工 事 圖 說 明 書	工 事 圖 說 明 書	工 事 圖 說 明 書
						55.9	47	123	伊 勢 崎 市 公 設 地 方 政 府 住 居 建 設 工 事	X 5 町 候 各 詳 述 圖	Scale 1/50	

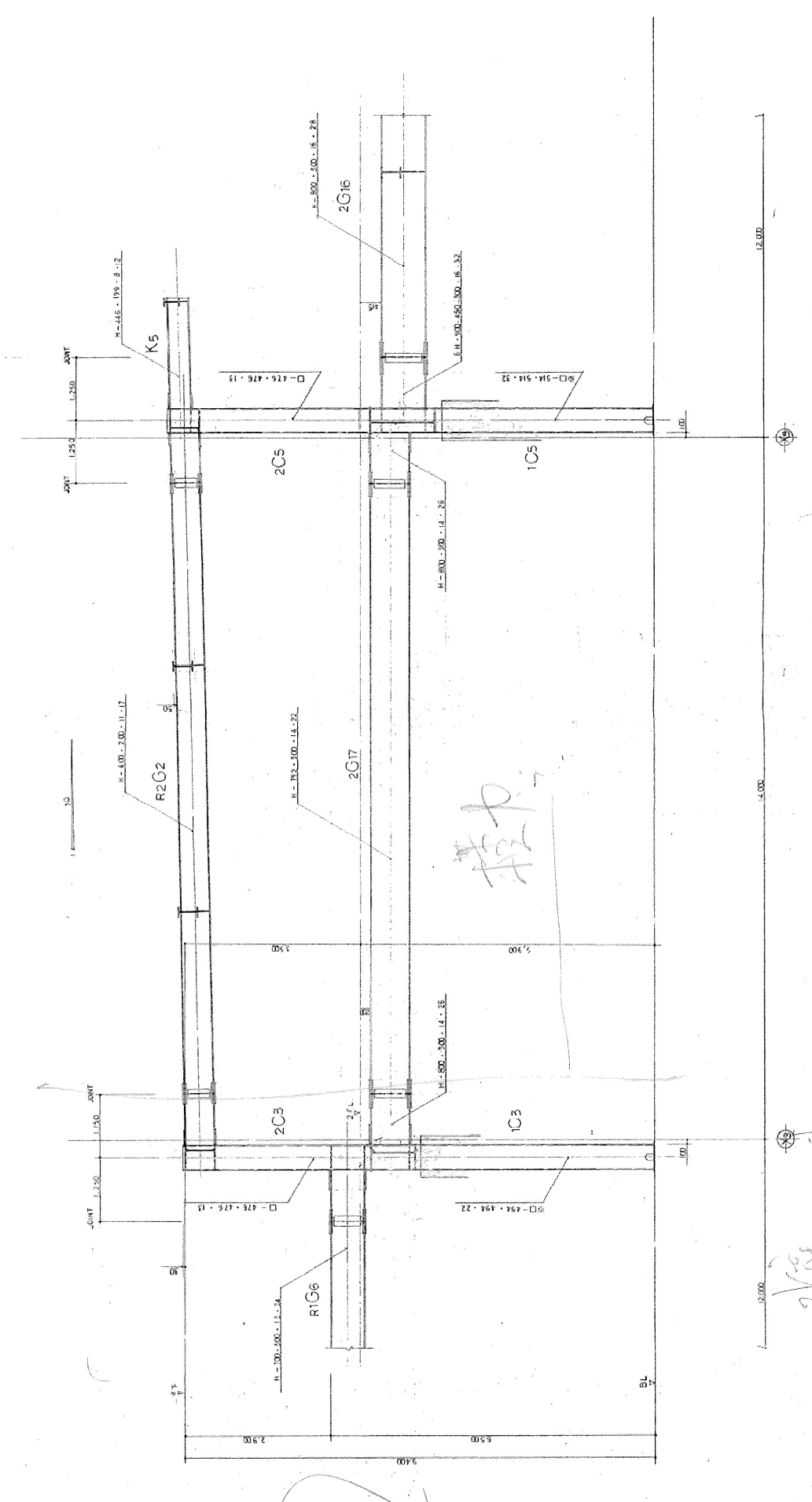


列島竹脚構造圖 1:40



1-1 列 鐵骨樑圖 8-11:40

2-2 列 鐵骨樑圖 8-11:40



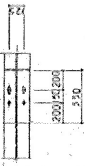
投力

Handwritten signature or initials.

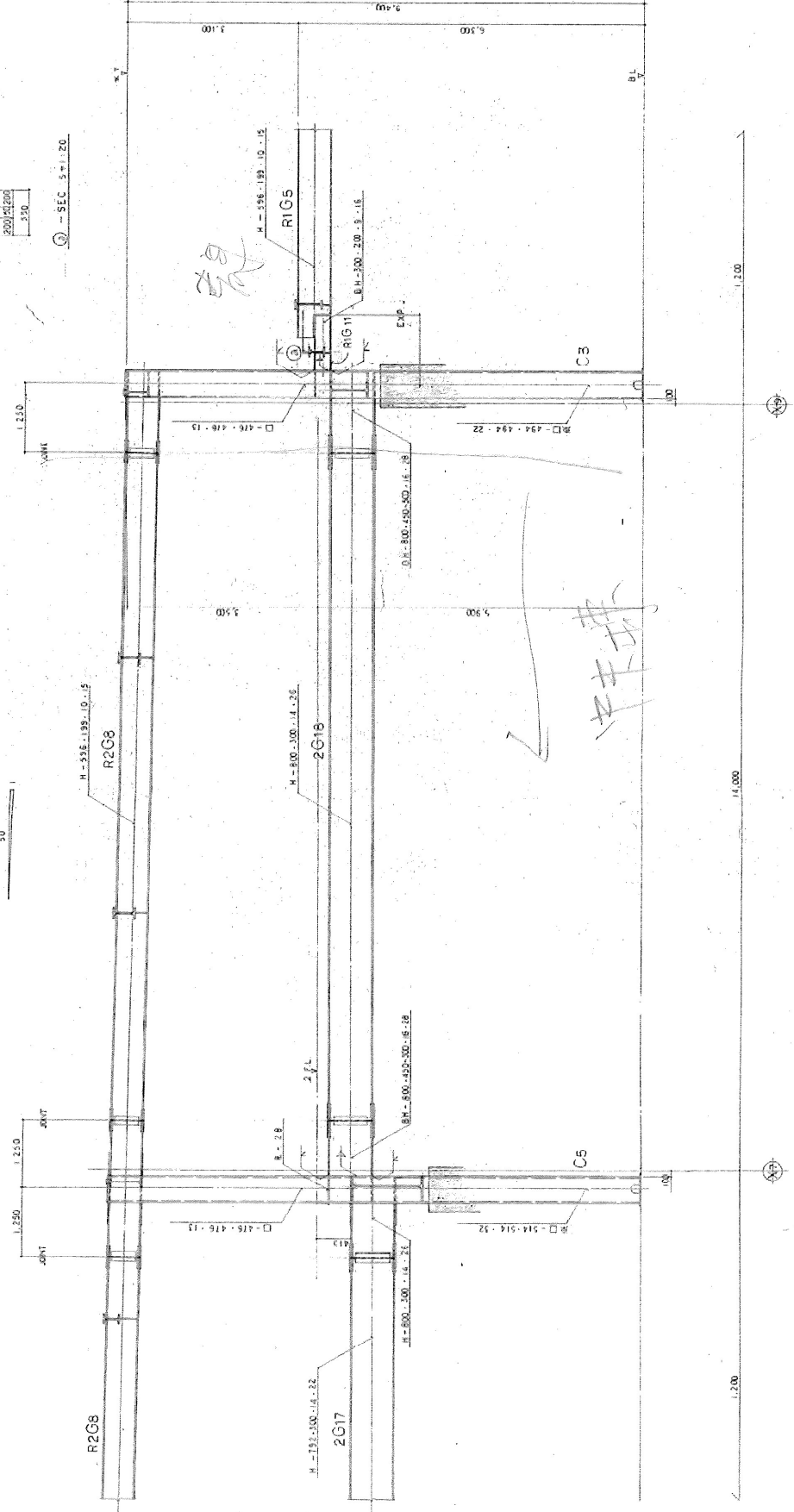
⑤ 別 載 荷 評 価 図 B-7:50

圖面名稱	鳥取県庁舎新築	工率	1/6
工事名	伊勢崎市公設地方新築市道建設	No.	126
設計年月日	55.9	全案	47
設計			
承認			
監理番号			
備考			

附圖 4-M10 (C-555-10)



SEC. 5-11.20



受

中棟

鋼結構圖 5-1:40

圖號	Y4 M 政 許 第 000	Scale 1/30
工 程 名	伊勢市公設地方卸売市場建設	
圖 冊 名 稱	Y4 M 政 許 第 000	Scale 1/30
No.	47	127
設 計	55.9	47
設 計 者 月 日	55.9	47
設 計 者 名		
監 理 者 名		
監 理 者 號		