



鉄骨状況

1階 X1-Y6

R1G12梁

端部フランジ板厚 20mm



鉄骨状況

1階 X1-Y6

R1G12梁

継ぎ手距離 1000mm



鉄骨状況

1階 X1-Y6

R1G12梁

継ぎ手
フランジ添え板長 405mm



鉄骨状況

1階 X1-Y6

RIG12梁

継ぎ手
フランジ添え板厚 16mm

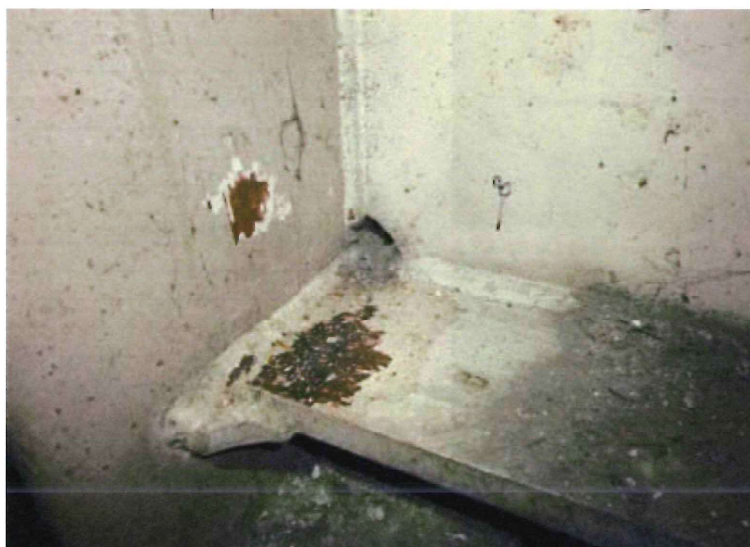


鉄骨状況

1階 X1-Y6

RIG12梁

下フランジ溶接状況
開先ありの完全溶け込み溶接
(裏ハツリ)



鉄骨状況

1階 X1-Y6

RIG12梁

下フランジ溶接状況
開先ありの完全溶け込み溶接
(裏ハツリ)



鉄骨状況

1階 X1-Y6

R1G1梁

上フランジ溶接状況
開先ありの完全溶け込み溶接
(裏ハツリ)

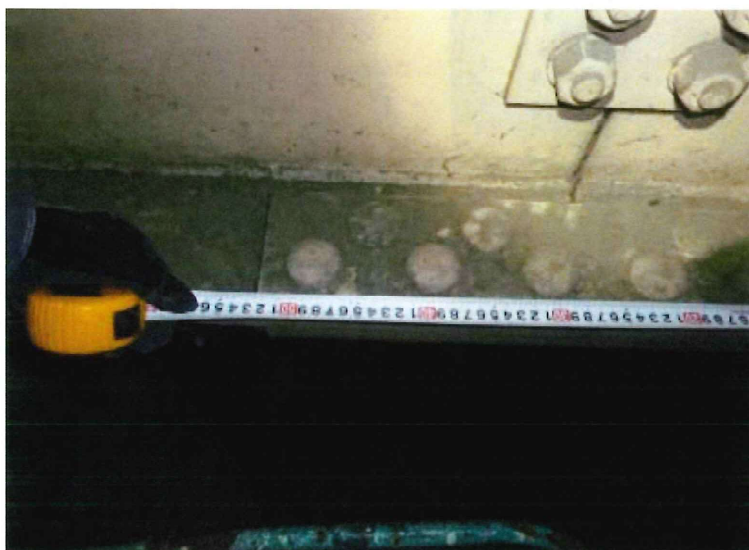


鉄骨状況

1階 X1-Y6

R1G1梁

継ぎ手距離 1020mm



鉄骨状況

1階 X1-Y6

R1G1梁

継ぎ手
添え板長 525mm



鉄骨状況

1階 X1-Y6

RIGI梁

継ぎ手
添え板幅 100mm



鉄骨状況

1階 X1-Y6

RIGI梁

継ぎ手
添え板厚 22mm

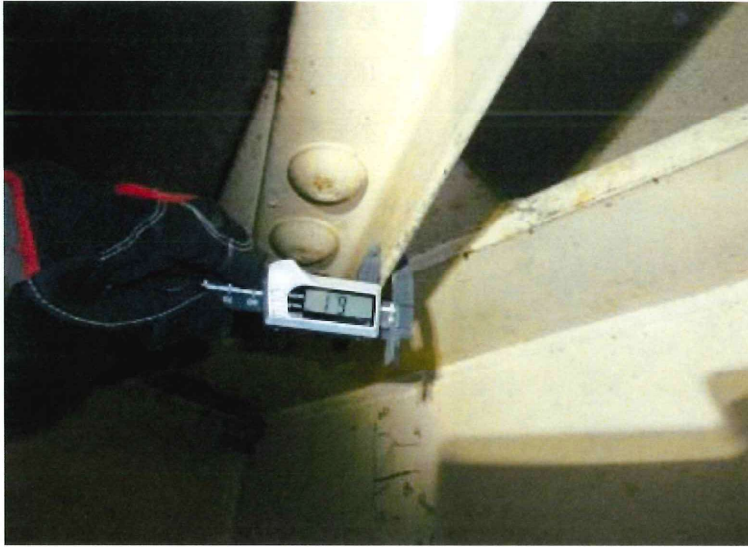


鉄骨状況

1階 X1-Y6

水平ブレース

L-50x50x6

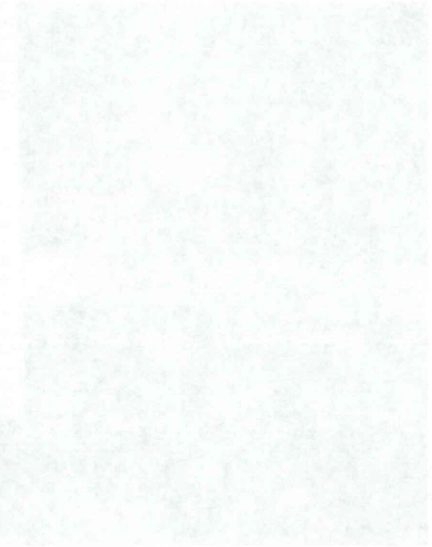


鉄骨状況

1階 X1-Y6

水平ブレース

L-50x50x6



鉄骨状況

1階 X1-Y6

水平ブレース

ガセットプレート溶接長 350mm



鉄骨状況

1階 X1-Y6

水平ブレース

ガセットプレート厚 10.6→9mm



鉄骨状況

1階 X1-Y6

R1G4梁

端部梁背 606mm



鉄骨状況

1階 X1-Y6

R1G4梁

端部フランジ厚 22mm



鉄骨状況

1階 X1-Y6

R1G4梁

中央部梁背 606mm



鉄骨状況

1階 X1-Y6

R1G4梁

中央部フランジ厚 20mm



鉄骨状況

1階 X1-Y6

R1G4梁

上フランジ溶接状況

開先ありの完全溶け込み溶接

(裏ハツリ)



鉄骨状況

1階 X1-Y6

R1G4梁

下フランジ溶接状況
開先ありの完全溶け込み溶接
(裏ハツリ)

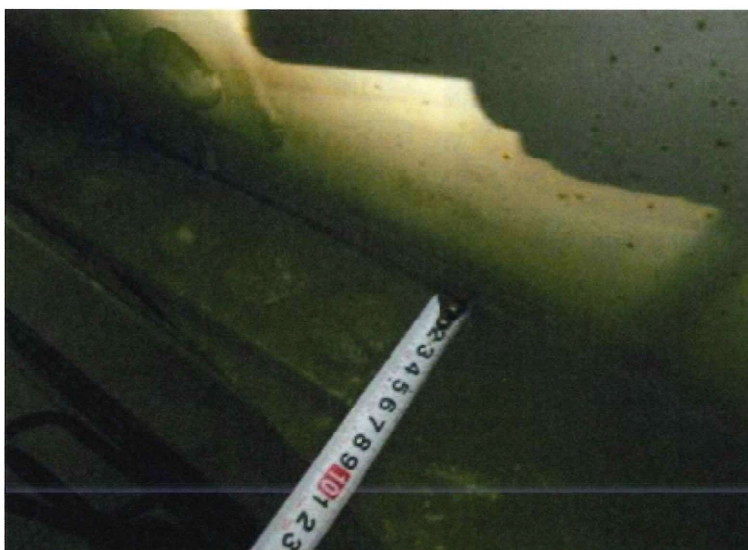


鉄骨状況

1階 X1-Y6

R1G4梁

継ぎ手
フランジ はしあき 40mm
ピッチ 60mm

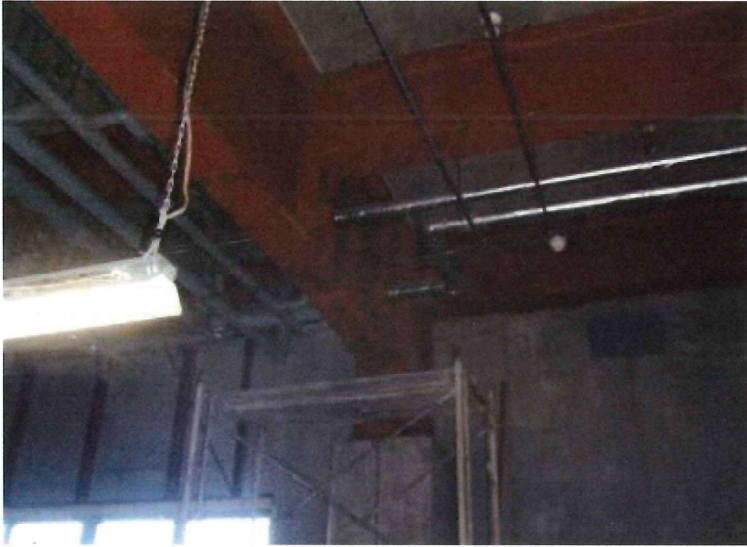


鉄骨状況

1階 X1-Y6

R1G4梁

継ぎ手
添え板幅 70mm



鉄骨状況

1階 X7-Y6

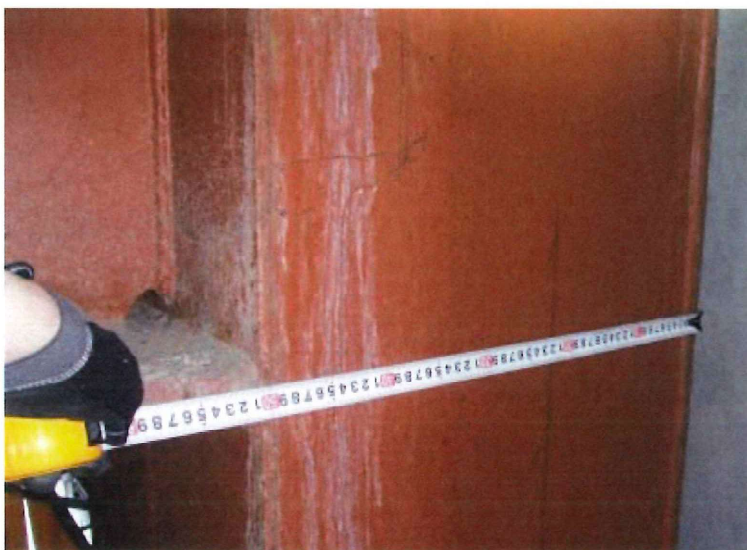


鉄骨状況

1階 X7-Y6

柱状況

PC版取り付け部



鉄骨状況

1階 X7-Y6

C7柱幅 506mm

ユニバーサルボックス使用



鉄骨状況

1階 X7-Y6

2G5梁

梁背 1300mm



鉄骨状況

1階 X7-Y6

2G5梁

下フランジ溶接状況
開先ありの完全溶け込み溶接
(裏ハツリ)



鉄骨状況

1階 X7-Y6

2G5梁

下フランジ溶接状況
開先ありの完全溶け込み溶接
(裏ハツリ)



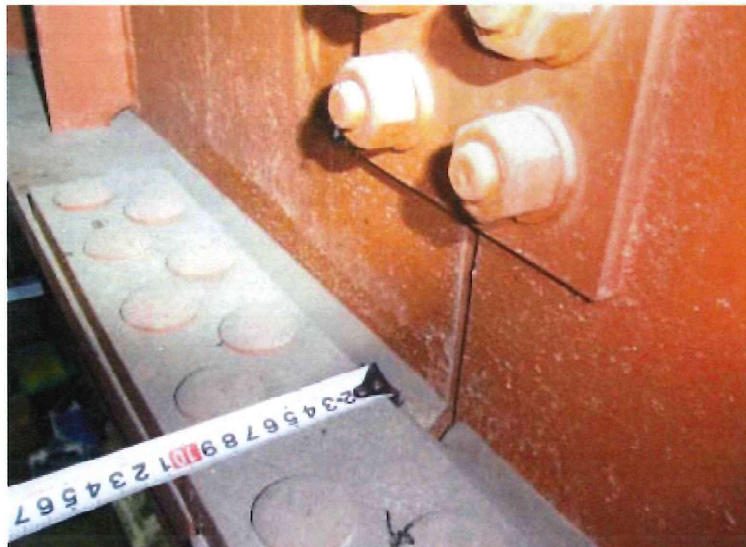
鉄骨状況

1階 X7-Y6

2G5梁

上フランジ溶接状況
開先ありの完全溶け込み溶接
(裏ハツリ)

右側は2G12



鉄骨状況

1階 X7-Y6

2G5梁

フランジ添え板幅 100mm



鉄骨状況

1階 X7-Y6

2G5梁

フランジ添え板厚 28mm



鉄骨状況

1階 X7-Y6

2G5梁

フランジ ファスナー M22



鉄骨状況

1階 X7-Y6

2G5梁

ウェブ ファスナー M22

ピンテールが残っている箇所が、
1か所あった。(緩みは無い)

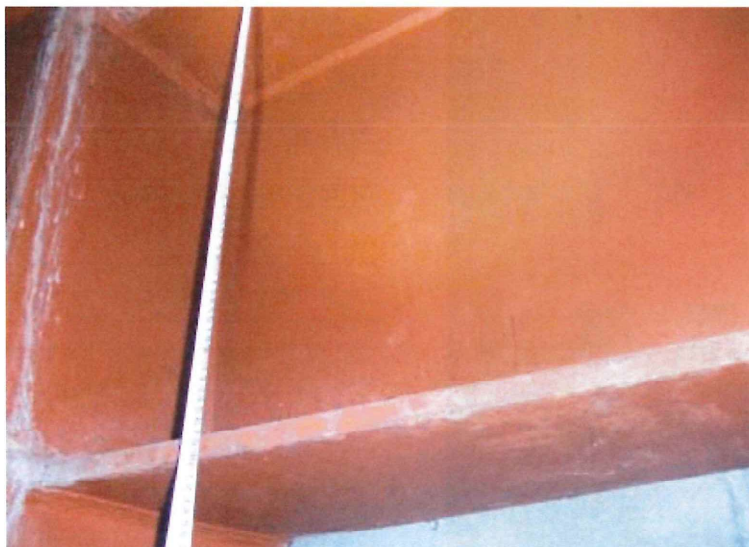


鉄骨状況

1階 X7-Y6

2G5梁

ウェブ添え板 12mm

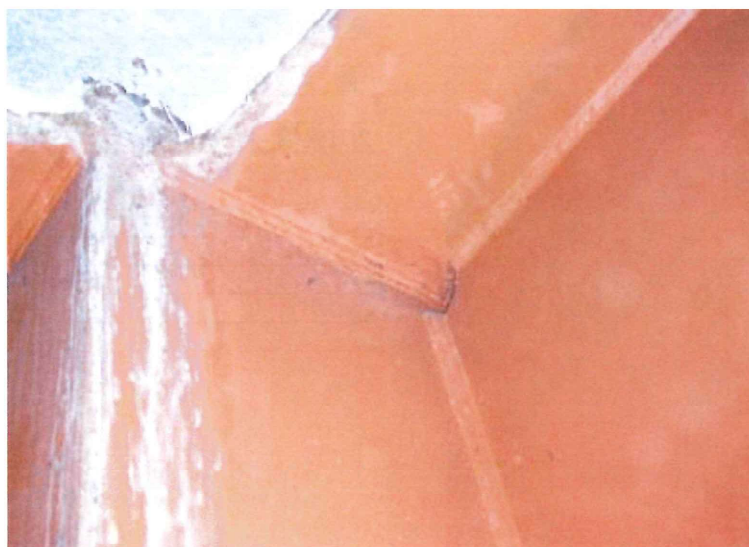


鉄骨状況

1階 X7-Y6

2G12梁

梁背 692mm

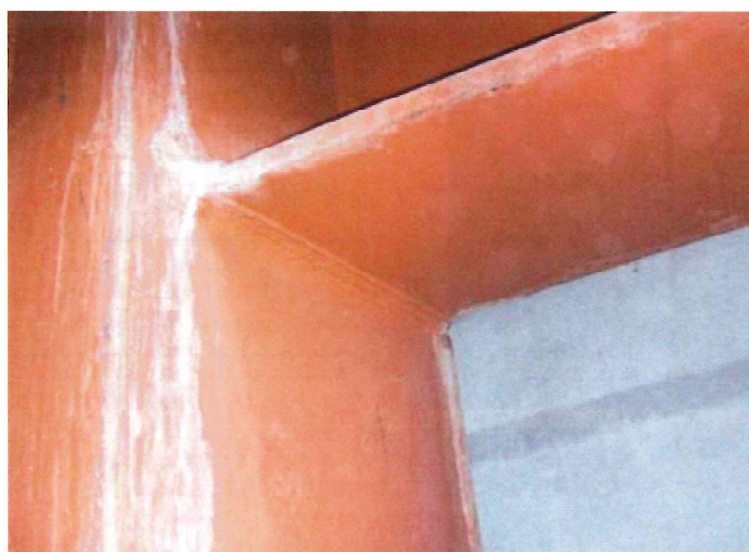


鉄骨状況

1階 X7-Y6

2G12梁

上フランジ溶接状況
開先ありの完全溶け込み溶接
(裏ハツリ)

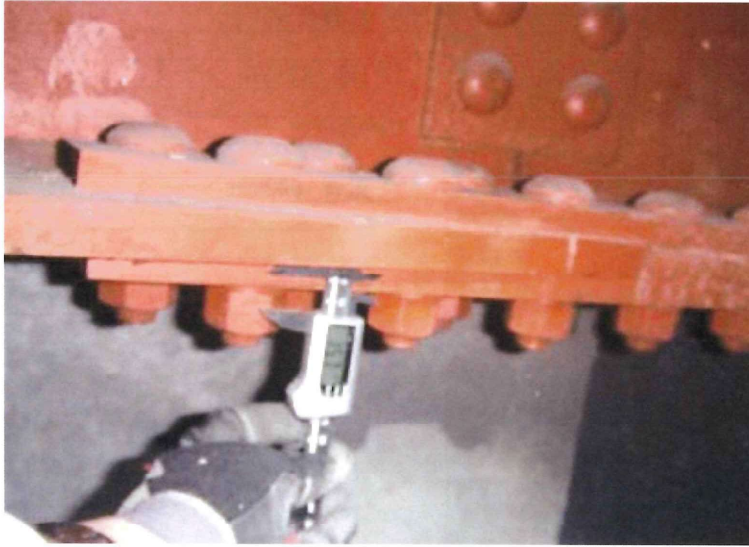


鉄骨状況

1階 X7-Y6

2G12梁

下フランジ溶接状況
開先ありの完全溶け込み溶接
(裏ハツリ)

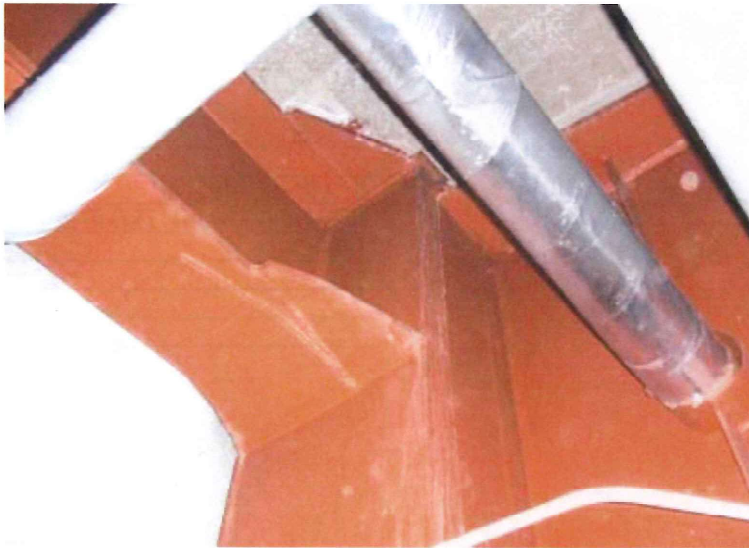


鉄骨状況

1階 X7-Y6

2G12梁

フランジ添え板厚 16mm



鉄骨状況

1階 X7-Y6

2G1梁端 状況



鉄骨状況

1階 X14-Y4

R1G9梁

梁背 600mm



鉄骨状況

1階 X14-Y4

R1G9梁

端部フランジ厚 17mm



鉄骨状況

1階 X14-Y4

R1G9梁

上フランジ溶接状況
開先ありの完全溶け込み溶接
(裏ハツリ)

柱コーナー部突出部がカットされている



鉄骨状況

1階 X14-Y4

R1G9梁

下フランジ溶接状況
開先ありの完全溶け込み溶接
(裏ハツリ)

柱コーナー部突出部がカットされている

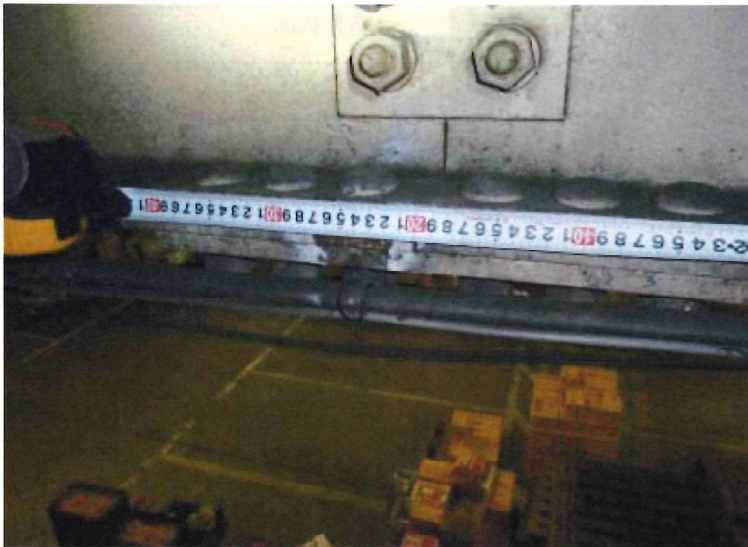


鉄骨状況

1階 X14-Y4

R1G9梁

継ぎ手距離 1050mm



鉄骨状況

1階 X14-Y4

R1G9梁

継ぎ手
添え板長 405mm



鉄骨状況

1階 X14-Y4

R1G9梁

継ぎ手
添板幅 70mm



鉄骨状況

1階 X14-Y4

R1G9梁

継ぎ手
添板厚 16mm



鉄骨状況

1階 X14-Y4

R1G9梁

継ぎ手
フランジ ファスナー M22



鉄骨状況

1階 X14-Y4

R1G9梁

継ぎ手
ウェブ添え板長 440mm



鉄骨状況

1階 X14-Y4

R1G9梁

継ぎ手

ウェブ添え板厚 9mm



鉄骨状況

1階 X14-Y4

R1G9梁

継ぎ手

ウェブファスナー M22



鉄骨状況

1階 X14-Y4

C13柱幅 394mm

ユニバーサルボックス使用



鉄骨状況

1階 X14-Y4

C13柱

RCフカシ幅 150mm

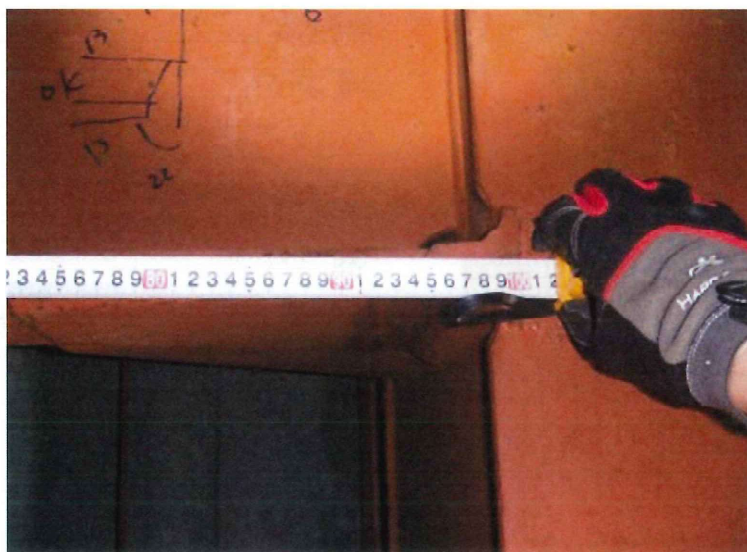


鉄骨状況

2階 X6-Y4

R2G8梁

端部梁背 596mm



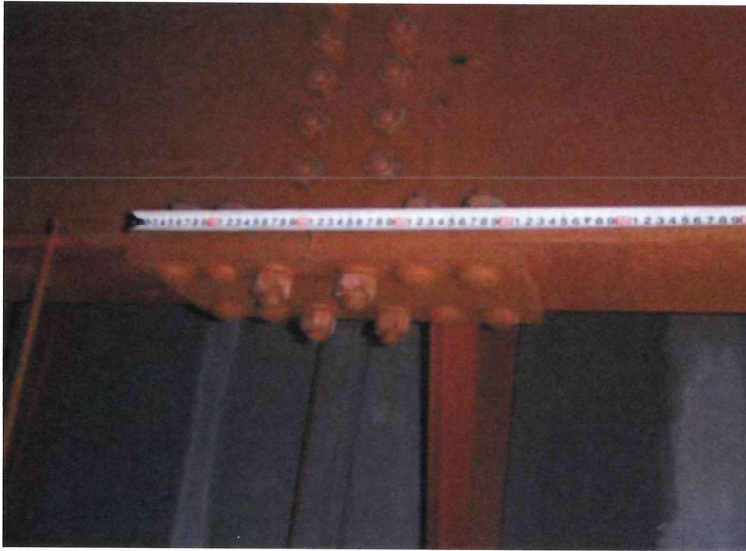
鉄骨状況

2階 X6-Y4

R2G8梁

継ぎ手距離 1000mm

柱コーナー部突出部がカットされている



鉄骨状況

2階 X6-Y4

R2G8梁

継ぎ手
添え板長 405mm



鉄骨状況

2階 X6-Y4

R2G8梁

下フランジ溶接状況
開先ありの完全溶け込み溶接
(裏ハツリ)

柱コーナー部突出部がカットされている



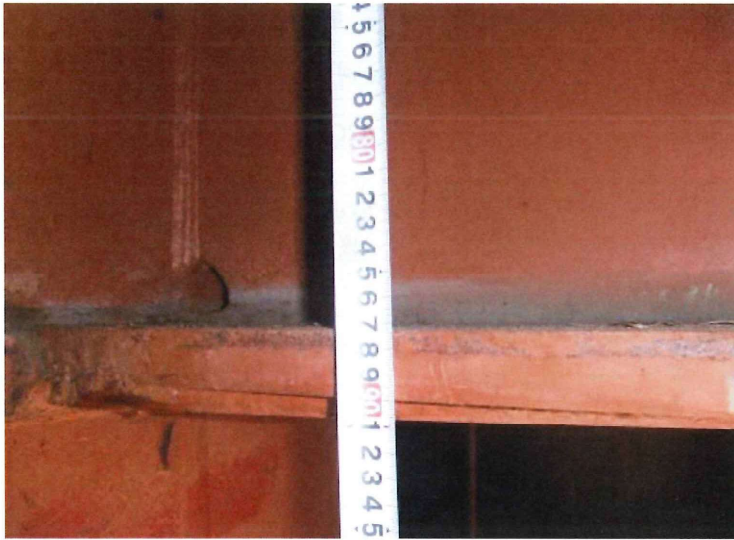
鉄骨状況

2階 X6-Y4

R2G8梁

上フランジ溶接状況
開先ありの完全溶け込み溶接
(裏ハツリ)

柱コーナー部突出部がカットされている



鉄骨状況

2階 X6-Y4

R2G5梁

端部梁背 900mm



鉄骨状況

2階 X6-Y4

R2G5梁

端部フランジ厚 28mm



鉄骨状況

2階 X6-Y4

R2G5梁

下フランジ溶接状況
開先ありの完全溶け込み溶接
(裏ハツリ)



鉄骨状況

2階 X6-Y4

R2G5梁

下フランジ溶接状況
開先ありの完全溶け込み溶接
(裏ハツリ)

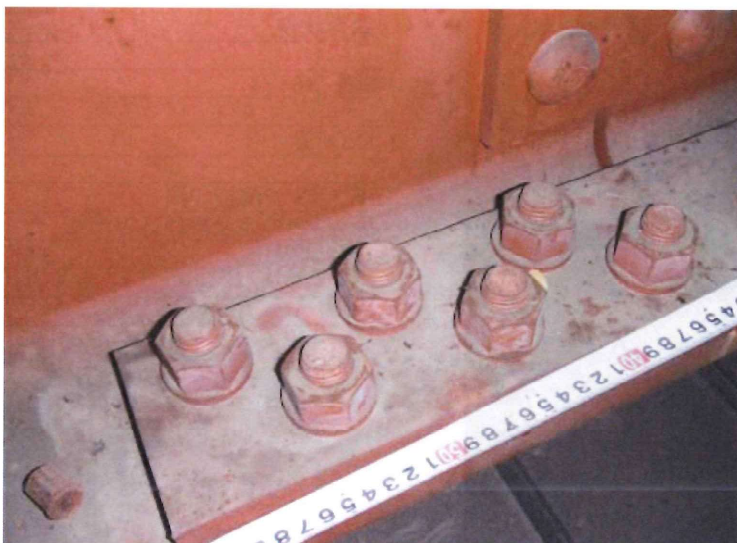


鉄骨状況

2階 X6-Y4

R2G5梁

上フランジ溶接状況
開先ありの完全溶け込み溶接
(裏ハツリ)



鉄骨状況

2階 X6-Y4

R2G5梁

継ぎ手
添え板長 620mm

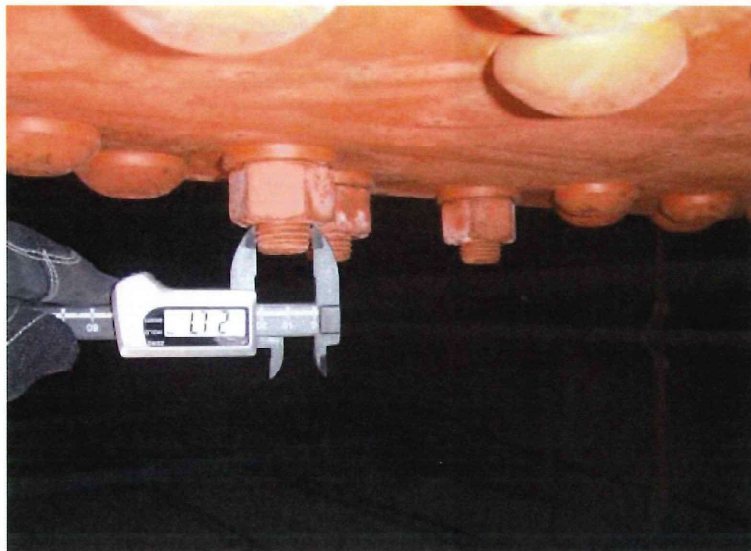


鉄骨状況

2階 X6-Y4

R2G5梁

継ぎ手
添え板幅 100mm



鉄骨状況

2階 X6-Y4

R2G5梁

継ぎ手
フランジ ファスナー M22

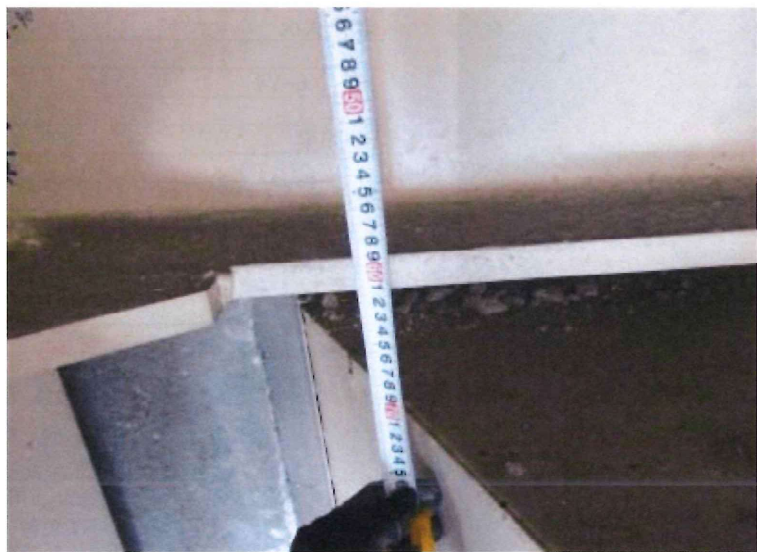


鉄骨状況

2階 X6-Y4

R2G5梁

継ぎ手
ウェブ ファスナー M22



鉄骨状況

3階 X5-Y5

PHC6柱

ユニバーサルボックス使用

鉄骨状況

3階 X5-Y5

PHRG1梁

端部梁背 612mm
