

調査場所 群馬県伊勢崎市東流通団地内

調査員

調査年月日 昭和55年9月3日~55年9月4日

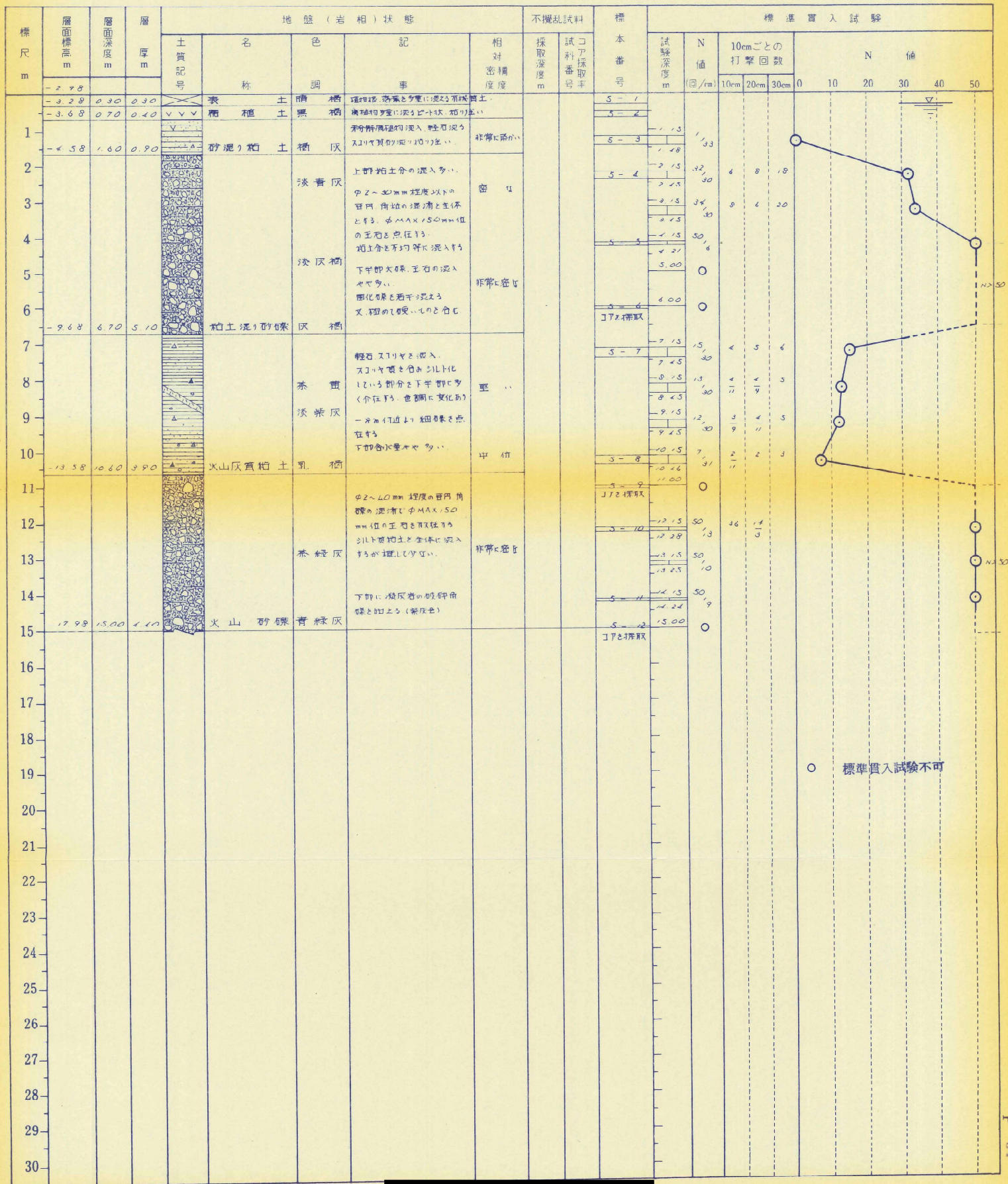
標高 T.B.M

-2. M 982 (-2.98)

試錐深度 13 M 000

孔内水位 G.L -

0. M 400 9/4



○ 標準貫入試験不可

地質柱状図

孔番号

6

調査場所 群馬県伊勢崎市東流通団地内

調査員

調査年月日 昭和55年9月3日～55年9月4日

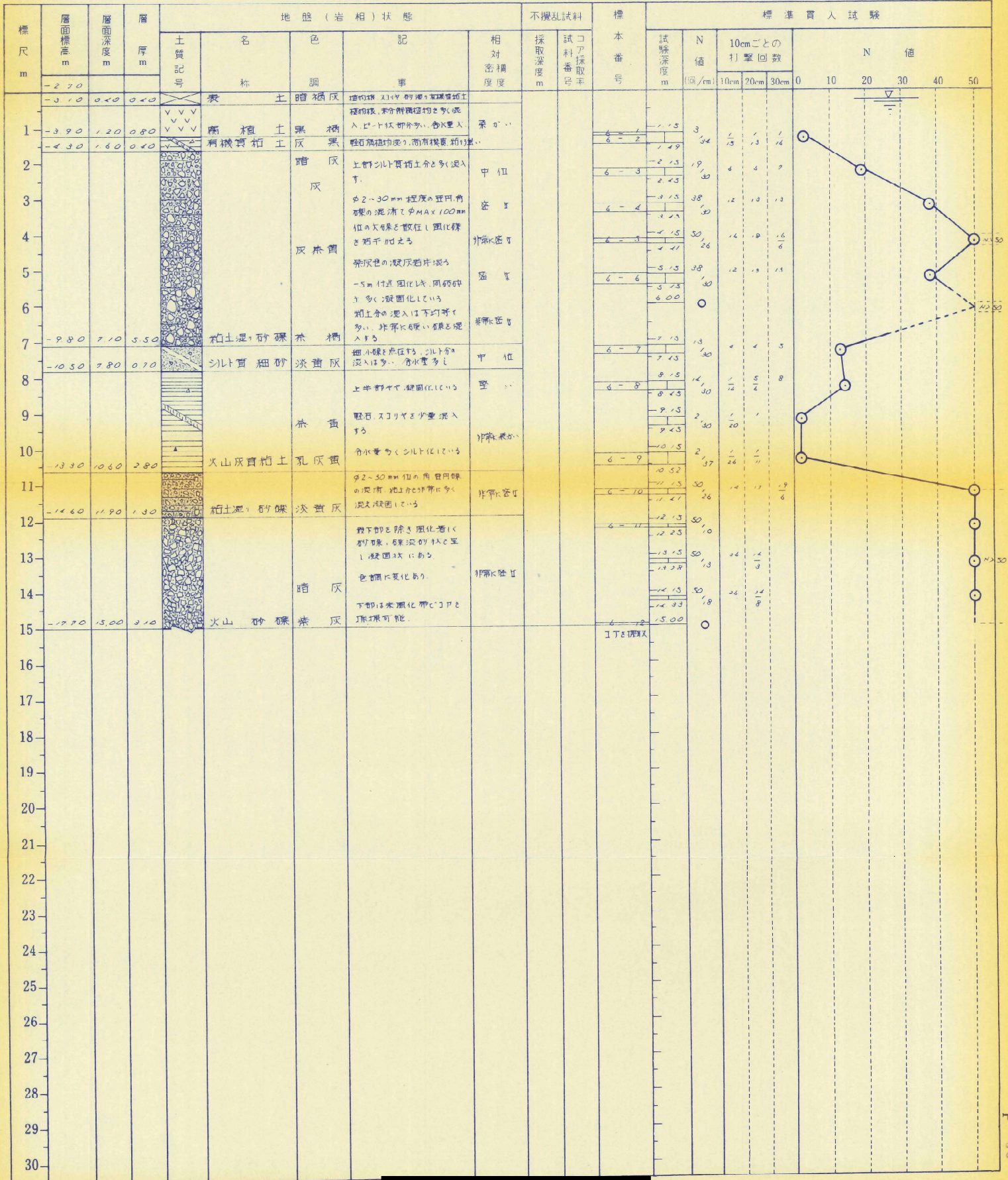
標高 T.B.M

- 2. M 702 (- 2. 70)

試錐深度 15. M 000

孔内水位 G.L -

0. M 250



地質柱状図

孔番号	7
-----	---

調査場所 群馬県伊勢崎市東流通団地内
 調査年月日 昭和55年8月9日～55年9月1日
 試錐深度 8.000

調査員 [REDACTED]
 標高 T.B.M - 2.262 (-2.26)
 孔内水位 G.L. - 0.300

標尺 m	層面標高 m	層面深度 m	層厚 m	地盤(岩相)状態				不攪乱試料		標本 番号	標準貫入試験								
				土質記号	名 称	色 調	記 重	相 対 密 度	採取 深 度 m		コア 採取 深 度 m	試験 深 度 m	N 値 (回/cm)	10cmごとの 打撃回数			N 値		
										10cm	20cm	30cm	0	10	20	30	40	50	
-2.26																			
1	-2.46	0.70	0.70		表土	褐色	植物根が混入。固化質の砂混の地土上。		0.75		7-1								
	-3.66	1.40	0.70		腐植土	黒褐色	黒色の腐植質土塊。腐植質中(ピート状部あり)軽石、スリヤ混	非常に細かい		80/80	7-2	1.5	2.3	1.2	1.6	2.0			
2	-4.86	2.60	1.20		粘土	淡青灰	小礫、有機物を混入する。粘りが強い。灰色の腐植質土混入。色調に混れり。	非常に細かい	5.5		7-3	2.5	1.9	1.9	1.9	1.9	1.9	1.9	1.9
3							上部は粘土分の混入が多い。				7-4	1.5	4.4	1.3	1.5	1.6			
4							φ2~40mm程度の粗粒。角礫の混入が目立ち、若干混入。				7-5	1.5	2.8	1.6	1.7	1.8			
5							粘土分と不均等に混入の砂分の混入は目立ちにくい。	非常に細かい				5.5	5.0	1.5	1.9	1.6	1.7		
6							φ150mm位の玉石と点在する。					6.5	5.0	2.9	2.1	1.8			
7							礫質は非常に多い。					7.5	7.0	3.2	2.8	2.4			
8	-10.26	8.00	5.10		粘土混り砂礫	灰黄茶	長く伸びている。色調に変化あり。				7-7	8.00	○						
9																			
10																			
11																			
12																			
13																			
14																			
15																			
16																			
17																			
18																			
19																			
20																			
21																			
22																			
23																			
24																			
25																			
26																			
27																			
28																			
29																			
30																			

○ 標準貫入試験不可

伊勢崎市公設地方卸売市場新築に伴う地質調査

地質柱状図

孔番号

8

調査場所 群馬県伊勢崎市東流通団地内

調査員

調査年月日 昭和55年8月31日~55年9月1日

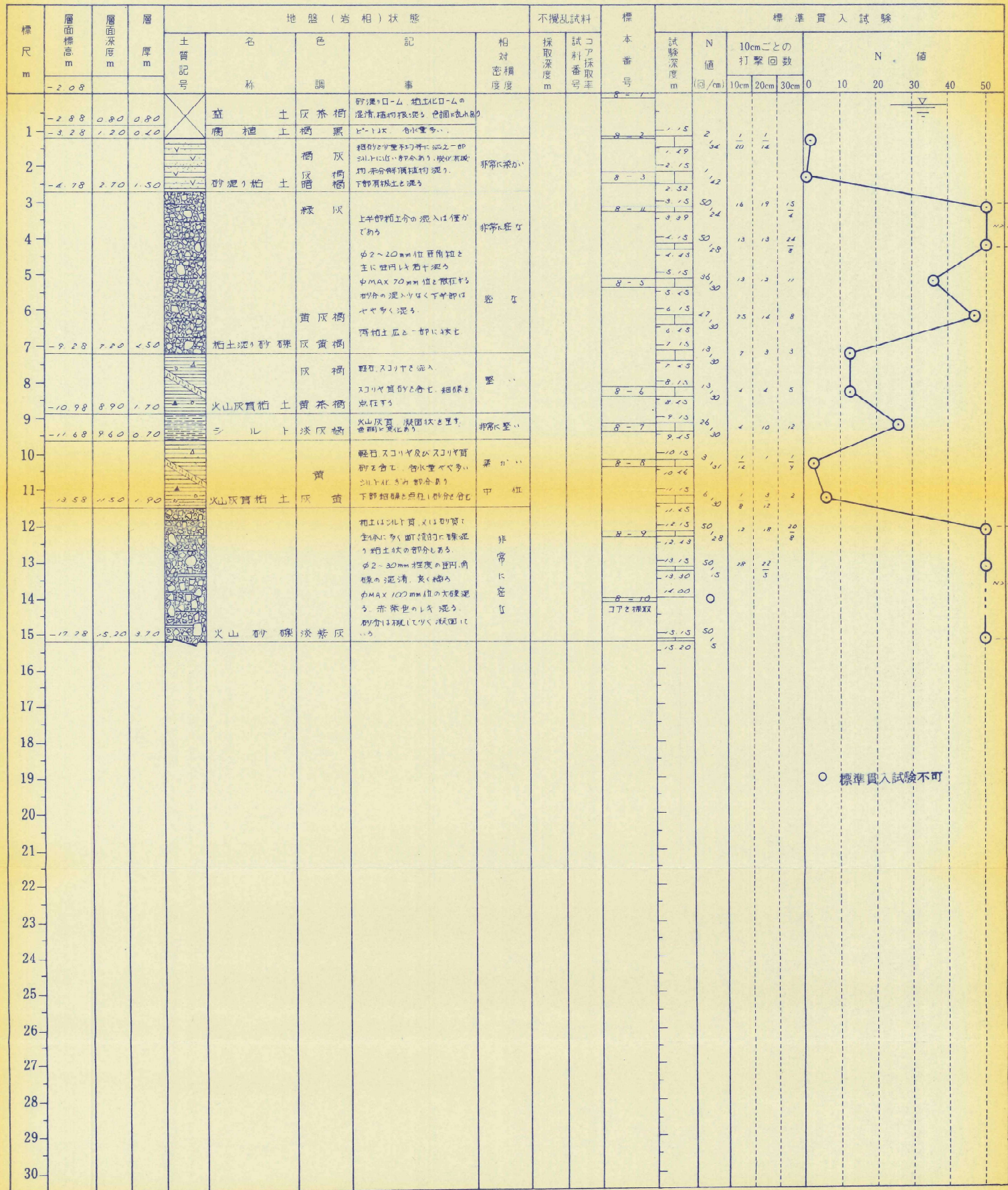
標高 T.B.M

-2. M 083 (-2.08)

試錐深度 15. M 200

孔内水位 G.L -

0. M 300 9/1



○ 標準貫入試験不可

調査場所 群馬県伊勢崎市東流通団地内
 調査年月日 昭和55年8月27日～55年8月31日
 試錐深度 14.000

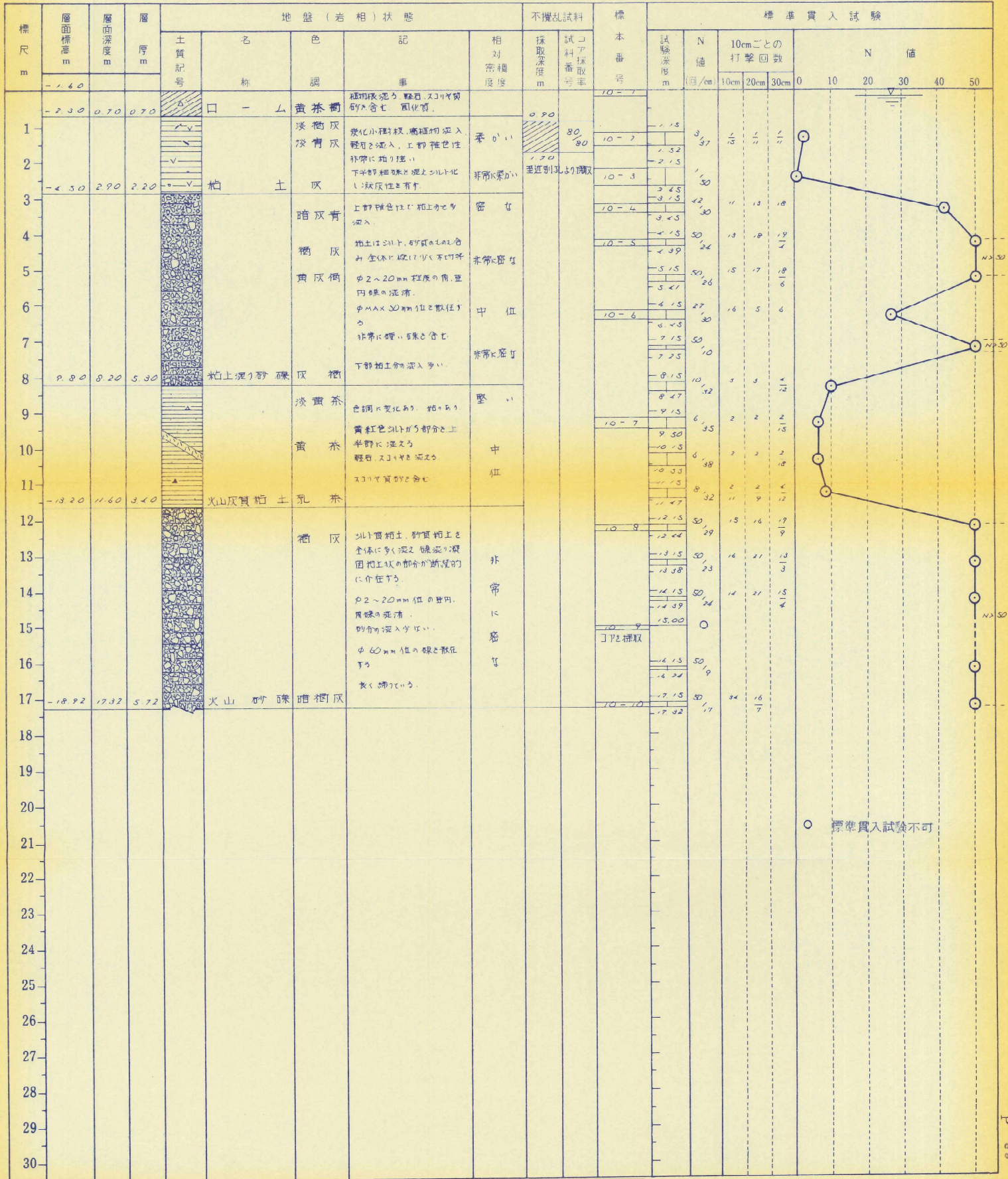
調査員 [Redacted]
 標高 T.B.M - 2. M 272 (-2.27)
 孔内水位 G.L. - 0. M 250 9/1

標尺 m	層面標高 m	層面深度 m	層厚 m	地盤(岩相)状態				不攪乱試料		標本 番号	標準貫入試験											
				土質記号	名称	色調	記事	相対 密程度	採取 深度 m		コア 採取 率	試験 深度 m	N 値 (回/cm)	10cmごとの 打撃回数			N 値					
														10cm	20cm	30cm	0	10	20	30	40	50
1	-3.27	1.00	1.00	凝灰質粘土	紅	赤	少しや質砂と不均等に混入した、硬質、10-15mm固土下部地層に互に層状の混入			9-1	1.15	2	1	1								
2	-4.37	2.10	1.10	粘土	青	灰	上部褐色の有機質粘土混入少量の板状物混入、地層硬い下部砂分と若干含す	非常に硬い		9-2	1.47	29	7	12	10							
3					緑	灰	全体に粘土分と不均等に混入し砂分は概して少ない	非常に堅固		9-3	2.45	50	21	26	3							
4					黄緑	暗灰	φ2~30mm位の豆円、角礫の混入			9-4	3.36	50	15	15	5							
5					暗灰	暗	30mm位の礫分が砂分と多く混入	中位		9-5	5.15	30	8	8	7							
6							φ150mm位の玉石と点状する			9-6	6.37	50	19	22	9							
7					粘土混	砂	礫	暗	暗	9-7	7.00	0										
8	-8.87	7.60	3.50				9mm位の粗粒まで固化する礫質、砂質、砂質土状、砂、凝結土を呈す	密		9-8	8.15	44	14	15	15							
9										9-9	9.15	30										
10											10.00	0										
11							岩質は硬く赤風化状にある				11.00	0										
12							色調に濃淡変化あり	非常に堅固			12.00	0										
13											13.00	0										
14	-16.27	14.00	6.40	火山	砂	礫	赤	紫	灰	9-10	14.00	0										
15																						
16																						
17																						
18																						
19																						
20																						
21																						
22																						
23																						
24																						
25																						
26																						
27																						
28																						
29																						
30																						

○ 標準貫入試験不可

調査場所 群馬県伊勢崎市東流通団地内
 調査年月日 昭和55年8月27日~55年8月29日
 試錐深度 17. M 320

調査員 [Redacted]
 標高 T.B.M -1. M 599 (-1.60)
 孔内水位 G.L. - 0. M 200 8/28



地層想定断面図

地層想定断面図

縮尺 水平 1/200 垂直 1/500

