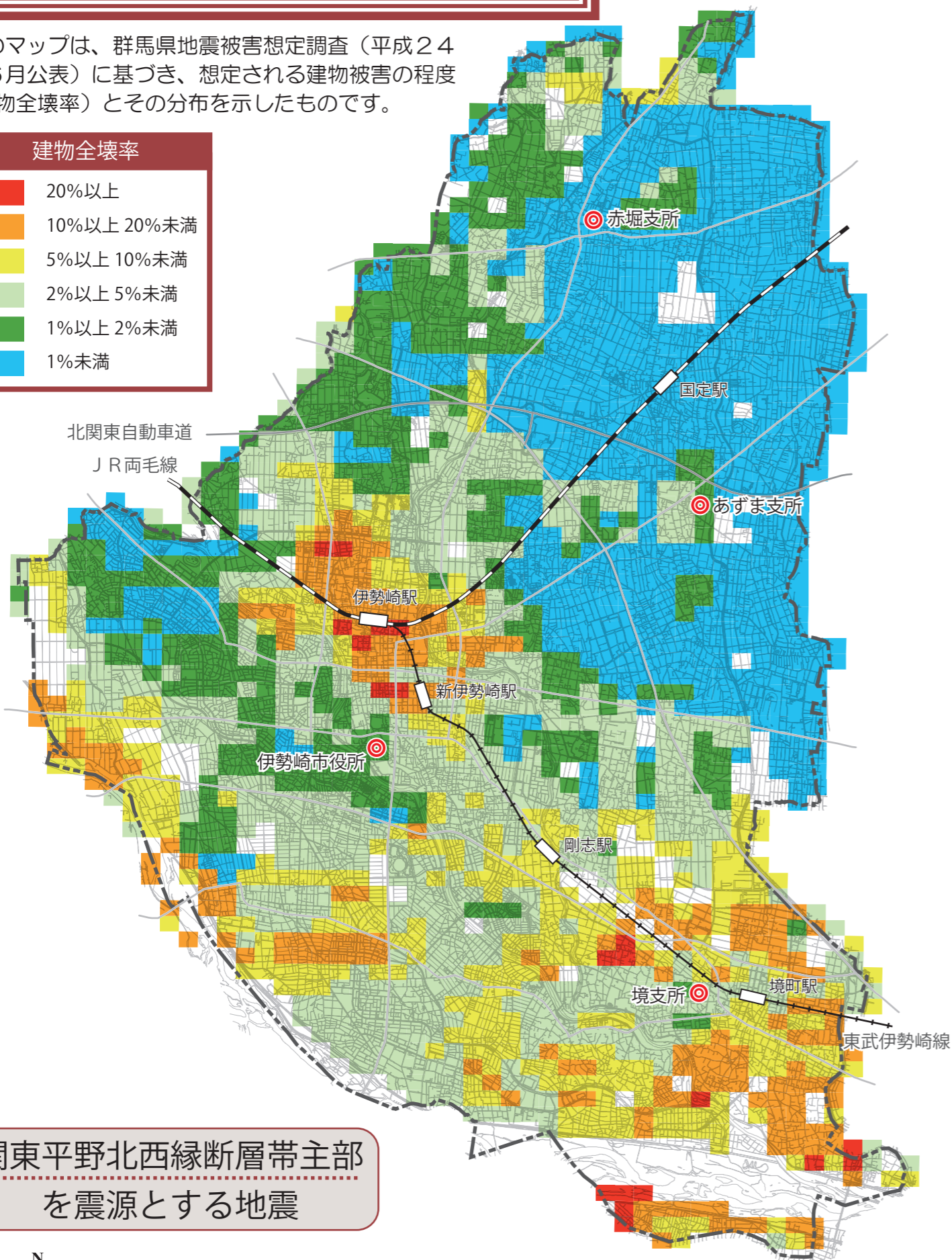
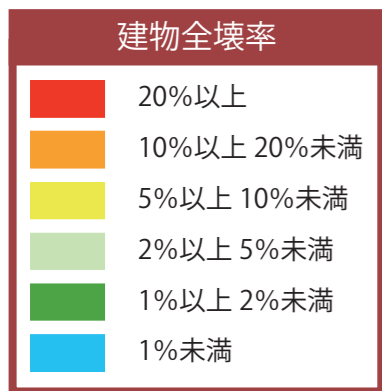
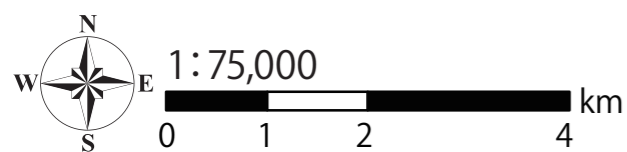


伊勢崎市 地域危険度マップ

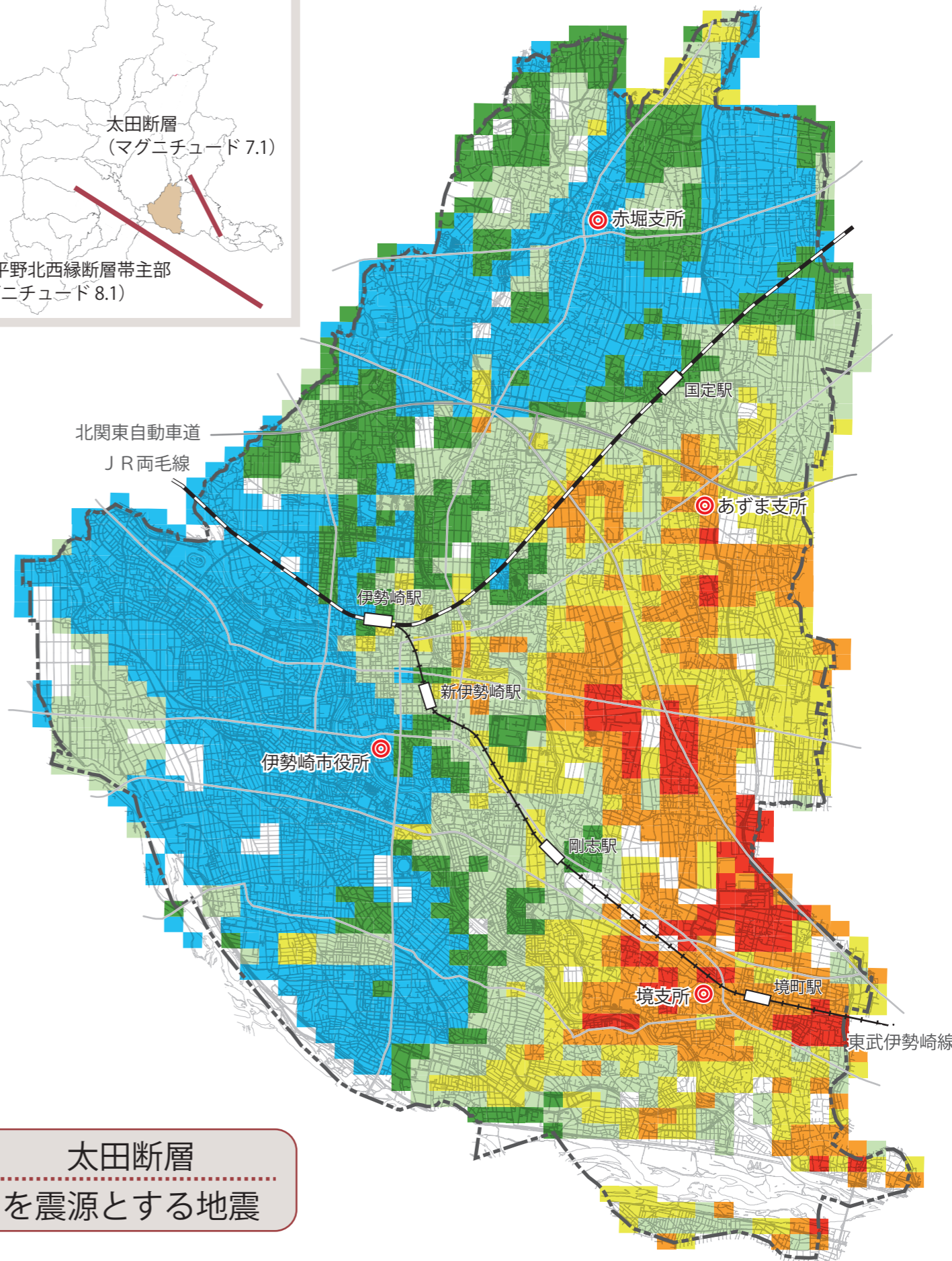
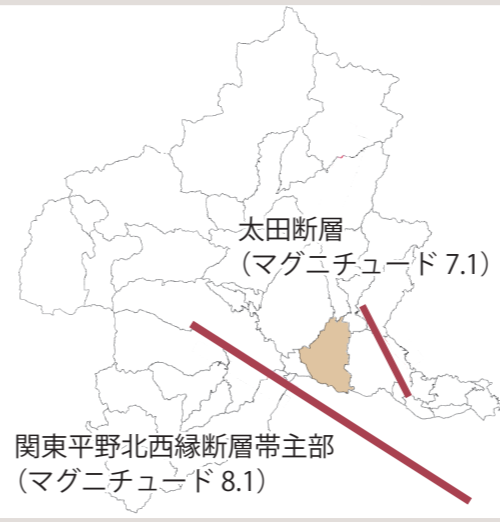
このマップは、群馬県地震被害想定調査（平成24年6月公表）に基づき、想定される建物被害の程度（建物全壊率）とその分布を示したものです。



関東平野北西縁断層帯主部
を震源とする地震



想定地震の断層位置図



太田断層
を震源とする地震

背景の地図に、伊勢崎市都市計画基本図（平成23年3月）を使用しました。