

申請者用

伊勢崎市空き家除却補助事業 実績報告の手引き



<お問い合わせ>

担当課 建設部住宅課空家対策係
場所 伊勢崎市役所 本庁舎 本館3階
住所 〒372-8501 伊勢崎市今泉町二丁目410
開庁時間 8:30~17:15 (土、日、祝日を除く)
電話 0270-27-2797
FAX 0270-23-7020
メール juutaku@city.isesaki.lg.jp

< 目 次 >

1. 実績報告・助成金請求の手続きの流れ	1 ページ
2. 除却工事の実績報告に必要な書類	2 ページ
3. 実績報告に必要な書類の記入例	3 ページ
(1) 実績報告書（様式第7号）	
(2) 除却工事請負契約書の写し	
(3) 除却工事費の領収書の写し	
(4) 除却後の現況写真	
(5) 廃棄物処理に関する処分証明書の写し（マニフェストE票）	
(6) 適正管理に係る誓約書（様式第8号）	
4. 変更・中止に関するお願い	8 ページ

【実績報告書の提出期限】

■ 工事完了日から 30 日以内（または令和7年3月31日（月）のいずれか早い日）

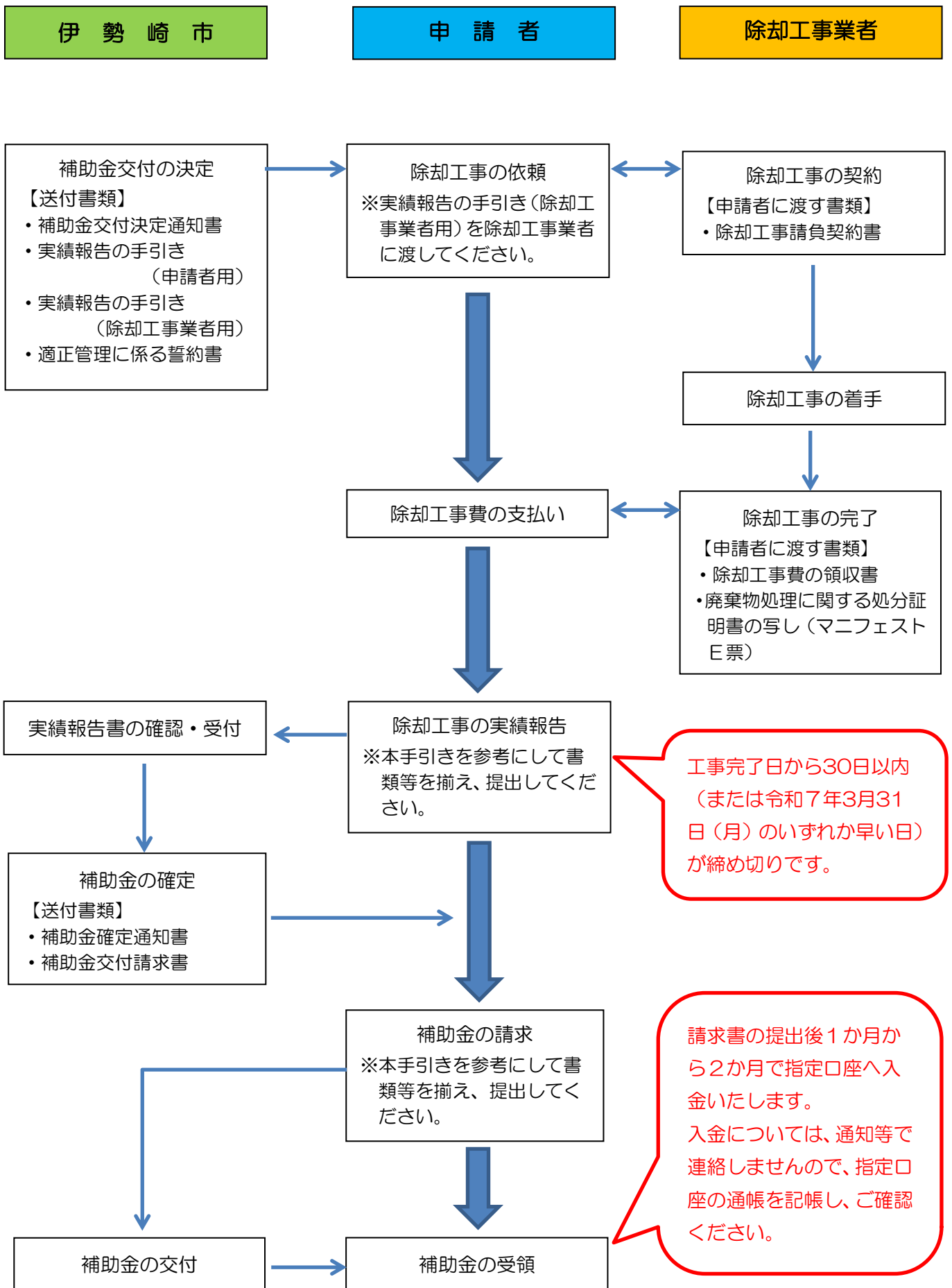
（書類の再提出をお願いすることがありますので、余裕を持ってご提出ください）



《 共通の注意事項 》

- ※ 訂正を行う場合は、二重線で抹消し、訂正印を押印してください。
- ※ 修正液や砂消しゴムは絶対に使用しないでください。
- ※ 押印が不鮮明になった場合は、重ならないように、隣に押し直してください。

1. 実績報告・助成金請求の手続きの流れ



2. 除却工事の実績報告に必要な書類

書類名	入手について
(1) 実績報告書（様式第7号）	交付決定通知に同封します。 （市ホームページにも掲載しています）
(2) 除却工事請負契約書の写し	除却工事業者と締結した契約書をコピーして提出してください。
(3) 除却工事費の領収書の写し	除却工事業者に依頼してください。
(4) 除却後の現況写真	写真を台紙（例：A4コピー用紙等）に添付し提出してください。写真は東西南北4方向から撮影し、敷地全体が更地であることがわかるようにしてください。
(5) 廃棄物処理に関する処分証明書の写し（マニフェストE票）	除却工事業者に依頼してください。 ※実績報告の手引き（除却工事業者用）を事前に除却工事業者に渡しておいてください。
(6) 適正管理に係る誓約書（様式第8号）	交付決定通知に同封します。 （市ホームページにも掲載しています）

※住宅課に書類をご持参ください。

※メールで様式データの送付を希望される場合は、juutaku@city.isesaki.lg.jpにお名前と送付を希望する様式を記載し、建設部住宅課空家対策係にメールを送付してください。

変更・中止の注意

申請時点から、「工事金額」「除却工事業者」のいずれかが変更となった場合は、変更申請が必要となる場合があります。変更が判明した時点で、住宅課まで必ずご連絡ください。また、「工事を中止」する場合も、ご連絡ください。詳しくは、「変更・中止に関するお願い」をご覧ください。

3. 実績報告に必要な書類の記入例

(1) 実績報告書（様式第7号）

空欄でお願いします。
提出書類確認後ご記入いただきます。

様式第7号（第13条関係）

空き家除却補助金交付申請書の申請者です。

年 月 日

(宛先) 伊勢崎市長

空き家除却補助金交付決定通知書に記載されています。

補助事業者等 住 所 ○○ ○○
氏 名 ○○ ○○
電話番号 ○○-○○○○

空き家除却補助事業完了実績報告書

令和○○年○○月○○日付け伊勢崎市指令住第○○号により交付決定を受けた空き家除却補助事業が完了したので、伊勢崎市補助金等交付規則第13条の規定により、次のとおり関係書類を添えて報告します。

工 事 金 額	円
補 助 金 交 付 決 定 額	円
所 在 地	伊勢崎市○○町○○番地
	○○建設 株式会社
	○○-○○○○
工 事 期 間	令和○○年○○月 ○○日から令和○○年○○月○○日まで

空欄でお願いします。
提出書類確認後ご記入いただきます。

空き家除却補助金交付申請書に記載した除却工事業者の記入をお願いいたします。

添付書類

- (1) 除却工事請負契約書の写し
- (2) 除却工事費の領収書の写し
- (3) 除却後の現況写真
- (4) 廃棄物処理に関する処分証明書
- (5) 適正管理に係る誓約書（様式第○○号）
- (6) その他市長が必要と認める書類

実際に工事を行った期間の記入をお願いいたします
注意1) 空き家除却補助金交付決定通知書に記載されている日付以降であることを確認してください。
注意2) 除却工事請負契約書等に記載されている工事期間内であることを確認してください。

(2) 除却工事請負契約書の写し

除却工事請負契約書

収入印紙 印

発注者と請負者は互いに協力し、この契約書を履行する。

発注者（以下甲という。） 〇〇 〇〇

受注者（以下乙という。） 〇〇建設 株式会社

工事名称 〇〇邸解体工事について下記の条項に基

1. 工事場所 伊勢崎市〇〇町〇〇番地

2. 工期 着工 令和〇〇年〇〇月〇〇日 ~ 令和〇〇年〇〇月〇〇日

3. 請負代金の額

	工事代金	消費税	合計金額
	¥〇,〇〇〇, 〇〇〇	+ ¥〇〇〇, 〇〇〇	= ¥〇,〇〇〇, 〇〇〇

----- 中略 -----

以上この契約の 空 空家除却補助金交付決定通知書に記載されている日付以降であることを確認してください。 記名捺 記名捺す

令和〇〇年〇〇月〇〇日

発注者 〇〇 〇〇 印

受注者 〇〇建設 株式会社 印

空家除却補助金交付申請書の申請者です。

着工日が空家除却補助金交付決定通知書に記載されている日付以降であることを確認してください。

申請書に添付した見積り額と同じことを確認してください。

空家除却補助金交付決定通知書に記載されている日付以降であることを確認してください。

(3) 除却工事費の領収書の写し

空き家除却補助金交付申請書の申請者の氏名を省略せず記入してください。

領 収 書

〇〇 〇〇 様

¥ 〇,〇〇〇,〇〇〇

空き家除却補助金交付申請書に記載した除却工事業者の記入をお願いいたします。

但し、〇〇邸除却工事代金として
令和〇〇年〇〇月〇〇日 上記正に領

収入印紙

印

内訳

税抜金額

消費税額等 (〇%)

群馬県伊勢崎市〇〇町〇〇番地

〇〇建設株式会社

代表取締役 〇〇 〇〇

印

領収金額に応じた収入印紙を貼付してください。

除却工事業者の印鑑の押印をお願いします。

(4) 除却後の現況写真

除却工事完了以後に、敷地境界から空き家の所在する敷地が更地になった写真（東西南北から）を撮影し台紙に貼付して提出してください。

※除却工事完了後に再建築を予定している場合、再建築の工事を始める前に敷地が更地になった写真を撮影してください。

(5) 廃棄物処理に関する処分証明書の写し(マニフェストE票)

※提出期限までに産業廃棄物管理票(マニフェスト)E票の写しが間に合わない場合は、産業廃棄物管理票(マニフェスト)A票の写しを提出してください。後日(マニフェスト)E票を追加提出していただきます。

※金属くず等を換価しマニフェストが無い場合は、買取内容(量及び金額)を確認できる書類の写しを提出してください。

※次の記入例は、産業廃棄物管理票(マニフェスト)A票から作成しています。

The image shows a sample '産業廃棄物管理票 建設系廃棄物マニフェスト E' form. Key fields are highlighted with red boxes:

- 見本** (Sample) in the top right corner.
- 除却工事業者** (Demolition Contractor) in the '排出事業者' (Emission Business) section.
- 作業所: 申請した空き家の所在地** (Worksite: Location of the vacant house applied for) and **氏名: 申請者** (Name: Applicant) in the '照合・確認日' (Check/Confirmation Date) section.
- 運搬受託者** (Transportation Entrusted Party) in the '運搬受託者(収集運搬業者)(1)' section.
- 処分受託者** (Disposal Entrusted Party) in the '処分受託者(処分業者)' section.
- 運搬受託者の印** (Seal of Transportation Entrusted Party), **処分受託者の印** (Seal of Disposal Entrusted Party), and **処分受託者の印** (Seal of Disposal Entrusted Party) in the bottom section.

An orange callout box points to the '産業廃棄物の種類' (Type of Industrial Waste) table, stating: '空き家除却補助金交付申請書に記載した除却工事業者が排出事業者になります。' (The demolition contractor listed in the vacant house demolition subsidy application form becomes the emission business.)

The table '産業廃棄物の種類' (Type of Industrial Waste) has columns for '安定型品目' (Stable Item) and '特別管理産業廃棄物' (Special Management Industrial Waste). The '安定型品目' table lists items like '01 コンクリートがら' (Concrete rubble), '02 アスコンがら' (Asphalt concrete rubble), etc. The '特別管理産業廃棄物' table lists items like '07 混合(安定型の)' (Mixed (stable type)), '08 石棉含有産業廃棄物' (Asbestos-containing industrial waste), etc.

(6) 適正管理に係る誓約書（様式第8号）

様式第8号（第14条関係）

適正管理に係る誓約書

空き家除却補助金交付申請書の申請者です。

令和〇〇年〇〇月〇〇日

（宛先）伊勢崎市長

申請者 住 所 〇〇〇〇〇〇〇〇
氏 名 〇〇 〇〇 ㊟
電話番号 〇〇-〇〇〇〇

私は、補助対象工事の完了後も空き家の存した敷地を有する間、伊勢崎市まちをきれいにする条例に基づき、空き家の存した敷地を廃棄物等による不良状態とならないよう自己の責任において適正に管理することを誓約します。

