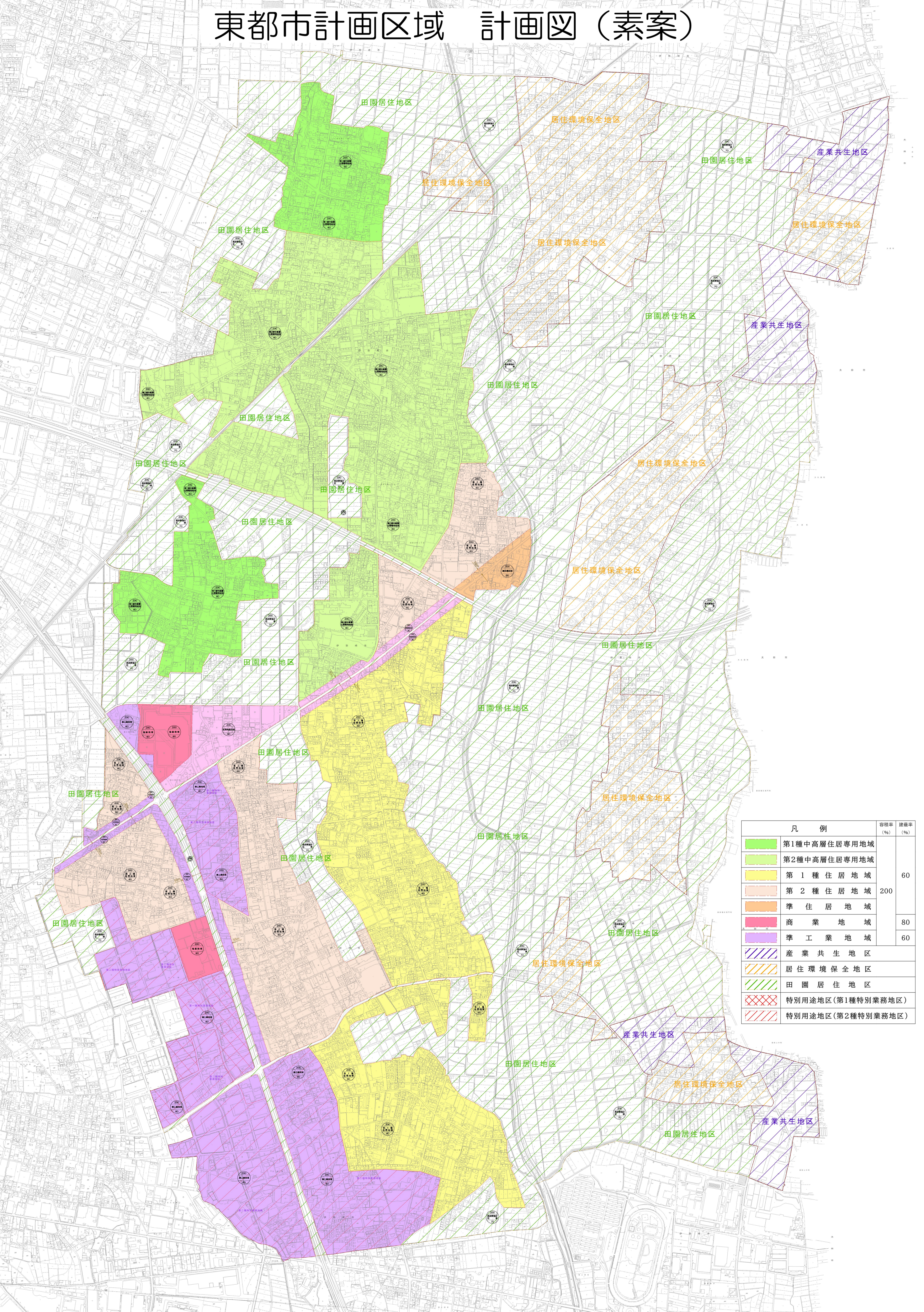


# 東都市計画区域 計画図 (素案)



凡 例		容積率 (%)	建蔽率 (%)
	第1種中高層住居専用地域	200	60
	第2種中高層住居専用地域		
	第1種住居地域	200	60
	第2種住居地域		
	準住居地域	80	60
	商業地域		
	準工業地域	60	60
	産業共生地区		
	居住環境保全地区		
	田園居住地区		
	特別用途地区(第1種特別業務地区)		
	特別用途地区(第2種特別業務地区)		