

伊勢崎都市計画区域区分の変更（群馬県決定）

伊勢崎都市計画区域区分を次のように変更する。

1. 市街化区域及び市街化調整区域の区分

変更なし

2. 人口フレーム

人口は、広域都市計画圏の人口フレームによる

年次		平成27年 (基準年)	令和7年 (基準年の10年後)
		区分	
都市計画区域内人口		836.6千人	おおむね811.3千人
市街化区域内人口		571.1千人	※1 おおむね562.9千人
配分する人口		—	おおむね548.8千人
保留する人口		—	おおむね14.1千人
(特定保留)		—	—
(一般保留)		—	おおむね14.1千人

※1 令和7年における市街化区域内人口については、広域都市計画圏における保留人口が想定されている。

理 由

平成27年国勢調査及び都市計画基礎調査の成果に基づき、別に定める都市計画区域の整備、開発及び保全の方針において、令和7年を目標年次とし、都市計画の目標、区域区分の決定の有無及び区域区分を定める際の方針並びに主要な都市計画の決定の方針を改定することに伴い、区域区分を定める都市計画区域における将来の人口を適切に見直すもの。

伊勢崎都市計画区域区分の変更（群馬県決定）新旧対照表

伊勢崎都市計画区域区分を次のように変更する。

1. 市街化区域及び市街化調整区域の区分

変更なし

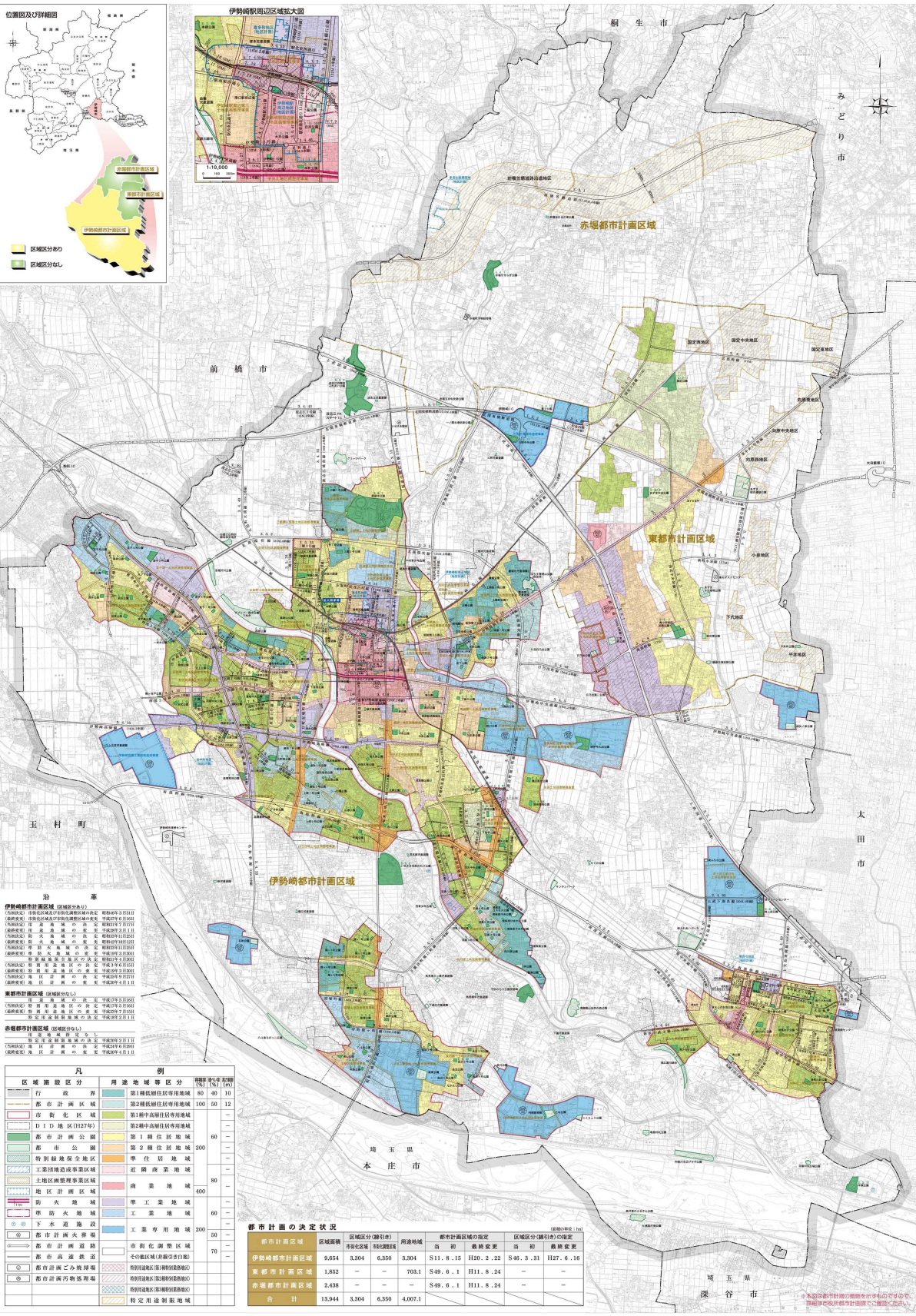
2. 人口フレーム

年次 区分	新		旧	
	※人口は、広域都市計画圏の人口フレームによる。		※人口は、広域都市計画圏の人口フレームによる。	
	平成27年 (基準年)	令和7年 (基準年の10年後)	平成22年 (基準年)	令和2年 (基準年の10年後)
都市計画区域内人口	836.6千人	おおむね 811.3千人	841.1千人	おおむね 824.6千人
市街化区域内人口	571.1千人	※1 おおむね 562.9千人	575.8千人	※1 おおむね 566.6千人
配分する人口	—	おおむね 548.8千人	—	おおむね 547.6千人
保留する人口	—	おおむね 14.1千人	—	おおむね 19.0千人
(特定保留)	—	—	—	—
(一般保留)	—	おおむね 14.1千人	—	おおむね 19.0千人

※1 令和7年及び令和2年における市街化区域内人口については、広域都市計画圏における保留人口が想定されている。

総括図

平成三十一年三月



伊勢崎都市計画区域 (区域区分)
 (内訳表) 伊勢崎地区の都市計画区域の区域区分は、昭和五十二年四月一日現在、以下のとおりである。
 (注) 伊勢崎地区の都市計画区域の区域区分は、昭和五十二年四月一日現在、以下のとおりである。
 (注) 伊勢崎地区の都市計画区域の区域区分は、昭和五十二年四月一日現在、以下のとおりである。

東都市計画区域 (区域区分)
 (内訳表) 東部地区の都市計画区域の区域区分は、昭和五十二年四月一日現在、以下のとおりである。
 (注) 東部地区の都市計画区域の区域区分は、昭和五十二年四月一日現在、以下のとおりである。
 (注) 東部地区の都市計画区域の区域区分は、昭和五十二年四月一日現在、以下のとおりである。

赤塚都市計画区域 (区域区分)
 (内訳表) 赤塚地区の都市計画区域の区域区分は、昭和五十二年四月一日現在、以下のとおりである。
 (注) 赤塚地区の都市計画区域の区域区分は、昭和五十二年四月一日現在、以下のとおりである。
 (注) 赤塚地区の都市計画区域の区域区分は、昭和五十二年四月一日現在、以下のとおりである。

凡 例		
区域区分	用途地域区分	面積(千平方メートル)
行政界	第1種低層住宅用途地域	80 40 10
都市計画区域	第2種低層住宅用途地域	100 50 12
市製氷区域	第3種中高層住宅用途地域	
D1D地(1274)	第2種中高層住宅用途地域	60
都市計画公園	第1種雑居用途地域	200
都市公園	第2種雑居用途地域	
特別緑地保全地区	準住居地域	
工業団地造成事業区域	近隣商業用途地域	
土地開発競争事業区域	商業地域	80
地区計画区域	準工業地域	400
防火地域	工業地域	60
準防火地域	工業専用地域	200
下水道施設	市街化調整区域	60
都市計画道路	市街化調整区域	70
都市計画道路	S-0地区(準都市計画)	
都市計画道路	特別建設区域(都市計画)	
都市計画道路	特別建設区域(都市計画)	
都市計画道路	特別用途制限地域	

都市計画の決定状況					
都市計画区域	区域区分	用途地域	都市計画区域の構成	区域区分の構成	(注)
伊勢崎都市計画区域	9,654	3,304	6,350	3,304	S11.8.15 H20.2.22 S46.3.31 H27.6.16
東都市計画区域	1,852	—	—	—	T02.1 S49.6.1 H11.8.24
赤塚都市計画区域	2,438	—	—	—	S49.6.1 H11.8.24
合計	13,944	3,304	6,350	4,007.1	

1 : 20,000

伊勢崎市 鉄道

この図面は、1:20,000の縮尺で作成されたものであり、実際の地形や施設との一致を完全に保証するものではありません。また、この図面は、都市計画の決定状況を示すものであり、実際の土地利用や施設との一致を完全に保証するものではありません。また、この図面は、都市計画の決定状況を示すものであり、実際の土地利用や施設との一致を完全に保証するものではありません。