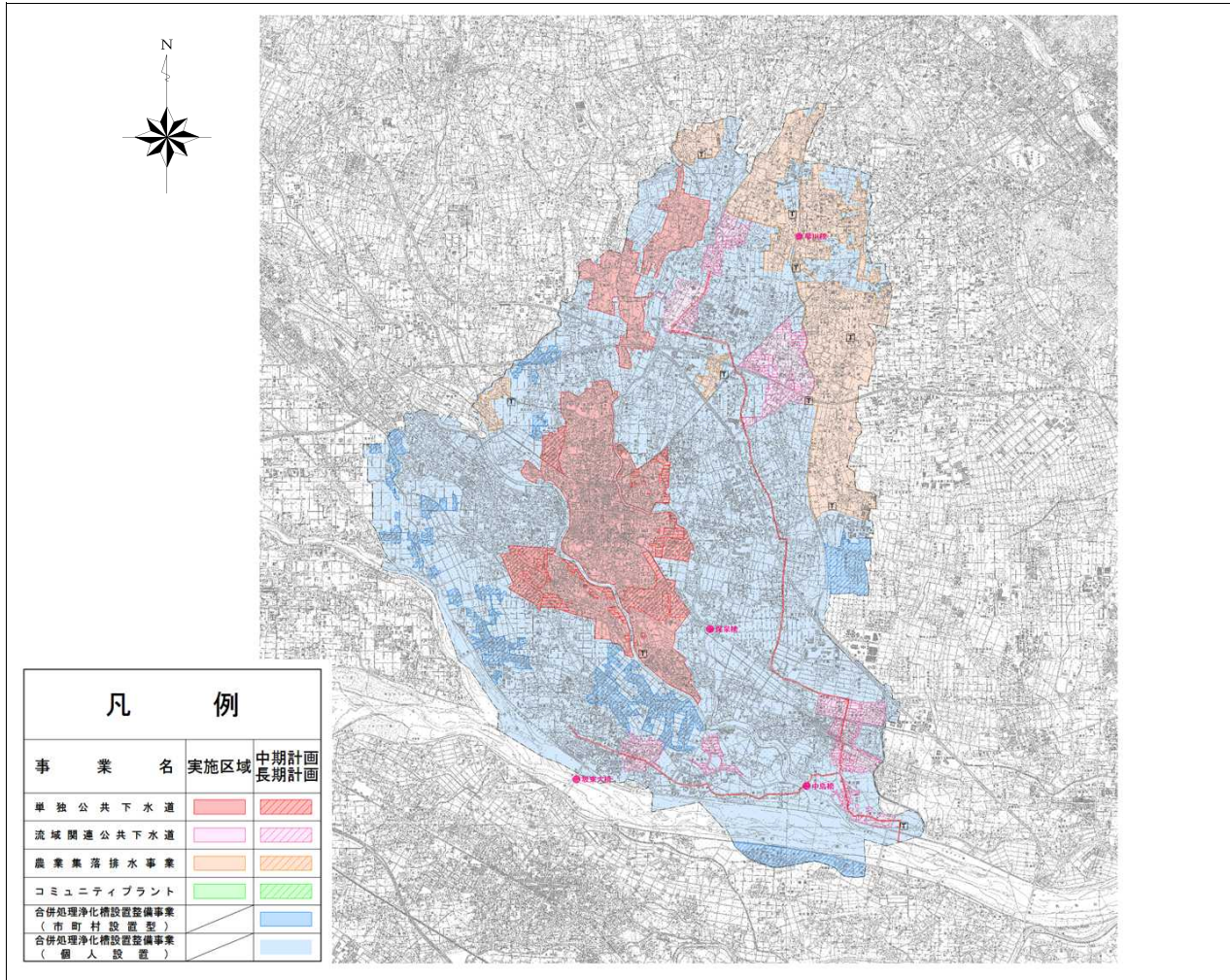


整備区域図



整備計画

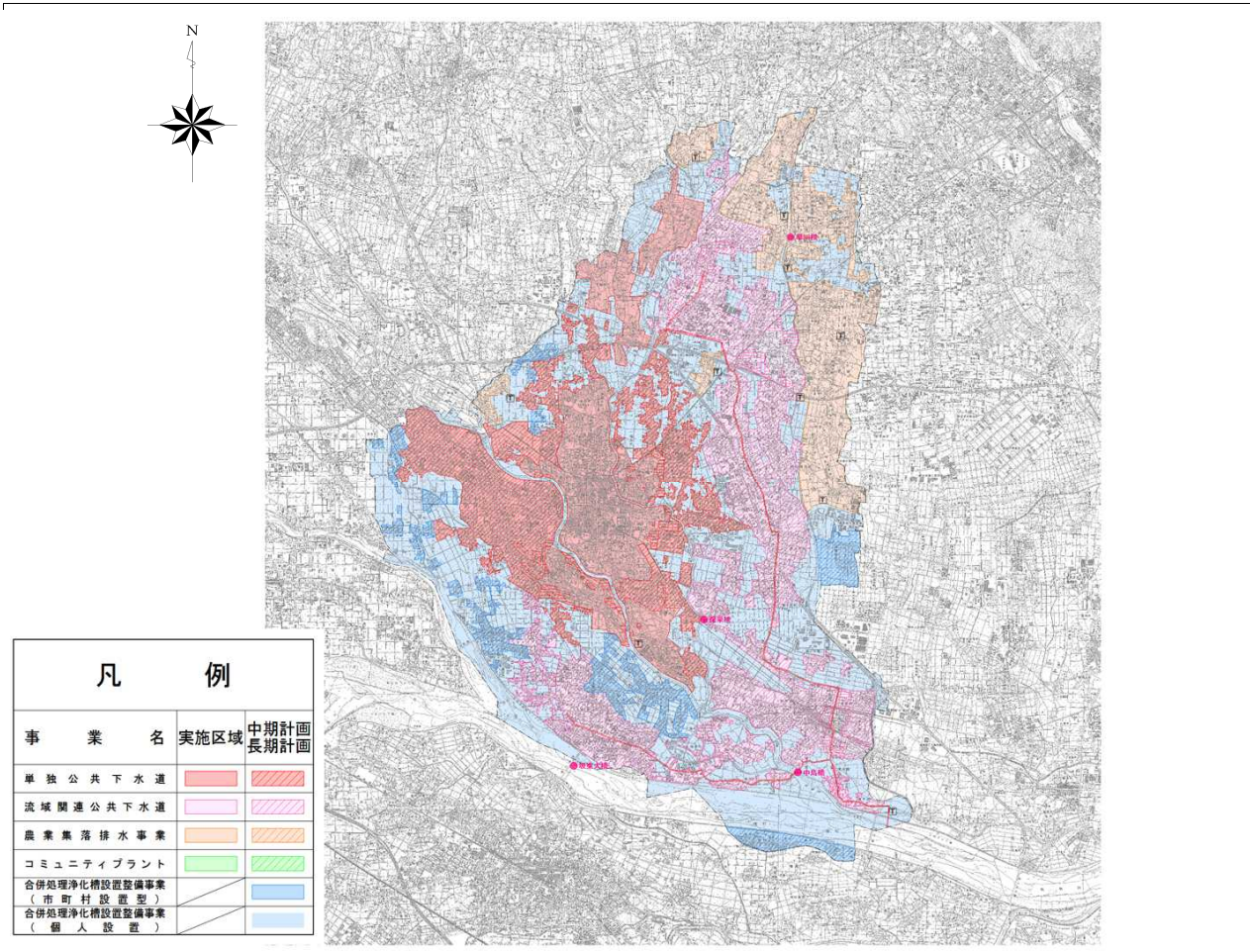
①整備スケジュール

計画区分	事業	事業内容	1	2	3	4	5	6	7	8	9	10
			平成25年	平成26年	平成27年	平成28年	平成29年	平成30年	平成31年	平成32年	平成33年	平成34年
施設整備	下水道	未整備地域の整備										
	農業排	農業集落排水処理施設の整備										
	浄化槽	市設置型浄化槽整備事業										
		浄化槽整備事業										
実行メニュー (早期概成)	共通	期間短縮手法による整備の実施										
		生活排水未対策箇所への戸別訪問・広報活動										
		伊勢崎処理区の一部を佐波処理区に編入および整備推進										

②目標値、目標指標
アクションプラン(平成34年)

		全体	公共下水道	集落排水 施設	浄化槽		その他	早期概成手法	備考 (早期概成手法の内容)
					個人 設置型	市町村 設置型			
整備手法	整備人口(人)	167,236	88,708	11,390	59,652	7,486	0		クイックプロジェクト手法の採用、生活排水未対策箇所への戸別訪問・広報活動(個人設置型は広報いせさきへの掲載、市町村設置型は地元説明会にて対応)
	整備面積(集合処理分)(ha)	3,346	2,307	1,039	-	-	0		
目標値	汚水処理人口普及率(%)	80.9	42.9	5.5	28.9	3.6			
概算 事業費	総建設事業費(百万円)	82,050	63,163	14,486	4,104	297			
	年間維持管理費(百万円/年)	578	454	118		6			
整備人口1人当たりの建設費用(千円/人)		491	378	87	25	2			
実施メニュー	クイックプロジェクト手法採用事業の年平均縮減率(%/年)		4.1					クイックプロジェクト手法	
	生活排水未対策箇所への戸別訪問・広報活動(%)				100	100			

整備区域図



整備計画

①長期的な整備・運営管理内容

課題1	新設管渠の早期整備
課題2	汚水処理施設の統廃合
課題3	下水道処理区の再編

②スケジュール

計画区分	事業	事業内容	15	20	25	30
			平成39年	平成44年	平成49年	平成54年
実行メニュー (運営管理)	共通	農業排施設を公共下水道へ統合				
		伊勢崎処理区の一部を佐波処理区に編入および整備推進				
		長寿命化(処理場・管渠)				

③目標値、目標指標

長期的な整備・運営管理

整備手法		全体	公共下水道	集落排水 施設	浄化槽		その他
					個人 設置型	市町村 設置型	
整備手法	整備人口(人)	201,970	180,779	11,063	2,536	7,592	0
	整備面積(集合処理分)(ha)	7,076	6,037	1,039	-	-	0
ベンチマーク (指標)	単独処理浄化槽の転換率(%)	27					
	生活排水未対策箇所への戸別訪問(%)	8					
概算 事業費	総建設事業費(百万円)	223,183	200,338	14,486	4,929	3,431	
	年間維持管理費(百万円/年)	579	454	118		7	
実施メニュー	農業排施設を公共下水道へ統合			計画中			
	伊勢崎処理区の一部を佐波処理区へ編入		協議中				