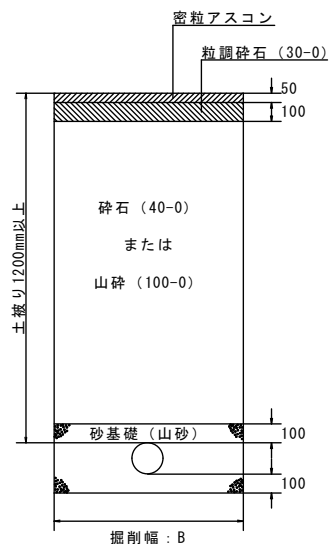
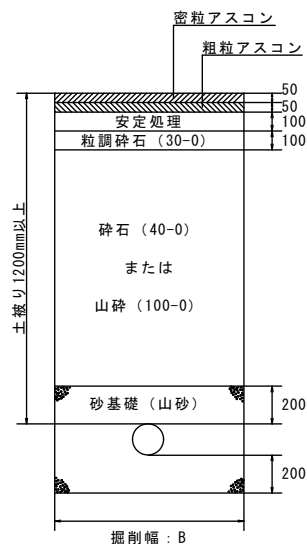


農業集落排水 管路工事等 標準施工図

市道



県道



管路工数量 (mあたり)

管種	管径 (呼径)	外径 (mm)	断面積 (m ²)	砂基礎 (m ³)				
				B=0.90m	B=0.95m	B=1.05m	B=1.15m	B=1.40m
塩ビ管 (VU)	φ 150	165	0.021	0.308 0.488		0.362 0.573	0.399 0.629	0.490 0.770
	φ 200	215	0.037		0.357 0.547	0.399 0.609	0.440 0.704	0.544 0.824

※砂基礎数値 上段：市道の場合 下段：県道の場合

掘削幅及び簡易建込土留工

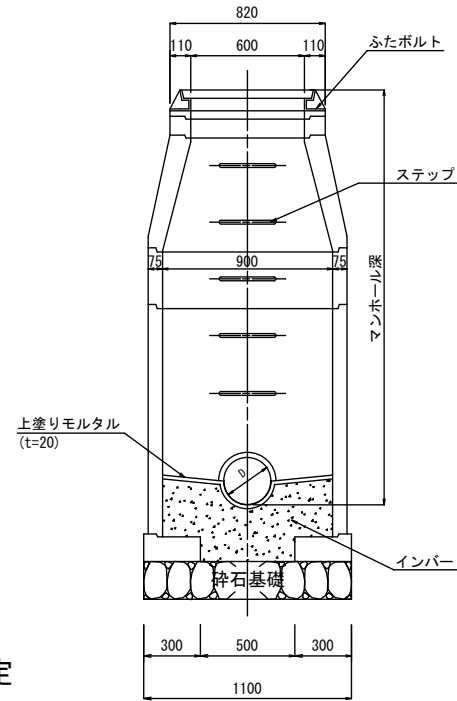
管種	管径 (呼径)		掘削深				
			~2.6mまで	~3.3mまで	~3.5mまで	~4.2mまで	~5.0mまで
塩ビ管 (VU)	φ 150	掘削幅 (B)	900	900	1050	1150	1400
		簡易建込土留	建込 I 型			建込 II 型	
	φ 200	掘削幅 (B)	950	950	1050	1150	1400
		簡易建込土留	建込 I 型			建込 II 型	

名称	規格
鉄蓋・受枠 (mm)	車道幅 : 5.5m以上の場合 : M1(T-25)
	車道幅 : 5.5m未満の場合 : M2(T-14)
調整金具 (mm)	25, 45 (ボルト、調整ワッシャー)
調整リング (mm)	100, 150 (リングボルト共)
斜壁 (mm)	450, 600
直壁 (mm)	300, 600, 900, 1200, 1500, 1800
躯体ブロック (mm)	600, 900, 1200, 1500, 1800

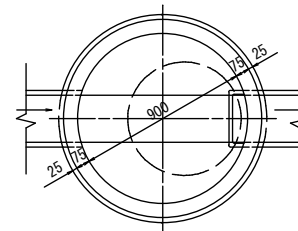
注意事項

1. 車道幅5.5m未満の場合であっても、大型車両の通行が想定される場合は、鉄蓋はM1(T-25)を使用する。
2. インバートの縦断勾配は、原則として下流管勾配とする。ただし、下流管勾配が22‰以下の場合は、インバート内落差を2cmとする。
3. インバートの幅は下流管径とし、高さは下流管径の1/2以上とする。
4. インバートのコンクリート天端の横断勾配は、原則として100‰とする。
5. マンホール蓋は、鋳鉄製とし、防水防臭型とする。
6. マンホールと本管の接合には、可とう継手を使用すること。
7. 50mmの調整リングは使用しないこと。

横断面図

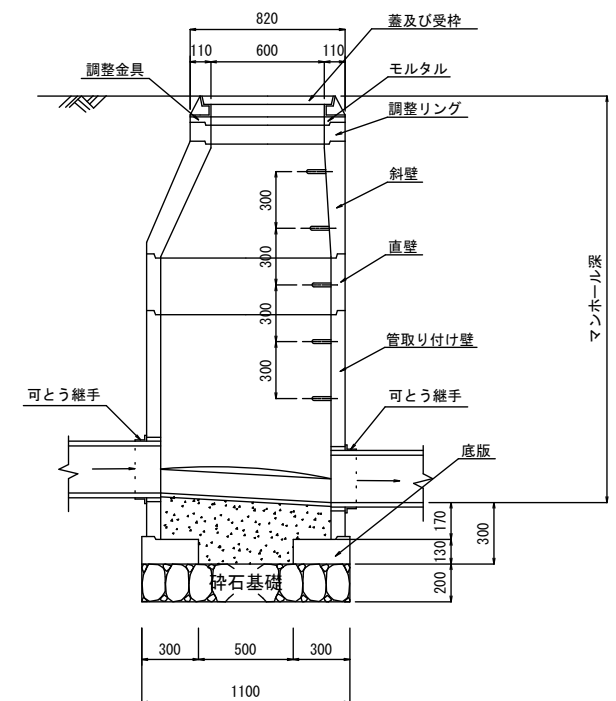


平面図

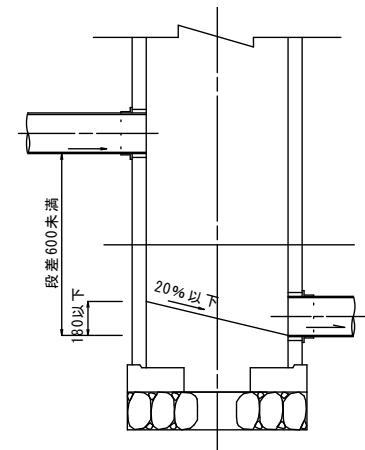


基礎部材料表	
$1.10 \times \pi / 4$	0.95㎡

縦断面図

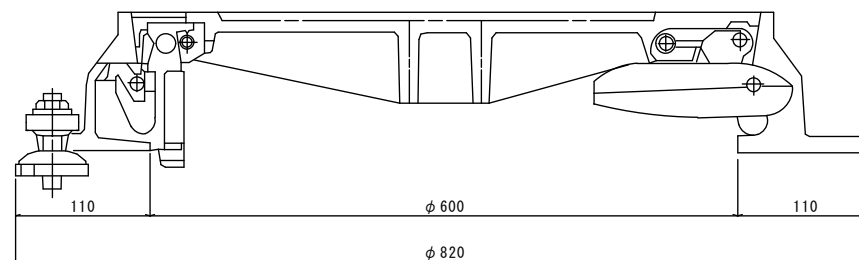
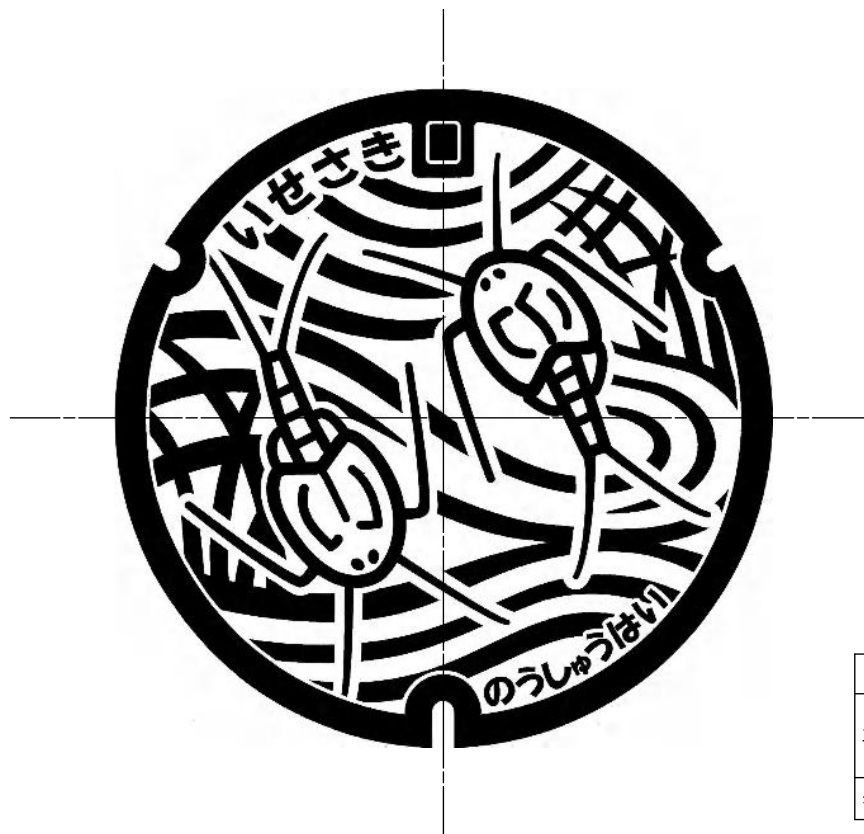


インバート築造図



図面名称	図面番号
組立式マンホール工	2

人孔鉄蓋詳細図



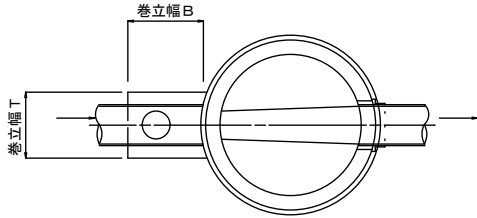
※浮上防止、鍵付きタイプとする。

区 分		仕様
車道部	車道幅員5.5m以上	T-25
	車道幅員5.5m未満	T-14
歩道部		T-14

図面名称	図面番号
マンホール鉄蓋構造図	3

外副管付マンホール標準図 S = 1 / 4 0

内副管構造図 S = 1 / 4 0



単位: mm

本管径	副管径	B	T
φ150	φ100	250	300
φ200	φ150	300	350

副管直管長算出式

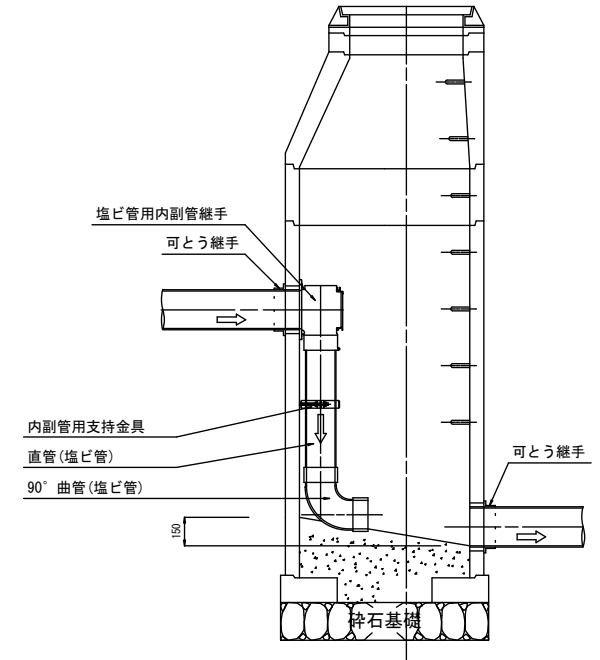
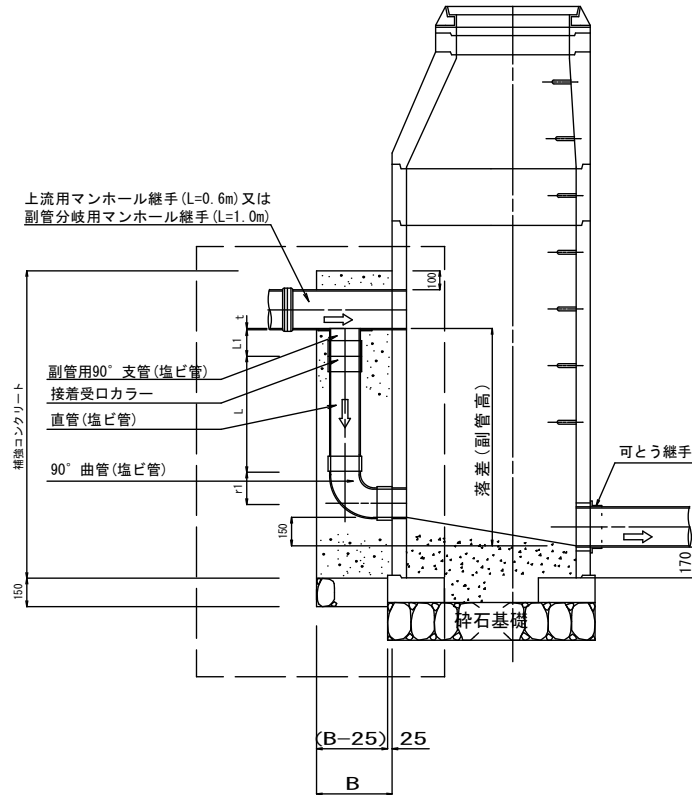
$$L = H - Z$$

$$Z = 0.15 + \frac{d}{2} + r1 + L1 + t$$

L=直管長 (m)
H=段差 (m)

	d	L1	r1	t	z	
塩ビ	150×100	0.100	0.120	0.128	0.007	0.455
	200×150	0.150	0.145	0.170	0.008	0.548

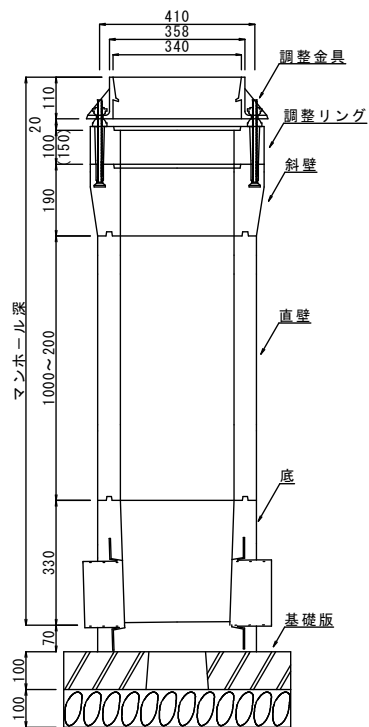
注) Lの計算結果がマイナスの場合、90°支管のL1の長さをカットして調整するものとし、直管は使用しない。



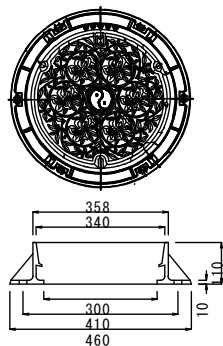
図面名称	図面番号
副管付マンホール工	4

小口径マンホール構造図 S = 1 / 20

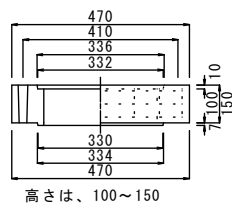
標準組立図



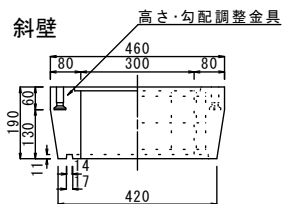
蓋



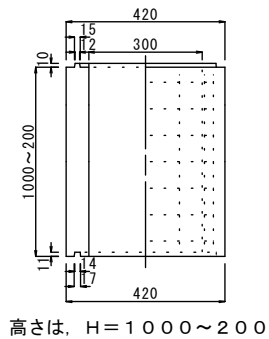
調整リング



高さは、100~150

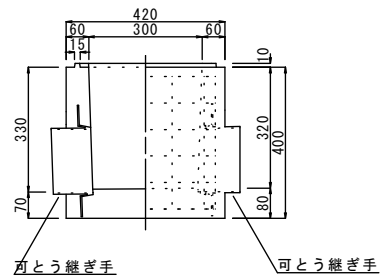


直壁

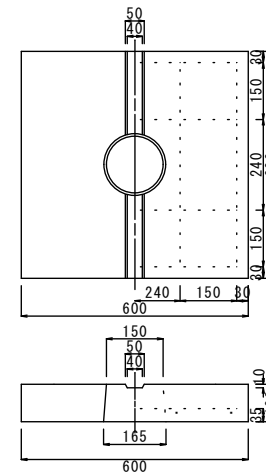


高さは、H = 1000 ~ 2000

底

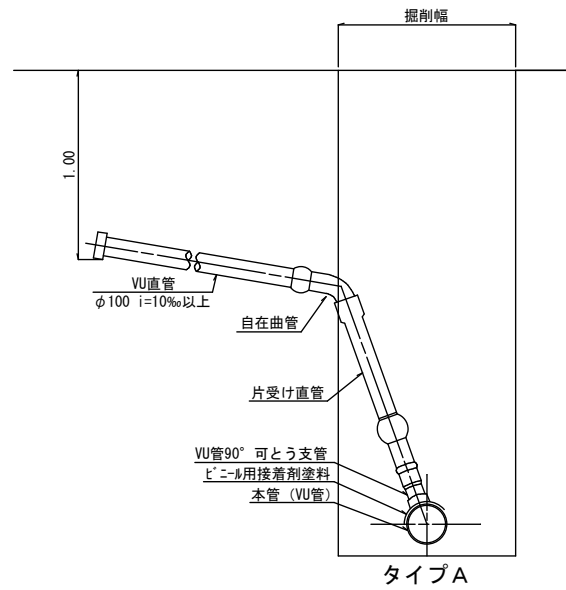
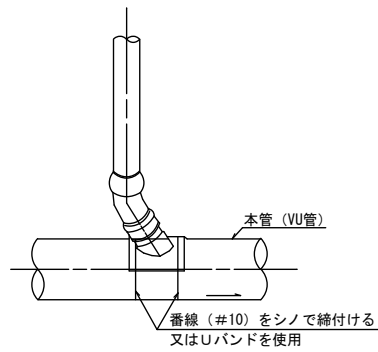


基礎版

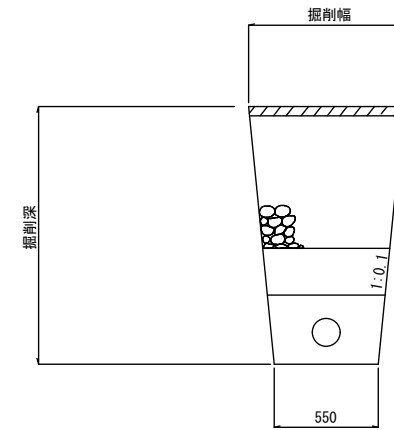


図面名称	図面番号
小口径マンホール工	5

取付管標準図 S=1:40



取付管布設
標準断面図 S=1:40



図面名称	図面番号
取付管工	6