

止水栓筐・メーターボックスユニットの承認材料

㊶止水栓筐

耐荷重	承認材料
㊶T-25	ネジ筐 (日之出水道機器) (一中)
㊶T-14	鋳鉄筐・継足し筐 φ20~25用 (栗本商事) (日邦バルブ)
㊶T-8	* 伸縮ホルダーセットφ100 φ20~25用 (日之出水道機器) (前澤化成工業)
	* 伸縮ホルダーセットφ150 φ30~50用 (日之出水道機器)
㊶T-8	* ホルダーセットφ100 φ20~25用 (前澤化成工業)
	なし
㊶T-6	なし
㊶T-2	なし

※伸縮ホルダーセットは、設置後に地盤の高さが変化した場合でも、深く掘り返すことなく、短い継足し管で高さの調整が可能です。一方、従来のホルダーセットは、所定の深さまで掘削し、ソケットで確実に接続する必要があり、加えて管体に対して垂直な断面を確保することが求められます。

㊷メーターボックスユニット

耐荷重	承認材料
㊷重耐用	重耐用メーターボックス φ20~40用 (φ20~25はユニット) (前澤給装工業) (BOXは日之出水道機器)
㊷T-8相当	コンクリート柵メーターボックス φ50~100用 (伊藤鉄工)
㊷T-6相当	大型メーターボックスユニット 電磁式補足管付タイプ φ75用 (前澤給装工業) (BOXは日之出水道機器)
㊷T-2相当	樹脂製メーターボックスユニット φ20~50用 (前澤給装工業) (BOXは前澤化成工業)

設置場所別の耐荷重を確認のうえ設置の際の参考としてください。

設置場所別の耐荷重

(㊶止水栓筐)

口径	車道	歩道、 駐車場、 共有道路等	宅内
φ20	T-14 以上 (T-25 以上)	T-8 以上	T-2 以上
φ25			
φ30		T-8 以上	
φ40			
φ50			

※参考: JWWA K 147

T-25以上: 交通量の多い車道、大型車が乗入れる歩道等で使用

T-14以上: 路肩や交通量の少ない車道、一般車両が乗入れる歩道等で使用

T-8以上: 車両が乗入れない歩道、一般車両が乗入れる駐車場、共有道路等の敷地内等で使用

T-2以上: 車両が乗入れない敷地内等で使用

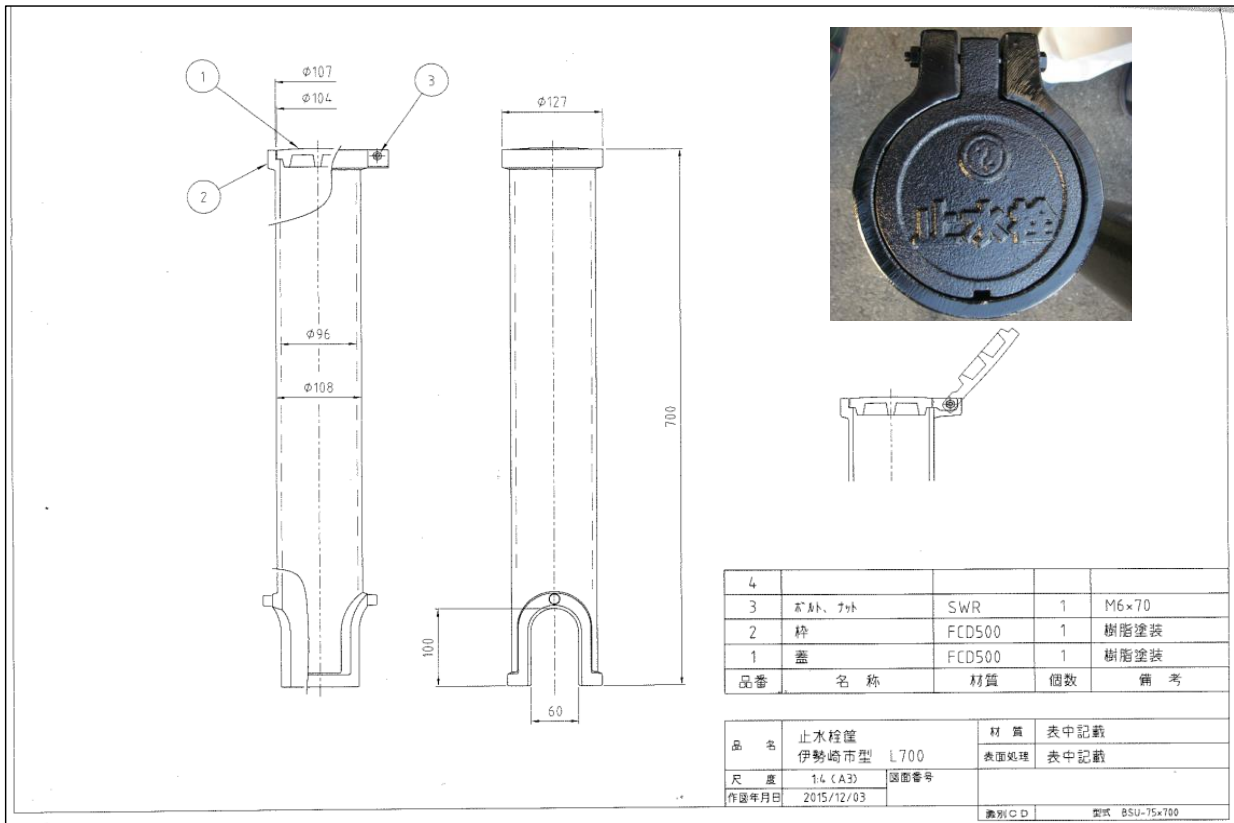
設置場所別の耐荷重

(㊷メーターボックスユニット)

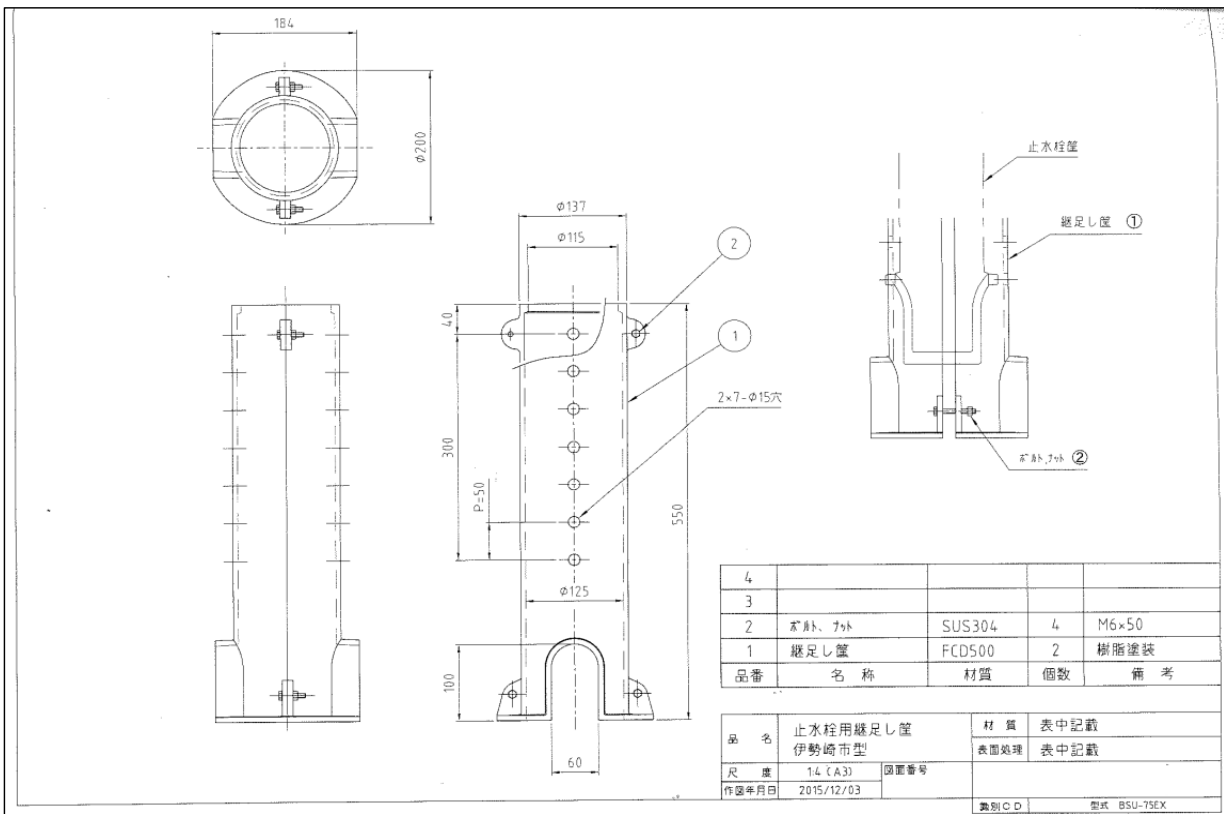
口径	車道、歩道	駐車場、 共有道路等	宅内
φ20	設置不可	重耐用 又は T-8相当 推奨※	T-2相当 以上
φ25			
φ30			
φ40			
φ50			

※止水栓筐のT-8以上と同様「一般車両が乗入れる駐車場、共有道路等の敷地内等で使用」する場合は、施主様へ推奨してください。施主様の意向を確認せず指定給水装置工事事業者が判断しないようにしてください。

ⒶT-14 鑄鉄製止水栓篋(BSU-75) φ20~25用 H700 栗本商事、日邦バルブ

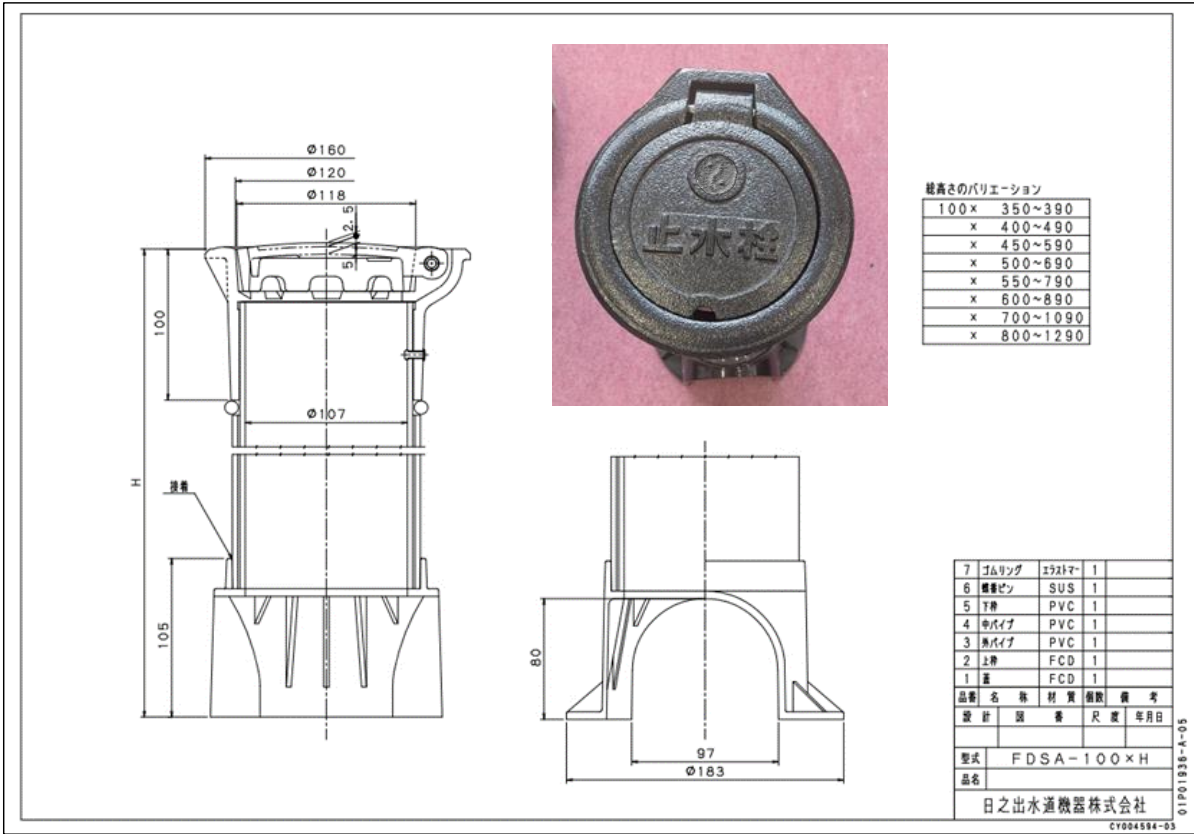


ⒶT-14 鑄鉄製止水栓用継足し篋(BSU-75EX) φ20~25用 (H700)+H110~H410 栗本商事、日邦バルブ



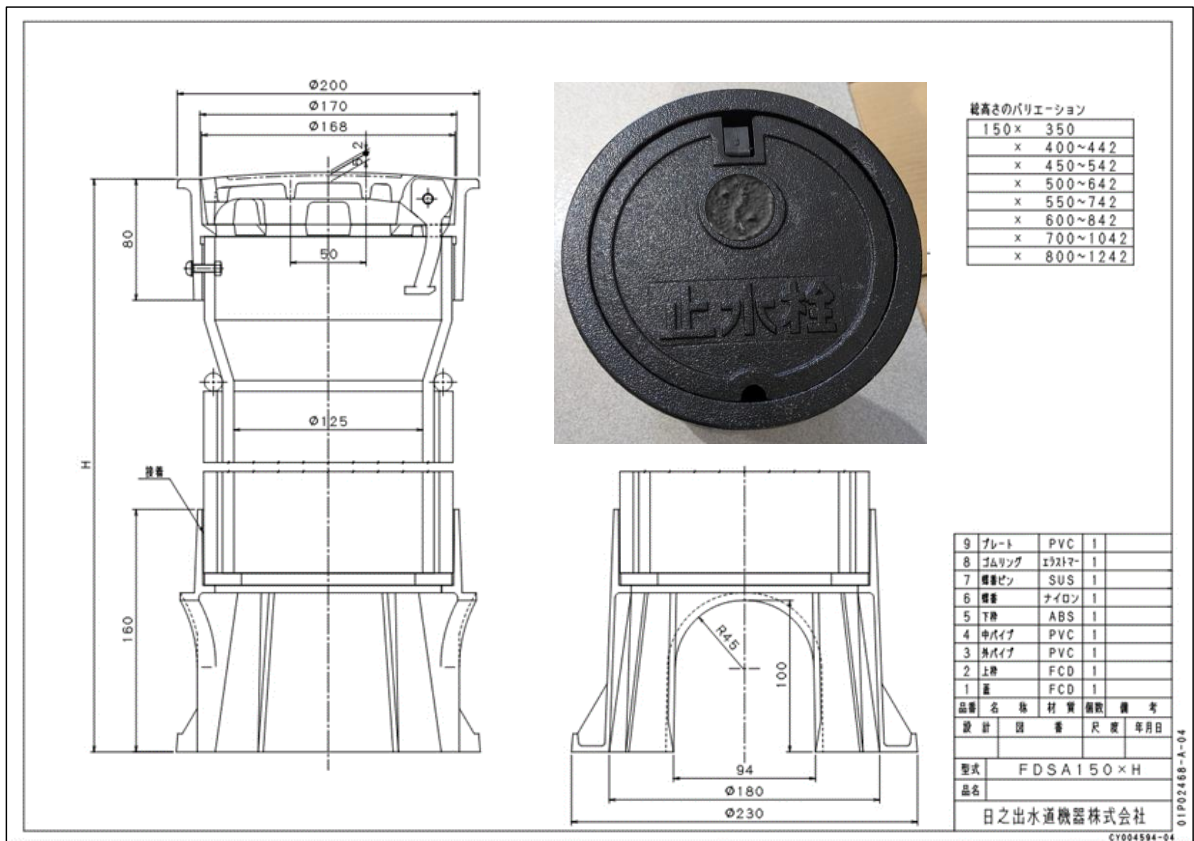
ⒶT-8 伸縮ホルダーセット3点(FDSA100) φ20~25 H700~1090 日之出水道機器

伸縮ホルダーセット、承板、土留板



ⒶT-8 伸縮ホルダーセット(FDSA150) φ30~50用 H700~1042 日之出水道機器

伸縮ホルダーセット、承板、土留板



①T-8 伸縮ホルダーセット3点(SSADD100)φ20~25用 H650~1000 前澤化成工業

伸縮ホルダーセット、承板(MSWD75-100)、土留板(MMPA13-30)

番号	部品名称	材質	数量	備考
1	ホルダー	F C D	1	
2	蓋	F C D	1	黒
3	ホルダー受け	P V C	1	
4	内筒	P V C	1	
5	外筒	P V C	1	
6	外筒リング	P V C	1	
7	ゴム輪	S B R	1	
8	軸	S U S	1	スプリングピン
9	止め金具	A 2	3	プラインドリベット

1) Mコードなき製品につきましては、お問い合わせ下さい。

L	L1	L2	Mコード
300~350	50	65	33181
450~600	150	65	31361
470~650	180	65	31264
500~700	200	75	31363
530~750	220	75	31272
550~800	250	75	31366
580~850	270	75	31278
600~900	300	75	31364
630~950	320	75	-
650~1000	350	75	31365
680~1050	370	75	-
700~1100	400	75	31291
730~1150	420	75	-
750~1200	450	75	31438
780~1250	470	75	-
800~1300	500	75	31422
830~1350	520	75	-
850~1400	550	75	31300
1200~1700	500	75	-

品名	止水栓ボックス	型式(順号)	SSADD 100
前澤化成工業株式会社		図番	07500751

①T-8 ホルダーセット4点(SSDD100)φ20~25用 前澤化成工業

ホルダー(蓋)、ホルダー受、承板(MSWD75-100)、土留板(MMPA13-30)

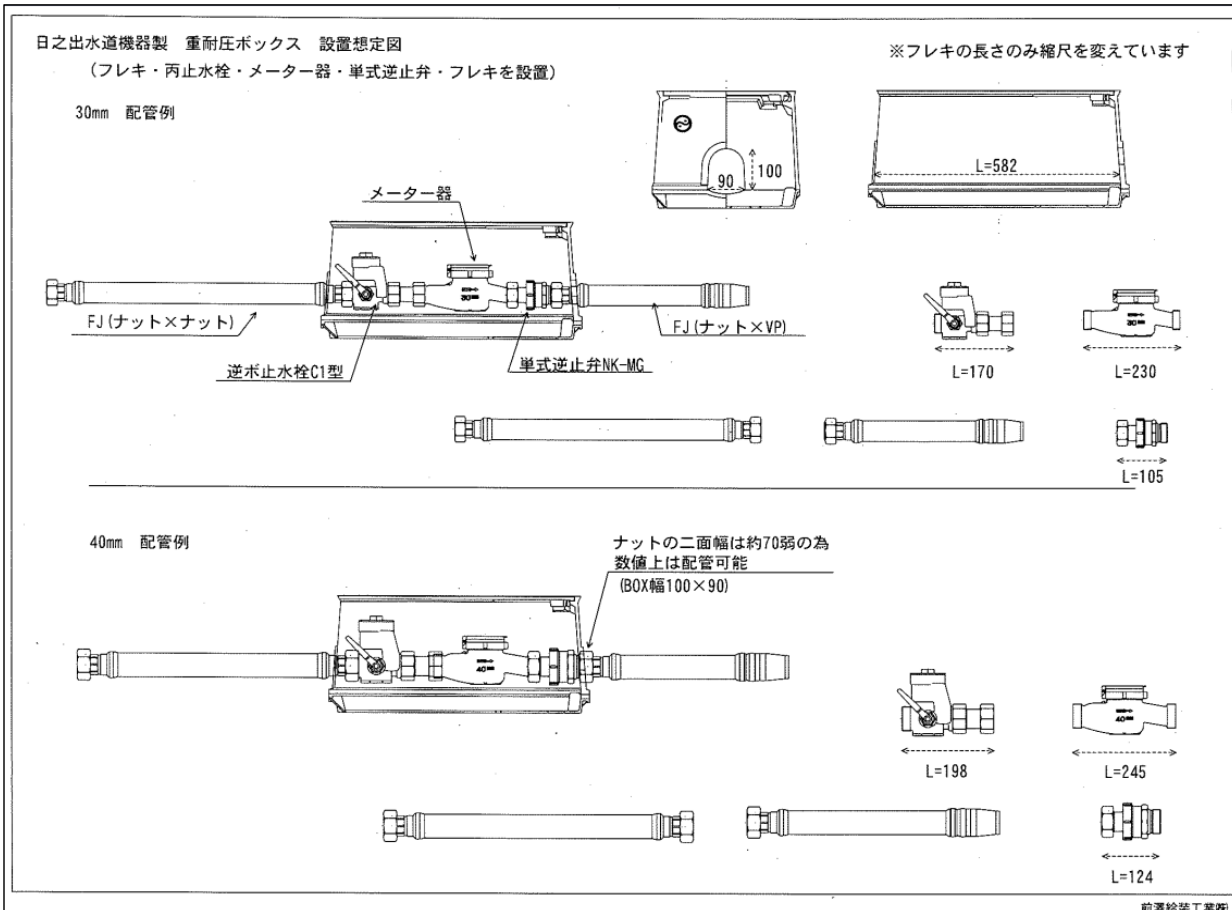
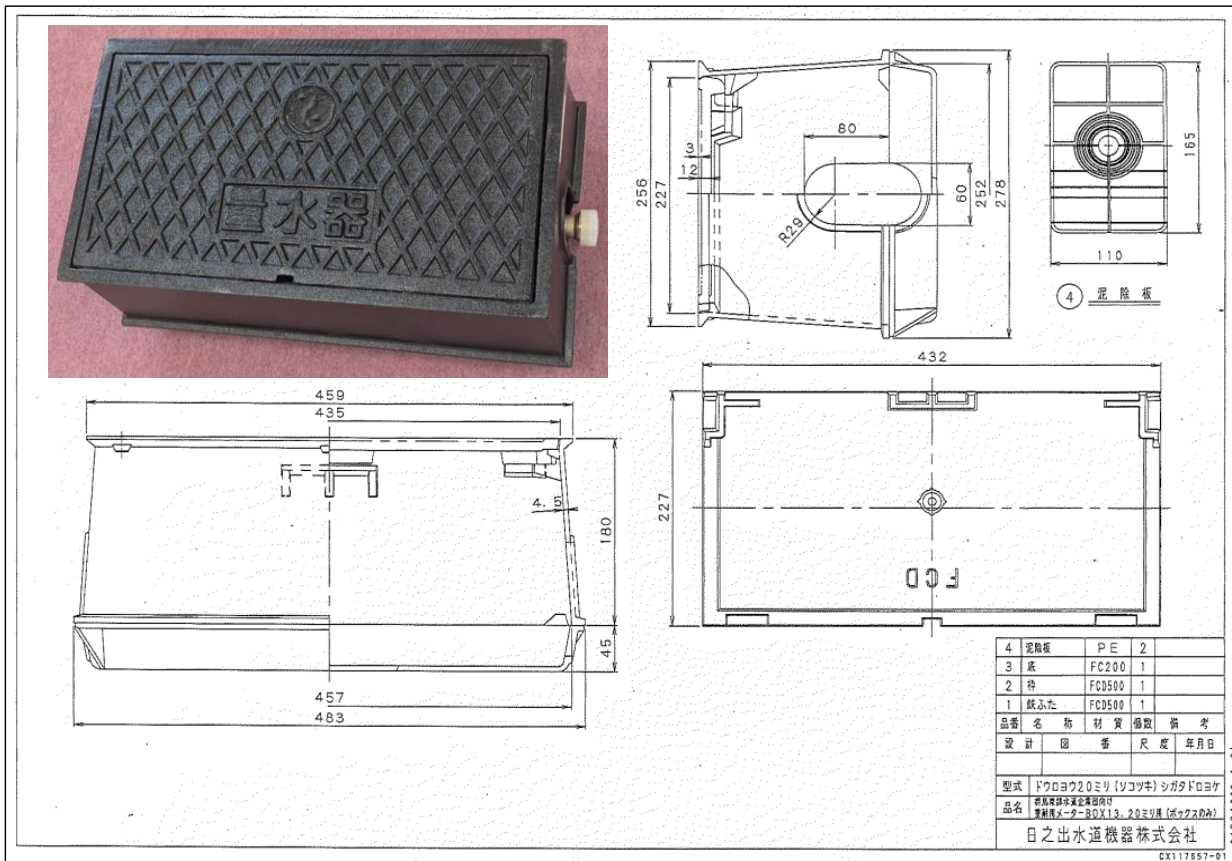
番号	部品名称	材質	数量	備考
1	ホルダー	F C D	1	
2	蓋	F C D	1	ブルー
3	ホルダー受け	P V C	1	
4	鋼パイプ	P V C	1	VU-100 兼
5	軸	S U S	1	スプリングピン
6	止め金具	A 2	3	プラインドリベット

1) Mコード*(製品コード)なき製品につきましては、お問い合わせ下さい。

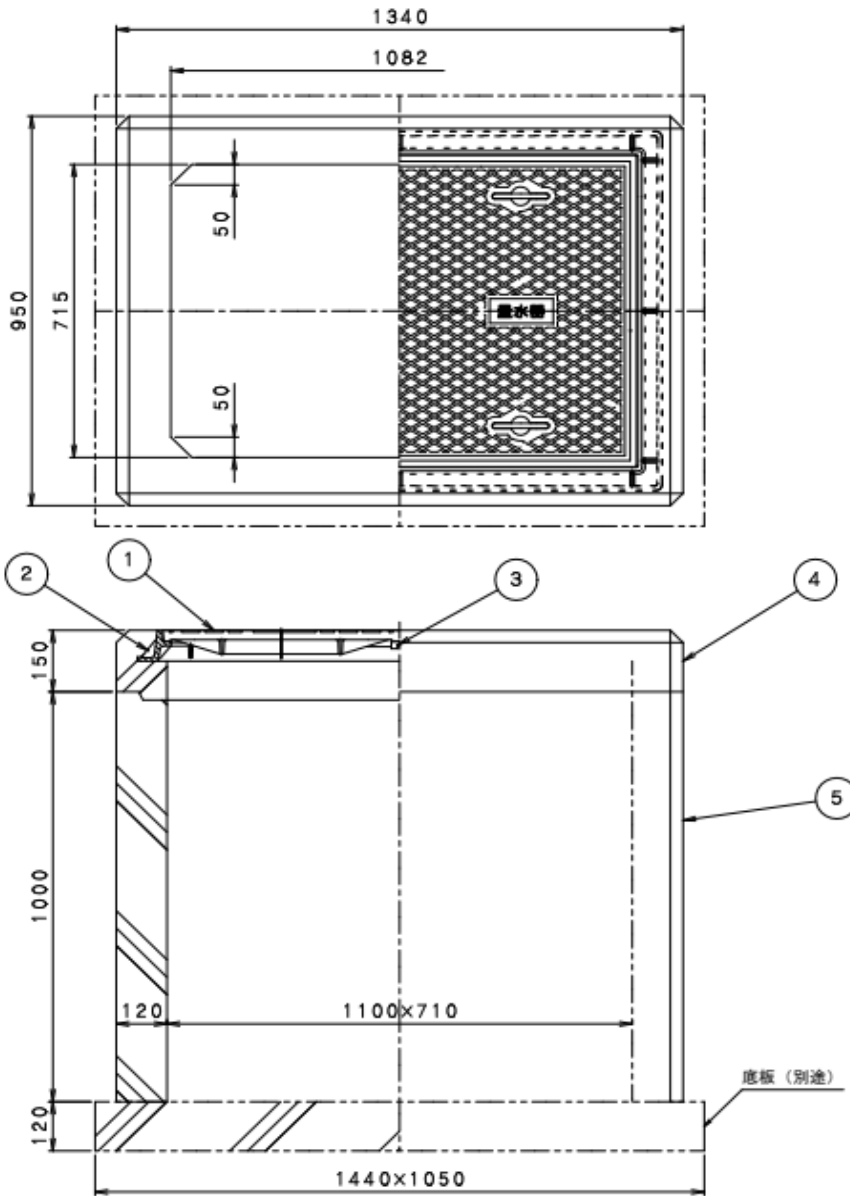
寸法	Mコード(製品コード)
250	31050
300	31052
350	-
400	31053
450	31056
500	31057
600	31059
800	31061
900	-
1000	31063
1200	33080

品名	止水栓ボックス	型式(順号)	SSDDB 100
前澤化成工業株式会社		図番	07500356

⑤重耐用(T-14相当) 重耐用メーターボックス φ20~40用(φ20~25はユニット) 前澤給装工業 (BOXは日之出水道機器)



㊦T-8相当 コンクリート柵メーターボックス(MB3K、MB3KC) φ50~100用 伊藤鉄工



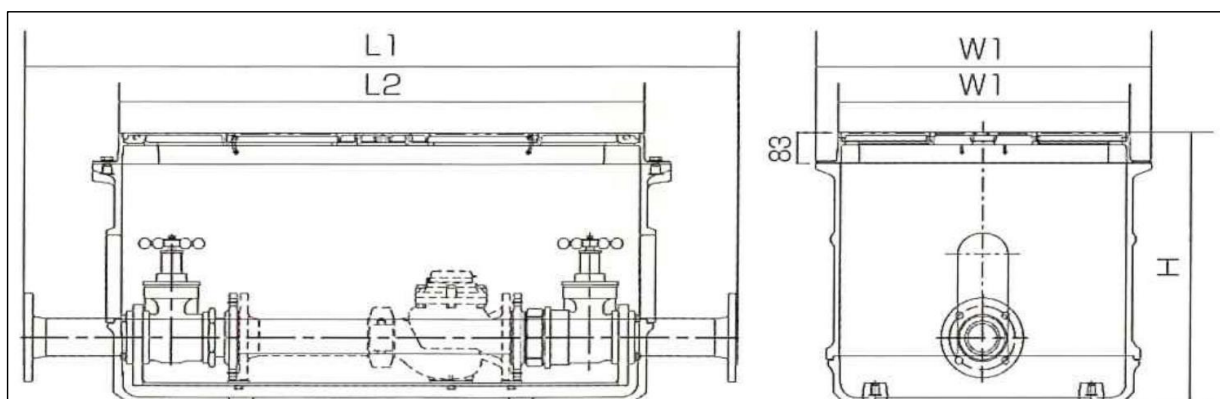
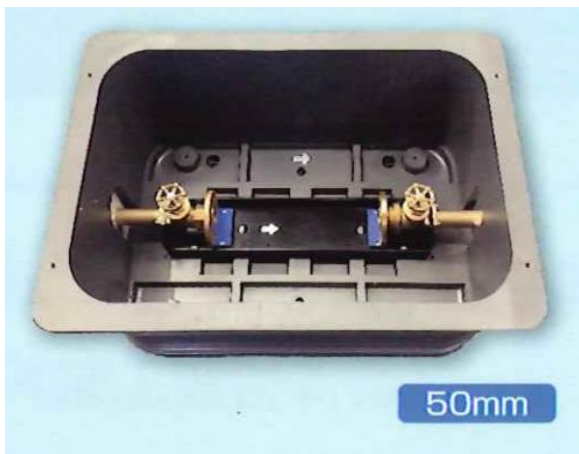
部品表

部番	部品名	材質	表面処理
①	蓋		
②	受枠	FCD500ツタイル	錆止め塗装
③	蓋受けバー		
④	縁塊	コンクリート	-
⑤	側塊	コンクリート	-

- 加重体φ150
- 破壊荷重80KN
- 安全荷重は破壊荷重の1/4相当

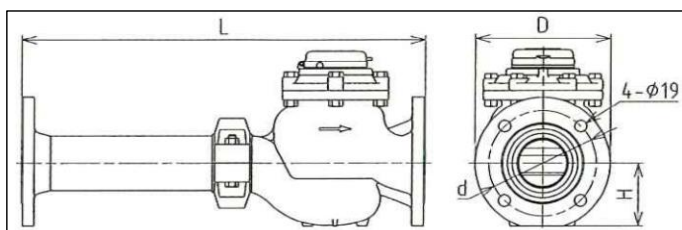
図名	コンクリート柵付き量水器筐			符号	MB3KC	縮尺	1/10
設計	橋本	関野	野村	承認	梅村	記事	
	2006.03.23	2006.03.23	2006.03.23		2006.03.23		
伊藤鉄工株式会社				図番	G11A00053	季	7/6

②T-6相当 大型メーターボックスユニット 電磁式補足管付タイプφ75用 前澤給装工業(BOXは日之出水道機器)



(単位:mm)

	L1	L2	W1	W2	H	重量(kg)
50mm 補足管付タイプ	1356					約 330
75mm 補足管無タイプ	1376	1214	940	814	655	約 394
75mm 補足管付タイプ	1655					約 399



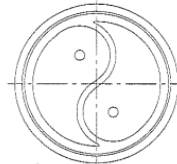
▶寸法表

呼び径	L	D	d	H
50	560	φ186	φ143	80
75	630	φ211	φ168	100

⑤T-2相当 樹脂製メーターボックスユニット φ20~50用 前澤給装工業 (BOXは前澤化成工業)



番号	部品名称	材質	数量	備考
1	本体	ABS	1	
2	耐湿窓	PVC	1	ブルー
3	底板	再生PVC又は再生ABS	1	
4	メーターライナー-A	ABS	1	
5	メーターライナー-B	ABS	3	
6	土留板	PP	2	
7	マーク	PVC	1	
8	表示板	ABS	1	178x104 t1.0



7 伊勢崎市章

この給装工事は、下記の指定工事が施工されました。
改訂工事や修理工事の依頼のときは、下記へご連絡ください。

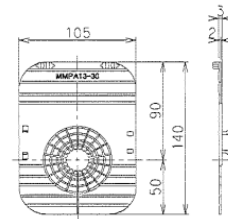
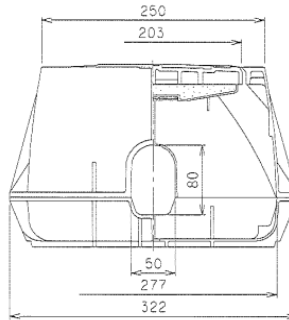
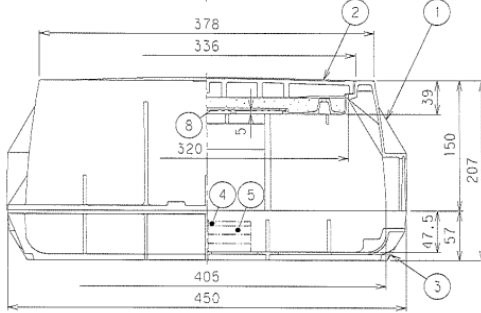
施工年月日 _____

工事店名 _____

T E L _____

部署番号 _____

8 表示板



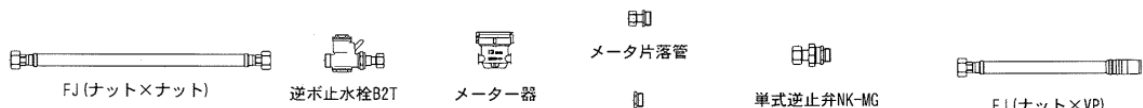
6 土留板

品名		MB-20RHV 表示板付	
電水器ボックス	型式 (地号)	MB-20RX37-7	伊勢崎市
前澤化成工業株式会社	図番	G0000004647	

新配管案 (20×13) 樹脂製ボックス納入想定図

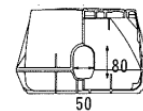
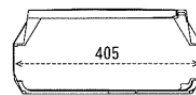
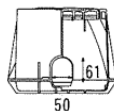
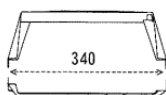
(FJ・丙止水栓・メーター器・メータ片落管 (ブッシング)・単式逆止弁・FJを設置)

※フレキの長さのみ縮尺を変えています



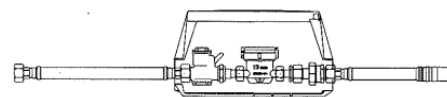
MB-13R (伊勢崎市バラボックスの13mmタイプ)

MB-20R (伊勢崎市バラボックス同寸法)

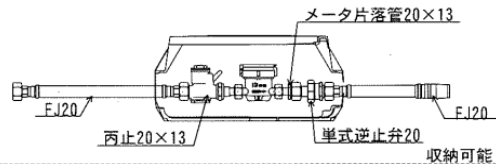


※φ20ナット二面幅は約40前後

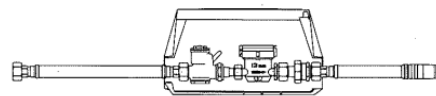
MB-13R [メータ片落管] MB-20R



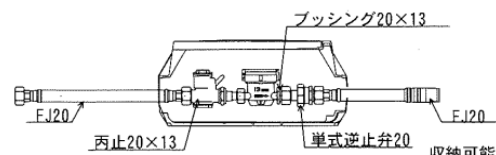
両端のFJ接続部がボックス外にいくと想定



MB-13R [ブッシング] MB-20R



ギリギリ収納可能 (丙止の操作位置注意)



収納可能