

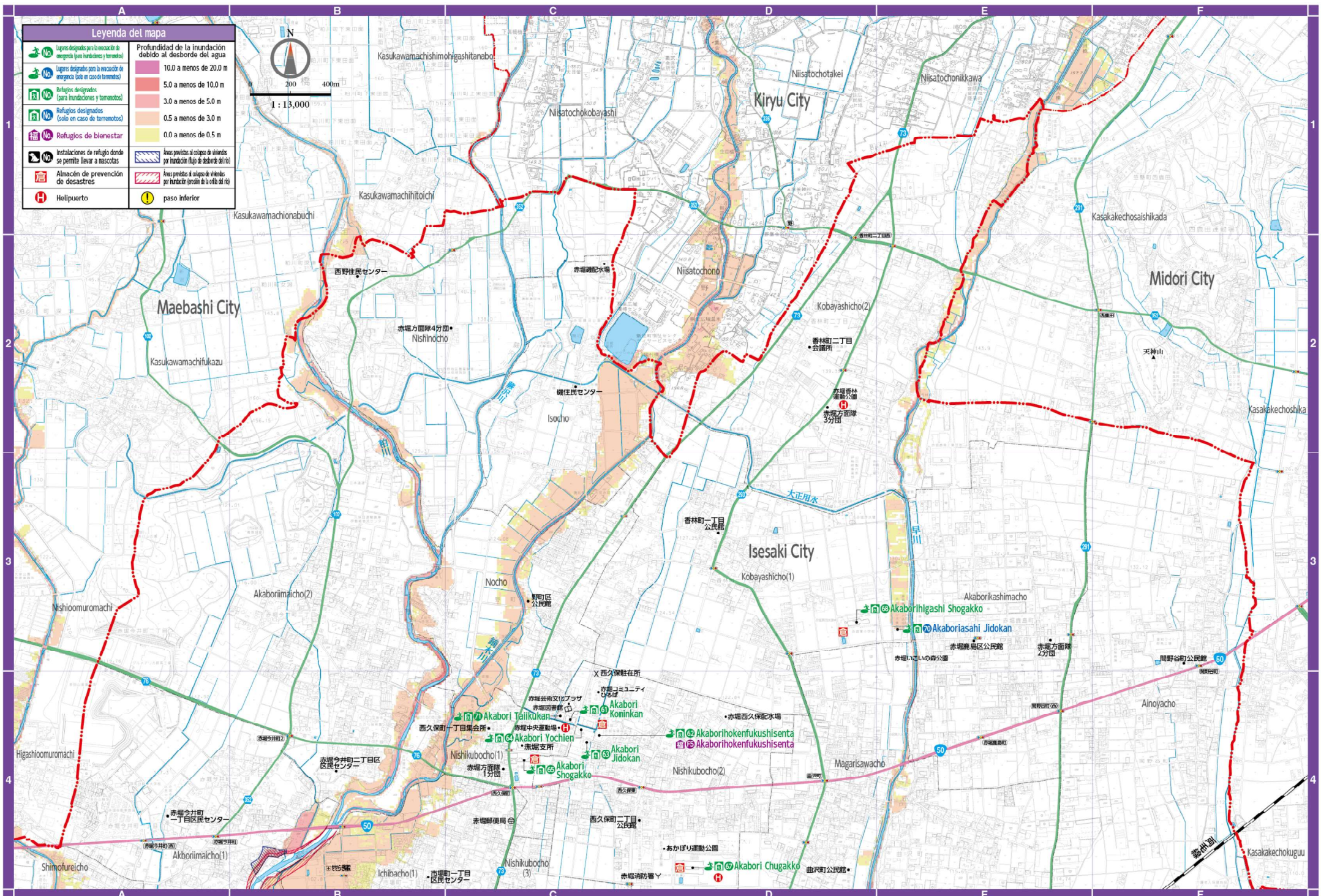
**Leyenda del mapa**

	Lugares designados para la evacuación de emergencia (para inundaciones y terremotos)		Profundidad de la inundación debido al desborde del agua
	Lugares designados para la evacuación de emergencia (solo en caso de terremotos)		10.0 a menos de 20.0 m
	Refugios designados (para inundaciones y terremotos)		5.0 a menos de 10.0 m
	Refugios designados (solo en caso de terremotos)		3.0 a menos de 5.0 m
	Refugios de bienestar		0.5 a menos de 3.0 m
	Refugios de bienestar		0.0 a menos de 0.5 m
	Instalaciones de refugio donde se permite llevar a mascotas		Áreas permitidas al cobajo de viviendas por inundación (flujo de desborde del río)
	Almacén de prevención de desastres		Áreas previstas al cobajo de viviendas por inundación (sensación de la orilla del río)
	Heliporto		paso inferior

N

200 400m

1 : 13,000



Mapa de riesgo

Mapa de riesgo



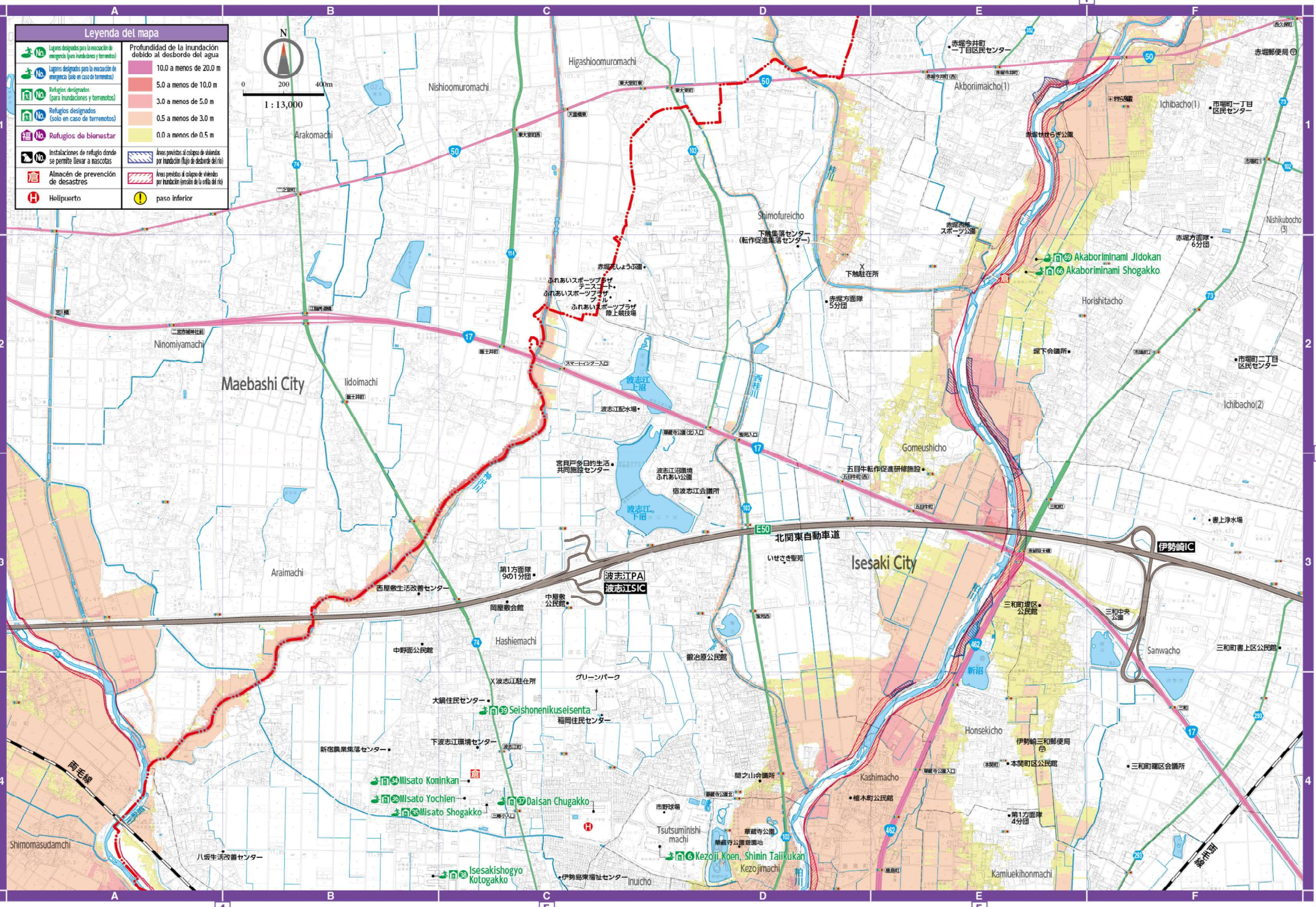
**Leyenda del mapa**

	Lugares designados para la evacuación de emergencia (para inundaciones y terremotos)		Profundidad de la inundación debido al desborde del agua
	Lugares designados para la evacuación de emergencia (solo en caso de terremotos)		10.0 a menos de 20.0 m
	Refugios designados (para inundaciones y terremotos)		5.0 a menos de 10.0 m
	Refugios designados (solo en caso de terremotos)		3.0 a menos de 5.0 m
	Refugios de bienestar		0.5 a menos de 3.0 m
	Refugios de bienestar (solo en caso de terremotos)		0.0 a menos de 0.5 m
	Instalaciones de refugio donde se permite llevar a mascotas		Áreas previstas al colapso de viviendas por inundación (flujo de desborde del río)
	Almacén de prevención de desastres		Áreas previstas al colapso de viviendas por inundación (presión de la orilla del río)
	Heliporto		Paso inferior

N

0 200 400m

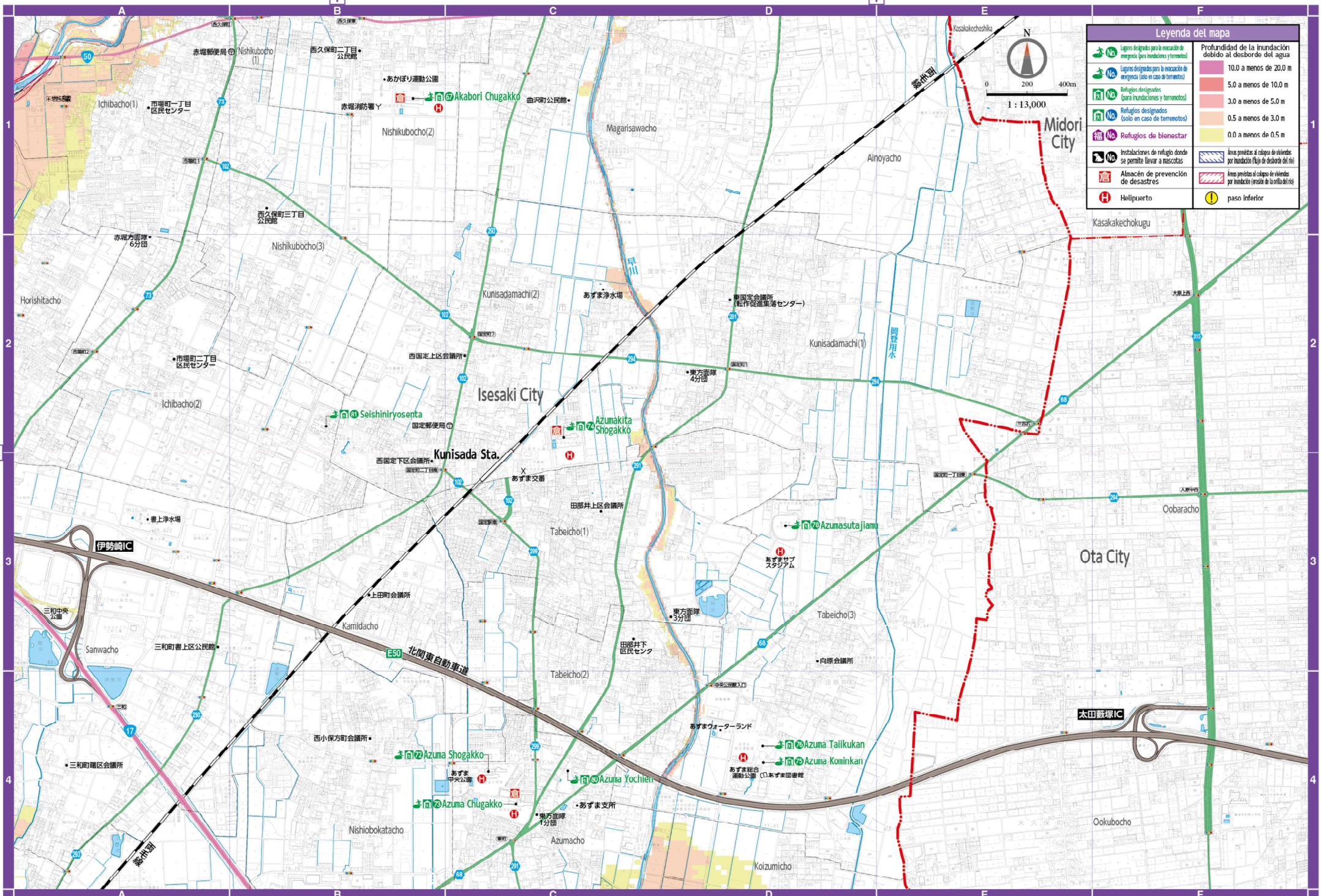
1 : 13,000



Mapa de riesgo

Mapa de riesgo





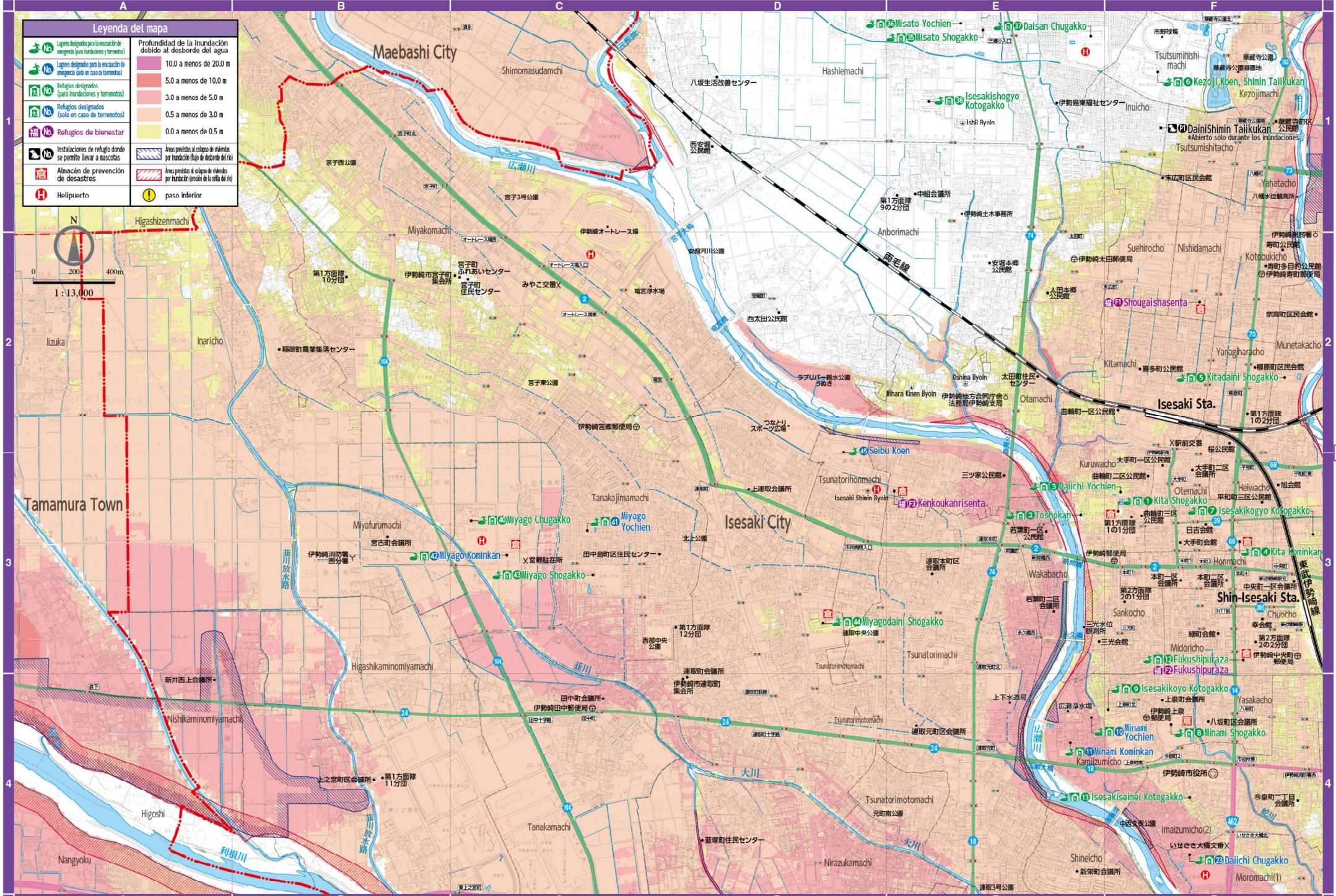
**Leyenda del mapa**

	Lugares designados para la evacuación de emergencia (para inundaciones y terremotos)		Profundidad de la inundación debido al desborde del agua
	Lugares designados para la evacuación de emergencia (solo en caso de terremotos)		10.0 a menos de 20.0 m
	Refugios designados (para inundaciones y terremotos)		5.0 a menos de 10.0 m
	Refugios designados (solo en caso de terremotos)		3.0 a menos de 5.0 m
	Refugios de bienestar		0.5 a menos de 3.0 m
	Instalaciones de refugio donde se permite llevar a mascotas		0.0 a menos de 0.5 m
	Almacén de prevención de desastres		Áreas previstas al colapso de viviendas por inundación (flujo de desbordamiento)
	Helipuerto		Áreas previstas al colapso de viviendas por inundación (erosión de la orilla del río)
			paso inferior



**Leyenda del mapa**

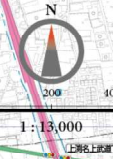
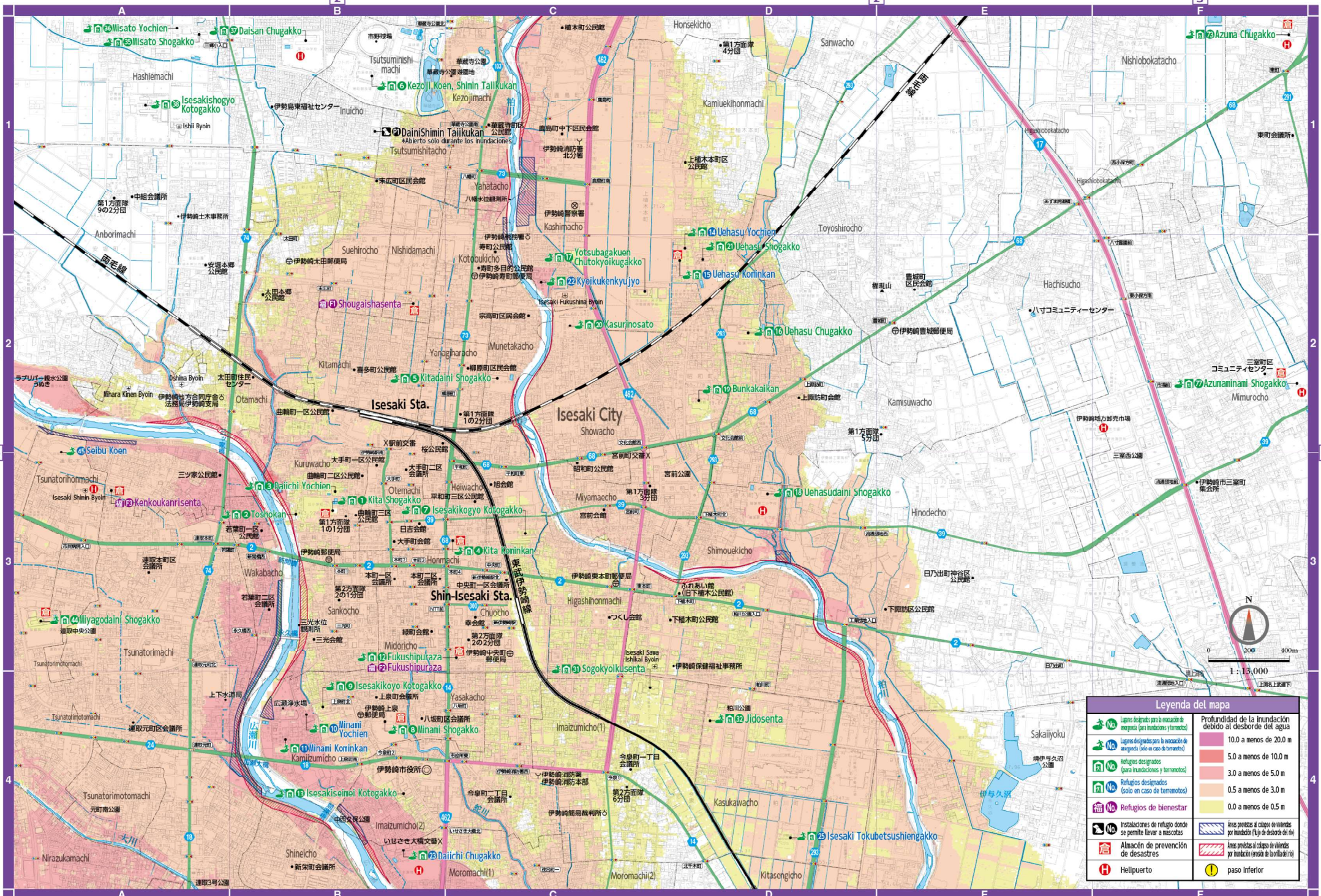
	Lugares designados para la evacuación de emergencia (para inundaciones y terremotos)		Profundidad de la inundación debido al desborde del agua
	Lugares designados para la evacuación de emergencia (solo en caso de terremotos)		10.0 a menos de 20.0 m
	Refugios designados (para inundaciones y terremotos)		5.0 a menos de 10.0 m
	Refugios designados (solo en caso de terremotos)		3.0 a menos de 5.0 m
	Refugios de bienestar		0.5 a menos de 3.0 m
	Instalaciones de refugio donde se permite llevar a mascotas		0.0 a menos de 0.5 m
	Almacén de prevención de desastres		Áreas previstas al colapso de diques por inundación (flujos de desborde del río)
	Heliporto		Áreas previstas al colapso de viviendas por inundación (sensación de la villa del río)
			paso inferior



Mapa de riesgo

Mapa de riesgo

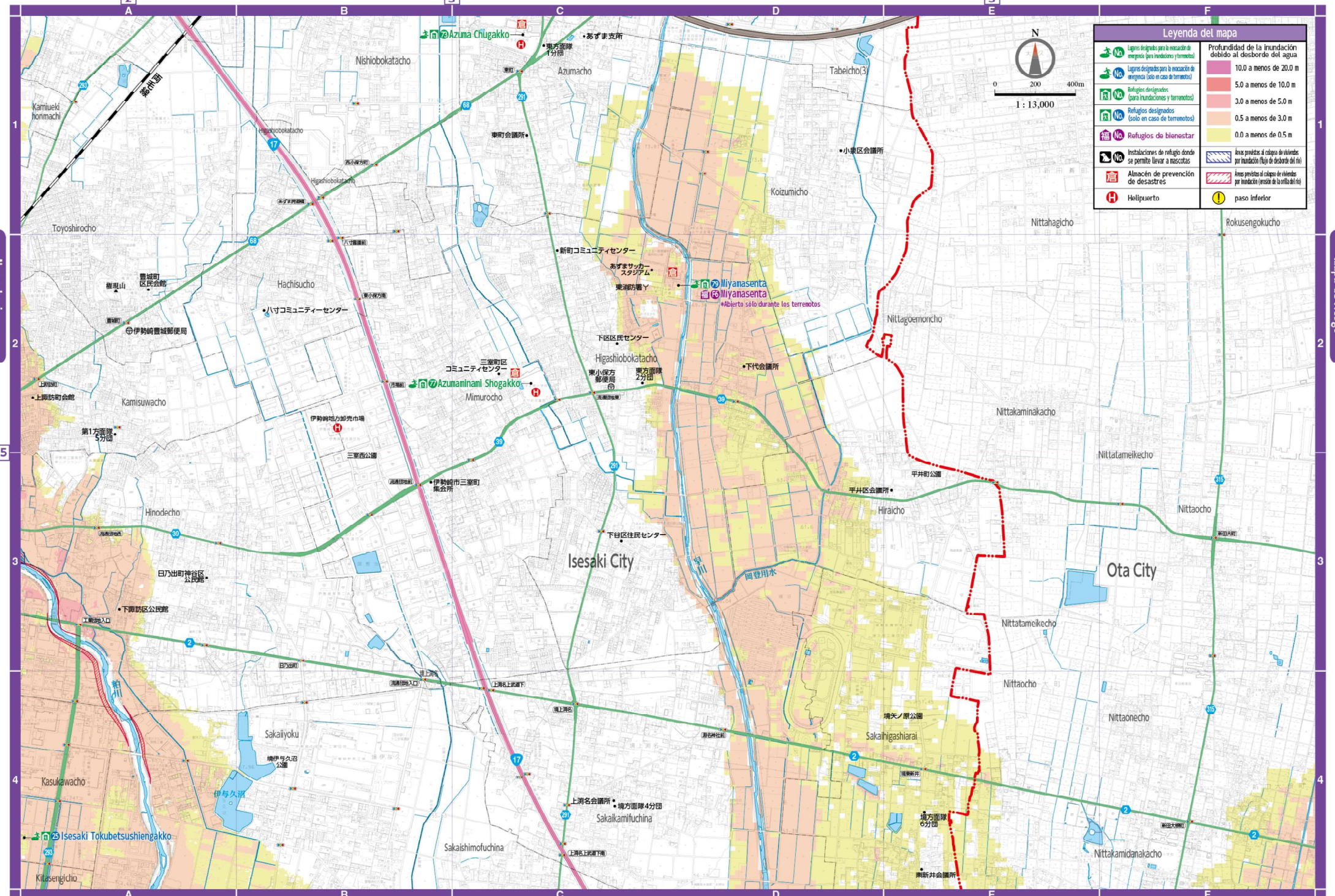




**Legenda del mapa**

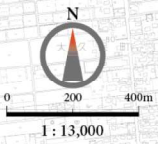
	Lugares designados para la evacuación de emergencia (para inundaciones y terremotos)		Profundidad de la inundación debido al desborde del agua
	Lugares designados para la evacuación de emergencia (solo en caso de terremoto)		10.0 a menos de 20.0 m
	Refugios designados (para inundaciones y terremotos)		5.0 a menos de 10.0 m
	Refugios designados (solo en caso de terremoto)		3.0 a menos de 5.0 m
	Refugios de bienestar		0.5 a menos de 3.0 m
	Instalaciones de refugio donde se permite llevar a mascotas		0.0 a menos de 0.5 m
	Almacén de prevención de desastres		Áreas previstas al colgar de viviendas por inundación (flujo de desborde del río)
	Heliporto		Áreas previstas al colgar de viviendas por inundación (onso de la villa del río)
	paso inferior		





**Legenda del mapa**

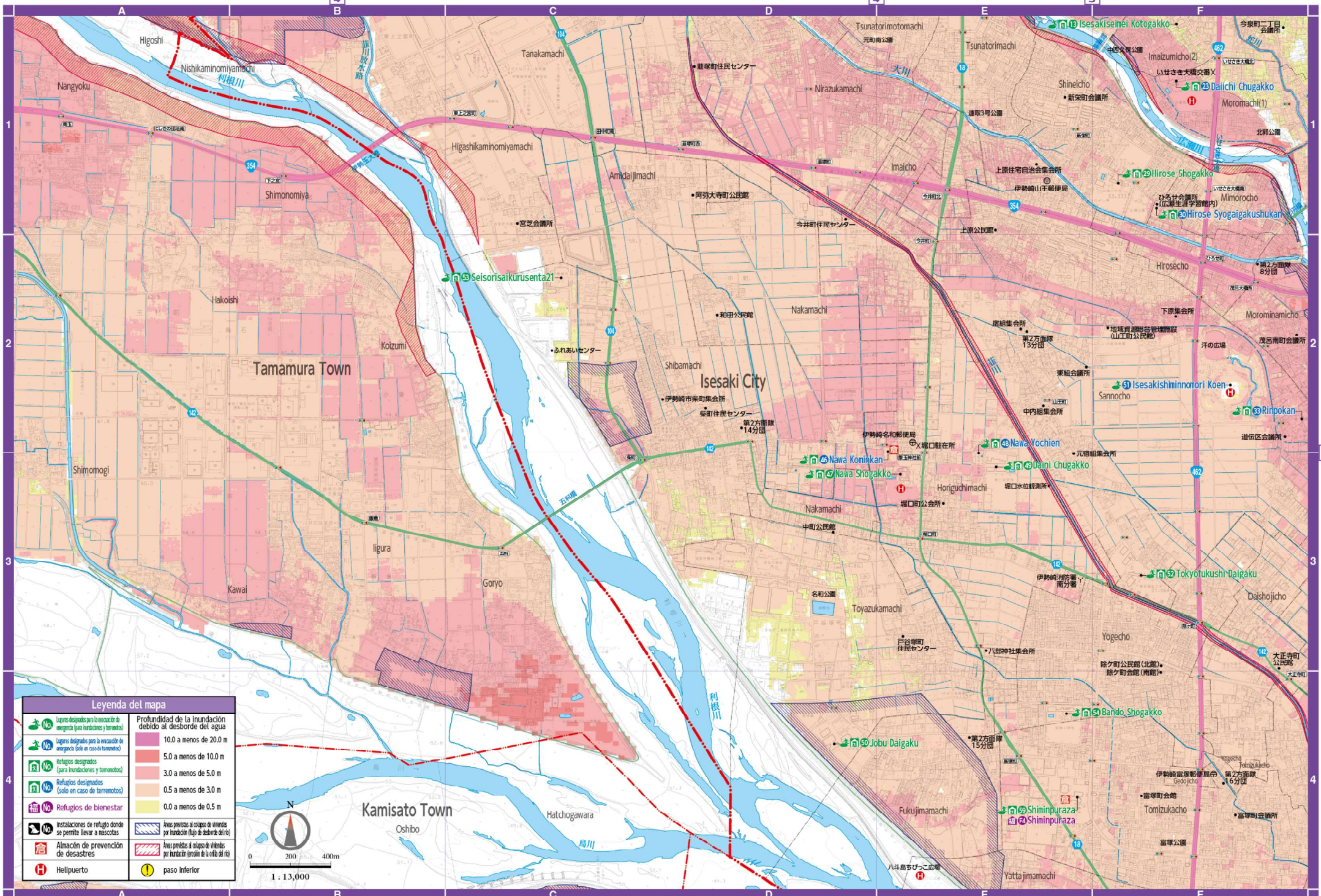
	Lugares designados para la evacuación de emergencia (para inundaciones y terremotos)		Profundidad de la inundación debido al desborde del agua
	Lugares designados para la evacuación de emergencia (solo en caso de terremotos)		10.0 a menos de 20.0 m
	Refugios designados (para inundaciones y terremotos)		5.0 a menos de 10.0 m
	Refugios designados (solo en caso de terremotos)		3.0 a menos de 5.0 m
	Refugios de bienestar		0.5 a menos de 3.0 m
	Refugios de bienestar		0.0 a menos de 0.5 m
	Instalaciones de refugio donde se permite llevar a mascotas		Áreas previstas al colapso de viviendas por inundación (flujo de desborde del río)
	Almacén de prevención de desastres		Áreas previstas al colapso de viviendas por inundación (erosión de la orilla del río)
	Helipuerto		paso inferior





Mapa de riesgo

Mapa de riesgo

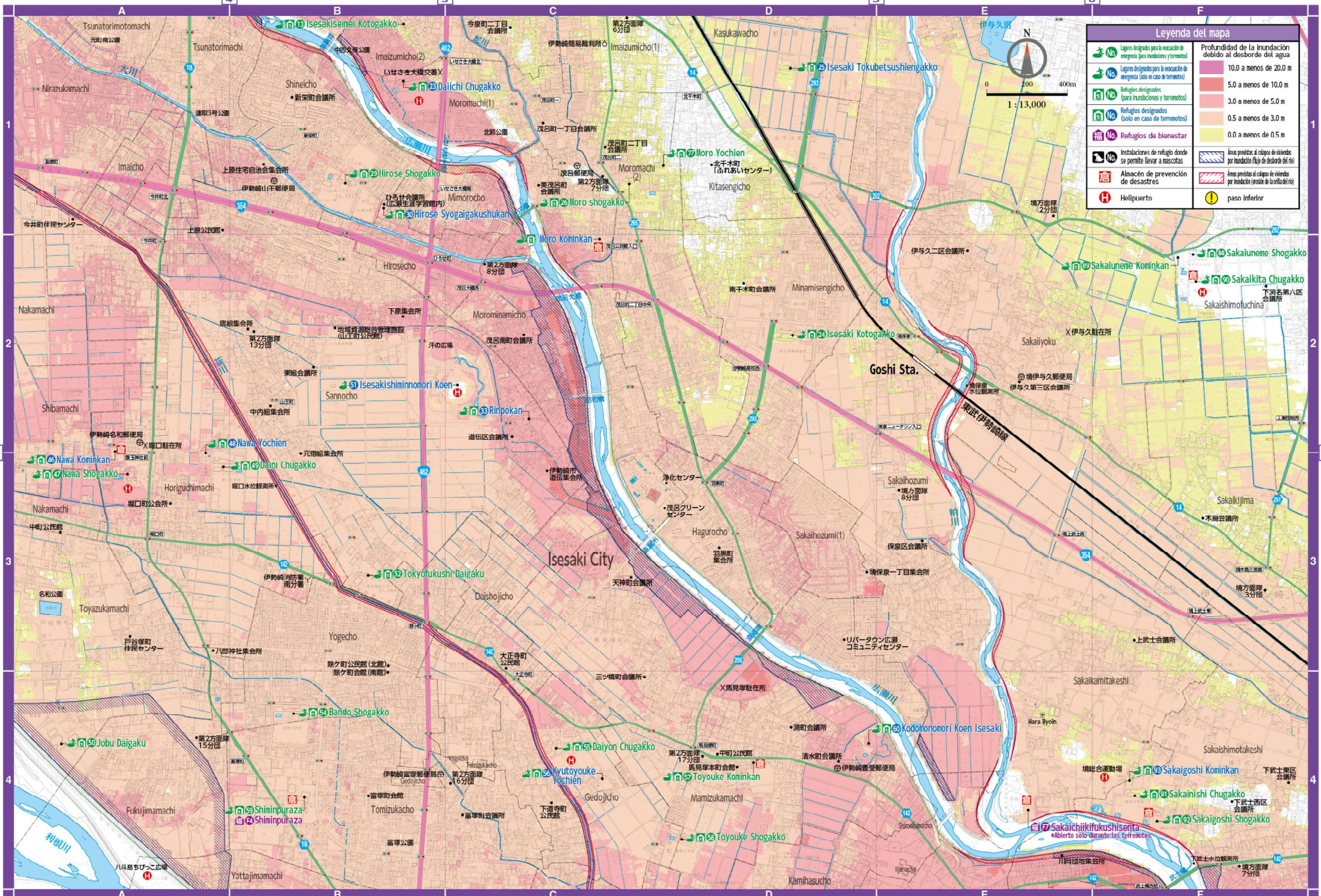


**Leyenda del mapa**

	Lugares designados para la evacuación de emergencia (para inundaciones y terremotos)		Profundidad de la inundación debido al desborde del agua
	Lugares designados para la evacuación de emergencia (solo en caso de terremotos)		10.0 a menos de 20.0 m
	Refugios designados (para inundaciones y terremotos)		5.0 a menos de 10.0 m
	Refugios designados (solo en caso de terremotos)		3.0 a menos de 5.0 m
	Refugios de bienestar		0.5 a menos de 3.0 m
	Instalaciones de refugio donde se permite llevar a mascotas		0.0 a menos de 0.5 m
	Almacén de prevención de desastres		Áreas previstas al colapso de viviendas por inundación (fujo de desborde del río)
	Heliporto		Áreas previstas al colapso de viviendas por inundación (presión de la orilla del río)
			paso inferior

0 200 400m  
1 : 13,000





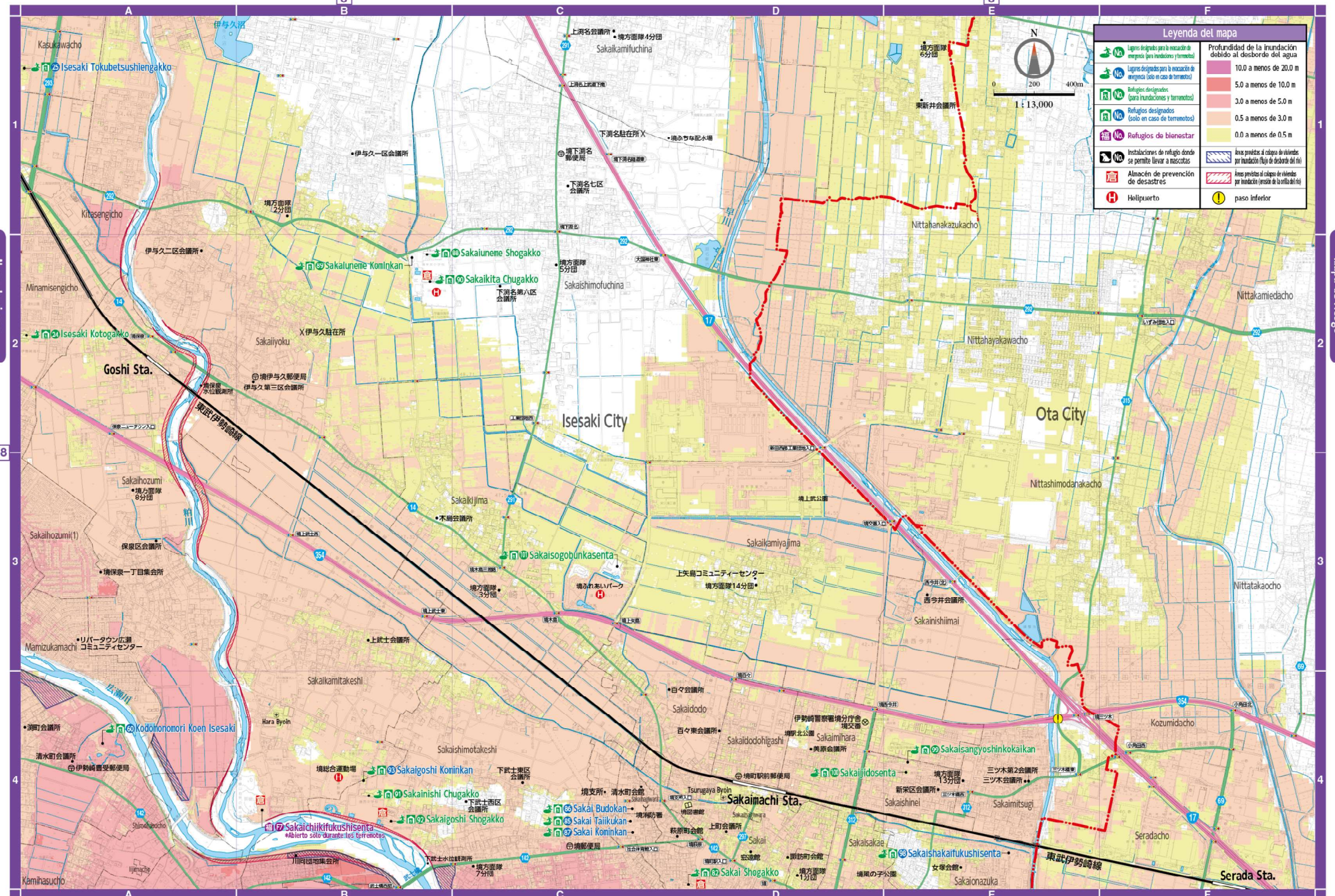
**Legenda del mapa**

	Lugares designados para la evacuación de emergencia (para inundaciones y terremotos)		Profundidad de la inundación debido al desborde del agua
	Lugares designados para la evacuación de emergencia (solo en caso de terremotos)		10.0 a menos de 20.0 m
	Refugios designados (para inundaciones y terremotos)		5.0 a menos de 10.0 m
	Refugios designados (solo en caso de terremotos)		3.0 a menos de 5.0 m
	Refugios de bienestar		0.5 a menos de 3.0 m
	Instalaciones de refugio donde se permite llevar a mascotas		0.0 a menos de 0.5 m
	Almacén de prevención de desastres		Áreas previstas al colapso de viviendas por inundación (flujo de desborde del río)
	Helipuerto		Áreas previstas al colapso de viviendas por inundación (zona de vórtice del río)
			paso inferior



Mapa de riesgo

Mapa de riesgo

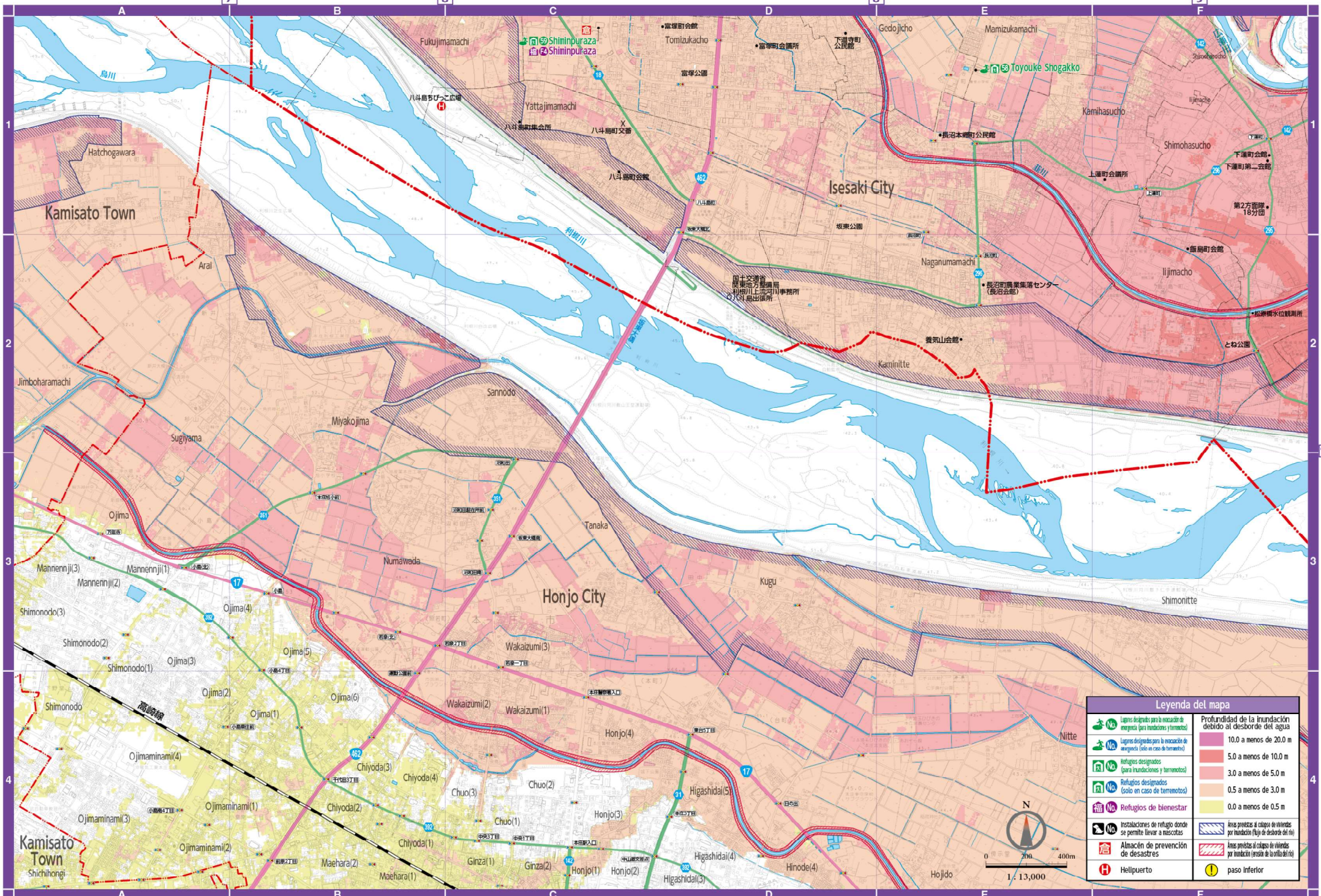


**Legenda del mapa**

	Lugares designados para la evacuación de emergencia (para inundaciones y terremotos)	<b>Profundidad de la inundación debido al desborde del agua</b> 10.0 a menos de 20.0 m 5.0 a menos de 10.0 m 3.0 a menos de 5.0 m 0.5 a menos de 3.0 m 0.0 a menos de 0.5 m	
	Lugares designados para la evacuación de emergencia (solo en caso de terremotos)		
	Refugios designados (para inundaciones y terremotos)		
	Refugios designados (solo en caso de terremotos)		
	Refugios de bienestar		
	Instalaciones de refugio donde se permite llevar a mascotas		Áreas previstas al colapso de viviendas por inundación (flujo de desborde del río)
	Almacén de prevención de desastres		Áreas previstas al colapso de viviendas por inundación (erosión de la orilla del río)
	Helipuerto		Paso inferior







**Legenda del mapa**

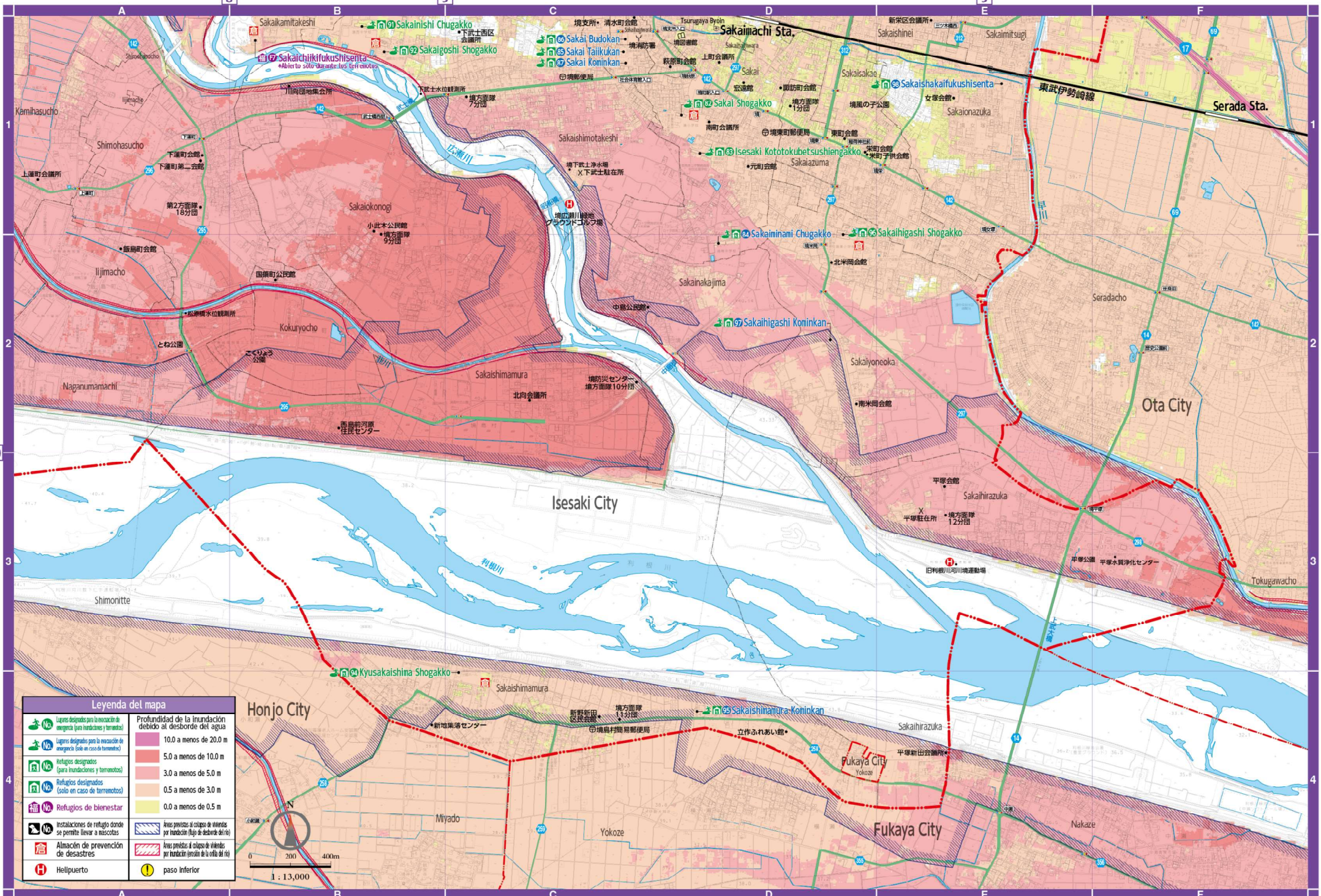
Lugares designados para la evacuación de emergencia (para inundaciones y terremotos)	Profundidad de la inundación debido al desborde del agua
Lugares designados para la evacuación de emergencia (solo en caso de terremoto)	10.0 a menos de 20.0 m
Refugios designados (para inundaciones y terremotos)	5.0 a menos de 10.0 m
Refugios designados (solo en caso de terremotos)	3.0 a menos de 5.0 m
Refugios de bienestar	0.5 a menos de 3.0 m
Instalaciones de refugio donde se permite llevar a mascotas	0.0 a menos de 0.5 m
Almacén de prevención de desastres	Áreas previstas al colapso de viviendas por inundación (flujo de desborde del río)
Helipuerto	Áreas previstas al colapso de viviendas por inundación (anso de la villa del río)
Paso inferior	





Mapa de riesgo

Mapa de riesgo



**Leyenda del mapa**

	Lugares designados para la evacuación de emergencia (para inundaciones y terremotos)		Profundidad de la inundación debido al desborde del agua: 10.0 a menos de 20.0 m
	Lugares designados para la evacuación de emergencia (solo en caso de terremotos)		5.0 a menos de 10.0 m
	Refugios designados (para inundaciones y terremotos)		3.0 a menos de 5.0 m
	Refugios designados (solo en caso de terremotos)		0.5 a menos de 3.0 m
	Refugios de bienestar		0.0 a menos de 0.5 m
	Instalaciones de refugio donde se permite llevar a mascotas		Áreas previstas al colapso de viviendas por inundación (flujos de desborde del río)
	Almacén de prevención de desastres		Áreas previstas al colapso de viviendas por inundación (presión de la orilla del río)
	Heliporto		paso inferior

**Honjo City**

0 200 400m

1 : 13,000