

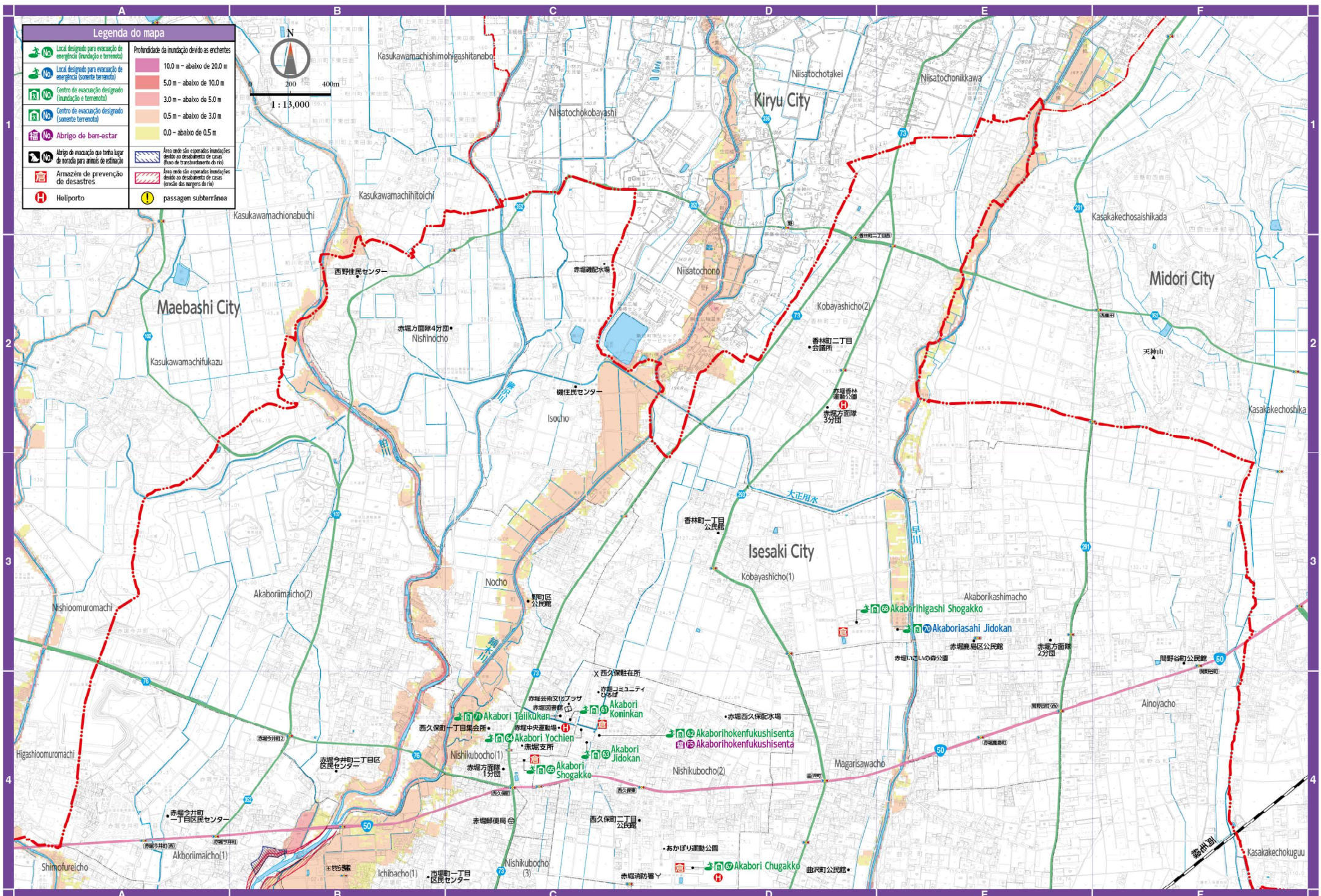
Legenda do mapa

	Local designado para evacuação de emergência (inundação e terremoto)		Profundidade da inundação devido aos enchentes
	Local designado para evacuação de emergência (somente terremoto)	10.0 m - abaixo de 20.0 m	
	Centro de evacuação designado (inundação e terremoto)	5.0 m - abaixo de 10.0 m	
	Centro de evacuação designado (somente terremoto)	3.0 m - abaixo de 5.0 m	
	Centro de evacuação designado (somente terremoto)	0.5 m - abaixo de 3.0 m	
	Centro de evacuação designado (somente terremoto)	0.0 - abaixo de 0.5 m	
	Abrijo da bom-astar		Área onde são esperadas inundações devido ao desabamento de casas (fluxo de transbordamento do rio)
	Abrijo de evacuação que tenha lugar de abrigo para animais de estimação		Área onde são esperadas inundações devido ao desabamento de casas (erosão das margens do rio)
	Armazém de prevenção de desastres		passagem subterrânea
	Heliporto		

N

200 400m

1 : 13,000



Mapa de perigo

Mapa de perigo

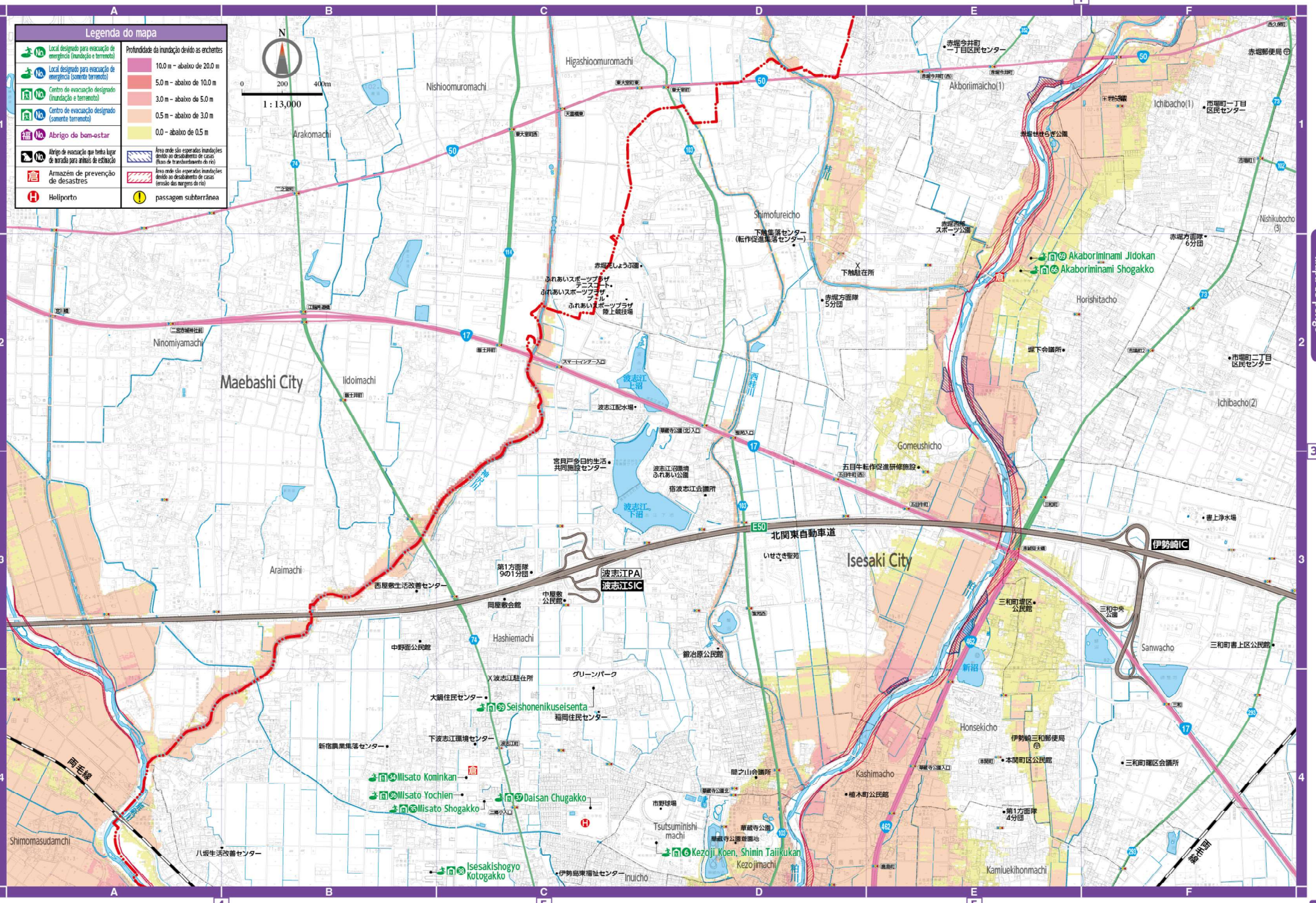
Legenda do mapa

	Local designado para evacuação de emergência (inundação e terremoto)		Profundidade da inundação devido a enchentes
	Local designado para evacuação de emergência (somente terremoto)		10.0 m - abaixo de 20.0 m
	Centro de evacuação designado (inundação e terremoto)		5.0 m - abaixo de 10.0 m
	Centro de evacuação designado (somente terremoto)		3.0 m - abaixo de 5.0 m
	Abrijo da ban-astar		0.5 m - abaixo de 3.0 m
	Abrijo de evacuação que tenha lugar de parada para animais de estimação		0.0 - abaixo de 0.5 m
	Armazém de prevenção de desastres		Área onde são esperadas inundações devido ao deslombamento de casas (fluxo de transbordamento do rio)
	Heliporto		Área onde são esperadas inundações devido ao deslombamento de casas (erosão das margens do rio)
	passagem subterrânea		

N

0 200 400m

1 : 13,000

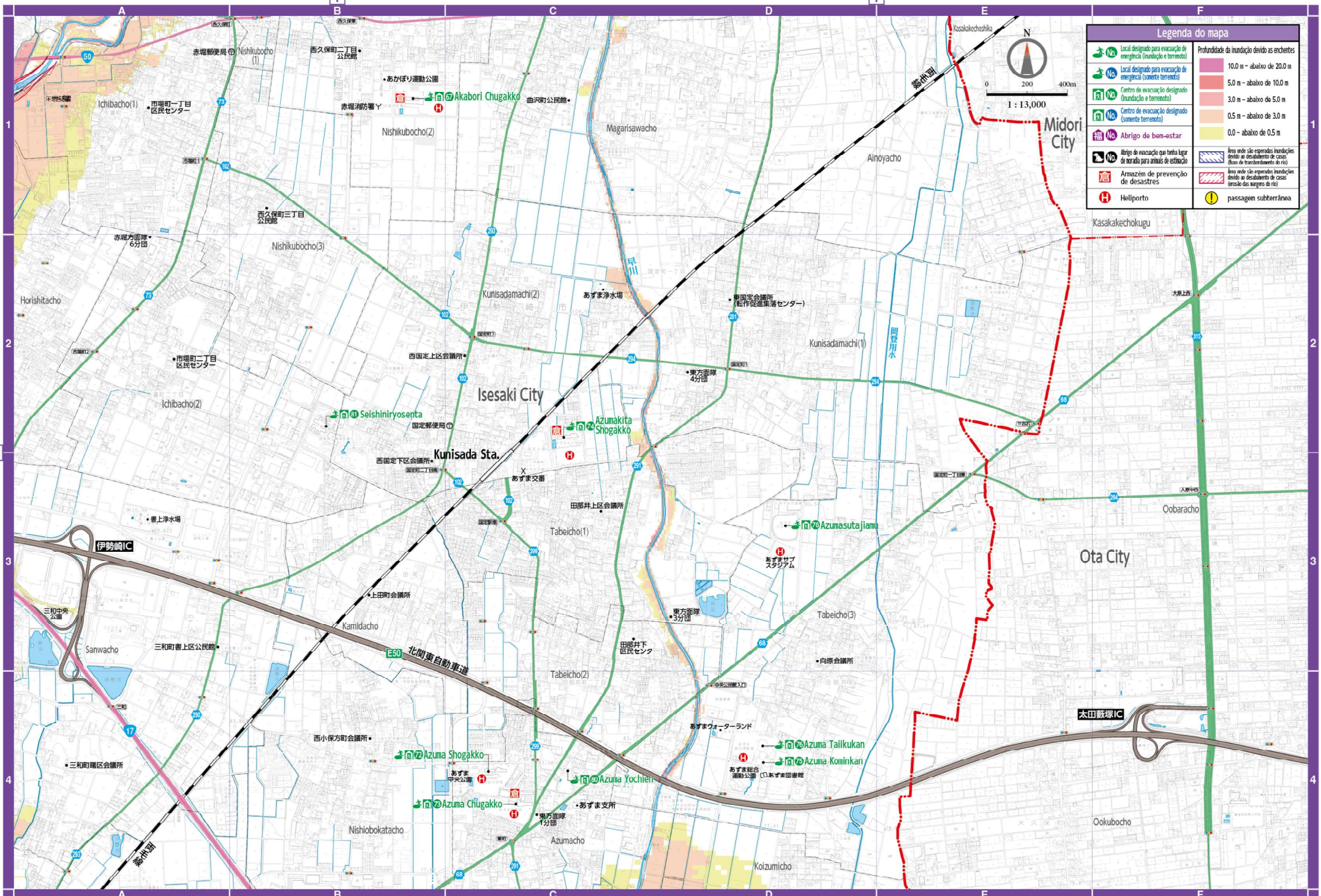


Mapa de perigo

Mapa de perigo

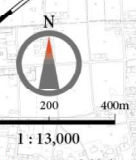
Mapa de perigo

Mapa de perigo



Legenda do mapa

	Local designado para evacuação de emergência (inundação e terremoto)	Profundidade da inundação devido as enchentes	
	Local designado para evacuação de emergência (somente terremoto)		
	Centro de evacuação designado (inundação e terremoto)		
	Centro de evacuação designado (somente terremoto)		
	Abrijo de bem-estar		
	Abrijo de evacuação que tem lugar de moradia para animais de estimação		10.0 m - abaixo de 20.0 m
	Armazém de prevenção de desastres		5.0 m - abaixo de 10.0 m
	Heliporto		3.0 m - abaixo de 5.0 m
	passagem subterrânea		0.5 m - abaixo de 3.0 m
			0.0 - abaixo de 0.5 m
			Área onde são esperadas inundações devido ao desabamento de casas (fluxo de transbordamento do rio)
			Área onde são esperadas inundações devido ao desabamento de casas (erosão das margens do rio)



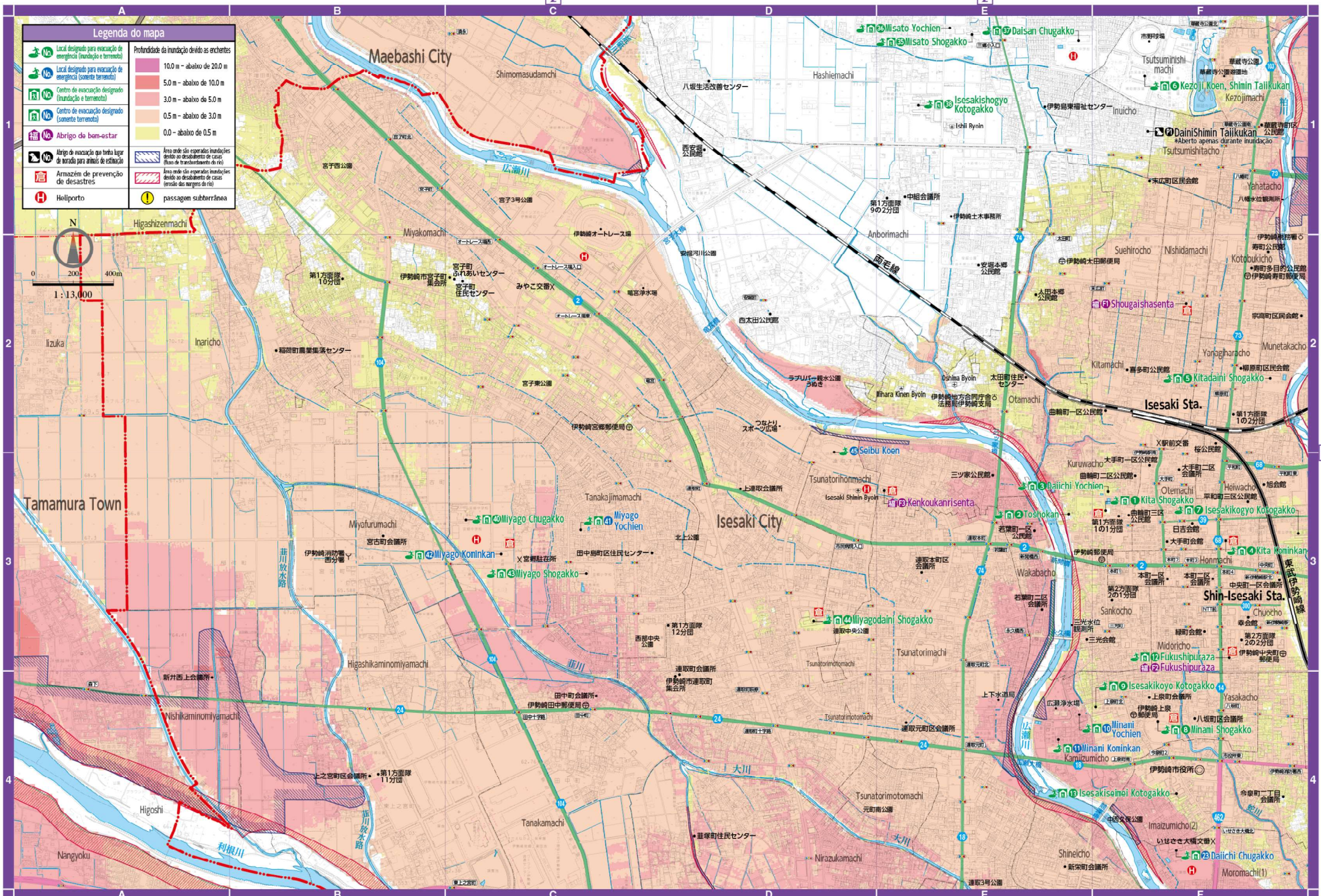
Legenda do mapa

- Local designado para evacuação de emergência (inundação e terremoto)
- Local designado para evacuação de emergência (somente terremoto)
- Centro de evacuação designado (inundação e terremoto)
- Centro de evacuação designado (somente terremoto)
- Abrijo do bom-estar
- Abrijo de evacuação que tenha lugar de abrigo para animais de estimação
- Armazém de prevenção de desastres
- Heliporto
- profundidade da inundação devido aos enchentes
- 10.0 m - abaixo de 20.0 m
- 5.0 m - abaixo de 10.0 m
- 3.0 m - abaixo de 5.0 m
- 0.5 m - abaixo de 3.0 m
- 0.0 - abaixo de 0.5 m
- Área onde são esperadas inundações devido ao deslombamento de casas (fluxo de transbordamento do rio)
- Área onde são esperadas inundações devido ao deslombamento de casas (erosão das margens do rio)
- passagem subterrânea

N

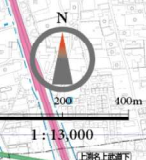
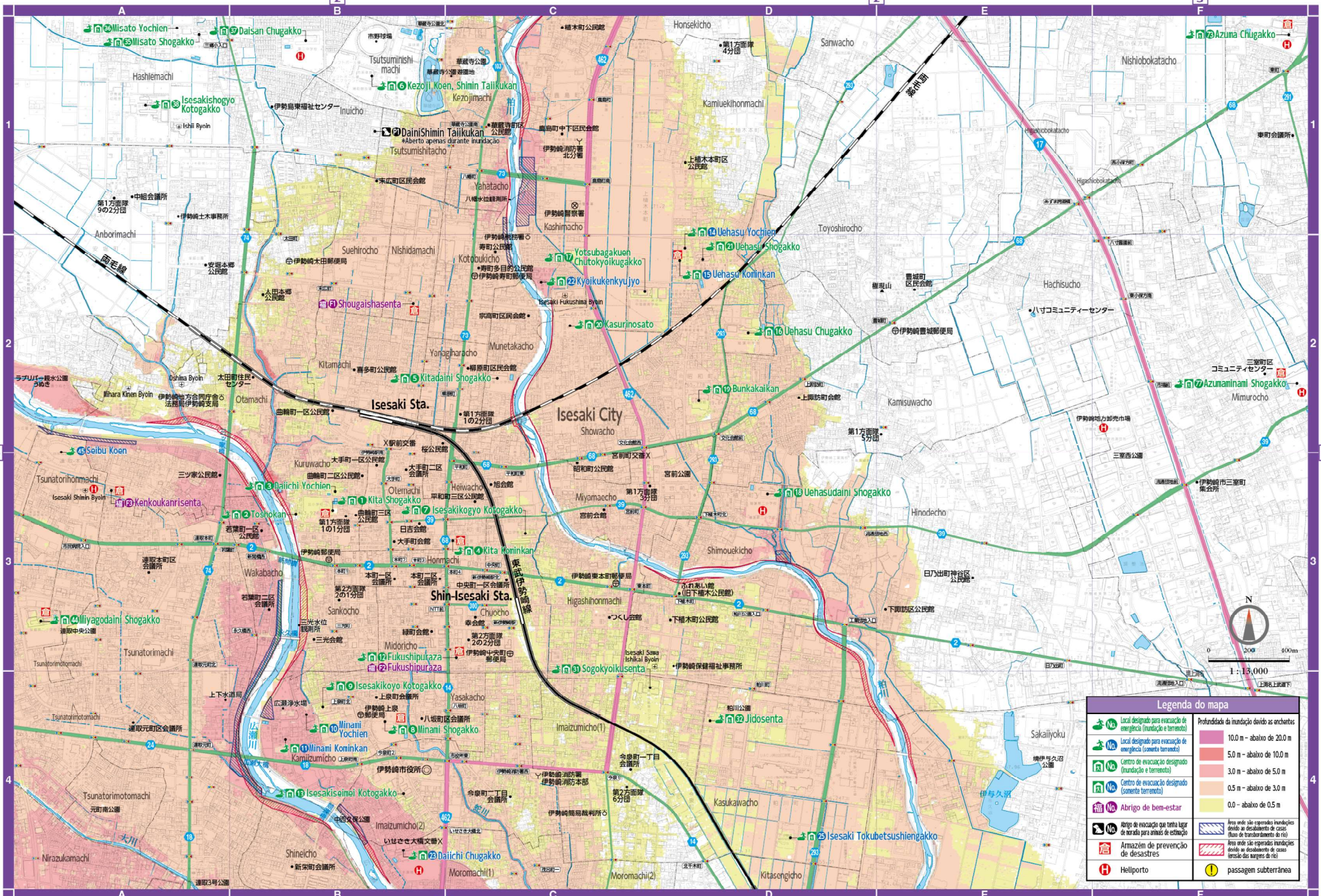
0 200 400m

1 : 13,000



Mapa de perigo

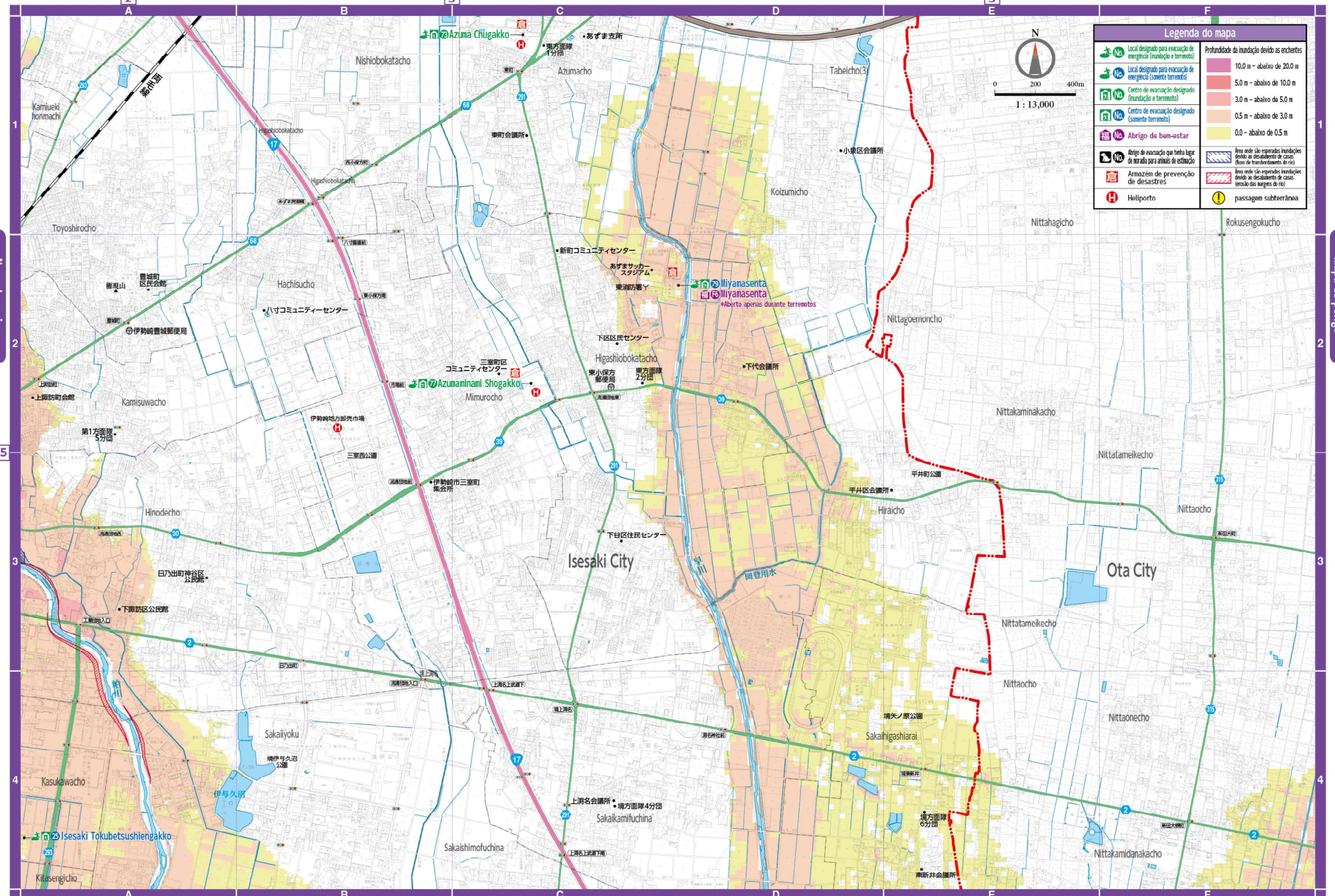
Mapa de perigo



Legenda do mapa	
	Local designado para evacuação de emergência (inundação e terremoto)
	Local designado para evacuação de emergência (somente terremoto)
	Centro de evacuação designado (inundação e terremoto)
	Centro de evacuação designado (somente terremoto)
	Abrijo de bem-estar
	Local de evacuação que tenha lugar de moradia para animais de estimação
	Armazém de prevenção de desastres
	Heliponto
	passagem subterrânea
	Profundidade da inundação devido a enchentes
	10.0 m - abaixo de 20.0 m
	5.0 m - abaixo de 10.0 m
	3.0 m - abaixo de 5.0 m
	0.5 m - abaixo de 3.0 m
	0.0 - abaixo de 0.5 m
	Área onde são esperadas inundações devido ao desabamento de casas (fluxo de transbordamento do rio)
	Área onde são esperadas inundações devido ao desabamento de casas (erosão das margens do rio)

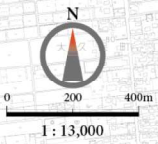
Mapa de perigo

Mapa de perigo



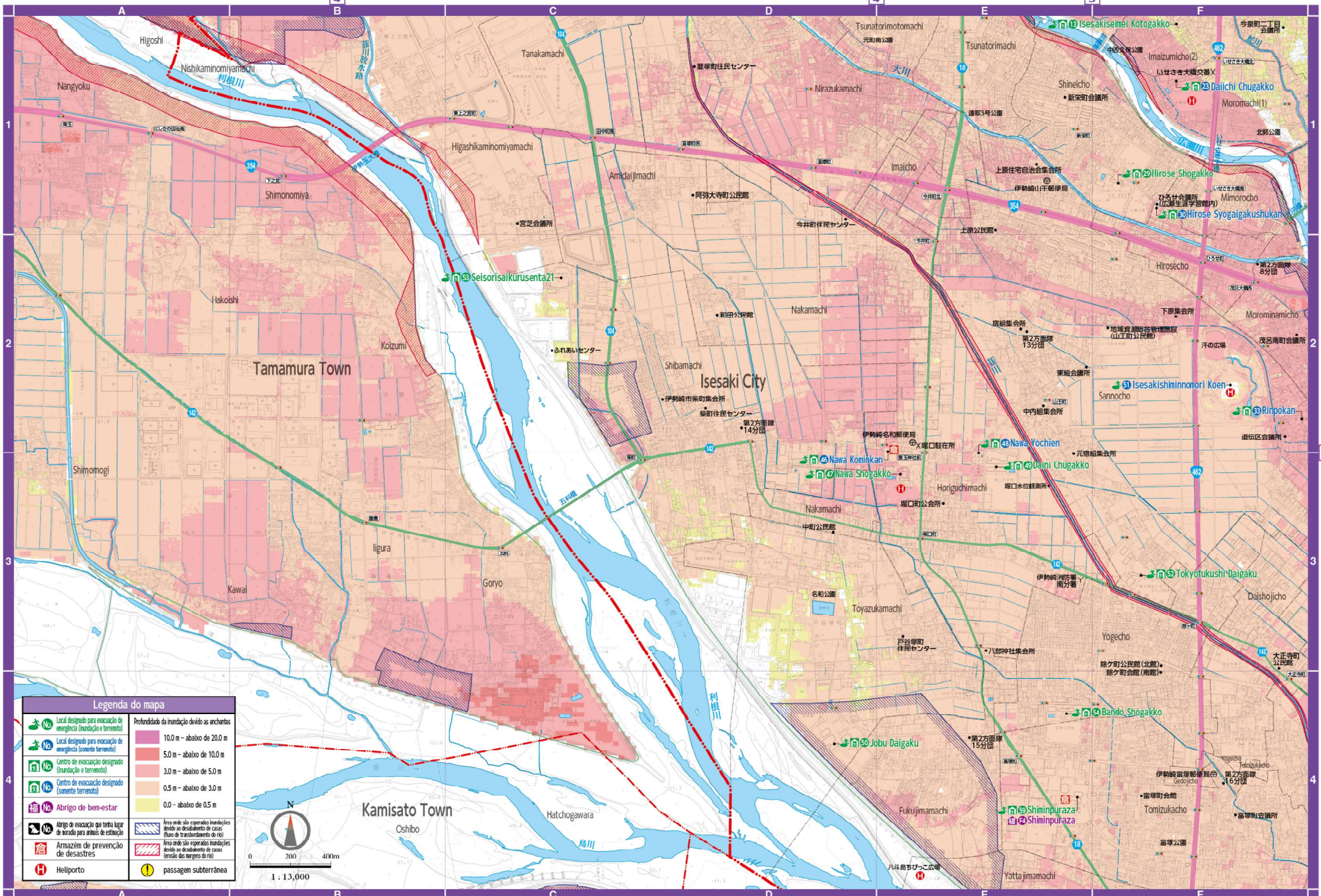
Legenda do mapa

	Local designado para evacuação de emergência (inundação e terremoto)		Profundidade da inundação devido as enchentes 10.0 m - abaixo de 20.0 m
	Local designado para evacuação de emergência (somente terremoto)		5.0 m - abaixo de 10.0 m
	Centro de evacuação designado (inundação e terremoto)		3.0 m - abaixo de 5.0 m
	Centro de evacuação designado (somente terremoto)		0.5 m - abaixo de 3.0 m
	Abrijo de bem-estar		0.0 - abaixo de 0.5 m
	Abrijo de evacuação que tenha lugar de moradia para animais de estimação		Área onde são esperadas inundações devido ao desabamento de casas (fluxo de transbordamento do rio)
	Armazém de prevenção de desastres		Área onde são esperadas inundações devido ao desabamento de casas (erosão das margens do rio)
	Heliponto		passagem subterrânea



Mapa de perigo

Mapa de perigo



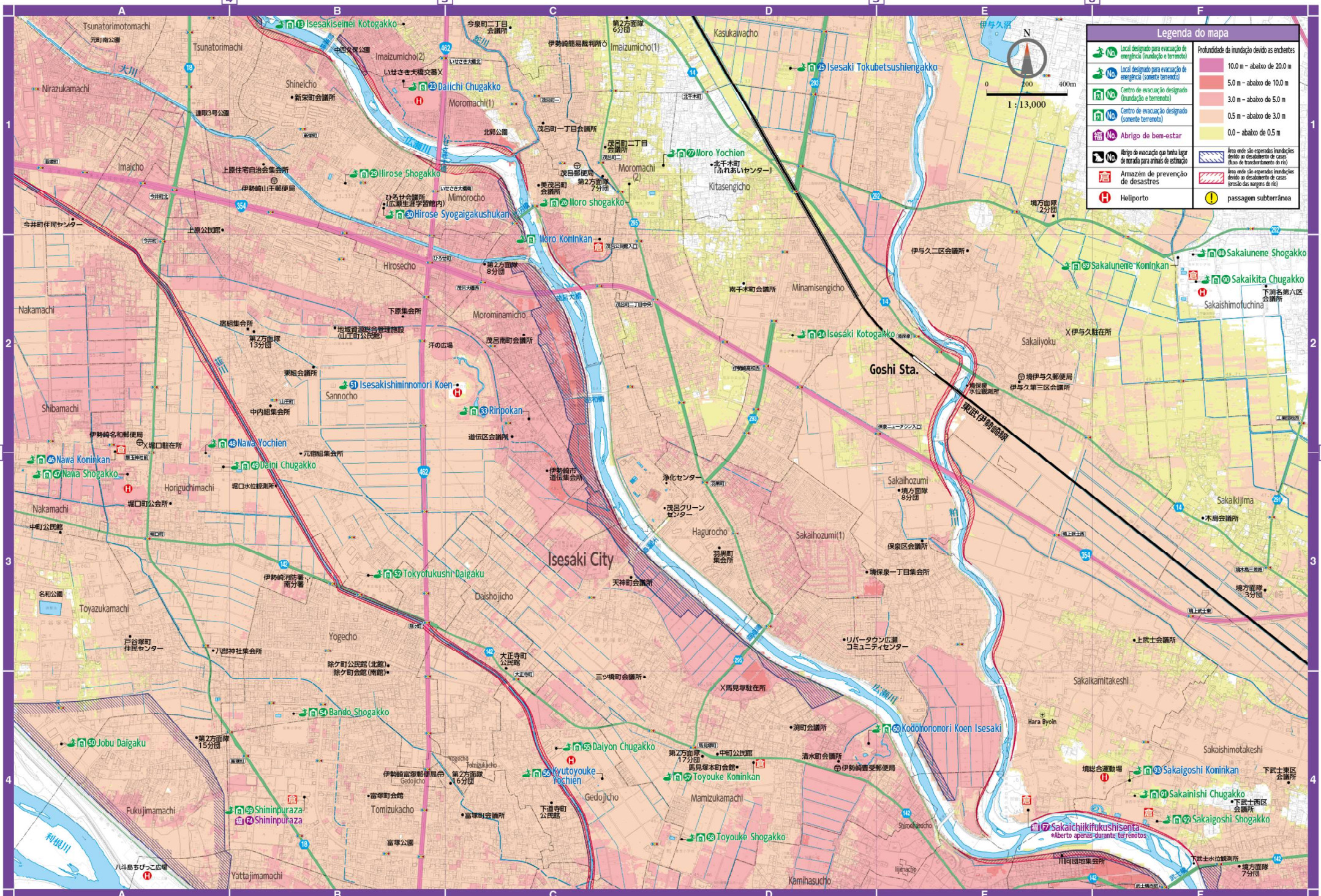
Legenda do mapa

	Local designado para evacuação de emergência (inundação e terremoto)	Profundidade da inundação devido as enchentes		10.0 m - abaixo de 20.0 m
	Local designado para evacuação de emergência (somente terremoto)			5.0 m - abaixo de 10.0 m
	Centro de evacuação designado (inundação e terremoto)		3.0 m - abaixo de 5.0 m	
	Centro de evacuação designado (somente terremoto)		0.5 m - abaixo de 3.0 m	
	Abrijo de bem-estar		0.0 - abaixo de 0.5 m	
	Abrijo de evacuação que tenha lugar de abrigo para animais de estimação		Área onde são esperadas inundações devido ao desabamento de casas (fluxo de transbordamento do rio)	
	Armazém de prevenção de desastres		Área onde são esperadas inundações devido ao desabamento de casas (erosão das margens do rio)	
	Heliporto		passagem subterrânea	

0 200 400m
1 : 13,000

Mapa de perigo

Mapa de perigo

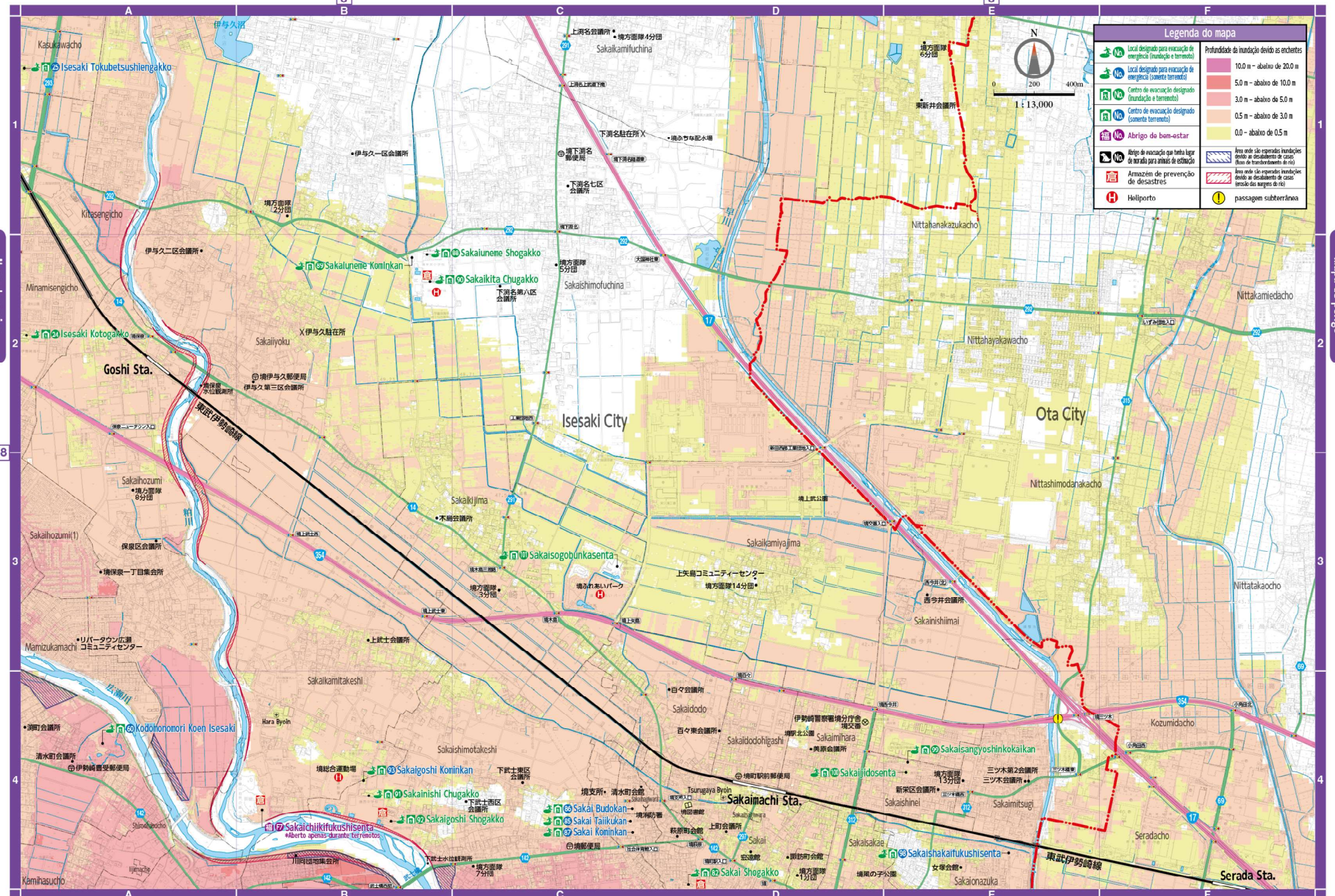


Legenda do mapa

	Local designado para evacuação de emergência (inundação e terremoto)		Profundidade da inundação devido as enchentes
	Local designado para evacuação de emergência (somente terremoto)		10.0 m - abaixo de 20.0 m
	Centro de evacuação designado (inundação e terremoto)		5.0 m - abaixo de 10.0 m
	Centro de evacuação designado (somente terremoto)		3.0 m - abaixo de 5.0 m
	Abrigo de bem-estar		0.5 m - abaixo de 3.0 m
	Abrigo de evacuação que tenha lugar de moradia para animais de estimação		0.0 - abaixo de 0.5 m
	Armazém de prevenção de desastres		Área onde são esperadas inundações devido ao desabamento de casas (devido ao transbordamento do rio)
	Heliponto		Área onde são esperadas inundações devido ao desabamento de casas (devido aos margens do rio)
	passagem subterrânea		

Mapa de perigo

Mapa de perigo



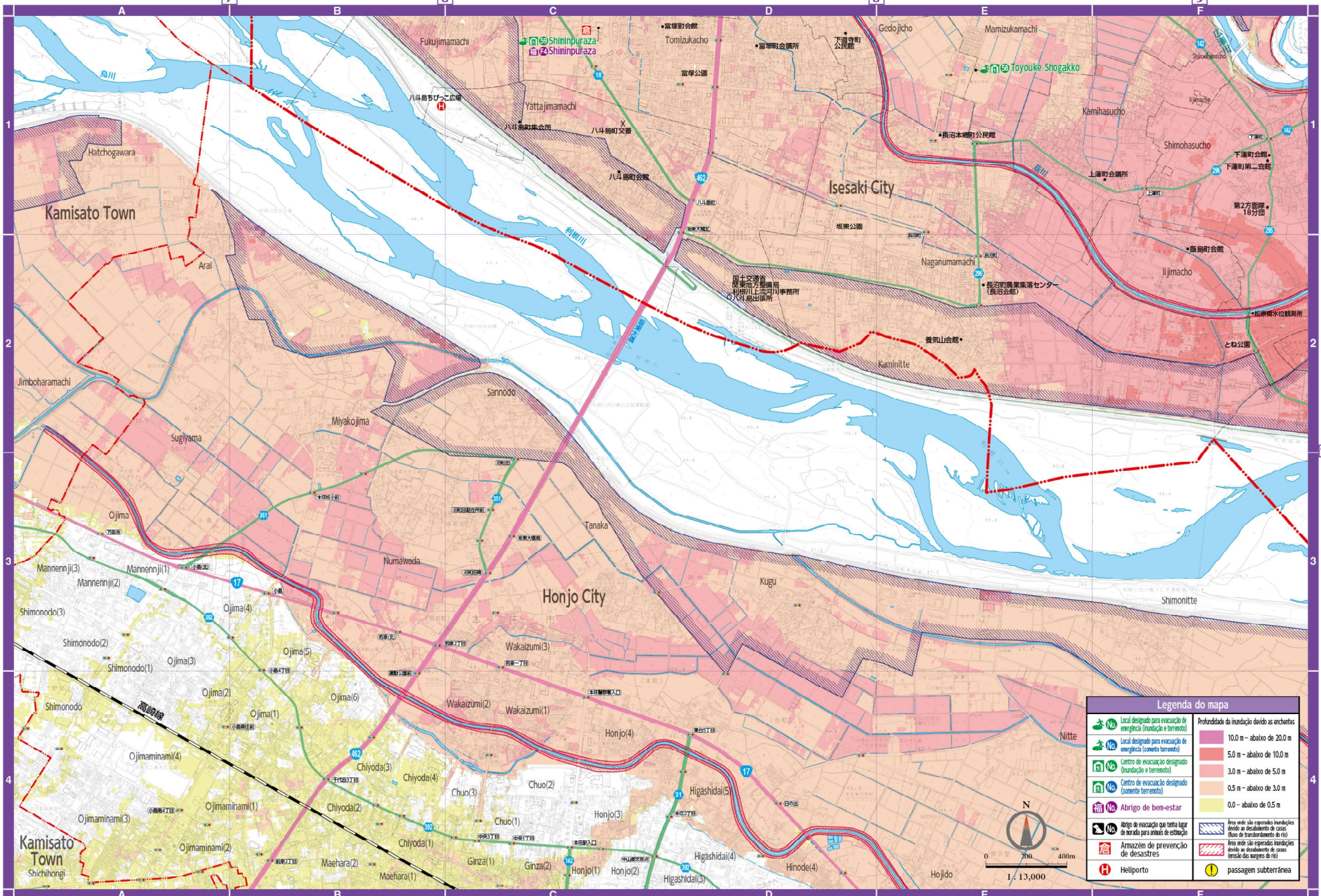
Legenda do mapa

	Local designado para evacuação de emergência (inundação e terremoto)	Profundidade da inundação devido as enchentes	
	Local designado para evacuação de emergência (somente terremoto)		
	Centro de evacuação designado (inundação e terremoto)		
	Centro de evacuação designado (somente terremoto)		
	Abrigo de bem-estar		
	Abrigo de evacuação que tenha lugar de moradia para animais de estimação		10.0 m - abaixo de 20.0 m
	Armazém de prevenção de desastres		5.0 m - abaixo de 10.0 m
	Heliponto		3.0 m - abaixo de 5.0 m
			0.5 m - abaixo de 3.0 m
			0.0 - abaixo de 0.5 m
	Área onde são esperadas inundações devido ao desabamento de casas (fluxo de transbordamento do rio)		Área onde são esperadas inundações devido ao desabamento de casas (erosão das margens do rio)
			passagem subterrânea



Mapa de perigo

Mapa de perigo



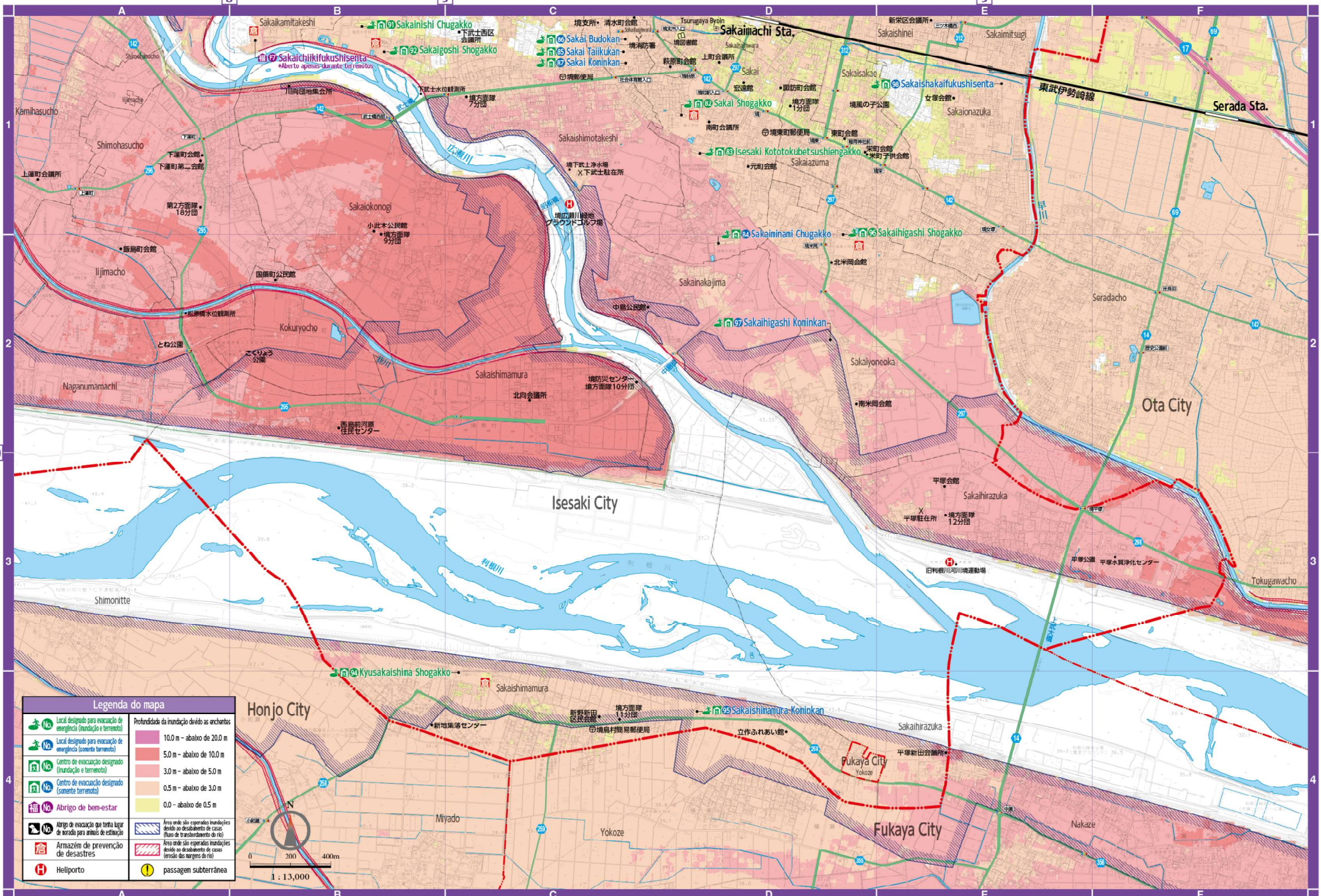
Legenda do mapa

	Local designado para evacuação de emergência (inundação e terremoto)		Profundidade da inundação devido a enchentes
	Local designado para evacuação de emergência (somente terremoto)		10,0 m - abaixo de 20,0 m
	Centro de evacuação designado (inundação e terremoto)		5,0 m - abaixo de 10,0 m
	Centro de evacuação designado (somente terremoto)		3,0 m - abaixo de 5,0 m
	Abrijo de bem-estar		0,5 m - abaixo de 3,0 m
	Abrijo de evacuação que tenha lugar de moradia para animais de estimação		0,0 - abaixo de 0,5 m
	Armazém de prevenção de desastres		Área onde são esperadas inundações devido ao desabamento de casas (fluxo de transbordamento do rio)
	Heliponto		Área onde são esperadas inundações devido ao desabamento de casas (erosão das margens do rio)
			passagem subterrânea



Mapa de perigo

Mapa de perigo



Legenda do mapa

	Local designado para evacuação de emergência (inundação e terremoto)		Profundidade da inundação devido ao enchentes
	Local designado para evacuação de emergência (somente terremoto)		10.0 m - abaixo de 20.0 m
	Centro de evacuação designado (inundação e terremoto)		5.0 m - abaixo de 10.0 m
	Centro de evacuação designado (somente terremoto)		3.0 m - abaixo de 5.0 m
	Centro de evacuação designado (somente terremoto)		0.5 m - abaixo de 3.0 m
	Centro de evacuação designado (somente terremoto)		0.0 - abaixo de 0.5 m
	Abrijo de bem-estar		Área onde são esperadas inundações devido ao desabamento de casas (fluxo de transbordamento do rio)
	Abrijo de evacuação que tem lugar de moradia para animais de estimação		Área onde são esperadas inundações devido ao desabamento de casas (erosão das margens do rio)
	Armazém de prevenção de desastres		passagem subterrânea
	Heliporto		

Honjo City

0 200 400m
1 : 13,000