

# Acciones a tomar por los daños causados por la nieve

Debido a la interrupción del tráfico las fuertes nevadas podrían causar escasez de equipos de remoción de nieve y de artículos diarios necesarios en varios lugares. Por lo que se recomienda previamente contar con alimentos y agua almacenada; así como calentadores que también pueden servir si la luz eléctrica no puede ser usada. Igual como palas u otro material para quitar la nieve, ya que una vez que la nieve se ha acumulado es difícil de obtener estos tipos de materiales.

## Evitar hacer salidas innecesarias y no emergentes

Evite salidas innecesarias y no emergente. Pero de tener que hacerlo, trate de usar zapatos que no resbalen así como guantes para ambas manos. De salir en automóvil, tendrá en cuenta lo siguiente:

- Usar neumáticos para nieve o con cadenas.
- Conducir manteniéndose más alejado de lo habitual entre los carros.
- Lentamente girará en la curva.
- Evite caminos empinados y otros lugares difíciles de pasar.



## Al limpiar la nieve. Tengamos cuidado con los puntos siguientes

- Realizar ejercicios de calentamiento antes de comenzar la actividad.
- Tratar de limpiarlo de a dos.
- No tirar la nieve de las puertas y aceras a la autopista, tratar de acumularlo a un lado de la pista en lugares expuestos a los rayos del sol.
- La nieve de los departamentos o mansiones los acumulará dentro del área correspondiente a éstas construcciones.
- No se estacionará al lado de la autopista, ya que interferirá con la limpieza de la nieve acumulada en el camino.
- ✳️Tenga cuidado con el desmoronamiento del techo de garajes, cocheras, casas sombras agrícolas que tengan nieve acumulada así como las caídas de nieve amontonada en el techo.



Depende de la entidad administrativa se limpiará las pistas pero en orden de prioridad, por lo que no se realizará a tiempo la limpieza de las autopistas que acostumbra a usar así como los caminos para ir a la Escuela. Si necesita transitar con el auto de emergencia, en cooperación mutua con los vecinos se encargará de limpiar las áreas necesitadas.

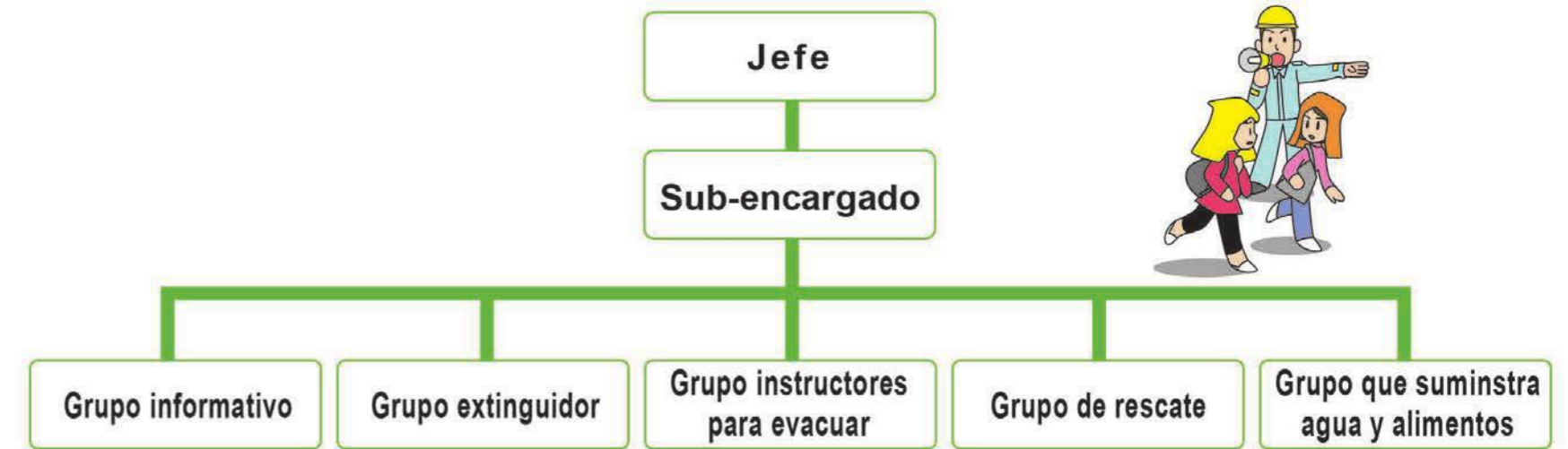
# Entidades relacionadas

Entidades administrativas		Hospitales designados de emergencia	
Nombre	Teléfono	Nombre	Teléfono
Municipalidad de Isesaki	0270-24-5111	Hospital Shimin de Isesaki	0270-25-5022
Dependencia de Akabori	0270-62-1151	Hospital Isesaki Sawa Ishikai	0270-24-0111
Dependencia de Azuma	0270-62-1311	Hospital Tsurugaya	0270-74-0670
Dependencia de Sakai	0270-74-1111	Hospital Fukushima	0270-24-3456
Central de Bomberos	0270-25-3510	Hospital Memorial Mihara	0270-24-3355
Policía Central de Isesaki	0270-26-0110	Hospital Ishii	0270-21-3111
Oficina de Impuestos de Isesaki	0270-25-0782	Hospital Hara	0270-74-0633
Oficina de Asistencia Social de Isesaki	0270-25-5066	Hospital Oshima	0270-25-2428
Oficina de Ingeniería Civil de Isesaki	0270-25-4010		

# Sistema de prevención de desastres hecho por si mismo

En caso de ocurrir un desastre, no tan solo basta con prevenir los daños y tener alimento para la familia para poder proteger de su hogar, si la zona en la reside esta segura su familia también lo estará; por eso las organizaciones autónomas de prevención contra desastres tiene como principio proteger por si mismos la seguridad de su propia zona, y para poder vivir de una manera segura, en colaboración de los ciudadanos forman una organo que realiza actividades de prevención, que en nuestra Ciudad se administra por cada zona. En caso de generarse un desastre, para protegerse en los mañan

## Tabla de prevención contra desastres voluntario(ejm)



## Actividades regulares

### 1 Difusión de conocimientos para la prevención de desastres

Demostración de prevención contra desastres en los Festivales de la zona y Festivales deportivos uso informativo circular entre otros.

### 2 Mantenimiento del equipo de prevención de desastres

Fuego de Casco, extinguidor, camilla, martillos, entre otras herramientas, artículos de primeros auxilios, equipo de prevención de desastres como alimentos de emergencia y mantención y control de artículos almacenados.



### 3 Patrulla y revisión Prevención de desastres

Revisión de materiales que sean fáciles de incinerarse o tiendan a caerse como bloques y letreros.

### 4 Entrenamiento para prevención de desastres

Recolectar información, transmisión de entrenamiento, prácticas para apagar el simulacro contra desastres, simulacros de primeros auxilios, prácticas de suministros agua, etc.



## Actividades contra desastres

### 1 Recolección de informes, transmisión de entrenamiento

Recolección y transmisión correcta de informes relacionados a los desastres municipalidad y el cuerpo de bomberos.



### 2 Prácticas para apagar el fuego

Actividades para apagar el fuego y realizar relé de balde agua de agua

### 3 Orientación para evacuar

Verificación si los ciudadanos se encuentran a salvo, así como indicaciones para poder ser trasladados

### 4 Prácticas de primeros auxilios

Rescate de las personas heridas y colapsadas que han quedado atrapadas entre los escombros de la viviendas. Se envía el cuerpo de rescate, atención a los heridos y trasladados a los puestos de primeros auxilios



### 5 Actividades para el suministro de agua

Envío y repartición de alimentos almacenados a los refugios.

