

あずま

3月



発行日 令和6年3月1日
発行 伊勢崎市あずま公民館
住所 田部井町三丁目2090
電話 62-0115
FAX 62-3883

東地区人口 (2/1)
世帯数: 11, 477
人口: 27, 357
男: 13, 836
女: 13, 521

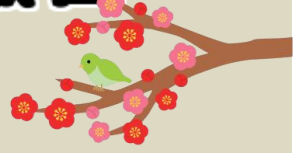
公民館だより

基本的な感染防止対策をお願いします

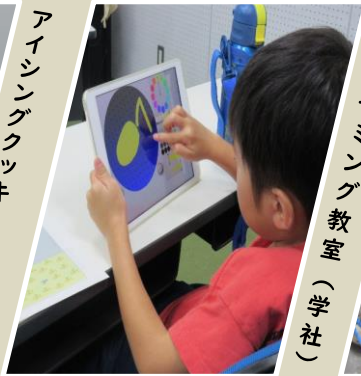
令和5年度

あずま公民館事業報告

～開催講座の一部を紹介します～



アイシングクッキー教室(学社)



プログラミング教室(学社)



親子の手作り寿司教室



陶芸教室



整理収納講座



Googleレンズ教室



クラフトバンドでつるし飾り教室



おもちゃの病院ドクター養成講座



親子ふれあい教室



おもてなし料理教室



経絡体操



入門太極拳教室



幕末を駆け抜けた男！国定忠治



スマホ教室、基本操作編

あずま公民館では、今年度も幅広い種類の講座を実施してまいりました。また、子どもクラブでは、あずま中学校の生徒の皆さんに協力してもらい、6つの学社連携事業を行うことができました。来年度も住民の皆様への生涯学習・社会教育推進の場として様々な講座を行ってまいりますので、ぜひご参加ください。

学社連携事業とは 伊勢崎市で推進をしている学校教育と社会教育が連携・協働し、地域で子ども達を育む事業です。



公衆無線LAN(Wi-Fi)が

新しくなりました!

あずま公民館に設置されている公衆無線 LAN(Wi-Fi)のアクセスポイントがリニューアルされ、名称が「いせさき Free Wi-Fi」に変更となりました。それに伴い、接続先および利用方法が変わりましたので、利用される場合はご注意ください。よろしくお願いいたします。

利用方法

1. Wi-Fi の設定画面で「IsesakiCity_Free_Wi-Fi」を選ぶ
2. インターネットブラウザから認証ページを開く
3. 利用規約を確認し、ログイン方法を選ぶ
4. SNS アカウントでログインする場合は、選択した SNS にログインすることで認証完了
メールでログインする場合は、メールアドレスを入力・送信することで、5分間仮登録がされ、インターネットに接続できるようになるので、メールを受信し、本文記載の URL から認証を完了させる



- ※一度認証すると、**3時間**利用できます。接続が切れた後も再度認証して利用できます。
- ※公衆無線 LAN は誰でも簡単にお使いいただけるよう暗号化を行っていませんので、ID やパスワード、クレジットカード番号など他人に知られると悪用される恐れのある情報の通信はしないでください。
- ※アクセスポイントからの距離等の理由により、施設内でも電波の届かない場所があります。
(あずま公民館では事務室にアクセスポイントを設置しています。)



詳しくはこちらからチラシをご覧ください▶▶▶

あずま公民館 サークル会員募集

王将

東将棋愛好会

将棋を指しながら雑談をするようなゆったりとしたサークルです。小学生・中学生の参加も大歓迎です。
新年会・Xmas 大会の企画もあります。
ぜひ一度遊びに来てください。

活動日時：毎月第2～4の土曜日(月3回)
午後1時30分～4時00分

対象者：初心者大歓迎。棋力は問いません

会費：入会費 1,000円
月 300円

あずまウクレレサークル

ギターによく似た小型の弦楽器ウクレレを弾いて歌ってみませんか?楽譜が読めなくても大丈夫です。
仲間が親切にお教えします。ウクレレはお貸しします。

活動日時：毎月第1～4の金曜日(月4回)
午前10時～11時30分

対象者：どなたでも
会費：月2,000円



※お問い合わせはあずま公民館 (☎62-0115) まで

公民館講座

親子でぴよんぴよん

絵本を介して楽しいひと時を過ごしませんか?

期 日：4月24日の水曜日
時 間：午前10時～10時30分
対 象：10カ月月から3歳までの子どもと保護者
定 員：10組(先着順)



参加料：無料

講師：しろつめ草の会の皆さん

申し込み：4月3日(水) 午前9時から電話または下記専用フォームよりお申し込みください



専用フォームはこちら▶



カラーの公民館
たよりはこちら↑

おもちゃの病院

「いせさき・あずまおもちゃの病院」のみなさんが
こわれたおもちゃを修理してくれます。
修理代は原則無料(※部品代のみ実費負担)

- ★開院日：3月16日(土)〈毎月第3土曜日〉
- ★時 間：午前10時～正午
- ★場 所：あずま公民館 第1会議室
- ※HPは「いせさき・あずまおもちゃの病院」で検索できます。
- ※修理おもちゃは当日会場で受け付けます。
公民館窓口では受け付けておりません。