



8月の資料館は、収蔵資料展「銘仙万華鏡—増田コレクション—」と土器ドキクイズラリーを同時開催中。華やかな銘仙に見とれ、土器ドキモンスターの3択クイズに挑戦、さらには機織体験でシルクのコースターを織りあげてみてはいかが。

令和4年度収蔵資料展

銘仙万華鏡

—増田コレクション—

8/28
(日)まで



展示状況

●増田コレクション●

当館に寄贈された「増田コレクション」は、伊勢崎や足利、秩父などで生産された銘仙（お召も含む）の着物・羽織・反物・端切で、約1,000点を超える膨大な資料です。本展示では、女性たちを魅了した銘仙の色とりどりの華やかさと大胆な独自の模様を、「増田コレクション」の中から約200点を、あたかも万華鏡をのぞいたような華やかな銘仙世界を紹介します。

●ワークショップ●

機織体験 —コースターをつくろう—

期日：8/7・8/21（日曜日）

会場：資料館2階研修室

時間：午前（受付）10時～11時30分

午後（受付）13時～14時30分

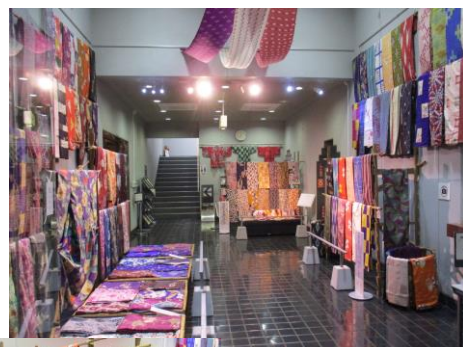
定員：各回とも16人（先着順）

対象：小学校3年生以上

料金：小学生100円 中学生以上200円



高機を使ってコースターを織りあげます。



展示状況



子どもの銘仙も展示

資料館をめぐろう

土器ドキクイズラリー



どき たく こた
土器ドキモンスターの3択クイズに答えてプレ

ゼントをゲットしよう！！

受付時間：午前9時～午後4時30分

料金：無料

定員：なし

対象：小学生以下

（小学生未満は保護者と
いっしょにお願いします）

8/28
(日)まで

気になるプレゼントはツイッターでチェック！

※新型コロナウイルスの影響により中止する場合があります

伊勢崎市赤堀歴史民俗資料館

入館無料

休館日：月曜日（月曜日が祝日は翌日）・年末年始・臨時休館日 開館時間：午前9時～午後5時（入館は4時30分）

お問い合わせ 群馬県伊勢崎市西久保町二丁目98 電話0270-63-0030 FAX0270-63-0087

新型コロナウイルス感染症対策にご協力ください。ご来館の際は最新情報をホームページでご確認ください。